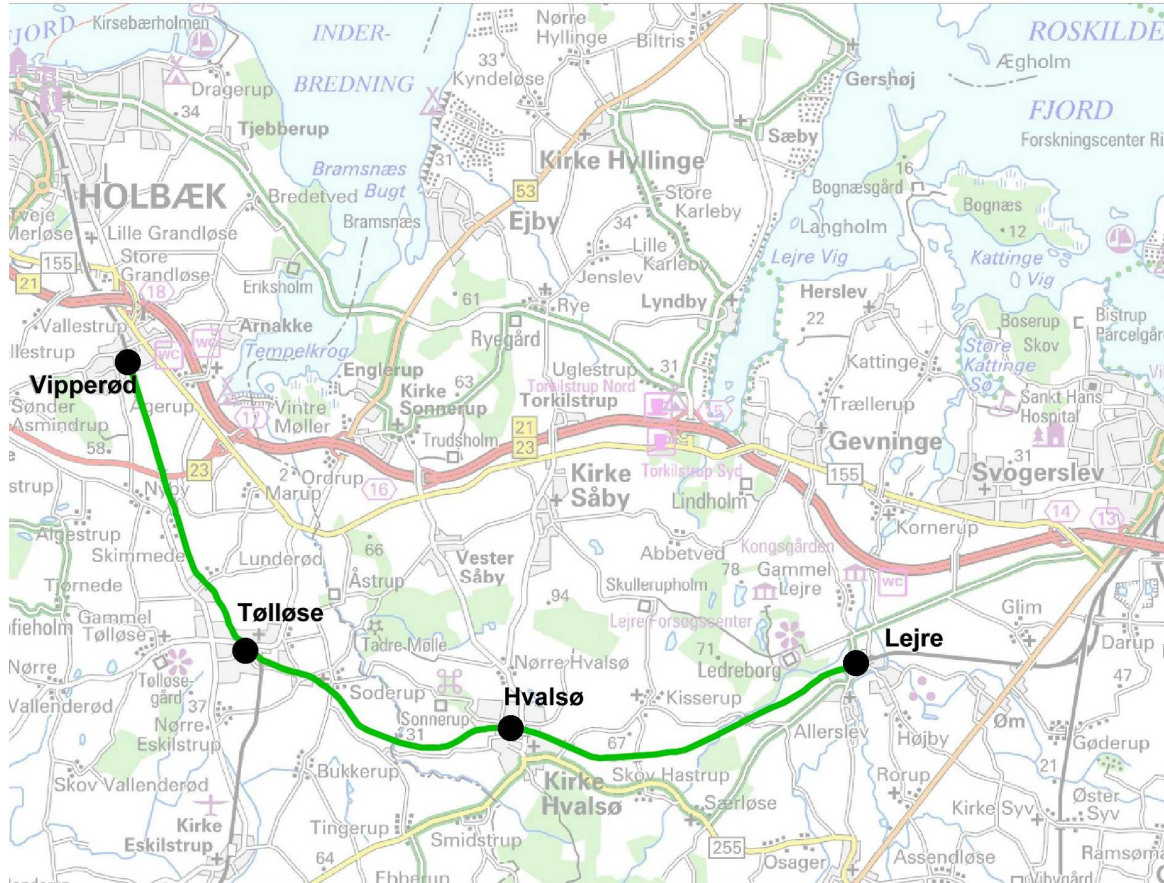




## Udbygning af den Sjællandske Nordvestbane mellem Lejre og Vipperød

Trafikudvalgets ekskursion den 1.-2. september 2005

# Udbygning af Sjællandske Nordvestbane, Lejre - Vipperød



## Situationen i dag

---

- Kapaciteten på strækningen
  - max 3 tog i timen pr. retning
- Regulariteten på strækningen
  - Enkeltporet strækning
  - Følsom overfor forsinkelser
  - Forsinkelser breder sig hurtigt til tilstødende strækninger



Tølløse Station – publikumsområde

## Situationen i dag

---

- Køreplansbindinger

| Kl.   | Til        |  |
|-------|------------|--|
| 09.04 | Holbæk     | stop alle stationer                        |
| 09.13 | Kalundborg | uden stop Roskilde-Hvalsø og Hvalsø-Holbæk |

| Kl.   | Til        |  |
|-------|------------|--|
| 09.04 | Holbæk     | stop alle stationer                        |
| 09.30 | Kalundborg | uden stop Roskilde-Hvalsø og Hvalsø-Holbæk |
| 09.34 | Holbæk     | stop alle stationer                        |

| Kl.   | Til        |  |
|-------|------------|--|
| 09.00 | Kalundborg | uden stop Roskilde-Hvalsø og Hvalsø-Holbæk |
| 09.04 | Holbæk     | stop alle stationer                        |
| 09.24 | Kalundborg | stop alle stationer                        |
| 09.44 | Holbæk     | stop alle stationer                        |



# Tidsplan

---



## Trafikale vurderinger

---

- Køreplansmuligheder og regularitet med forskellige infrastrukturudbygninger
- Samarbejde med DSB, Banedanmark og Vestsjællands Lokalbåner A/S



Tølløse Station – Nordvestbanen og Høng-Tølløsebanen mødes

## Tekniske undersøgelser

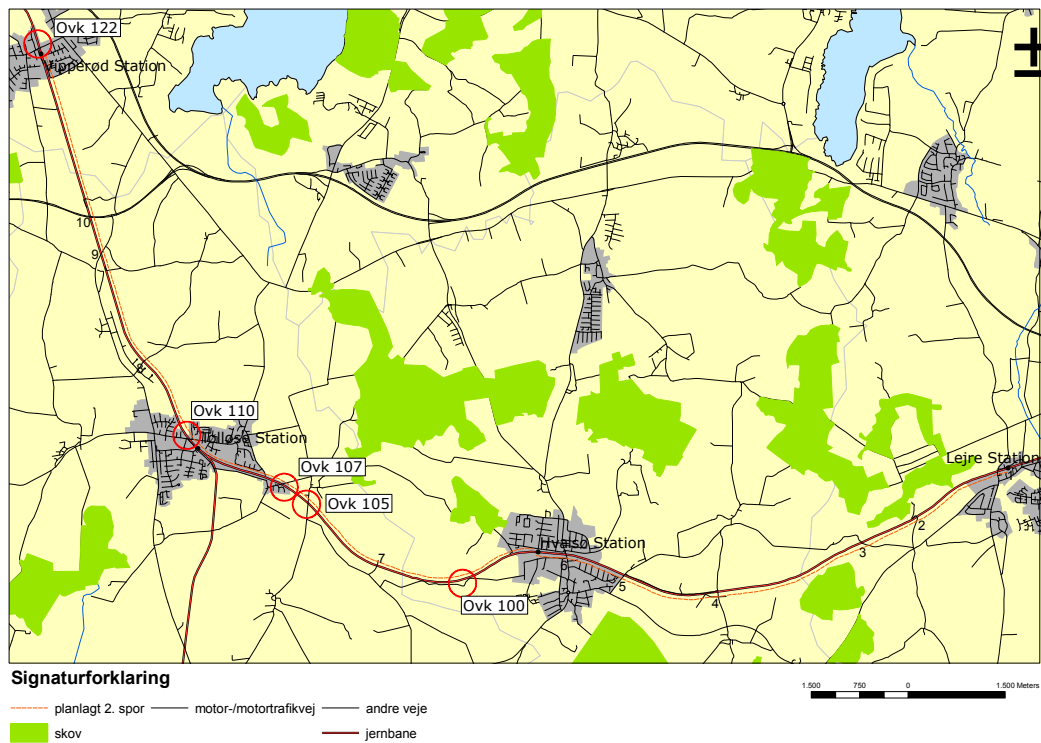
---

- Spor
- Anlæg og konstruktioner
- Perroner
- Sikringsanlæg
- Overkørsler og erstatningsanlæg
- Adgangs- og tilkørselsforhold til stationer



Tølløse Station – Nordvestbanen og Høng-Tølløsebanen mødes

# Overkørsler



Overkørsel 110 centralt i Tølløse





## Samfundsøkonomiske beregninger

---

- Indgående parametre
  - Anlægsomkostninger
  - Driftsomkostninger (infrastruktur og operatør)
  - Tidsgevinster
  - Regularitetseffekter
  - Billetindtægter
  - Eksterne effekter (miljø, uheld, gener i anlægsperiode)
  - Skatteforvridningstab

Beregningsmetode som beskrevet i "Manual for Samfundsøkonomisk Analyse", Trafikministeriet 2003



# VVM

---

- VVM-undersøgelse 2006:
  - Støj og vibrationer
  - Naturinteresseområder
  - Kulturinteresseområder
  - Grundvandsinteresser, jord og forurennet jord
  - Æstetik og arkitektur
  - Planforhold



Fri banestrækning ved Skovvej



## Status

---

- Igangsatte undersøgelser
  - Flora og fauna kortlægning
  - Skitser for erstatningsanlæg
  - Udbudt rådgivningsydelser



Bro over banen ved Ådalen