

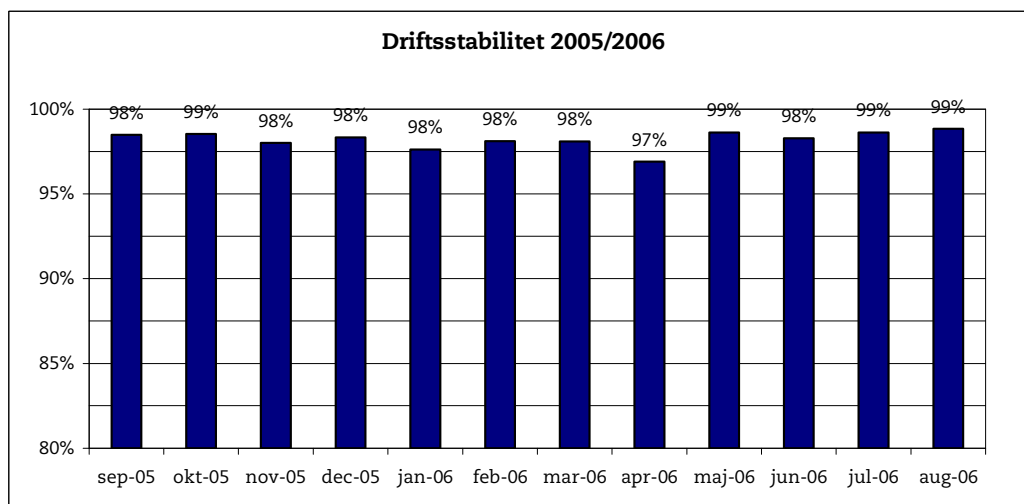
Ørestadsselskabet

12. september 2006

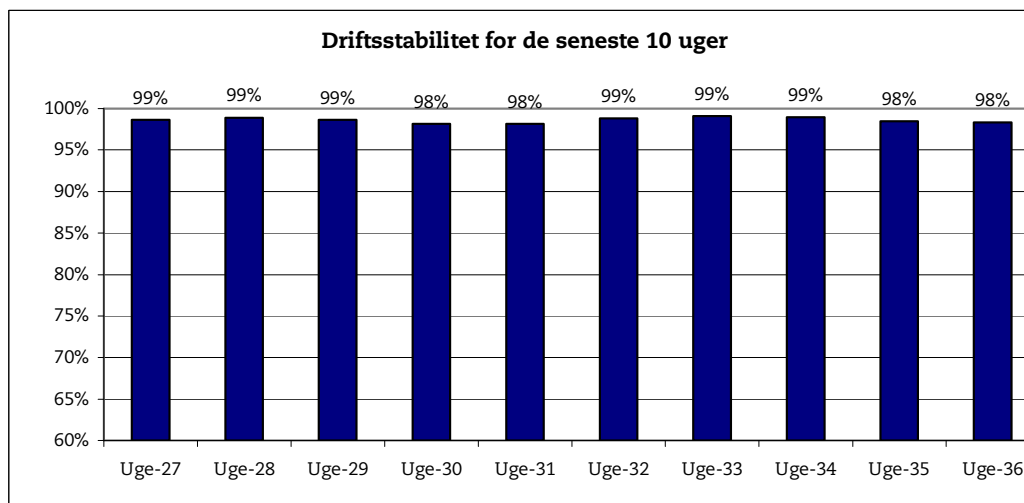
Metroens driftsstabilitet og passagertal uge 36, 2006

Driftsstabilitet

Driftsstabiliteten i august var på ca. 99 pct.

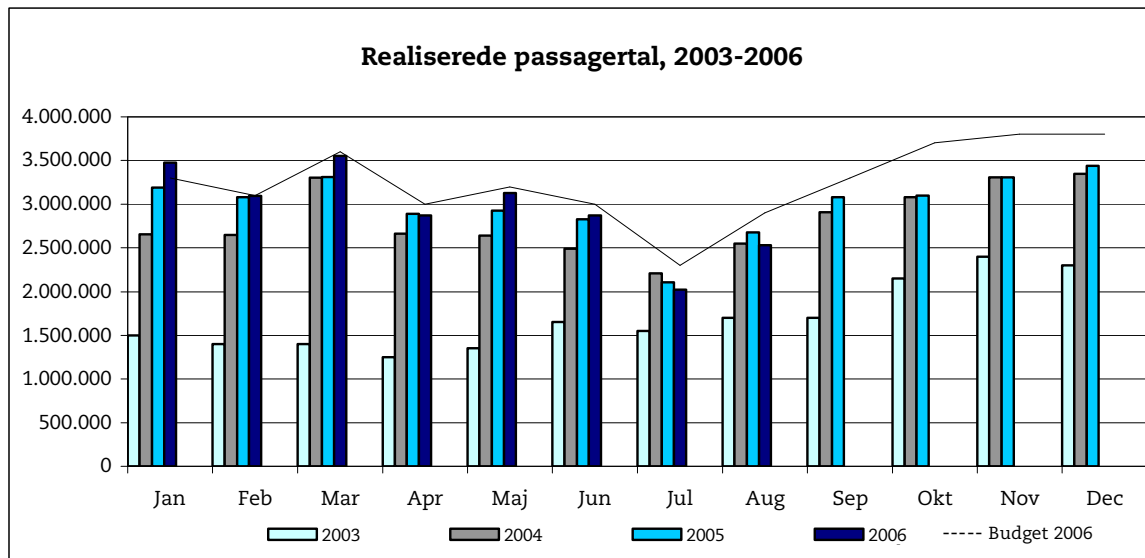


Driftsstabiliteten i uge 36 var på ca. 98 pct.

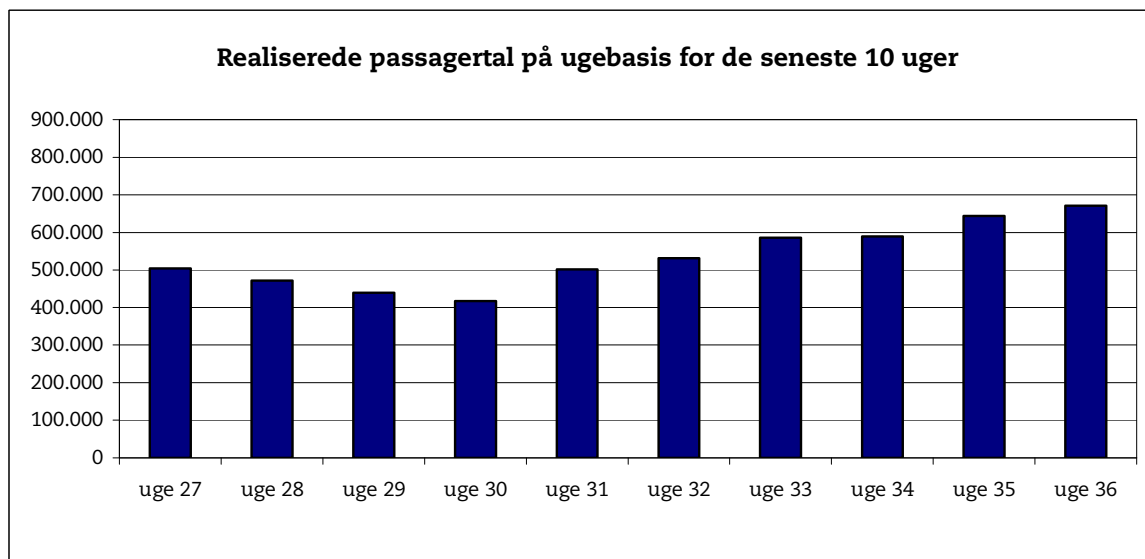


Passagertal

Passagertallet for august var ca. 2,5 mio.



Passagertallet i uge 36 var ca. 671.000.



Opgørelser i dette notat bygger på foreløbige tal, hvorfor der tages forbehold for eventuelle senere justeringer.