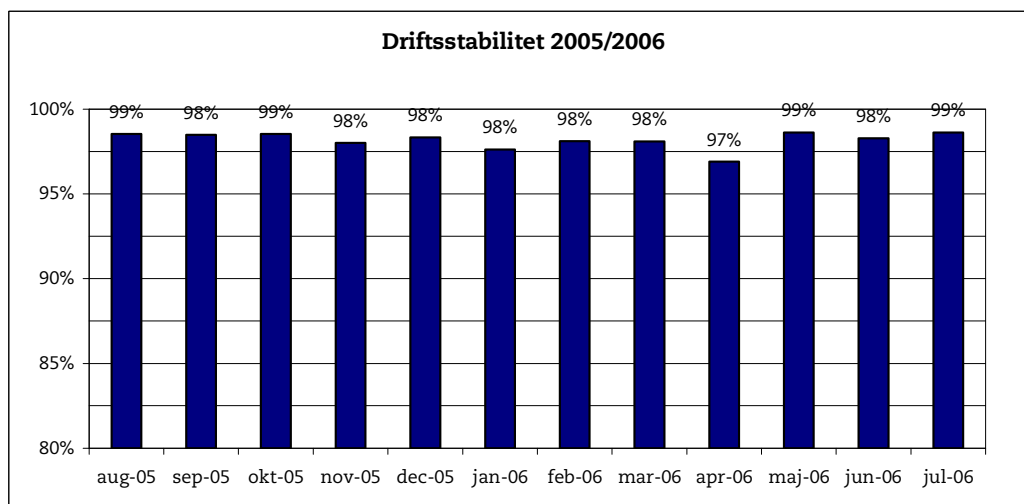


29. august 2006

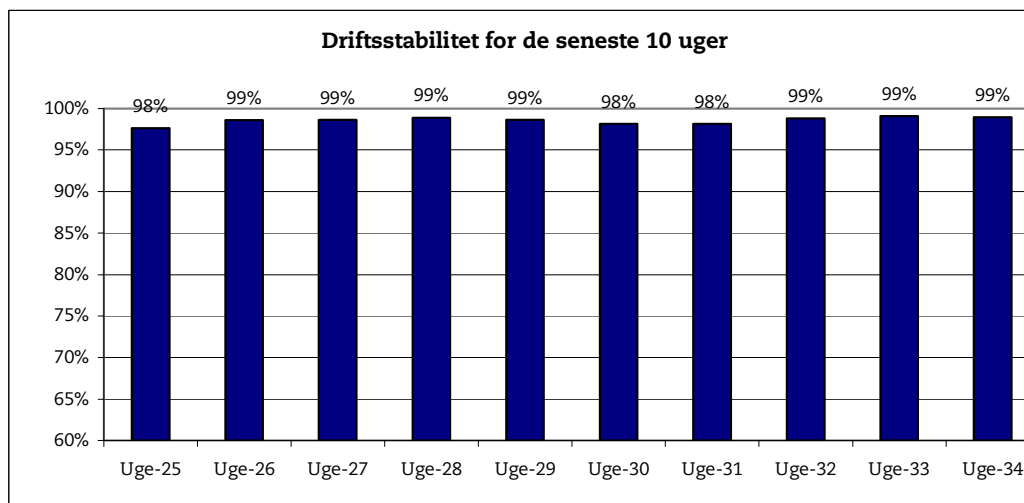
Metroens driftsstabilitet og passagertal uge 34, 2006

Driftsstabilitet

Driftsstabiliteten i juli var på ca. 99 pct.

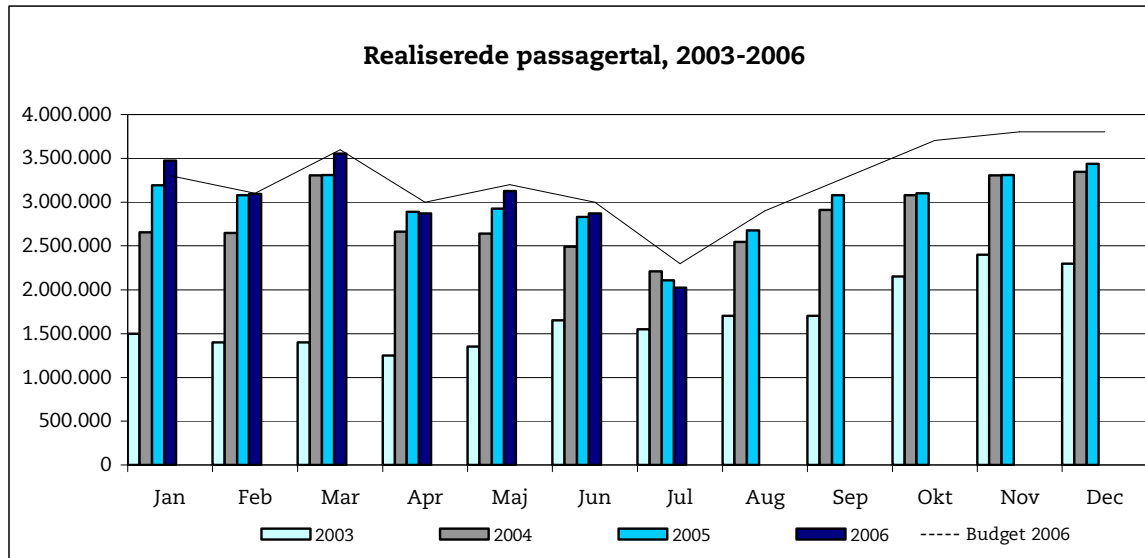


Driftsstabiliteten i uge 34 var på ca. 99 pct.

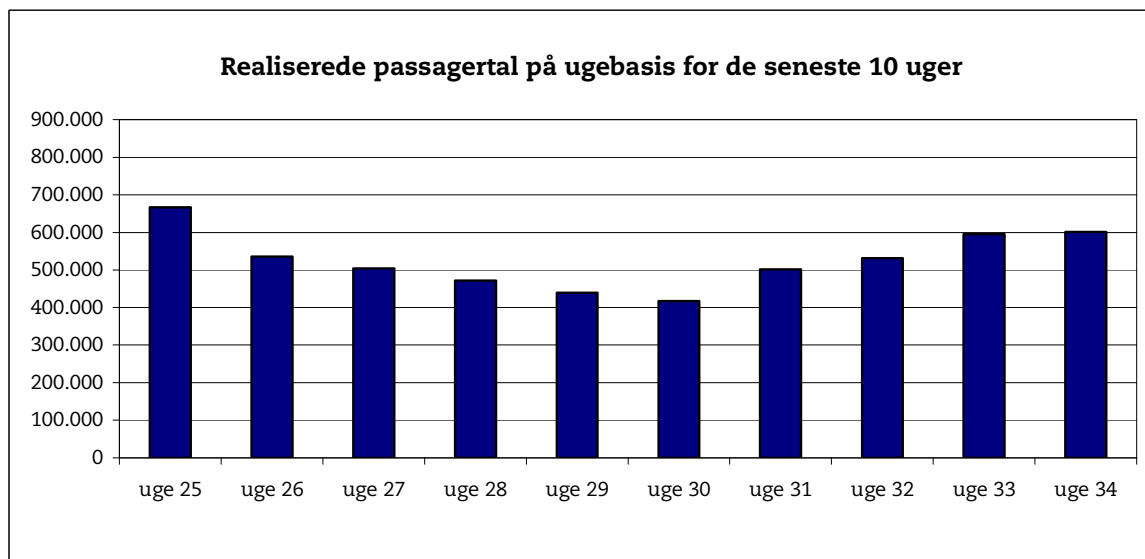


Passagertal

Passagertallet for juli var ca. 2,0 mio.



Passagertallet i uge 34 var ca. 601.000.



Opgørelser i dette notat bygger på foreløbige tal, hvorfor der tages forbehold for eventuelle senere justeringer.