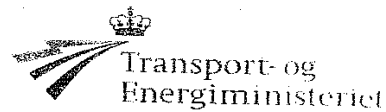


Trafikudvalget
TRU alm. del - Bilag 517
Offentligt



DEPARTEMENTET

Dato **28 AUG. 2006**
J nr. 561-14
Deres ref.
Sagsbeh.

Folketingets Trafikudvalg
Christiansborg
1240 København K

MODTAGET

28 AUG. 2006 // 15

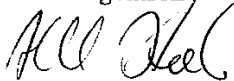
Den Centrale Indlevering

Ugebreve om Metroens driftsstabilitet og passagertal.

Hermed fremsendes ugebreve om Metroens driftsstabilitet og passagertal for uge 33, 2006.

./. Ugebrevene vedlægges i 5 kopier.

Med venlig hilsen

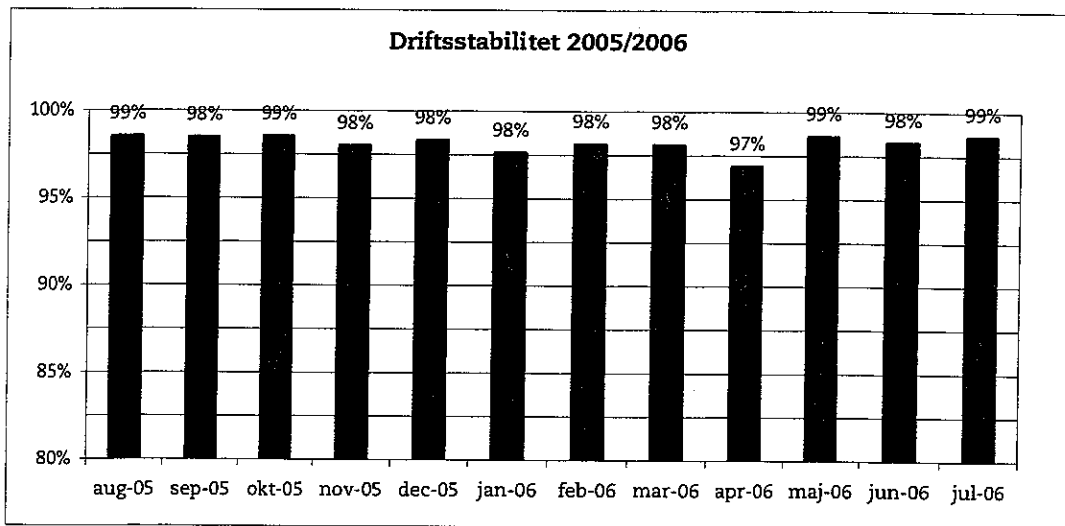

Anne Mette Koch
Ministersekretær

22. august 2006

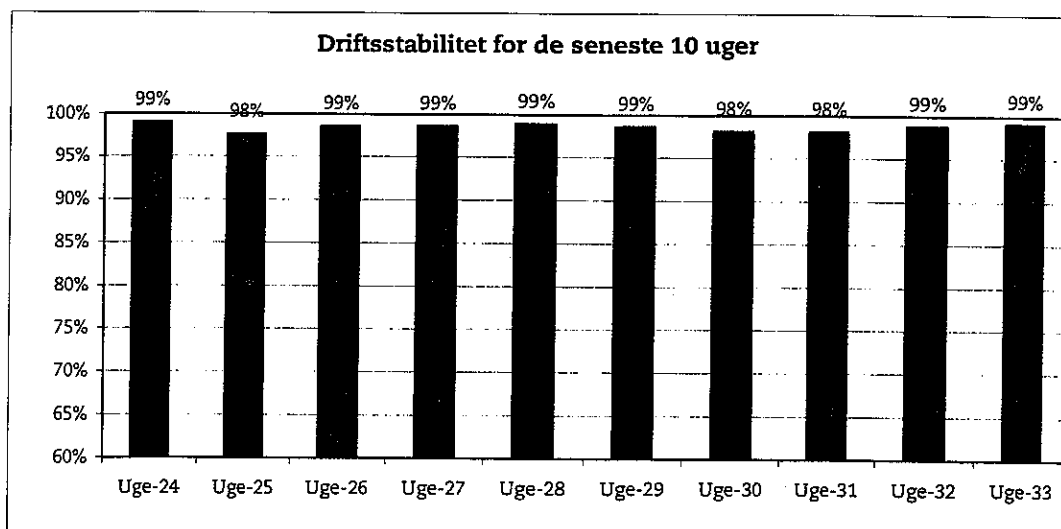
Metroens driftsstabilitet og passagertal uge 33, 2006

Driftsstabilitet

Driftsstabiliteten i juli var på ca. 99 pct.

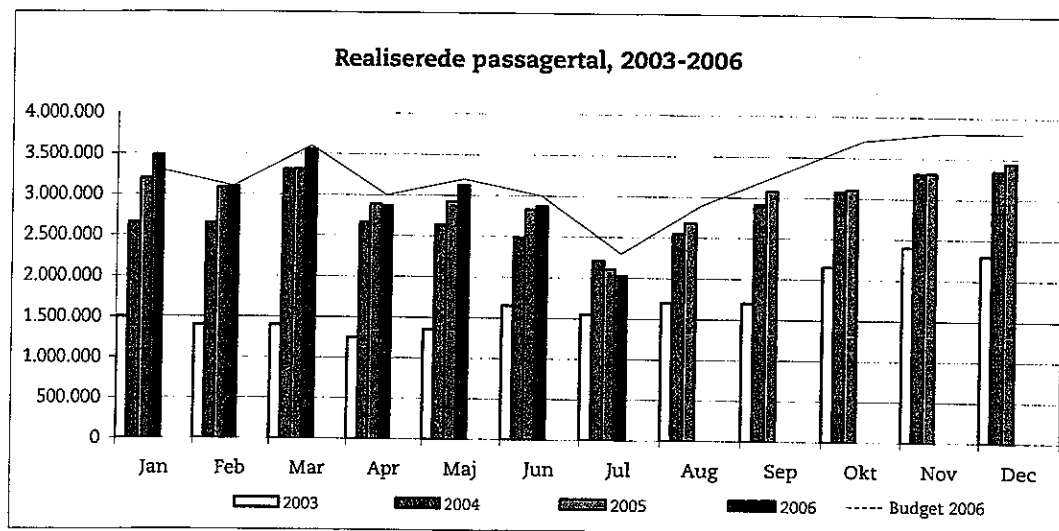


Driftsstabiliteten i uge 33 var på ca. 99 pct.

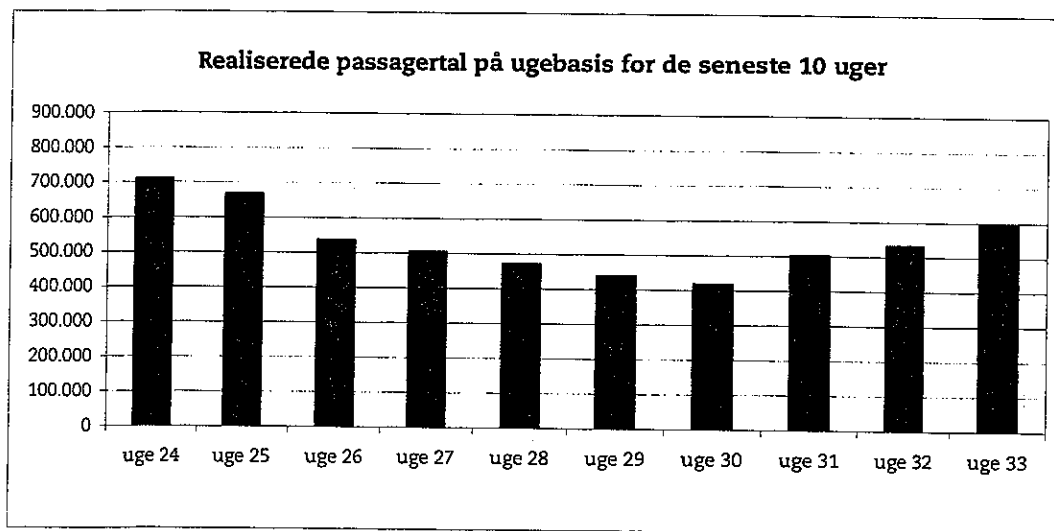


Passagertal

Passagertallet for juli var ca. 2,0 mio.



Passagertallet i uge 33 var ca. 596.000.



Opgørelser i dette notat bygger på foreløbige tal, hvorfor der tages forbehold for eventuelle senere justeringer.

