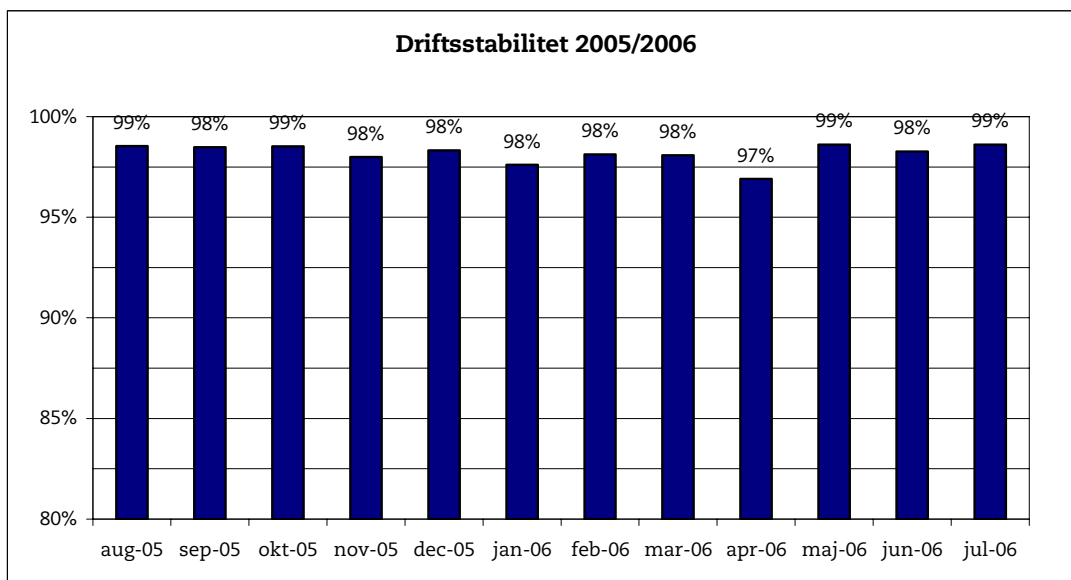


8. august 2006

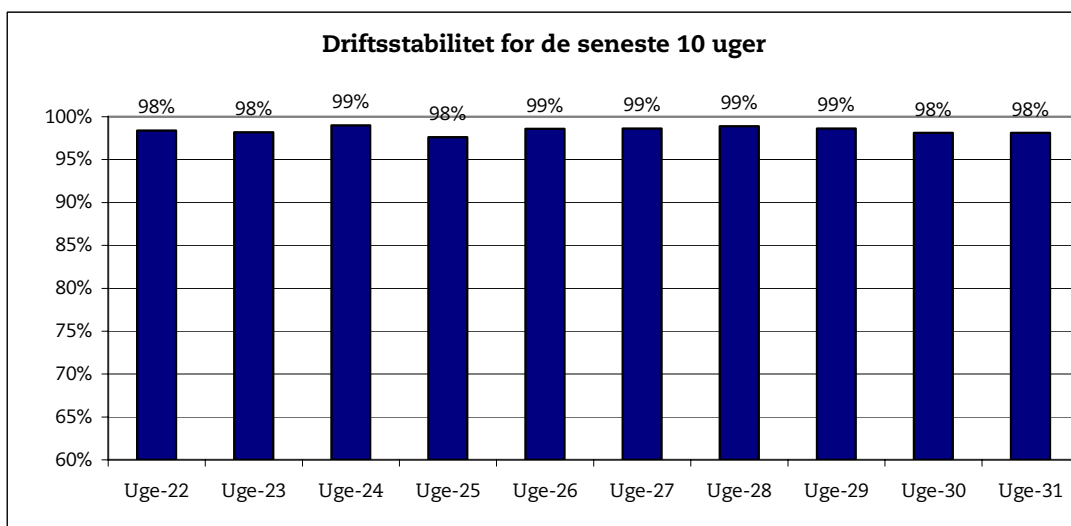
## Metroens driftsstabilitet og passagertal uge 27-31, 2006

### Driftsstabilitet

Driftsstabiliteten i juli var på ca. 99 pct.



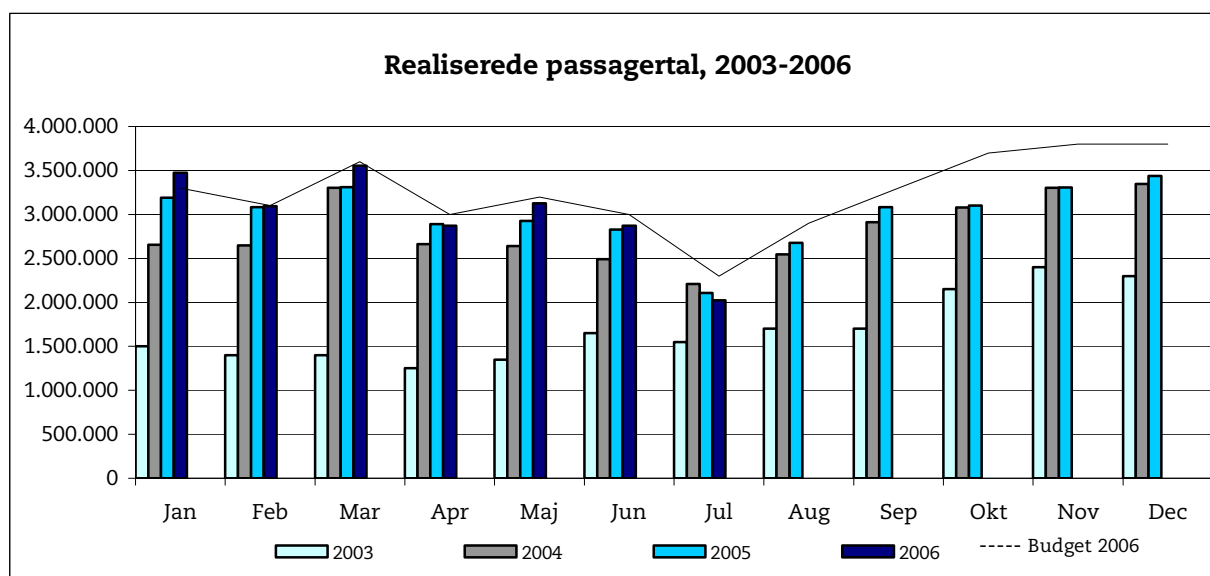
Driftsstabiliteten i uge 31 var på ca. 98 pct.



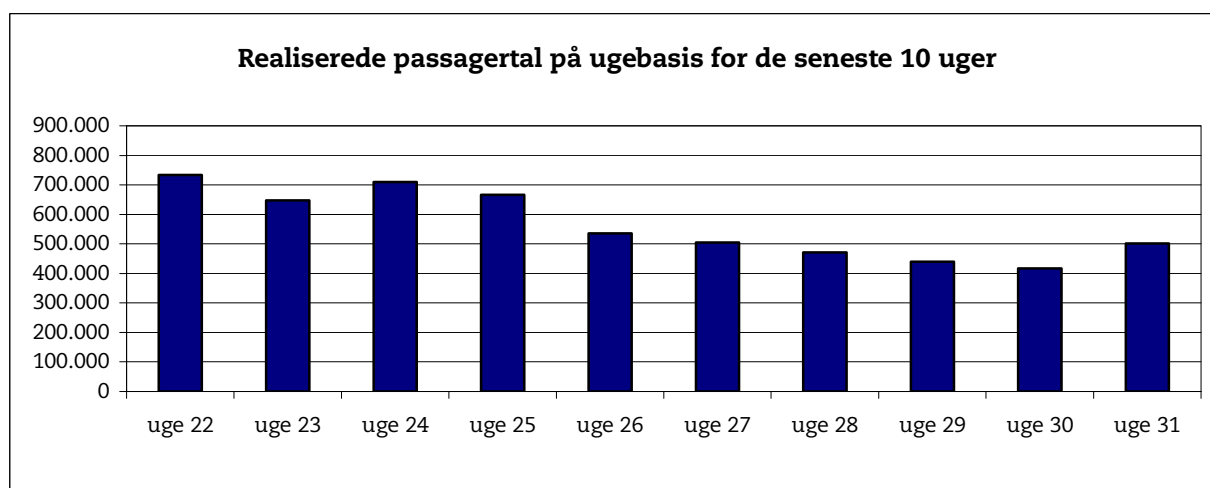
## Passagertal

Passagertallet for juli var ca. 2,0 mio.

Forklaringen på det lavere passagertal end det budgetterede, skal i vid udstrækning søges i det ekstraordinært tørre og solrige vejr samt i den ødelagte S-togskøreledning på Nørreport Station i slutningen af måneden. Dertil kommer, at indsættelsen af Metrobusser mellem Christianshavn og Lergravsparken muligvis har en generel afsmittning på passagertallet på hele Metrostrækningen, dvs. også på ture til og fra andre stationer end Amagerbro og Lergravsparken.



Passagertallet i uge 31 var ca. 501.000.



Opgørelser i dette notat bygger på foreløbige tal, hvorfor der tages forbehold for eventuelle senere justeringer.