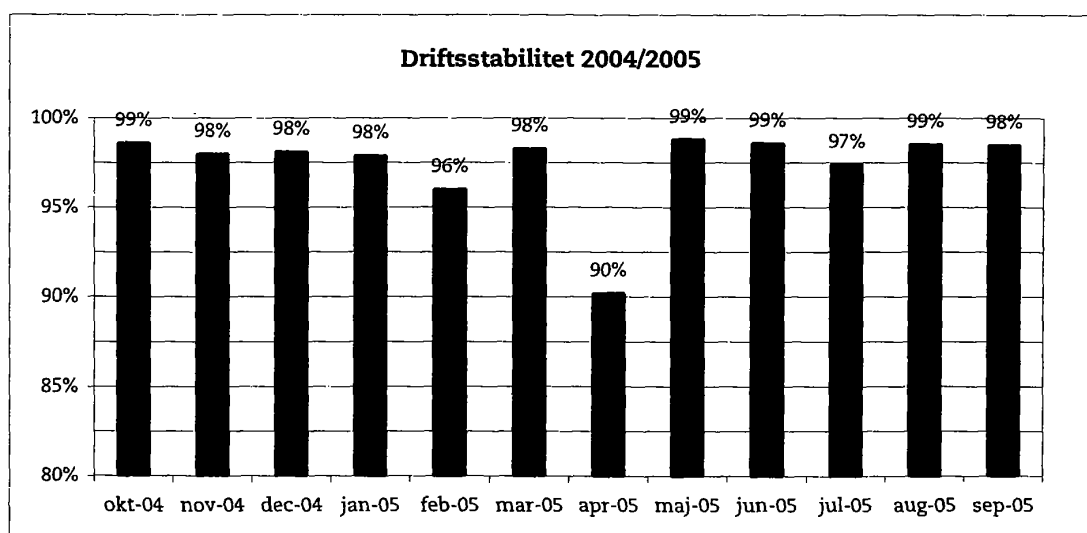


18. oktober 2005

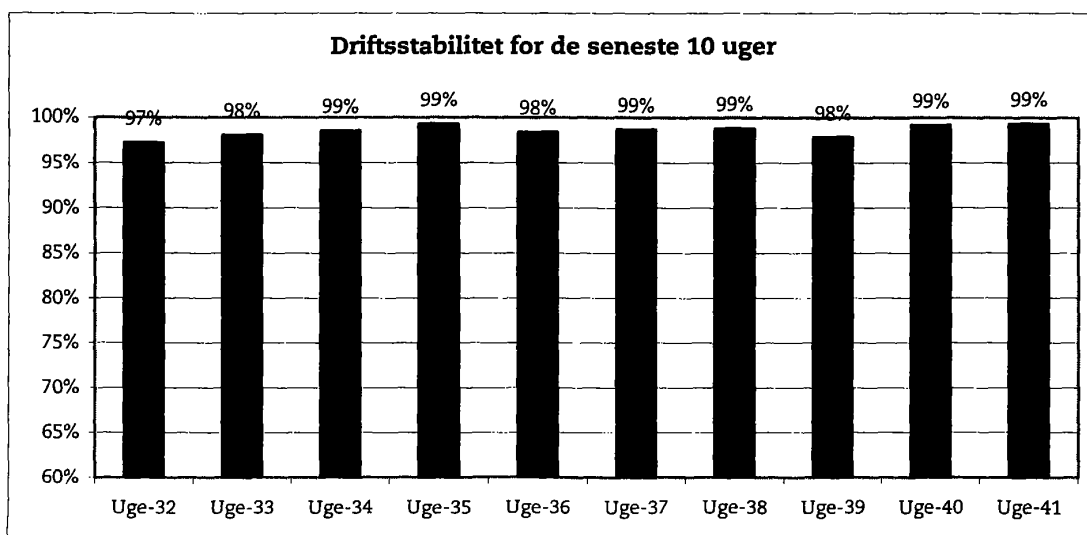
Metroens driftsstabilitet og passagertal uge 41, 2005

Driftsstabilitet

Driftsstabiliteten i september var på ca. 98 pct.

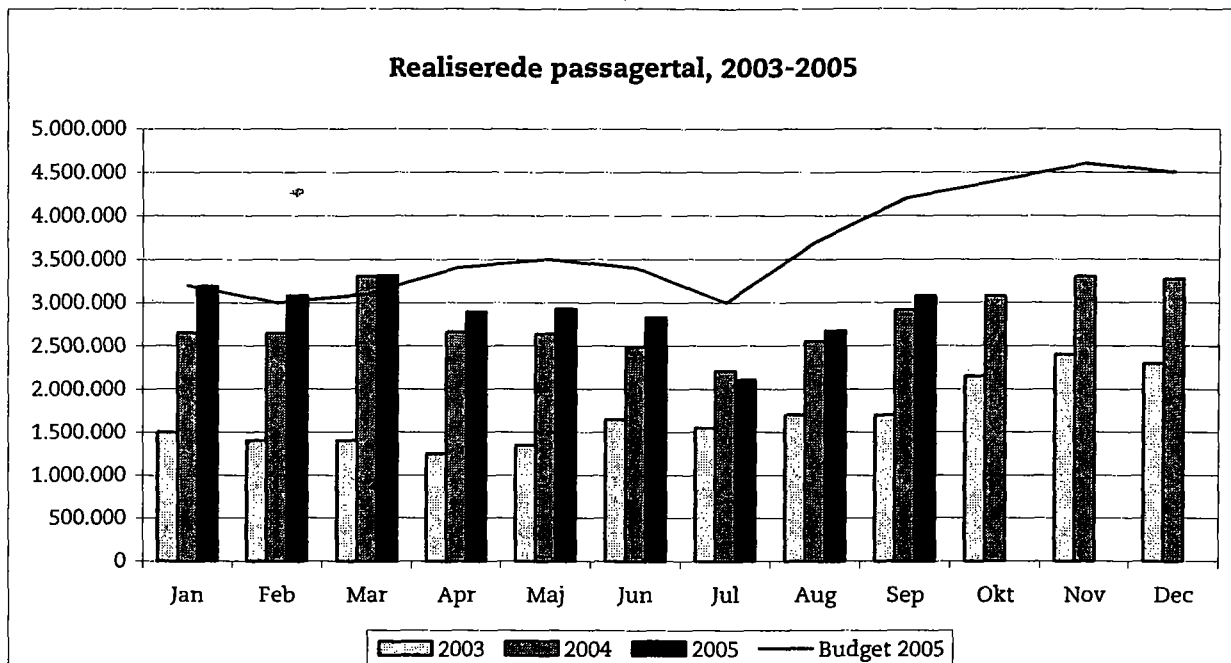


Driftsstabiliteten i uge 41 var på ca. 99 pct.

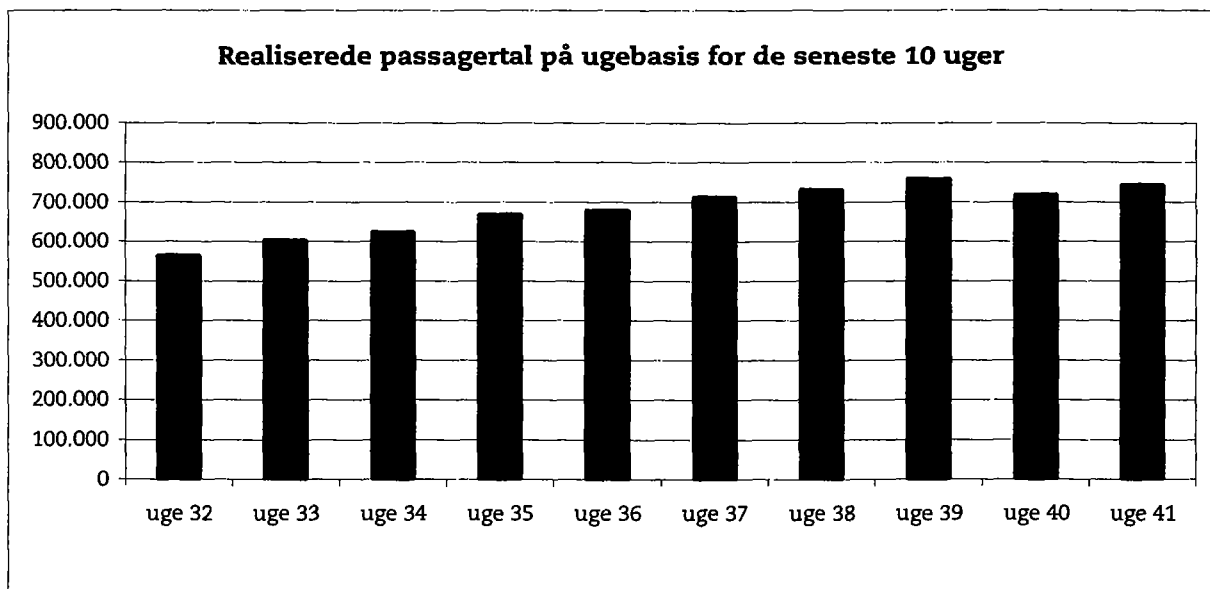


Passagertal

Passagertallet for september var på ca. 3,1 mio.



Passagertallet i uge 41 var på ca. 744.000.



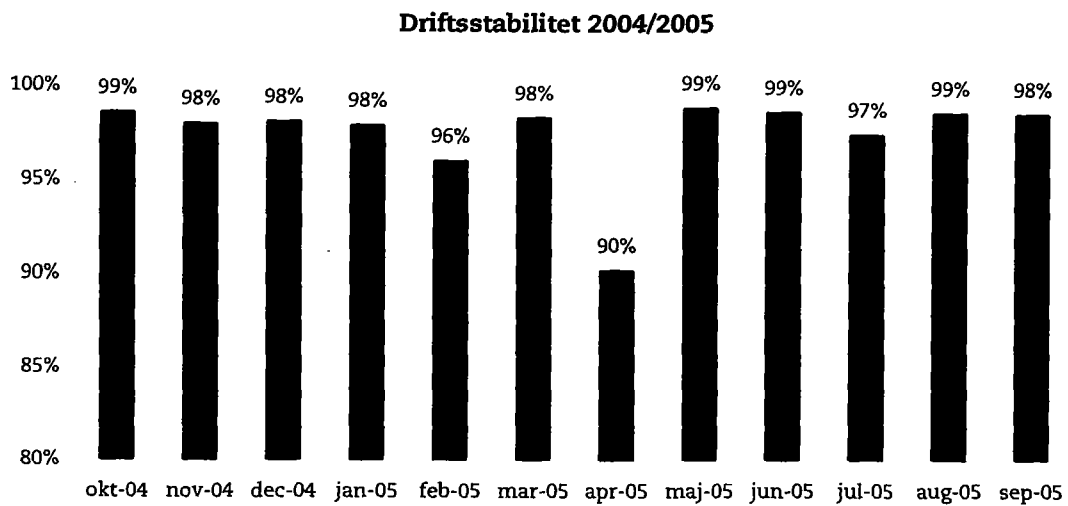
Opgørelser i dette notat bygger på foreløbige tal, hvorfor der tages forbehold for eventuelle senere justeringer.

25. oktober 2005

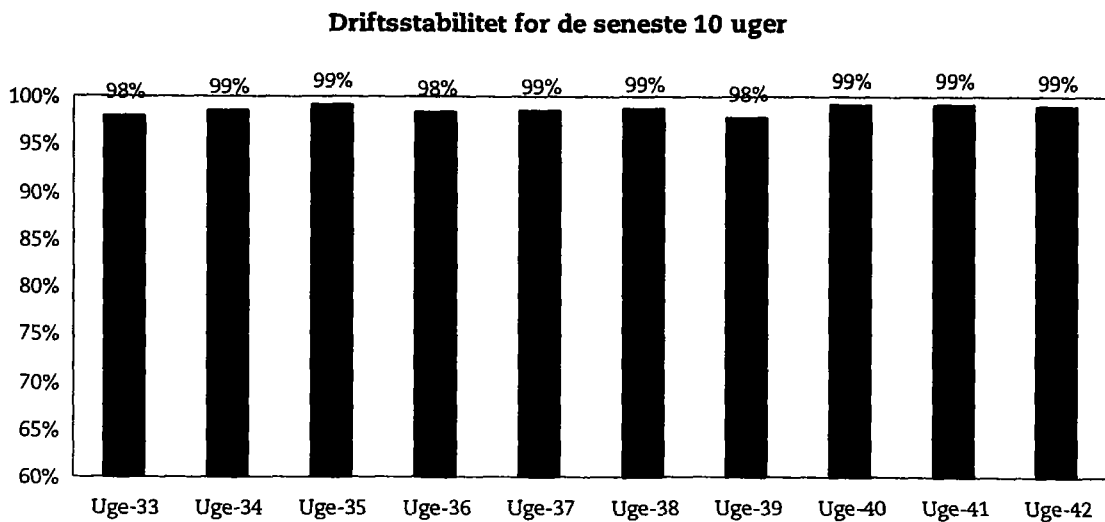
Metroens driftsstabilitet og passagertal uge 42, 2005

Driftsstabilitet

Driftsstabiliteten i september var på ca. 98 pct.



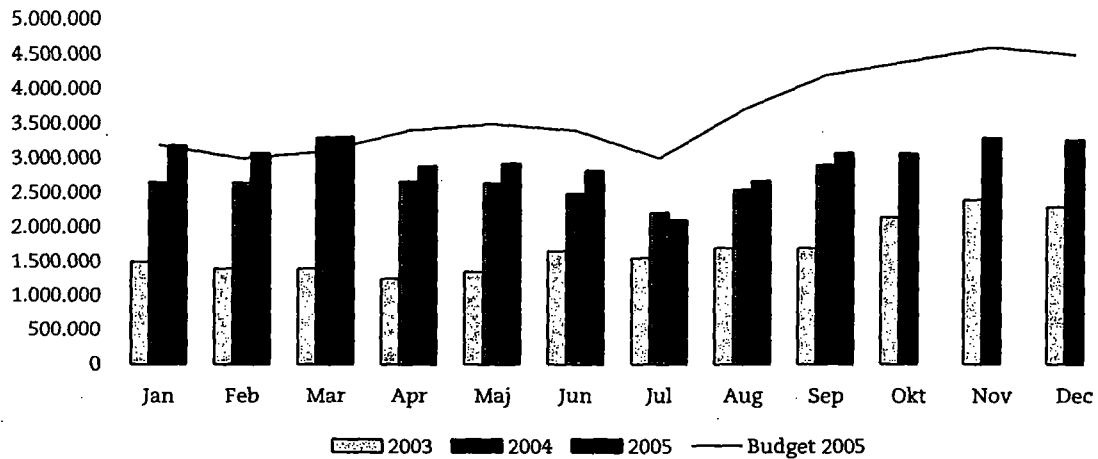
Driftsstabiliteten i uge 42 var på ca. 99 pct.



Passagertal

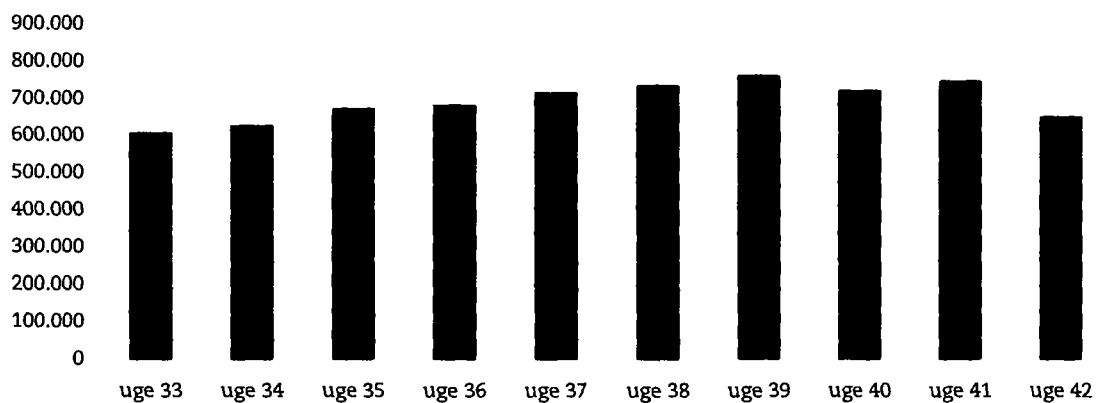
Passagertallet for september var på ca. 3,1 mio.

Realiserede passagertal, 2003-2005



Passagertallet i uge 42 var på ca. 649.000.

Realiserede passagertal på ugebasis for de seneste 10 uger



Opgørelser i dette notat bygger på foreløbige tal, hvorfor der tages forbehold for eventuelle senere justeringer.