

Trafikudvalget
TRU alm. del - Bilag 479
Offentligt

DEPARTEMENTET

Date **11 JULI 2006**
J nr. 561-14
Deres ref.
Sagsbeh.

Folketingets Trafikudvalg
Christiansborg
1240 København K
MODTAGET


11 JULI 2006
10-20
Den Centrale Indlevering

Ugebrev om Metroens driftsstabilitet og passagertal.

Hermed fremsendes ugebrev om Metroens driftsstabilitet og passagertal for uge 26, 2006.

./. Ugebrevet vedlægges i 5 kopier.

Med venlig hilsen

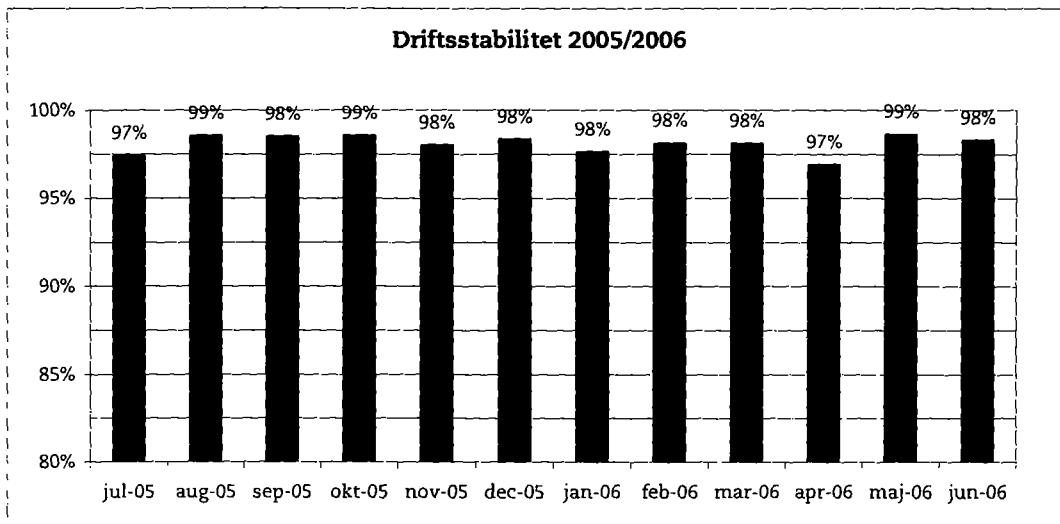

Anne Mette Koch
Ministersekretær

5. juli 2006

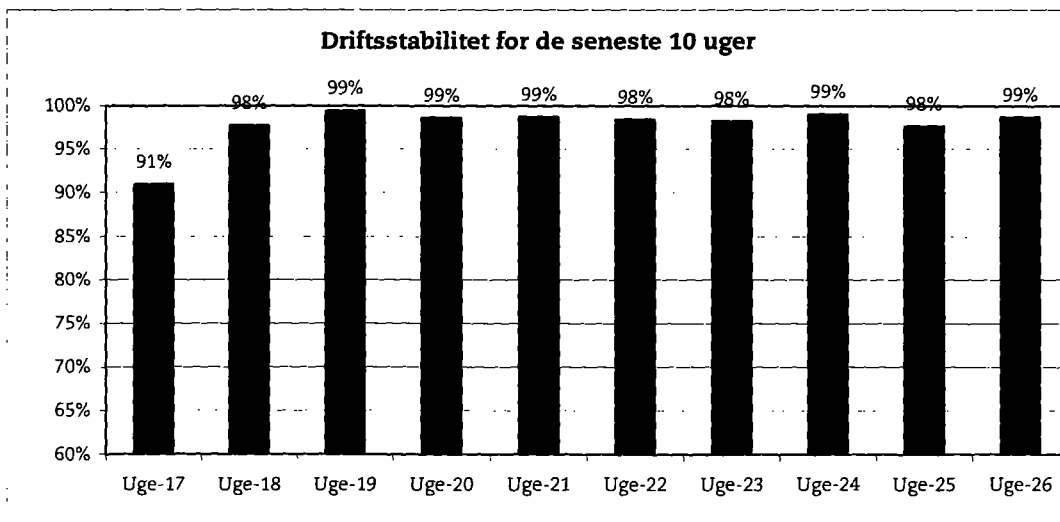
Metroens driftsstabilitet og passagertal uge 26, 2006

Driftsstabilitet

Driftsstabiliteten i juni var på ca. 98 pct.

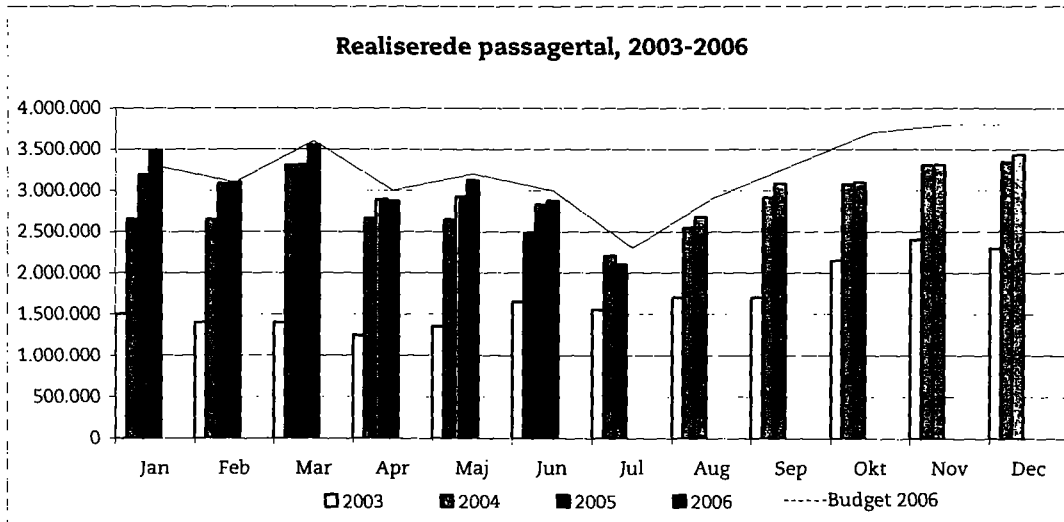


Driftsstabiliteten i uge 26 var på ca. 99 pct.

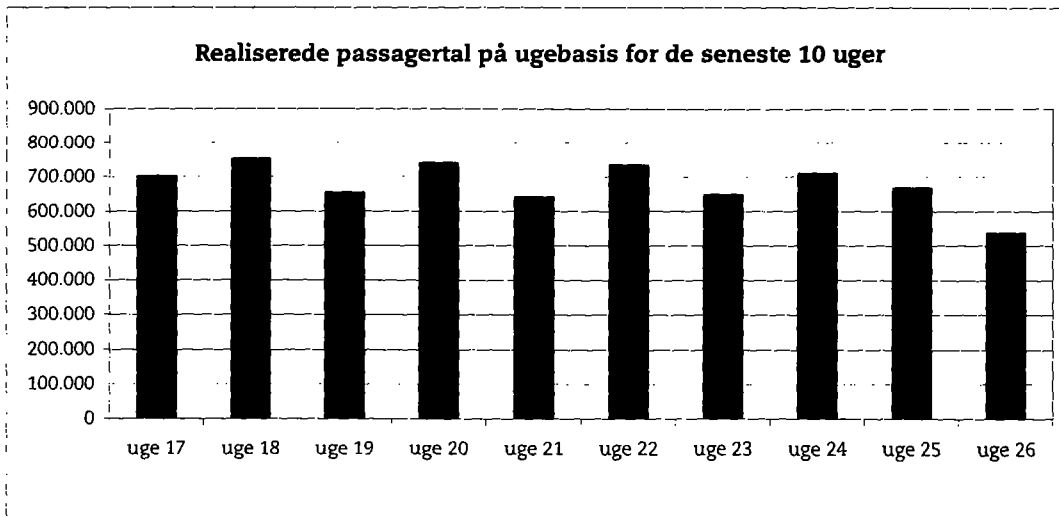


Passagertal

Passagertallet for juni var ca. 2,9 mio.



Passagertallet i uge 26 var ca. 536.000.



Pga. af sommerferien udkommer næste ugebrev i starten af august.

Opgørelser i dette notat bygger på foreløbige tal, hvorfor der tages forbehold for eventuelle senere justeringer.