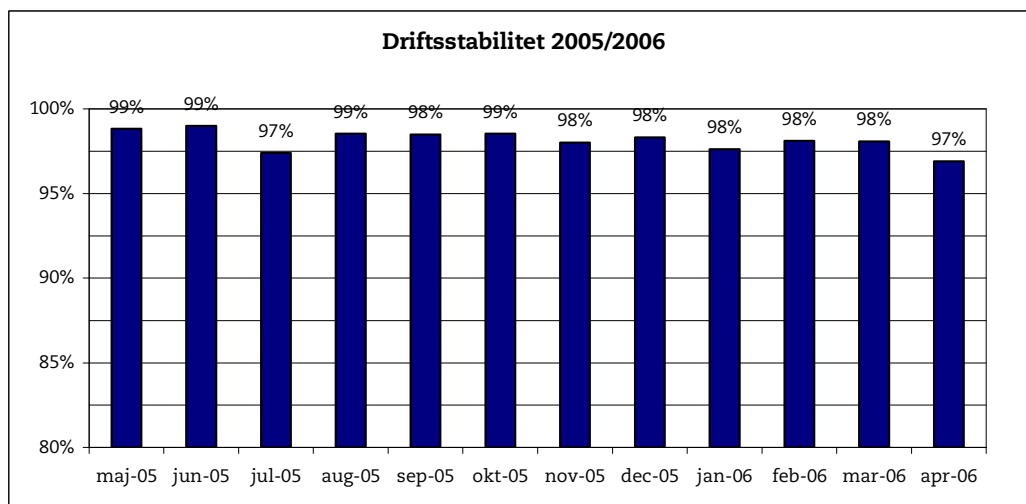


17. maj 2006

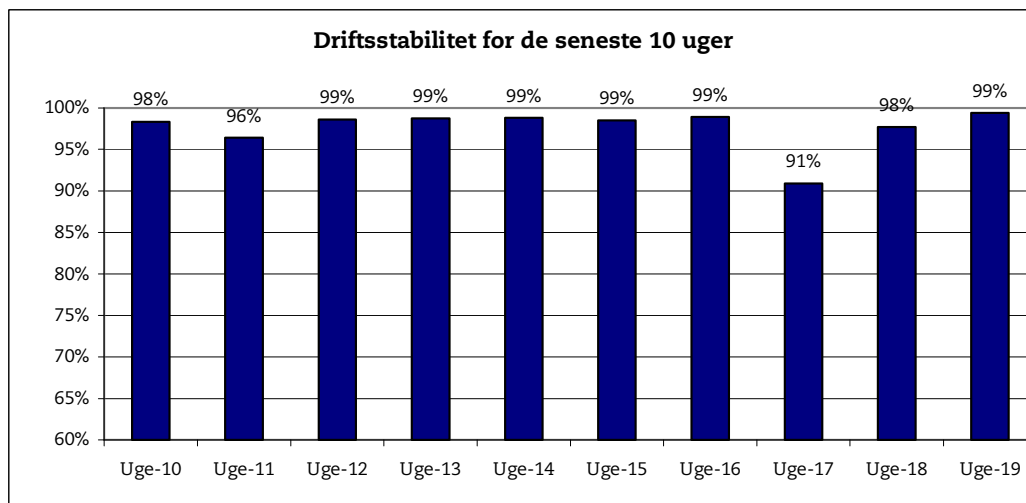
Metroens driftsstabilitet og passagertal uge 19, 2006

Driftsstabilitet

Driftsstabiliteten i april var på ca. 97 pct.

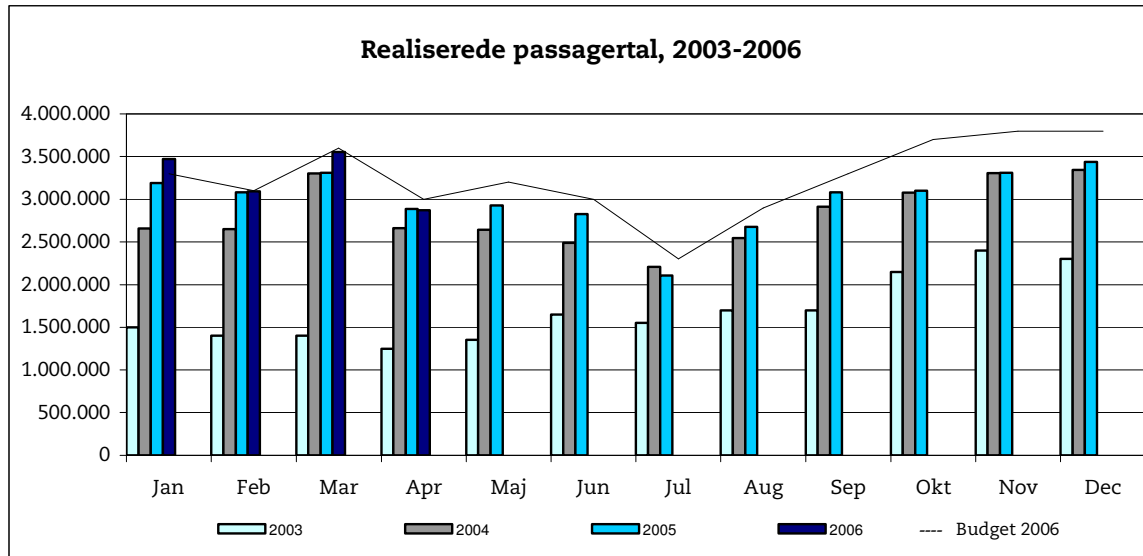


Driftsstabiliteten i uge 19 var på ca. 99 pct.

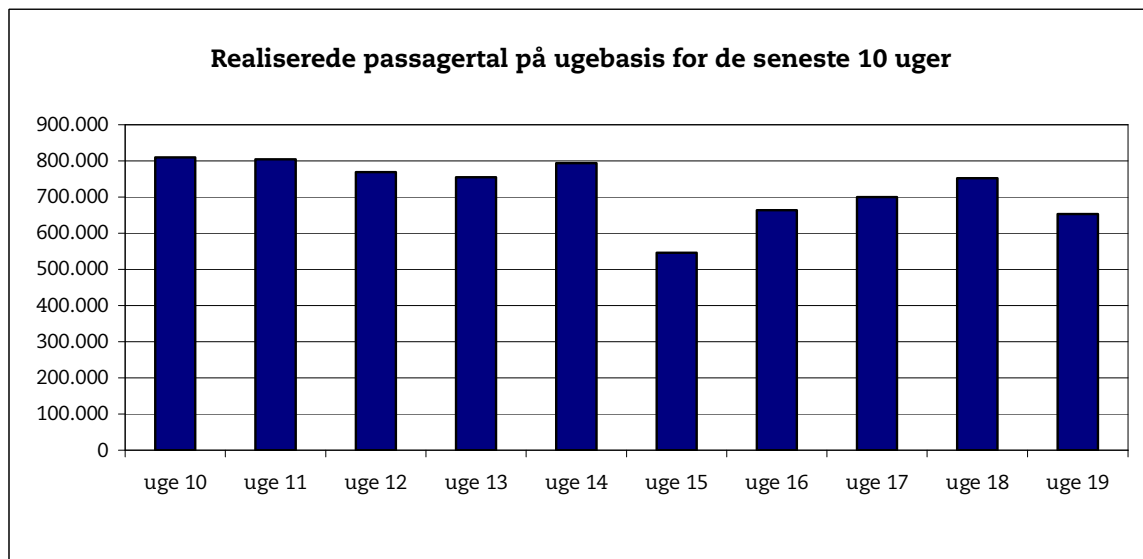


Passagertal

Passagertallet for april var ca. 2,9 mio.



Passagertallet i uge 19 var ca. 653.000.



Opgørelser i dette notat bygger på foreløbige tal, hvorfor der tages forbehold for eventuelle senere justeringer.