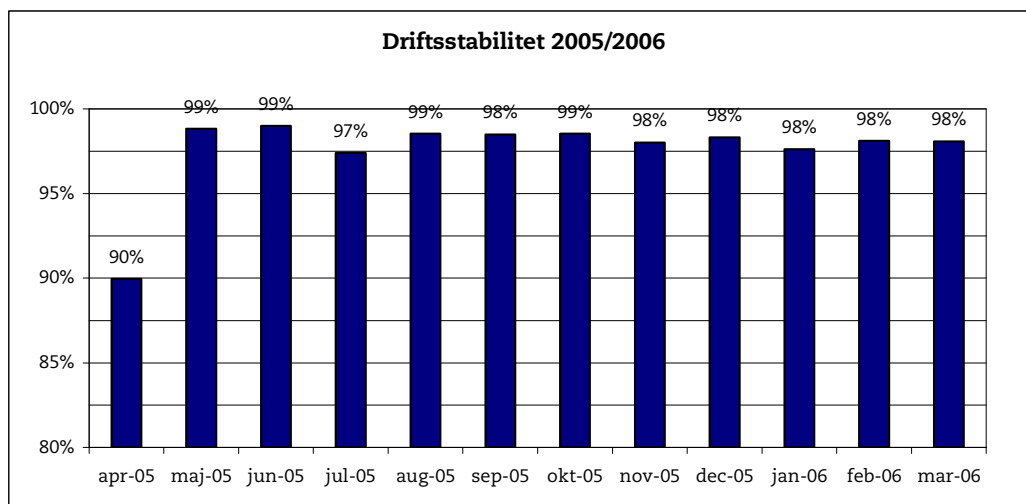


19. april 2006

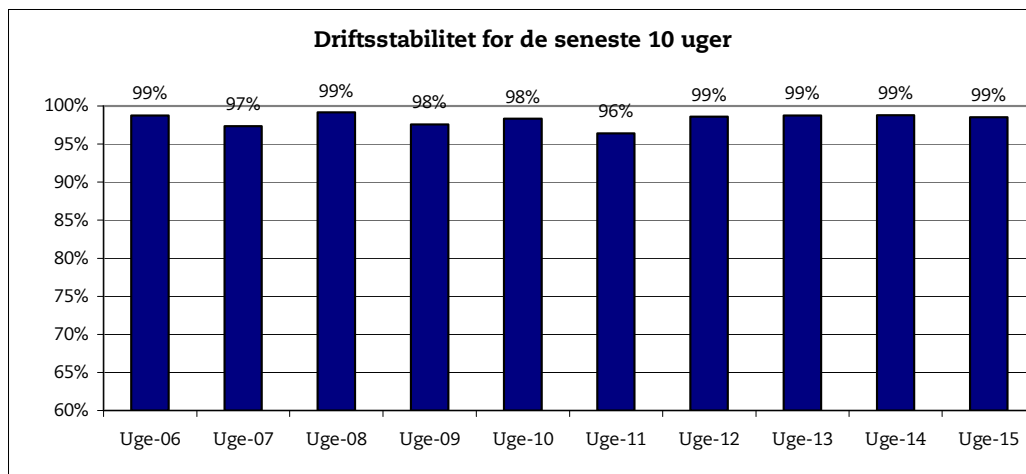
Metroens driftsstabilitet og passagertal uge 15, 2006

Driftsstabilitet

Driftsstabiliteten i marts var på ca. 98 pct.

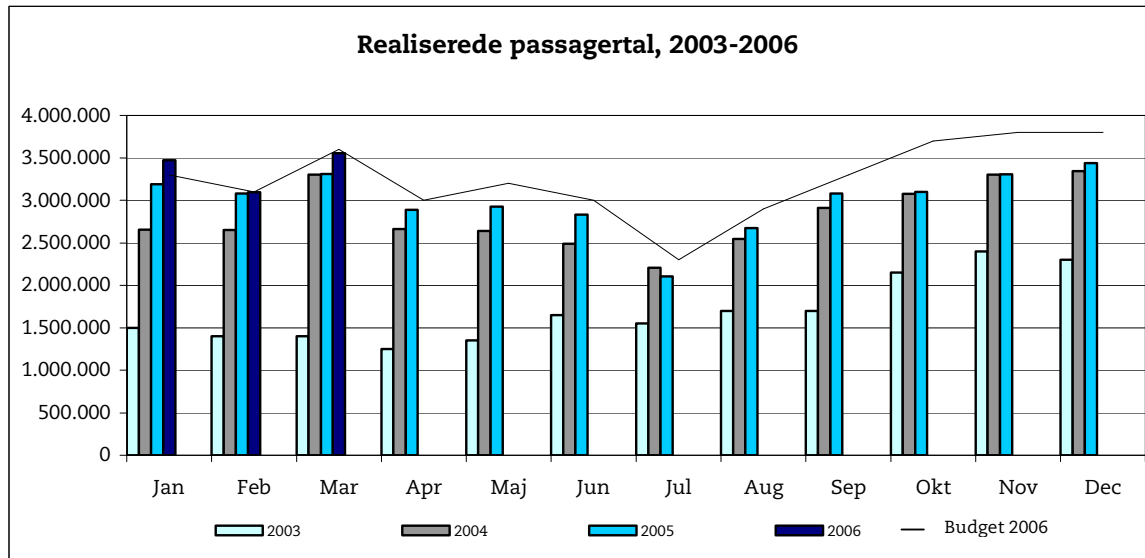


Driftsstabiliteten i uge 15 var på ca. 99 pct.

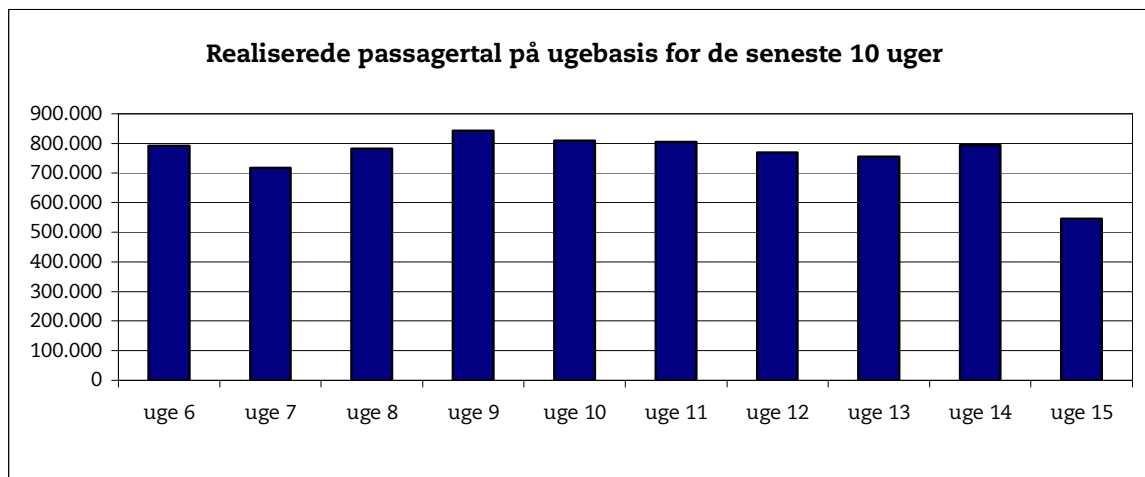


Passagertal

Passagertallet for marts var ca. 3,6 mio.



Passagertallet i uge 15 var ca. 546.000.



Opgørelser i dette notat bygger på foreløbige tal, hvorfor der tages forbehold for eventuelle senere justeringer.