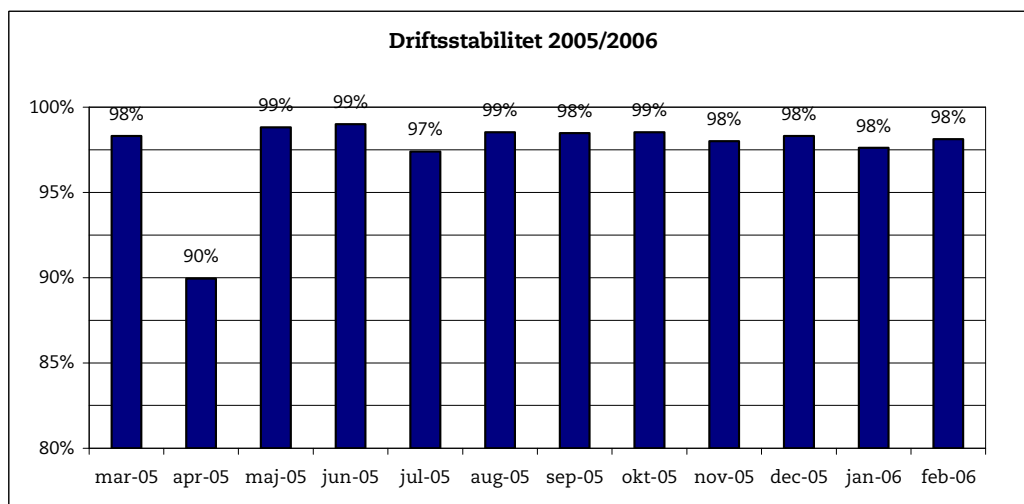


28. marts 2006

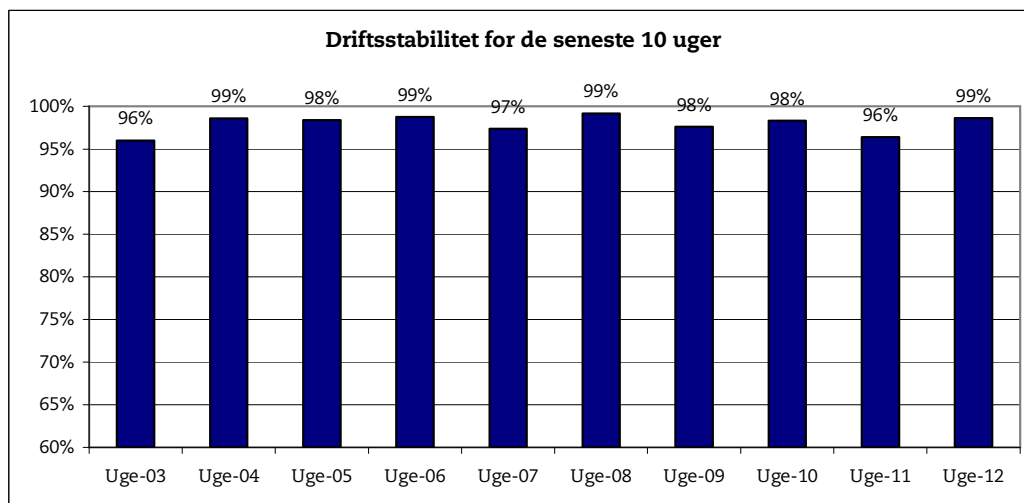
## Metroens driftsstabilitet og passagertal uge 12, 2006

### Driftsstabilitet

Driftsstabiliteten i februar var på ca. 98 pct.

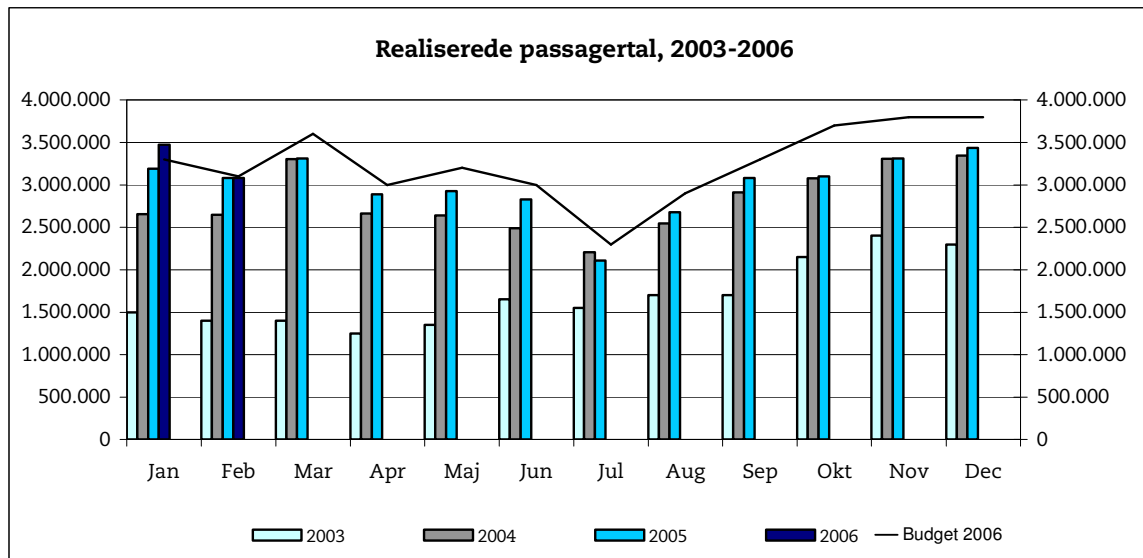


Driftsstabiliteten i uge 12 var på ca. 99 pct.

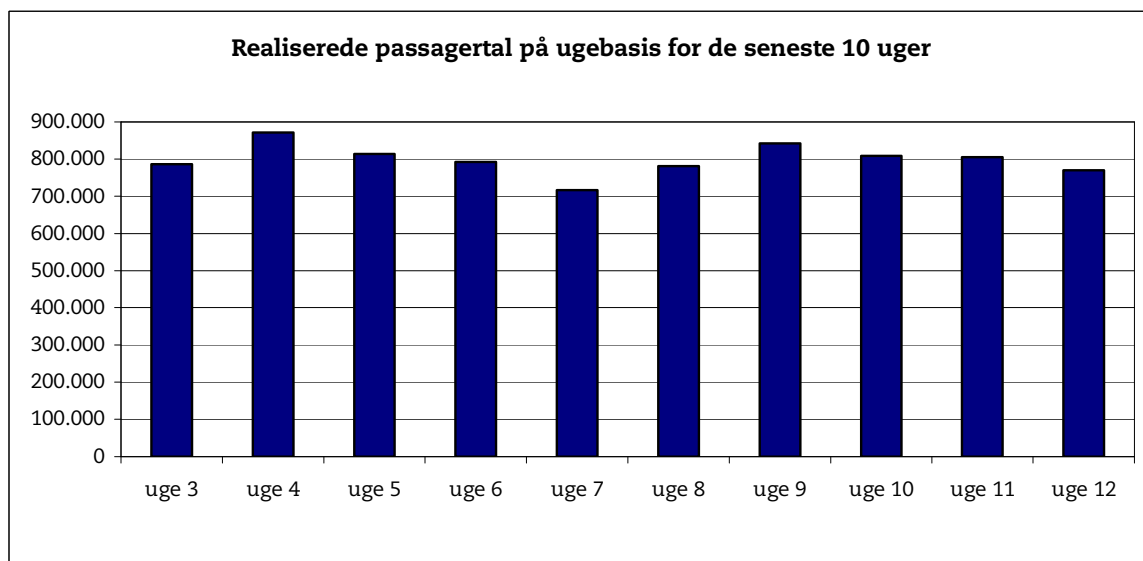


## Passagertal

Passagertallet for februar var ca. 3,1 mio.



Passagertallet i uge 12 var ca. 770.000.



Opgørelser i dette notat bygger på foreløbige tal, hvorfor der tages forbehold for eventuelle senere justeringer.