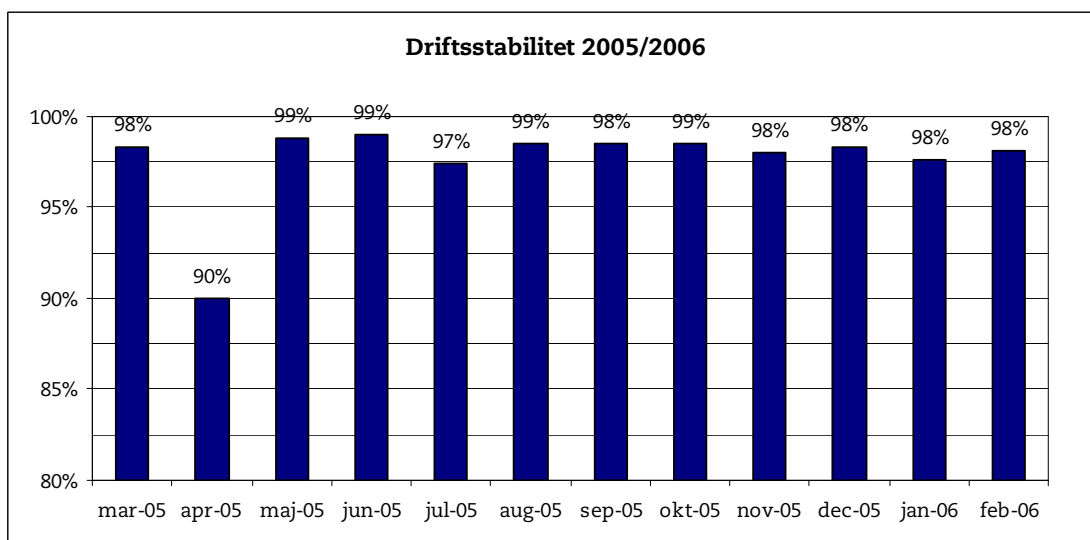


22. marts 2006

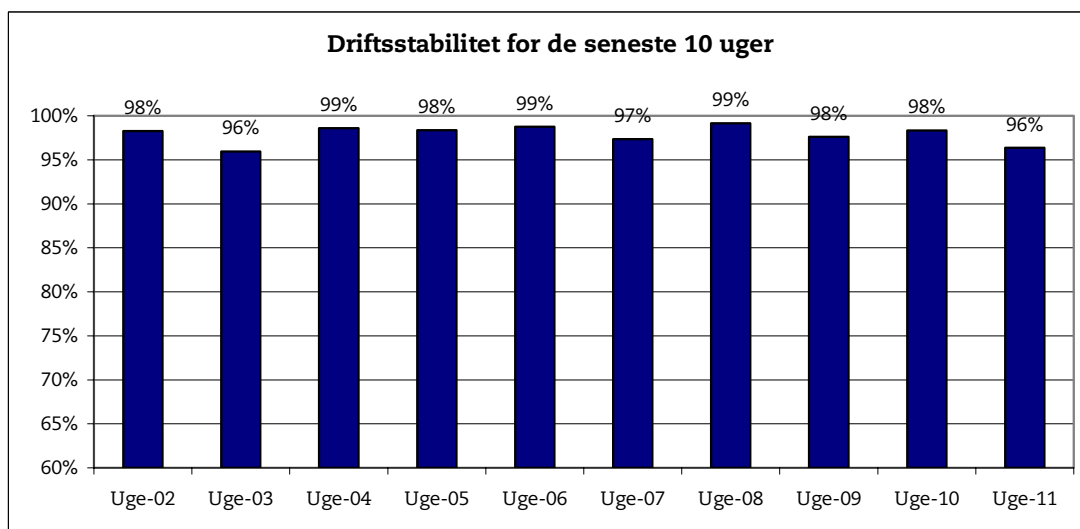
Metroens driftsstabilitet og passagertal uge 11, 2006

Driftsstabilitet

Driftsstabiliteten i februar var på ca. 98 pct.

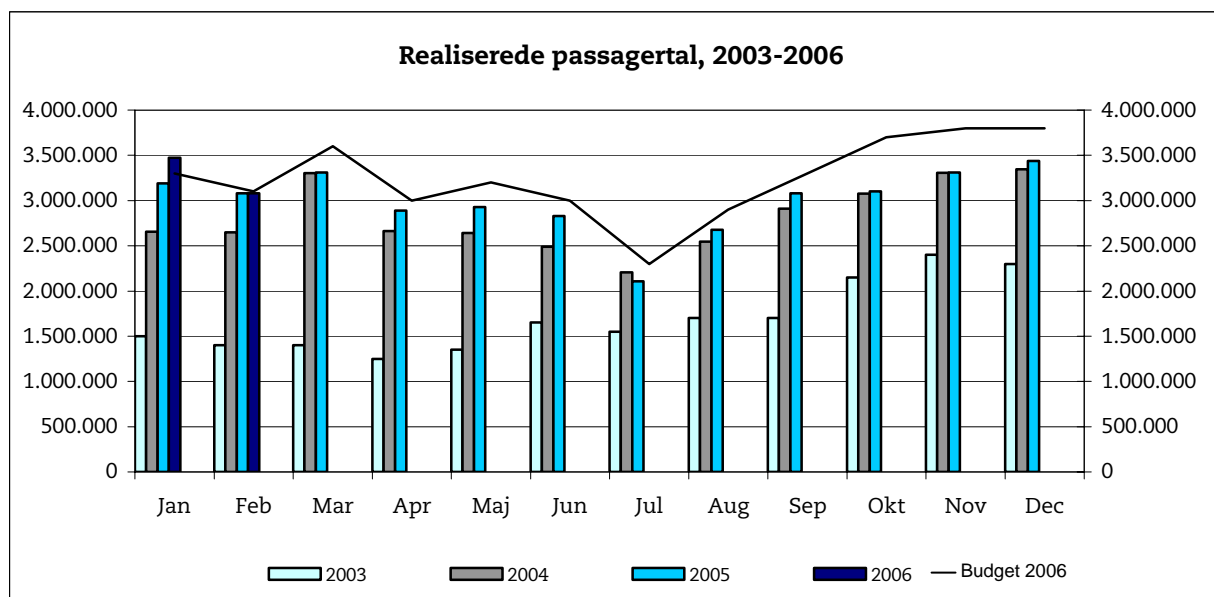


Driftsstabiliteten i uge 11 var på ca. 96 pct.

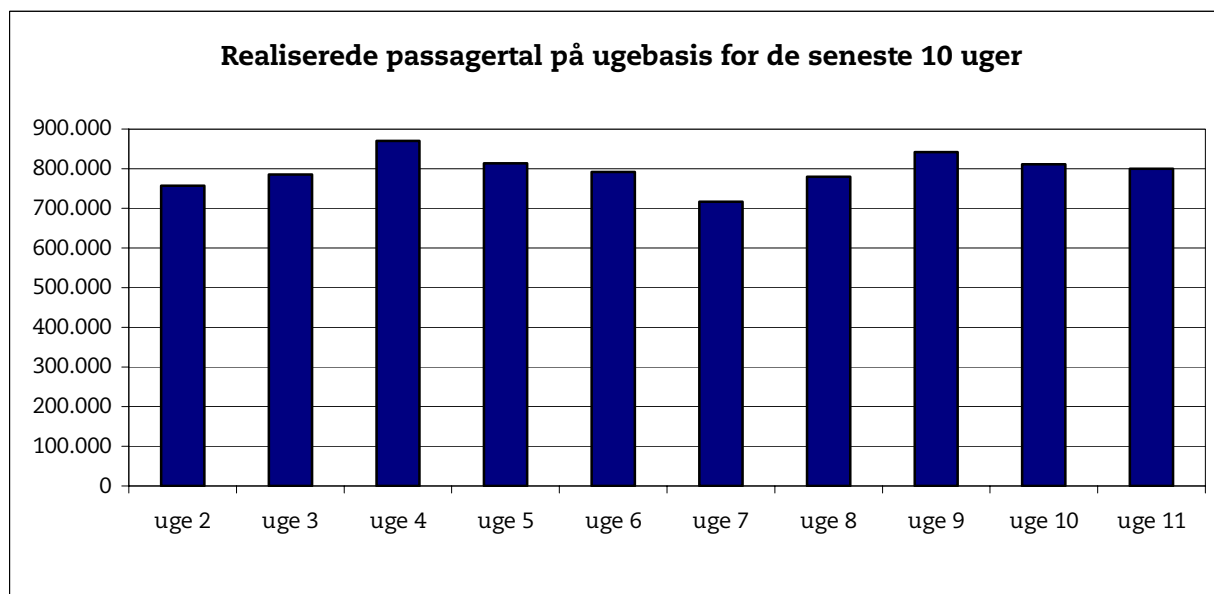


Passagertal

Passagertallet for februar var ca. 3,1 mio.



Passagertallet i uge 11 var ca. 800.000.



Opgørelser i dette notat bygger på foreløbige tal, hvorfor der tages forbehold for eventuelle senere justeringer.