



MINISTERSEKRETÆREN

Folketingets Trafikudvalg  
Christiansborg  
1240 København K

Frederiksholms Kanal 27 • 1220 København K • Telefon 33 92 33 55

Dato 31. januar 2006  
J.nr. 561-000003  
Deres ref. :  
Sagsbeh. : LHT

### Ugebrev om Metroens driftsstabilitet og passagertal

Hermed fremsendes ugebrev om Metroens driftsstabilitet og passagertal for uge 3 og 4.

Ørestadsselskabet oplyser, at månedsopdeling af passagerforventninger for 2006 vil indgå i afrapporteringen af passagertal for januar 2006.

./. Ugebrevet vedlægges i 5 kopier.

Med venlig hilsen

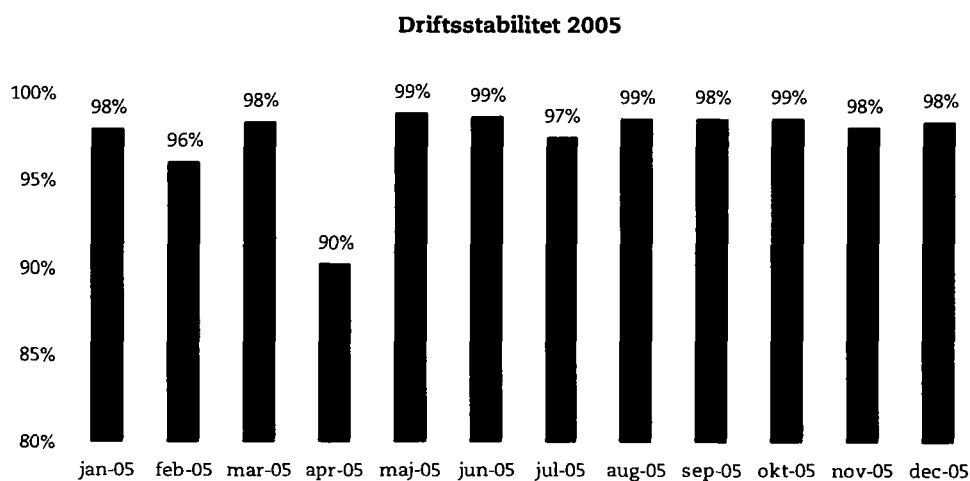
Anne Mette Koch  
Ministersekretær

24. januar 2006

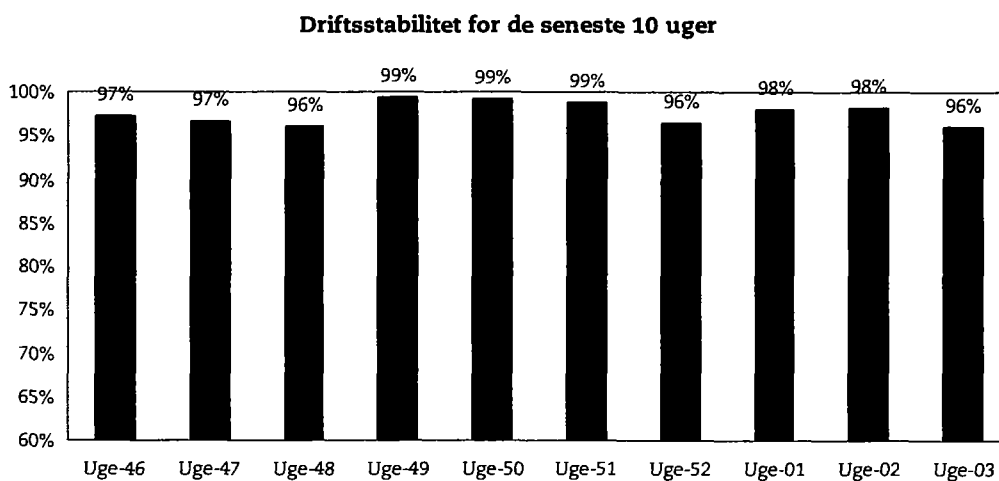
## Metroens driftsstabilitet og passagertal uge 3, 2006

### Driftsstabilitet

Driftsstabiliteten i december var på ca. 98 pct.



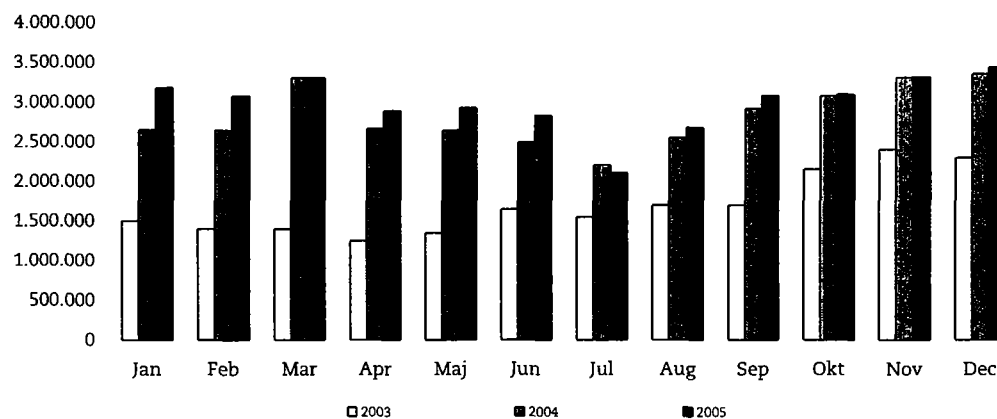
Driftsstabiliteten i uge 3 var på ca. 96 pct.



## Passagertal

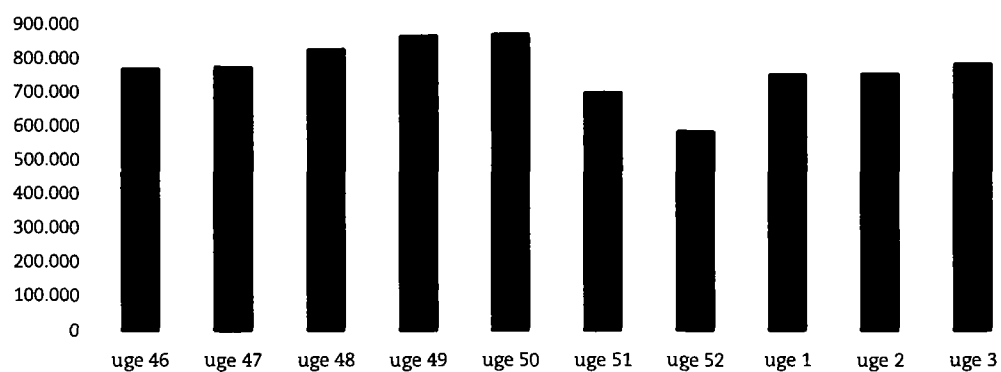
Passagertallet for december var på ca. 3,4 mio.

### Realiserede passagertal, 2003-2005



Passagertallet i uge 3 var ca. 786.000.

### Realiserede passagertal på ugebasis for de seneste 10 uger



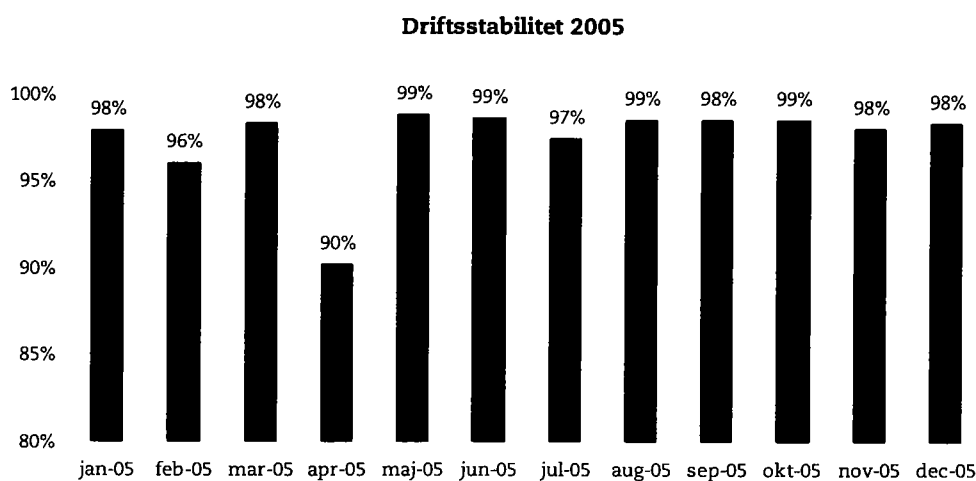
Opgørelser i dette notat bygger på foreløbige tal, hvorfor der tages forbehold for eventuelle senere justeringer.

31. januar 2006

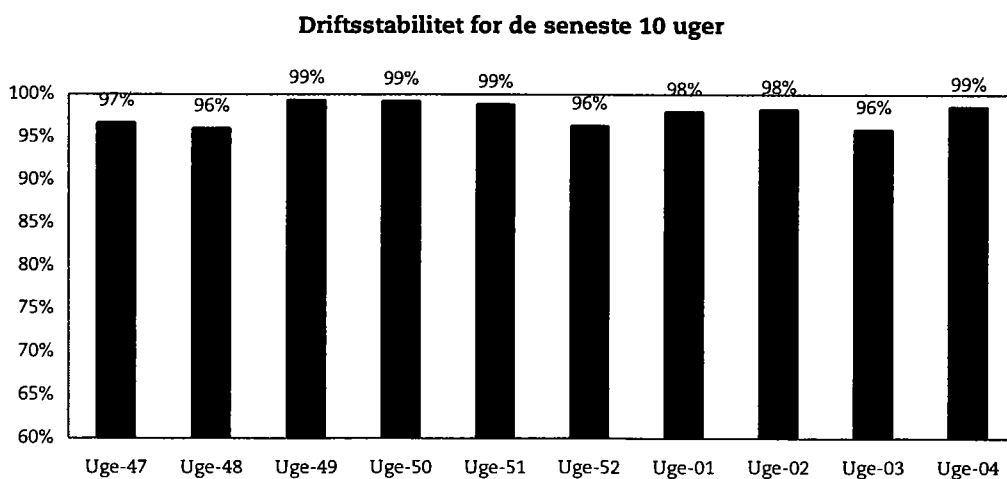
## Metroens driftsstabilitet og passagertal uge 4, 2006

### Driftsstabilitet

Driftsstabiliteten i december var på ca. 98 pct.



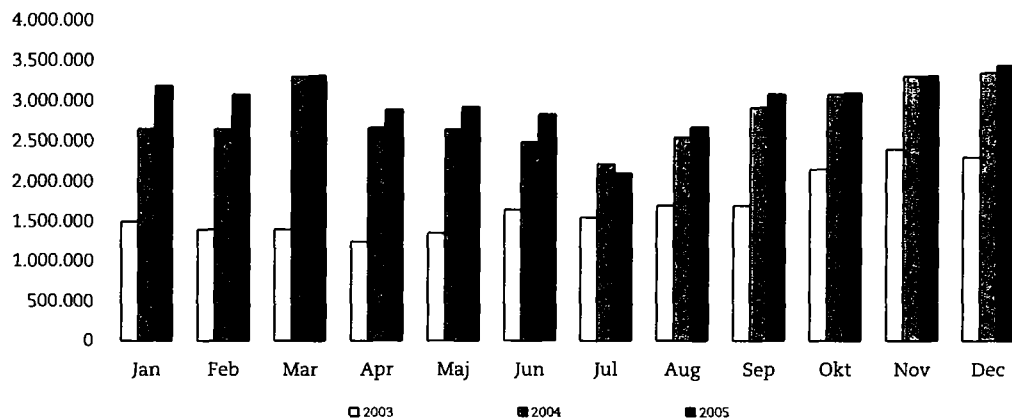
Driftsstabiliteten i uge 4 var på ca. 99 pct.



## Passagertal

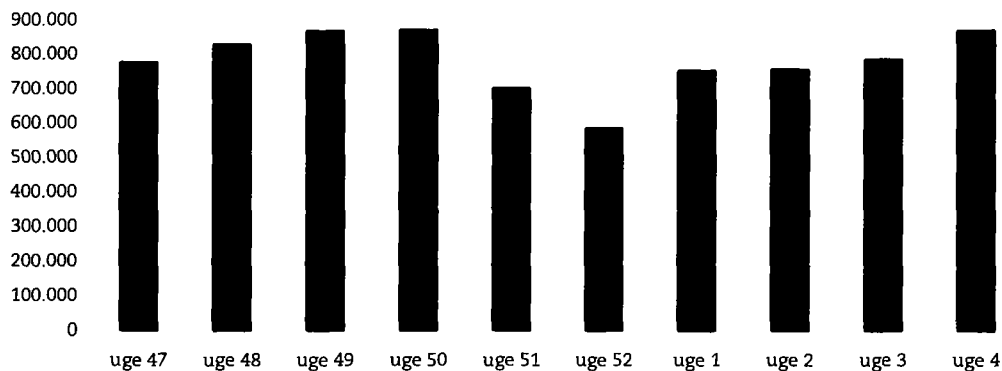
Passagertallet for december var på ca. 3,4 mio.

Realiserede passagertal, 2003-2005



Passagertallet i uge 4 var ca. 871.000.

Realiserede passagertal på ugebasis for de seneste 10 uger



Opgørelser i dette notat bygger på foreløbige tal, hvorfor der tages forbehold for eventuelle senere justeringer.