



Frederiksholms Kanal 27 • 1220 København K • Telefon 33 92 33 55

Folketingets Trafikudvalg
Christiansborg
1240 København K

Dato 13 januar 2006
J.nr. : 500-000005

Mulig udbygning af Nordvestbanen

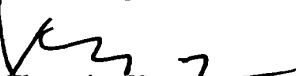
I efteråret 2005 har Trafikstyrelsen afholdt en idéfase for den mulige udbygning af Nordvestbanen mellem Lejre og Vipperød med et ekstra spor.

- ./.
- Til udvalgets orientering vedlægges hermed i 5 eksemplarer debatoplæg samt et nu udarbejdet høringsnotat, der sammenfatter de indkomne kommentarer og forslag til udbygningsplanerne.

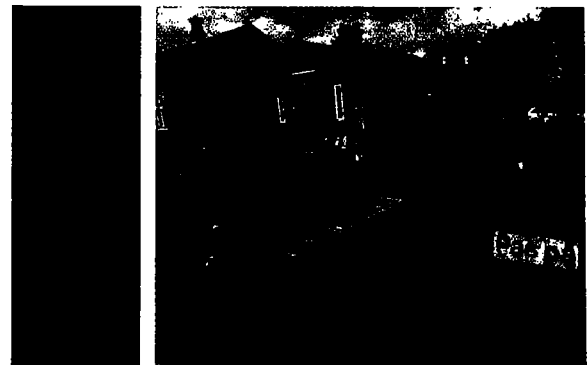
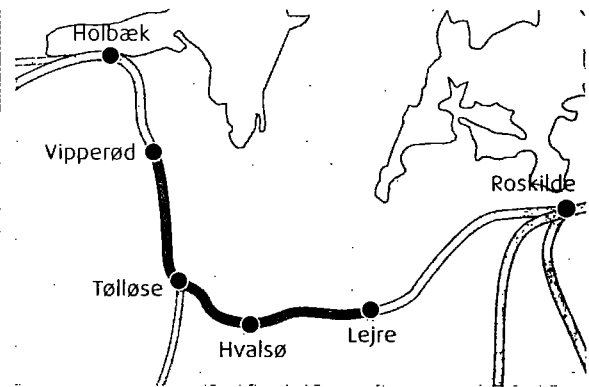
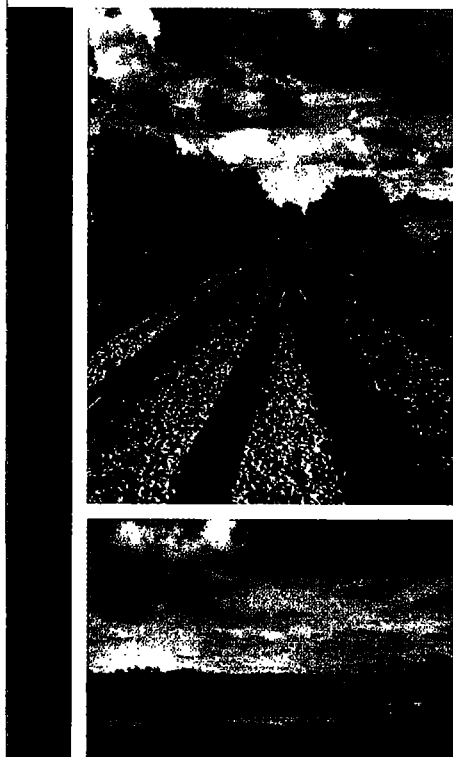
Høringsnotatet vil indgå i de videre tekniske og miljømæssige undersøgelser, der løber frem til efteråret 2006.

Der vil efterfølgende blive udarbejdet forslag til miljøredegørelse, som kommer i offentlig høring i efteråret 2006

Med venlig hilsen



Flemming Hansen



Mulig udbygning af Nordvestbanen mellem Lejre og Vipperød

Debatoplæg til idéfase om udbygningsprojektet fra 14. september til 31. oktober 2005.

● Trafikstyrelsen skal undersøge, hvordan Nordvestbanen mellem Lejre og Vipperød kan udbygges for at give forbedringer for de rejsende.

I dette debatoplæg kan du læse om baggrunden for undersøgelsen og de konsekvenser en udbygning kan have for omgivelserne.

Har du idéer eller forslag, som du mener bør indgå i de videre undersøgelser, kan de sendes til Trafikstyrelsen inden 31. oktober 2005.

**Trafikstyrelsen for
jernbane og færger**
National Rail Authority

Adelgade 13
DK 1304 København K
Telefon +45 7226 7000

Info@trafikstyrelsen.dk
www.trafikstyrelsen.dk

Fotograf: Klaus Holsting
Topografisk kort: Kart & Matrikelstyrelsen (A 64-05)
Grafisk design: Punktum Design MDD
Tryk: KL's Grafisk Hus
September 2005

Mulig udbygning af Nordvestbanen

- Høringsnotat idéfasen

December 2005

Trafikstyrelsen skal undersøge, hvordan Nordvestbanen mellem Lejre og Vipperød kan udbygges til to spor, og hvordan de eksisterende jernbaneoverkørsler i Soderup, Tølløse og Vipperød kan erstattes af broer eller tunneler.

Derfor har Trafikstyrelsen afholdt en indledende offentlig høring i efteråret 2005. Her har alle interesserede haft mulighed for at sende kommentarer og forslag til Trafikstyrelsen om projektet.

Dette høringsnotat opsummerer de indkomne forslag samt angiver hvordan Trafikstyrelsen vil anvende dem i de videre undersøgelser, der løber frem til efteråret 2006.

Trafikstyrelsen
Adelgade 13
DK-1304 København K.

info@trafikstyrelsen.dk
www.trafikstyrelsen.dk

Mulig udbygning af Nordvestbanen

Redaktion: Andreas Røhl og Helen Sværke
Trykkeri: Vesterkopi

ISBN 87-91726-09-3

Forord

Dette høringsnotat er udarbejdet som et led i Trafikstyrelsens undersøgelse af en mulig udbygning af Nordvestbanen mellem Lejre og Vipperød.

I efteråret 2005 er der afholdt en indledende offentlig høring om udbygningsplanerne. Der har været særligt fokus på, hvordan de eksisterende jernbaneoverkørsler i Soderup, Tølløse og Vipperød kan erstattes af broer og tunneler.

Et væsentligt mål med høringen har været at drage nytte af den lokale viden og dermed reducere risikoen for, at Trafikstyrelsen overser eksempelvis gode forslag til erstatning af de nuværende jernbaneoverkørsler.

I dette notat præsenteres de kommentarer og forslag, Trafikstyrelsen har modtaget. Desuden beskrives, på hvilken måde kommentarer og forslag vil indgå i det videre arbejde.

I efteråret 2006 er der en ny offentlig høring med mulighed for igen at kommentere projektet.

Til den tid vil der foreligge detaljerede forslag til udbygningen af banestrækningen Lejre-Vipperød samt til broer og tunneler, der kan erstatte overkørslerne i Soderup, Tølløse og Vipperød.

Trafikstyrelsen vil gerne sige tak for de mange kommentarer, vi har modtaget. De vil være til stor nytte i det videre arbejde.

Martin Munk Hansen

projektchef

Indhold

Om projektet	7
Baggrund	7
Hvad skal undersøges	7
Tidsplan	8
Fakta om høringsfasen	9
Annoncering	9
Foldere	9
Borgermøder	9
Hjemmeside og omtale i medierne	10
Høringsnotat	10
Gennemgang af hørings svar - læsevejledning	11
Forhold i Soderup	12
Forlægning af Bukkerupvej	12
Tunnel eller bro ml. eksisterende overkørsler	13
Ny tværvæg ml. Høbjærgvej og Bukkerupvej	13
Alternative forslag	13
Vejtrafikale investeringer	14
Øvrige spørgsmål på borgermødet	14
Sammenfatning Soderup	14
De videre undersøgelser	15
Forhold i Tølløse	16
Stiforbindelse ved Tølløsevej-Kvarmløsevej	16
Forlægning via Sofievej	17
Omfartsvej syd om Tølløse	17
Omfartsvej nord om Tølløse	17
Sivetunnel syd for stationen	18
Alternative forslag	18
Ønsker om vejtrafikale investeringer	18
Øvrige spørgsmål på borgermødet	19
Sammenfatning Tølløse	19
De videre undersøgelser	20
Forhold i Vipperød	21
Forbindelse ved Asmindrupvej	22
Omfartsvej syd for Kildevangsparken	22
Sivetunnel ml. station og Kildevangsparken	22

Alternative forslag	23
Ønsker om øvrige vejtrafikale investeringer	23
Øvrige spørgsmål på borgermødet	23
Sammenfatning Vipperød	24
De videre undersøgelser	24
Støj og eventuel ekspropriation	25
Baneprojektet generelt	27
De videre undersøgelser	28
Konsekvens for de videre undersøgelser	29
Soderup	29
Tølløse	29
Vipperød	30
Bevarelse af eksisterende overkørsler	30
Baneprojektet generelt	30
Vejtrafikale forbedringer	30
Afrunding	30
Bilag 1: Liste over høringssvar	33
Skriftlige høringssvar	33
Mundtlige høringssvar	34
Bilag 2: Referat af borgermøde i Tølløse	36
Bilag 3: Referat af borgermøde i Vipperød	40
Bilag 4: Folder om erstatning af overkørsler i Soderup, Tølløse og Vipperød	45
Bilag 5: Folder om baneprojektet generelt	53