

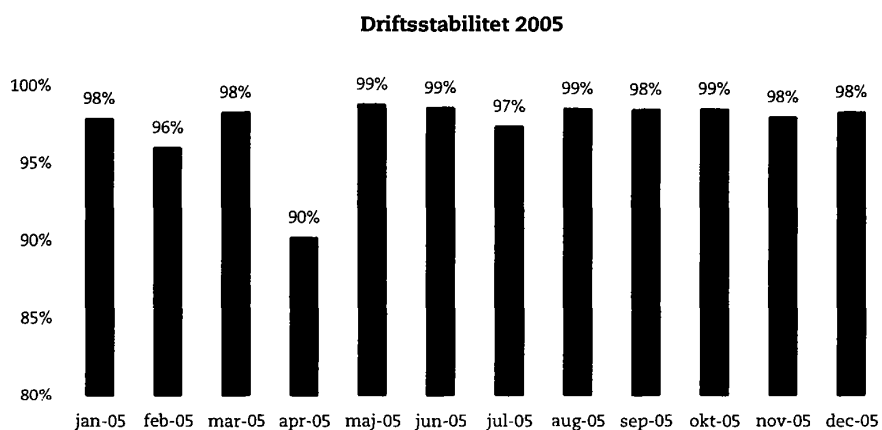
Ørestadsselskabet

10. januar 2006

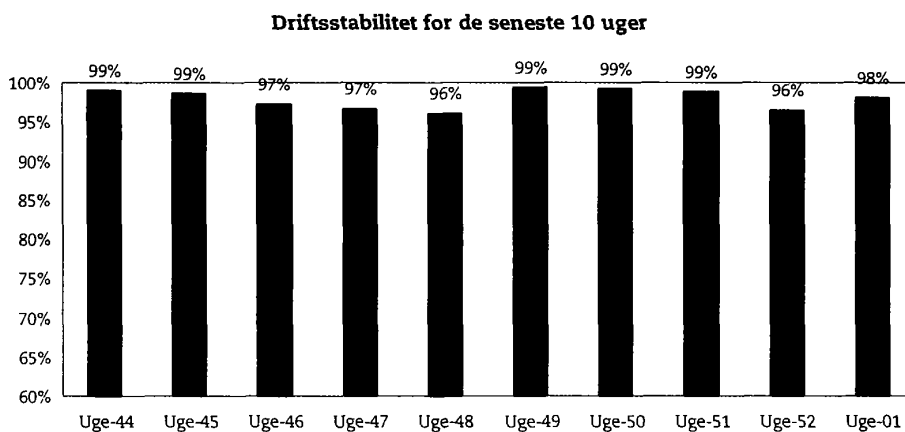
Metroens driftsstabilitet og passagertal uge 1, 2006

Driftsstabilitet

Driftsstabiliteten i december var på ca. 98 pct. Årets samlede driftsstabilitet var på 97,4 pct. Hvis man ser bort fra strejken i april har driftsstabiliteten for 2005 været ca. 98 pct.



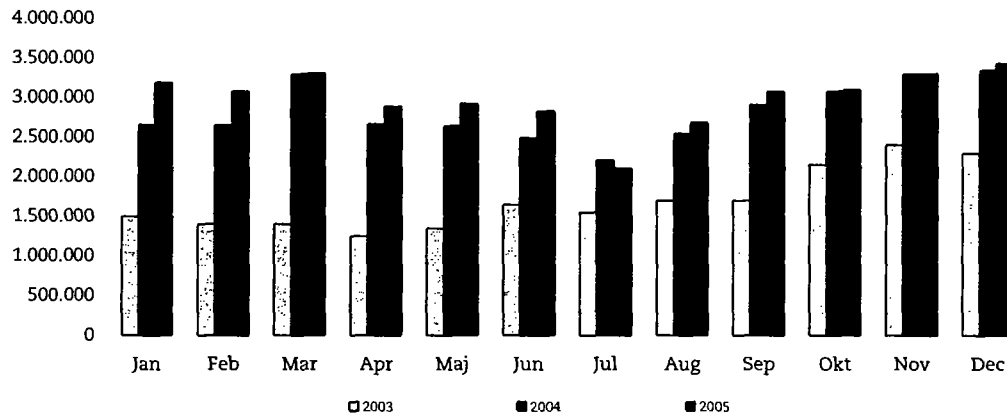
Driftsstabiliteten i uge 1 var på ca. 98 pct.



Passagertal

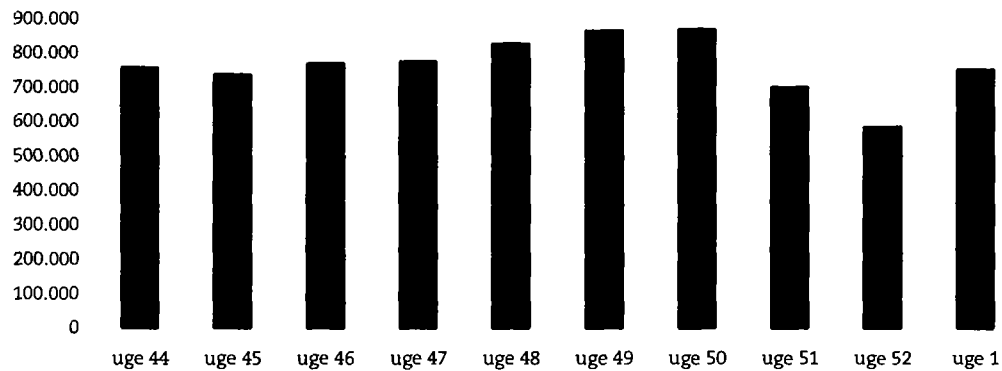
Passagertallet for december var på ca. 3,4 mio. Årets samlede passagertal var på ca. 36 mio.

Realiserede passagertal, 2003-2005



Passagertallet i uge 1 var ca. 754.000.

Realiserede passagertal på ugebasis for de seneste 10 uger



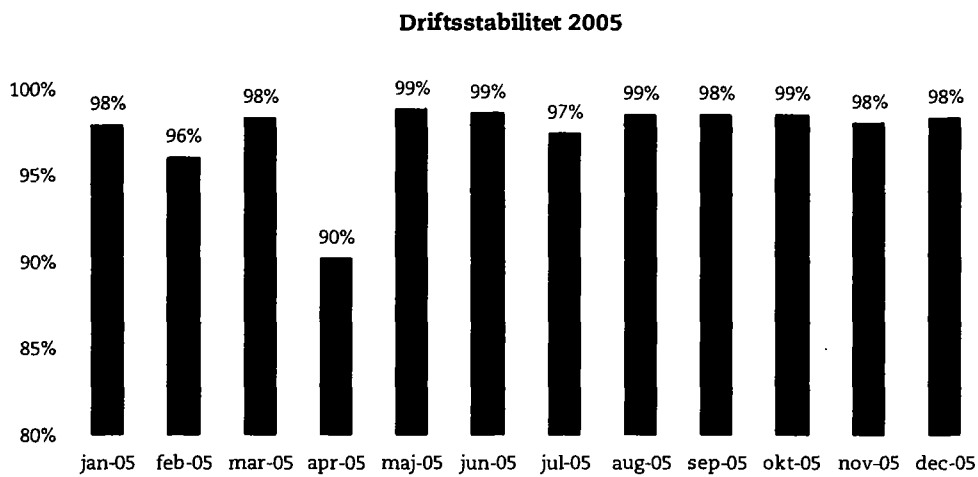
Opgørelser i dette notat bygger på foreløbige tal, hvorfor der tages forbehold for eventuelle senere justeringer.

16. januar 2006

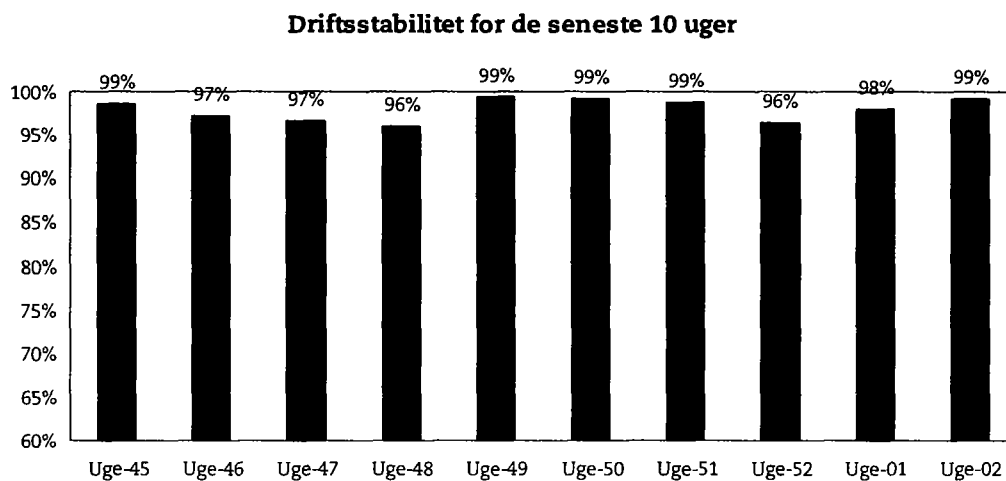
Metroens driftsstabilitet og passagertal uge 2, 2006

Driftsstabilitet

Driftsstabiliteten i december var på ca. 98 pct.



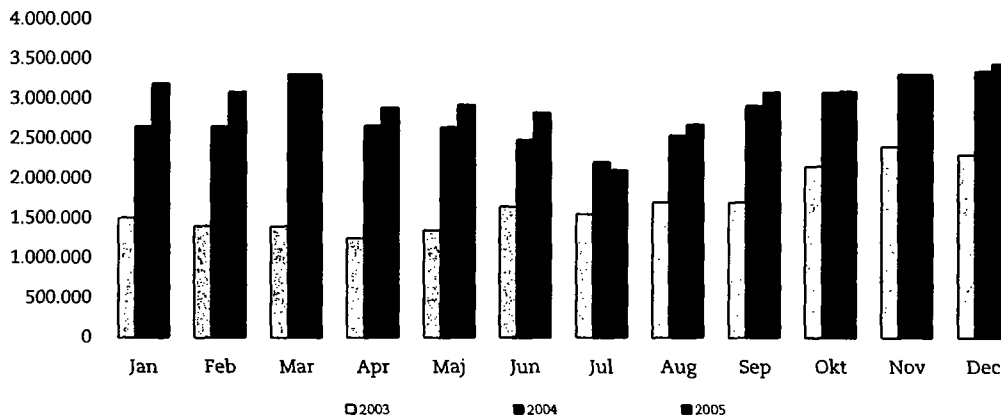
Driftsstabiliteten i uge 2 var på ca. 99 pct.



Passagertal

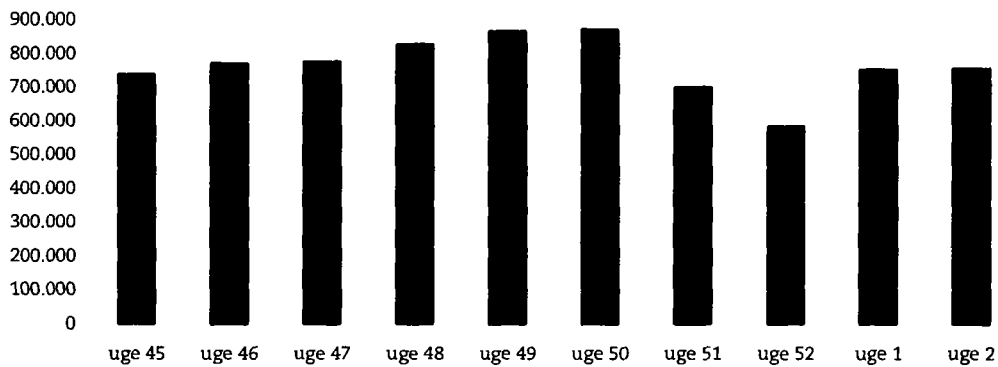
Passagertallet for december var på ca. 3,4 mio.

Realiserede passagertal, 2003-2005



Passagertallet i uge 2 var ca. 758.000.

Realiserede passagertal på ugebasis for de seneste 10 uger



Opgørelser i dette notat bygger på foreløbige tal, hvorfor der tages forbehold for eventuelle senere justeringer.