

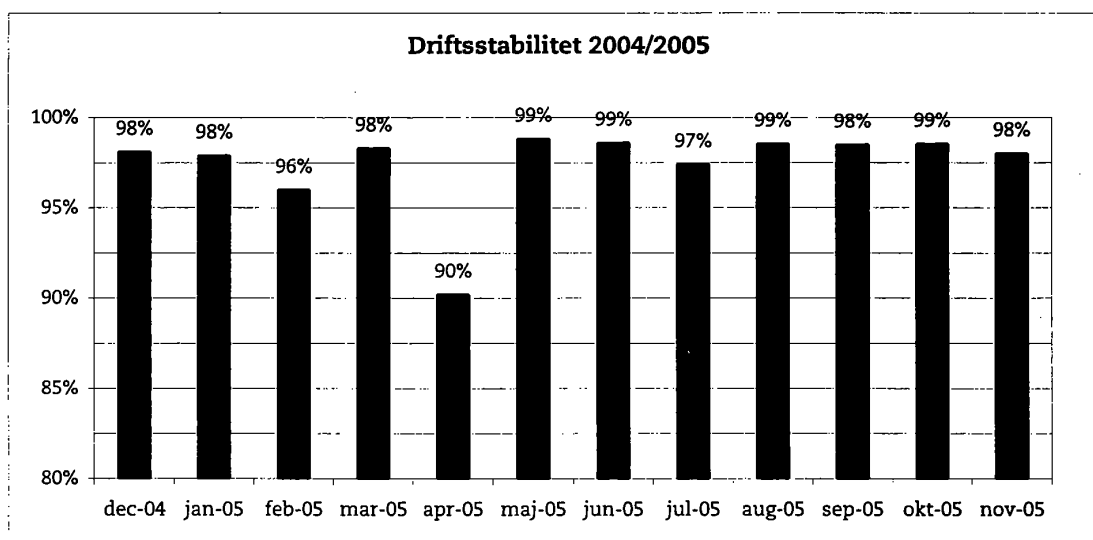
Ørestadsselskabet

20. december 2005

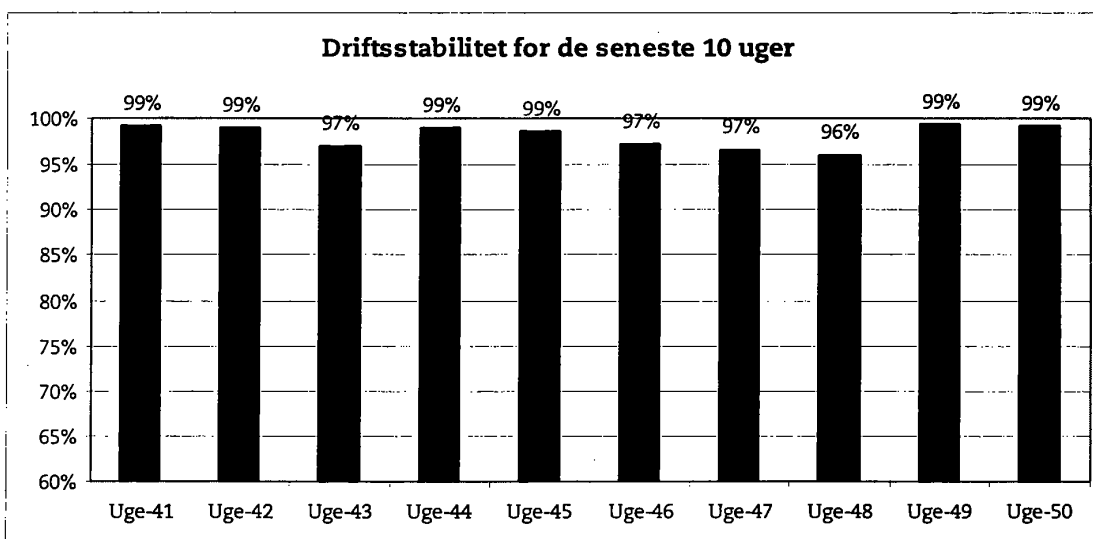
Metroens driftsstabilitet og passagertal uge 50, 2005

Driftsstabilitet

Driftsstabiliteten i november var på ca. 98 pct.

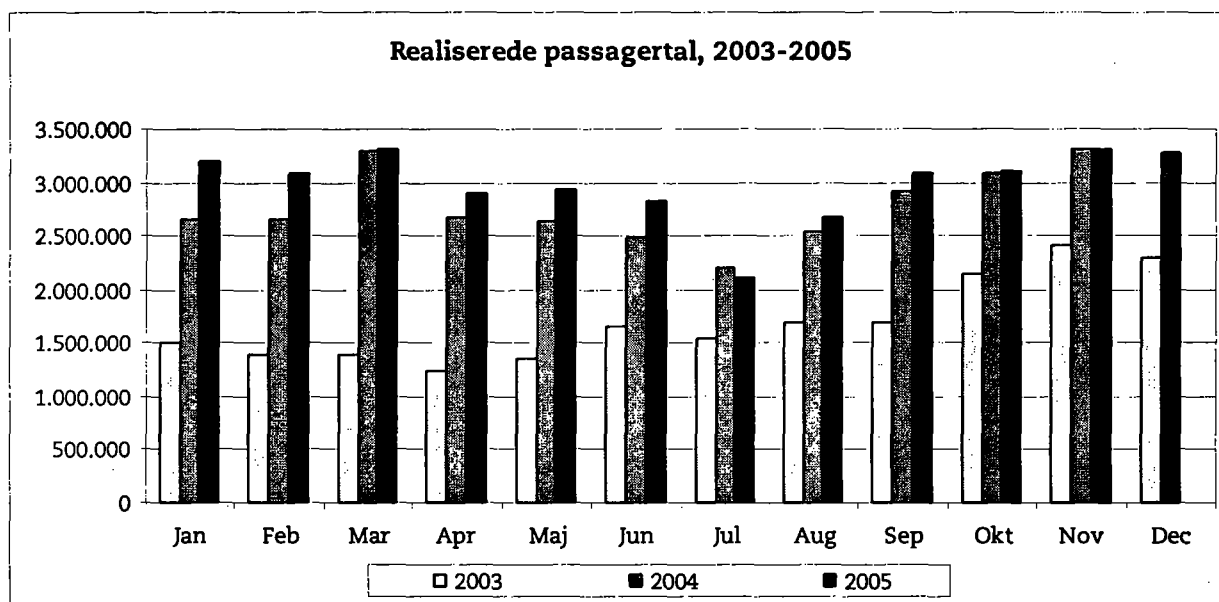


Driftsstabiliteten i uge 50 var på ca. 99 pct.

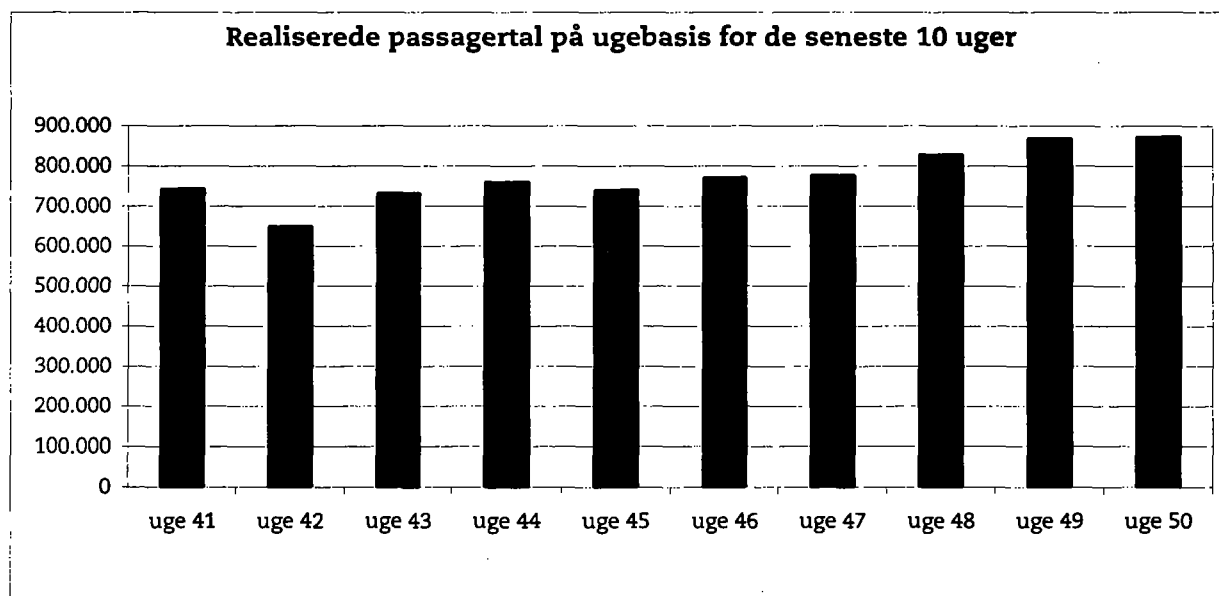


Passagertal

Passagertallet for november var på ca. 3,3 mio.



Passagertallet i uge 50 var ca. 872.000.



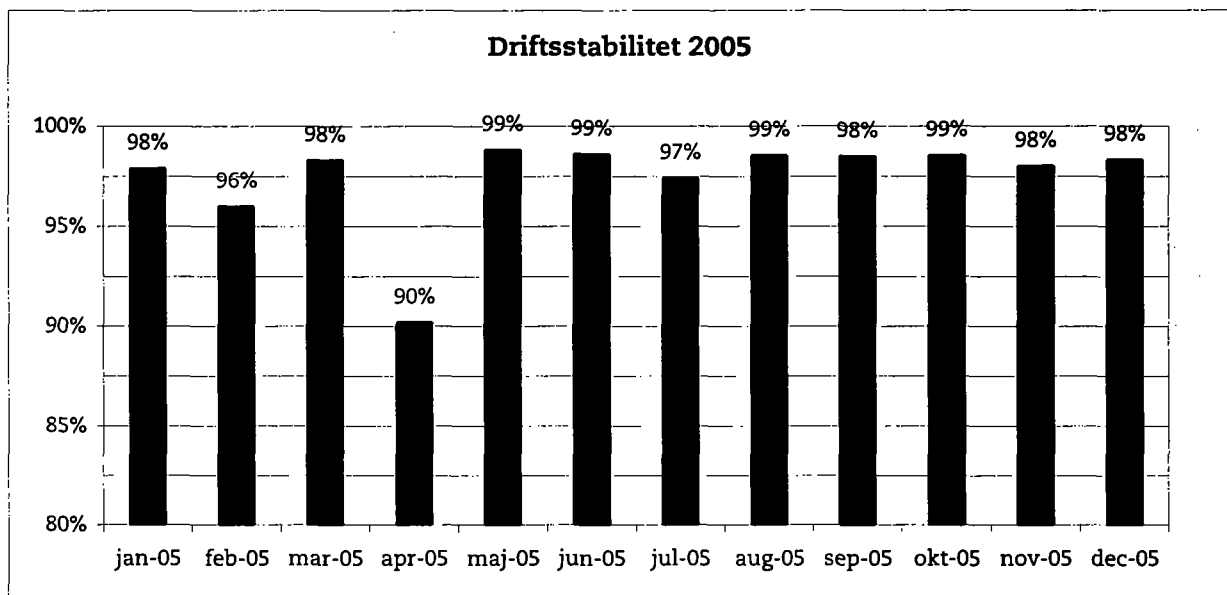
Opgørelser i dette notat bygger på foreløbige tal, hvorfor der tages forbehold for eventuelle senere justeringer.

3. januar 2006

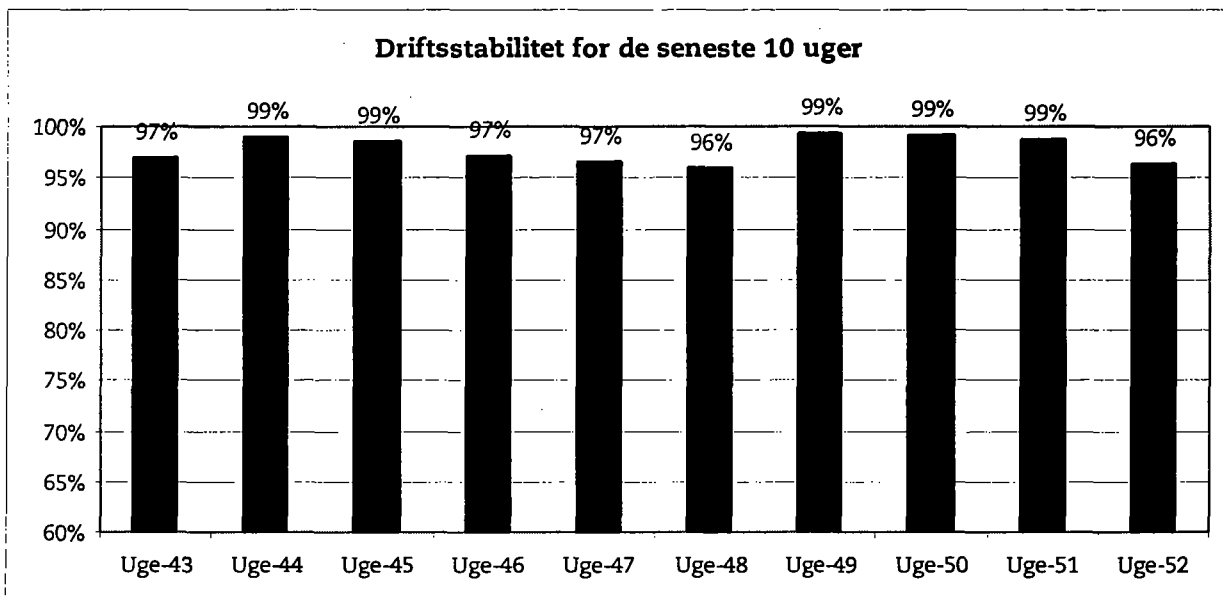
Metroens driftsstabilitet og passagertal uge 51 og 52, 2005

Driftsstabilitet

Driftsstabiliteten i december var på ca. 98 pct. Årets samlede driftsstabilitet var på 97,4 pct. Hvis man ser bort fra strejken i april har driftsstabiliteten for 2005 været ca. 98 pct.

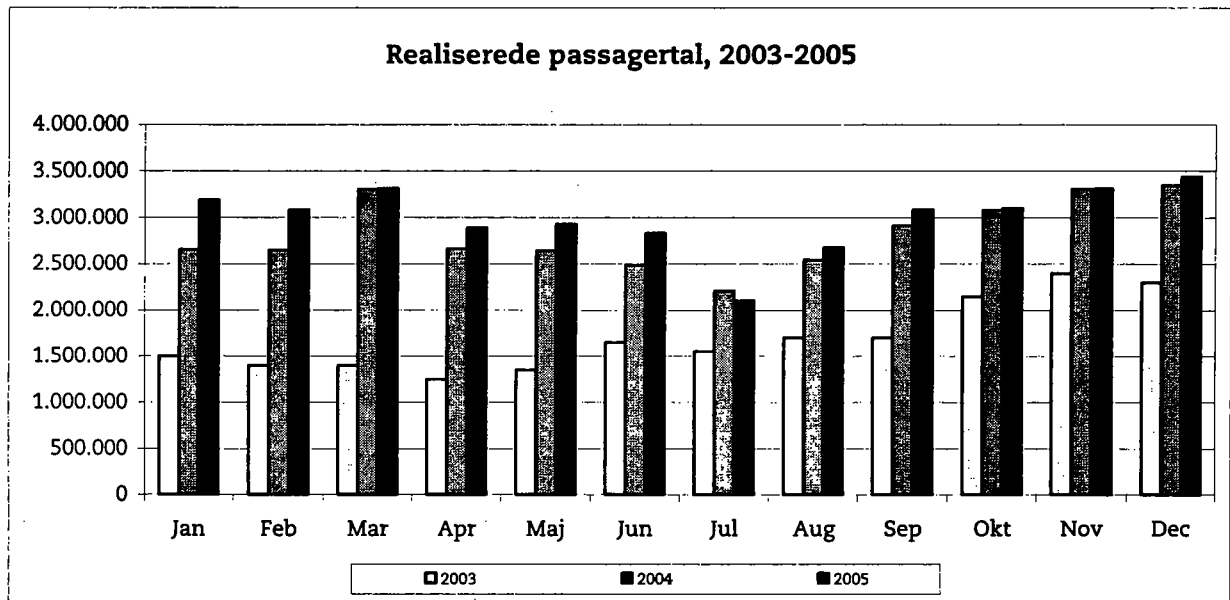


Driftsstabiliteten i uge 51 var på ca. 99 pct. og uge 52 på ca. 96 pct.

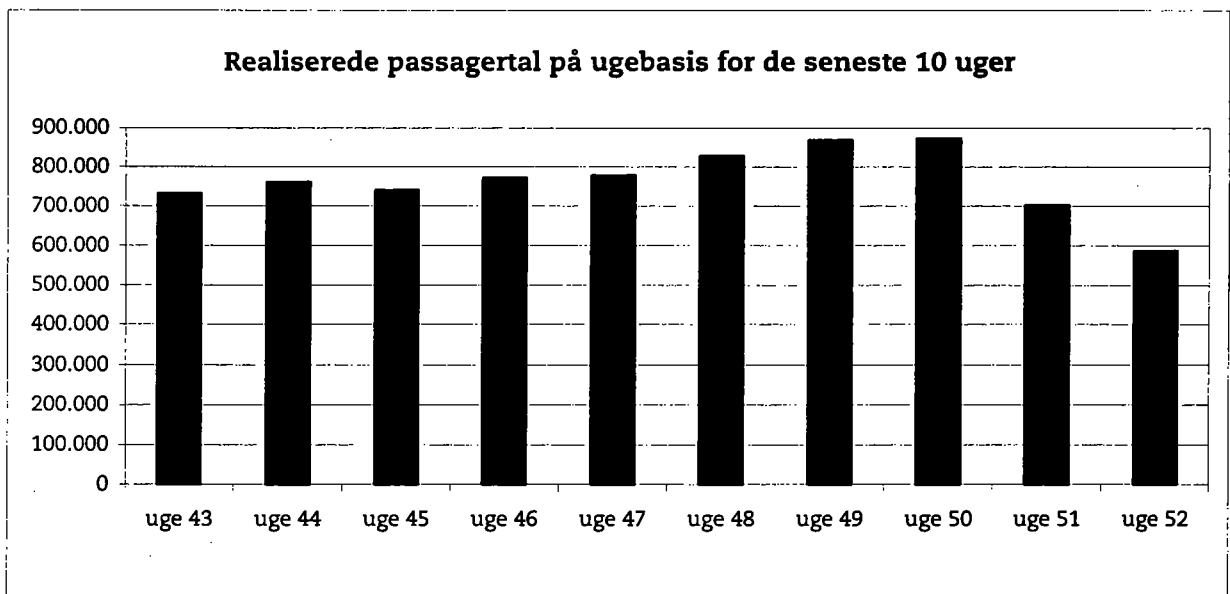


Passagertal

Passagertallet for december var på ca. 3,4 mio. Årets samlede passagertal var på ca. 36 mio.



Passagertallet i uge 51 var ca. 702.000 og i uge 52 ca. 586.000.



Opgørelser i dette notat bygger på foreløbige tal, hvorfor der tages forbehold for eventuelle senere justeringer.