

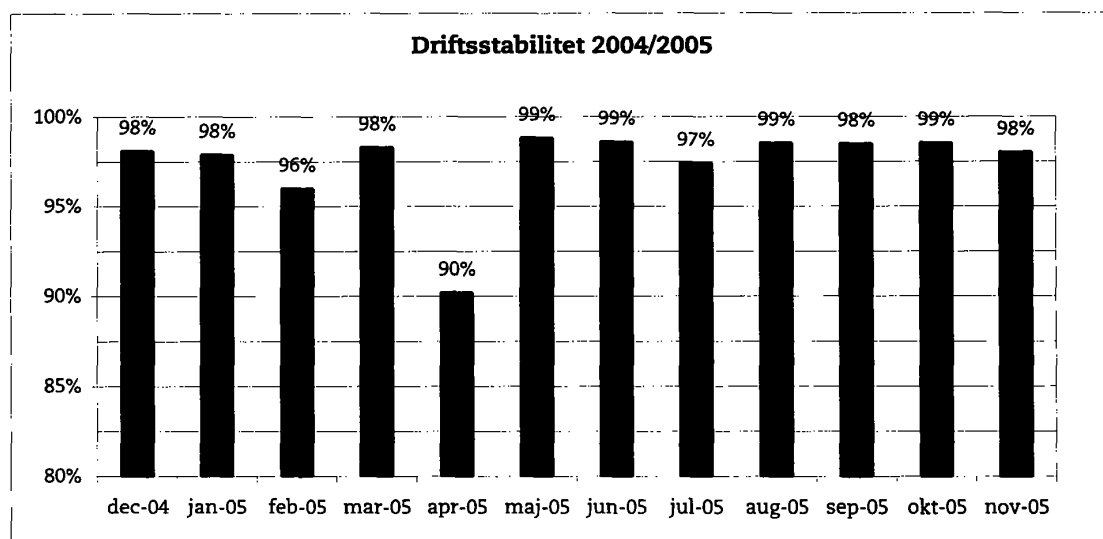
Ørestadsselskabet

13. december 2005

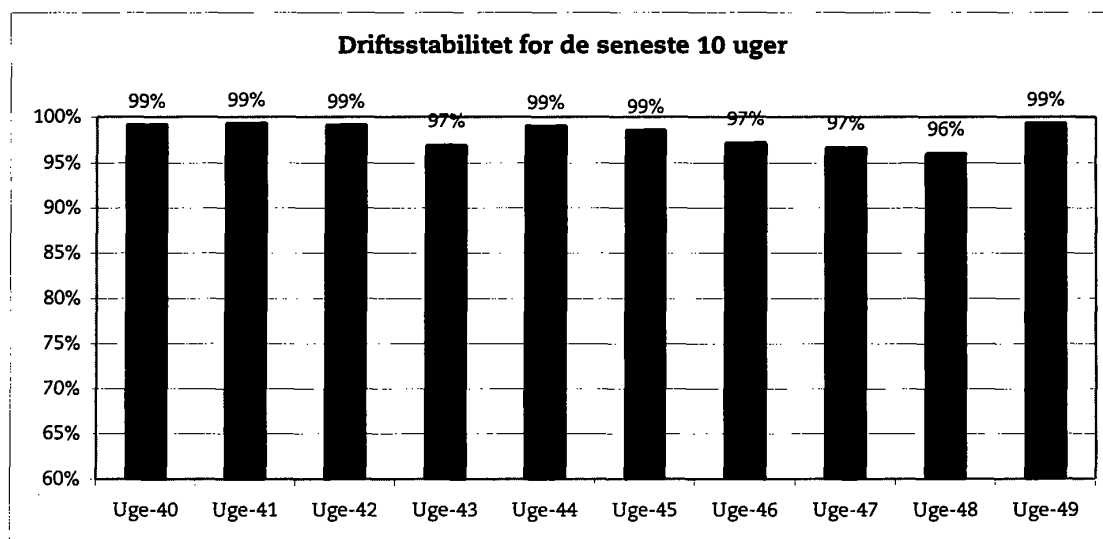
Metroens driftsstabilitet og passagertal uge 49, 2005

Driftsstabilitet

Driftsstabiliteten i november var på ca. 98 pct.

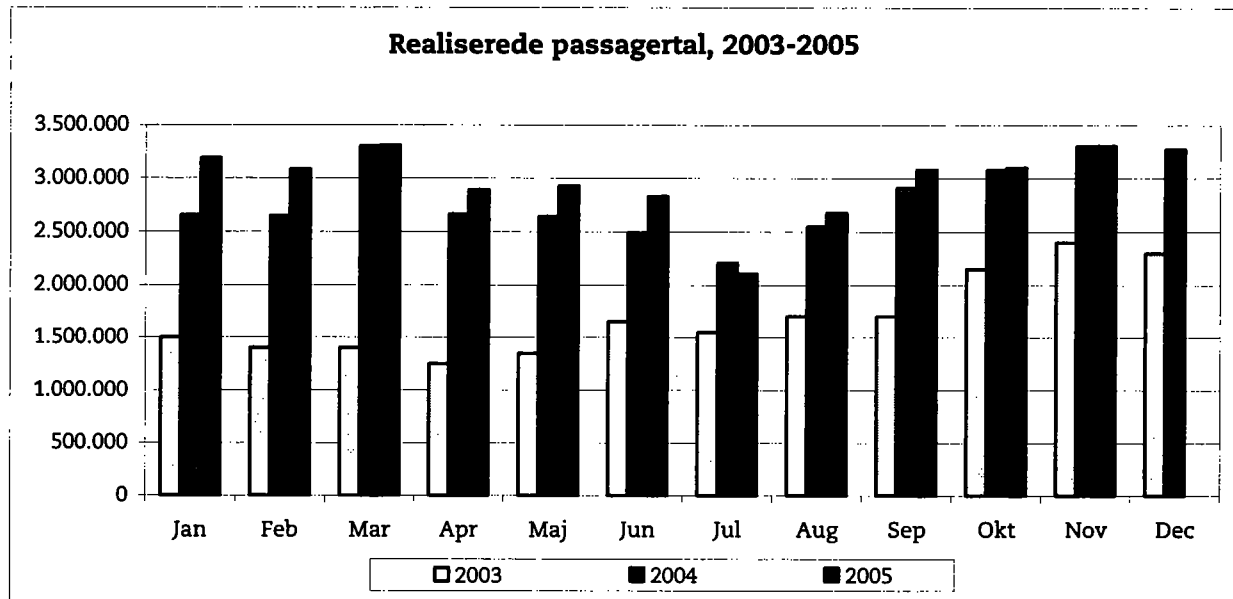


Driftsstabiliteten i uge 49 var på ca. 99 pct.

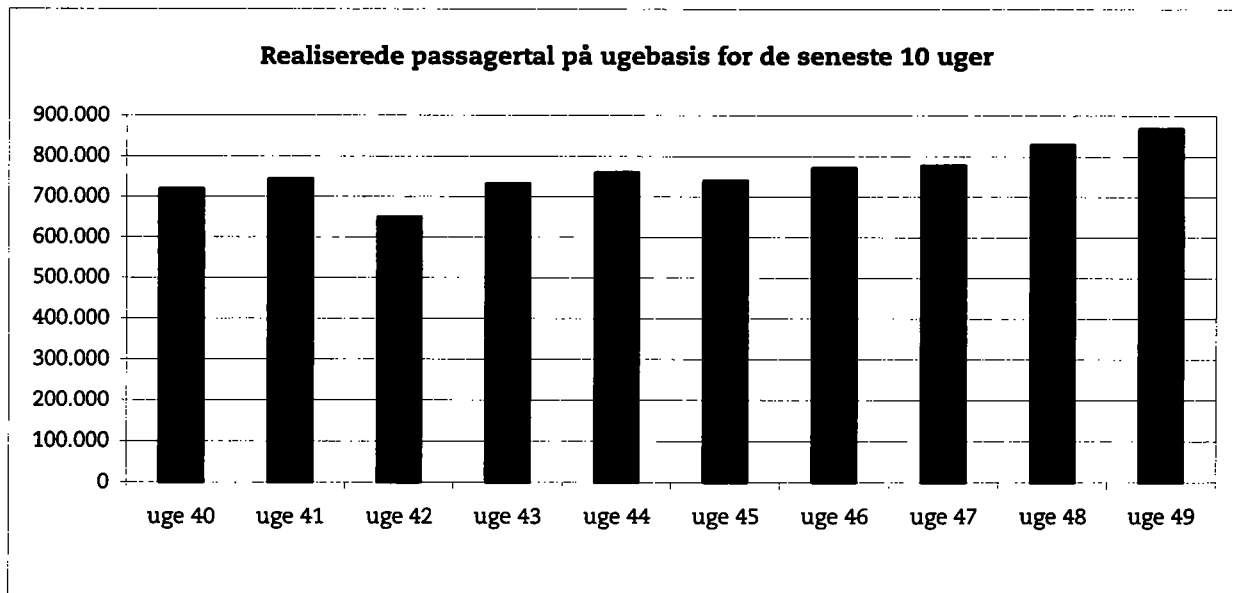


Passagertal

Passagertallet for november var på ca. 3,3 mio.



Passagertallet i uge 49 var ca. 868.000.



Opgørelser i dette notat bygger på foreløbige tal, hvorfor der tages forbehold for eventuelle senere justeringer.