

 Sundhedsstyrelsen

# FOLKESYGDOMMENE

- hvor langt er vi?

## INVITATION

TIL

## KONFERENCE

Onsdag den 7. december 2005

kl. 9.30 – 15.45

Copenhagen Hotel, Arnhøjt





## Sundhedsstyrelsens folkesygdomsprojekt

Sundhedsstyrelsen sætter folkesygdomme og forebyggelse på dagsorden. På konferencen præsenterer vi en række nye anbefalinger og metoder inden for området, som er udviklet i tæt samarbejde med en række eksterne parter.

Resultaterne fra Sundhedsstyrelsens arbejde vil på sigt få stor betydning for den tværfaglige tilrettelæggelse af forebyggelse og behandling af de kroniske sygdomme.

## De otte folkesygdomme

Folkesygdommene fylder meget i det danske sundhedsvæsen. Det gælder såvel i den kliniske verden som for den enkelte patient i hverdagen.

Omkostningerne til behandling og genindlæggelser som følge af de otte folkesygdomme bare stiger og stiger. Samtidig øges belastningen for den enkelte patient og familierne.

## Forebyggelse for alle

Der er sket et paradigmeskifte, idet forebyggelse er lige så vigtig for den syge som den raske borger.

Det er dokumenteret, at det er nødvendigt at tilføre den medicinske behandling en systematisk non-farmakologisk indsats i relation til de kroniske sygdomme. Der er også øget fokus på at inddrage patienten som en aktiv part i den fremtidige behandling og forebyggende indsats.

## Hvem er konferencens målgrupper?

- Administrative og sundhedspolitiske ledere i amter og H:S
- Administrative og sundhedspolitiske ledere i kommuner
- Sygehusledere og kliniske ledere på hospitaler og sygehuse
- Repræsentanter for almen praksis
- Repræsentanter for patientforeninger.

Ved at deltage i konferencen får du mulighed for at få viden og redskaber, der kan bidrage til et endnu bedre sundhedsvæsen.





9.30 - 9.40 Åbning ved medicinaldirektør Jens Kr. Gøtrik

9.40 - 10.40 Folkesygdomme i et forebyggelses perspektiv

- Folkesygdommens epidemiologi, sygdomsbyrde og perspektiver i forhold til arbejdet i sundhedsvæsenet - ved professor Finn Diderichsen, Københavns Universitet
- Sundhedsstyrelsens folkesygdomsprojekt - erfaringer, produkter og perspektiver - ved centerchef Else Smith, Sundhedsstyrelsen
- Kan det betale sig at forebygge? - ved professor Kjeld Møller Petersen, Syddansk Universitet

10.40 - 11.40 Hvordan får vi evidens og den kliniske hverdag til at hænge sammen?

- eksempel fra faldforebyggelse

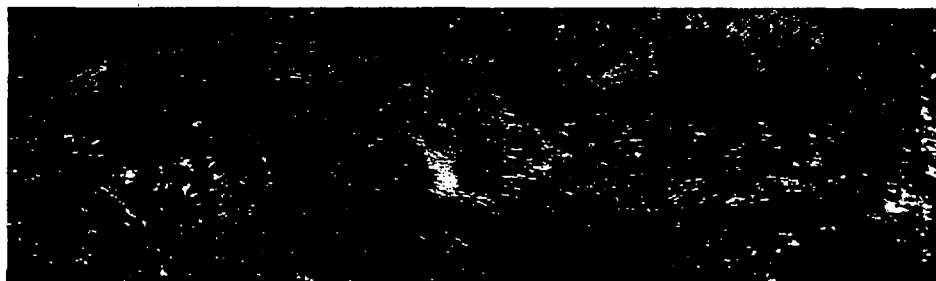
- Documentation and daily routines concerning the process of fall - Dr. Dawn Skelton, Coordinator for Prevention of Fall Network Europe, University of Manchester, UK
- Faldforebyggelse – fra anbefalinger til lokale instrukser - ved dr.med. Jes Bruun Laurizen, Bispebjerg Hospital, medlem af Sundhedsstyrelsens arbejdsgruppe om faldforebyggelse på sygehuse

11.40 - 11.50 Strække ben

11.50 - 12.45 Det hele patientforløb fra tidlig opsporing til rehabilitering - eksempel fra KOL

- Hvad kan KOL-patienterne vente sig i fremtiden? De faglige anbefalinger - ved overlæge, dr.med. Roald Dahl, Århus Kommunehospital - medlem af Sundhedsstyrelsens arbejdsgruppe om KOL
- At få sat skub i rehabiliteringen af KOL-patienterne ved praktiserende læge Lill Moll - medlem af Sundhedsstyrelsens arbejdsgruppe om KOL

12.45 - 13.45 Frokost





13.45 - 14.10 Patienten som ressource - en fremtidig gevinst?

- At leve med en kronisk sygdom - program for patientuddannelse  
*ved udviklingschef, ph.d. Janne Lehmann, Københavns Amt*

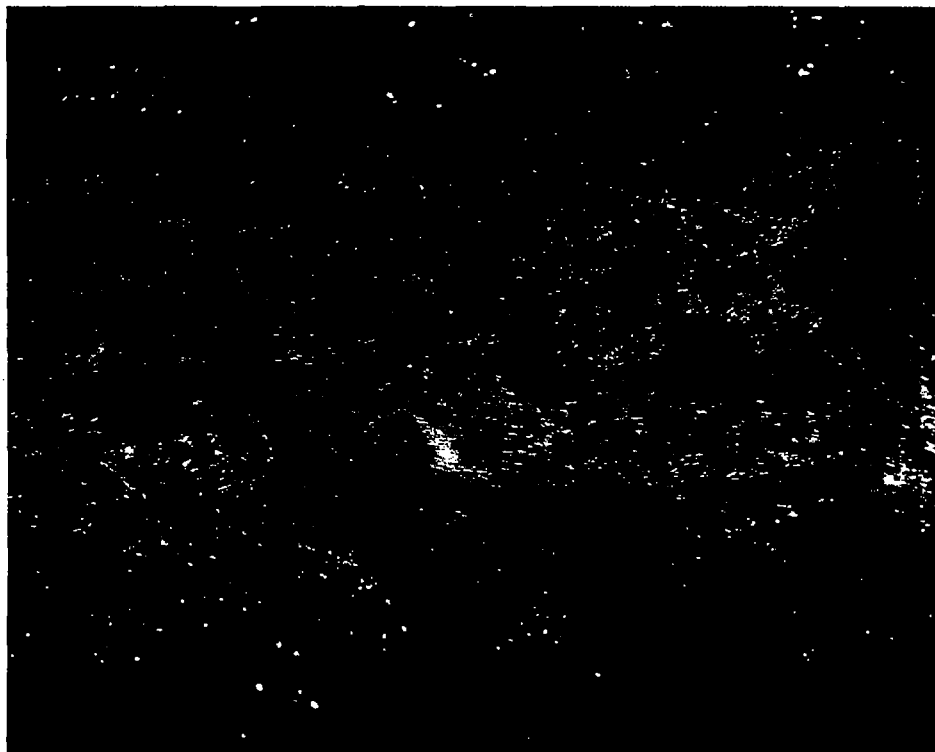
14.10 - 14.30 Kaffe

14.30 - 15.40 Forebyggelse og folkesygdommene  
- hvordan spiller vi sammen?

- Perspektiver for forebyggelse i almen praksis -  
*ved praktiserende læge Michael Dupont, formand for PLO (Praktiserende Lægers Organisation)*
- Den patientrettede forebyggelse i regionerne -  
*ved vicekontorchef Janet Samuel, Amtsrådsforeningen*
- Udfordringer i kommunerne - *ved repræsentant for KL (Kommunernes Landsforening)*

15.40 - 15.45 Perspektiver for den fremtidige indsats  
*ved centerchef Else Smith, Sundhedsstyrelsen*

Bemærk, at et enkelt indlæg holdes på engelsk.





Konferencen

## FOLKESYGDOMMENE - hvordan

foregår onsdag den 7. december 2005, kl. 9.30 - 15.45, på

**Copenhagen Hotel Marriott**  
Kalvebod Brygge 5  
1560 København V

**Konferencen er gratis**, dog skal hver deltager selv afholde sine udgifter til transport.

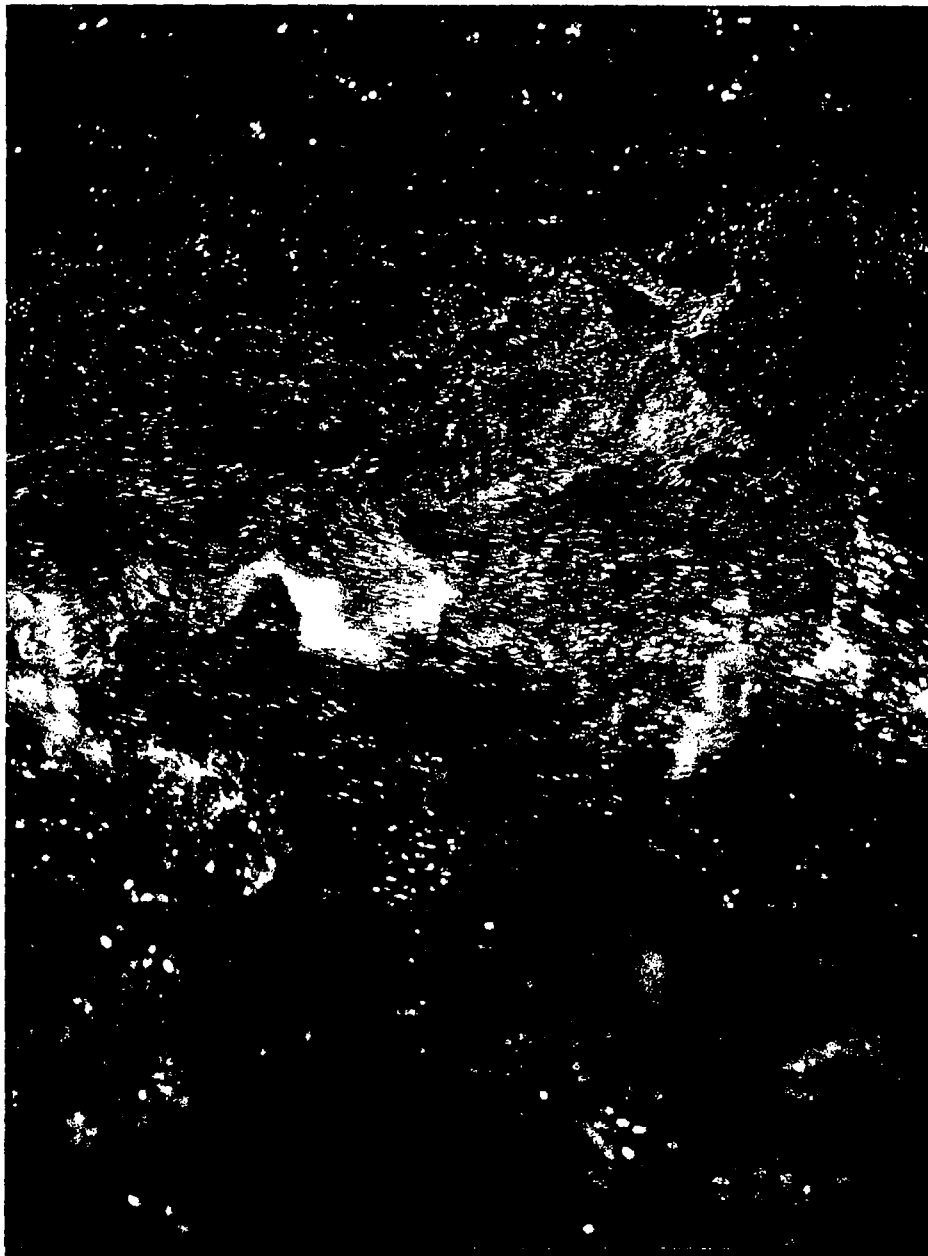
**Deltagerantallet er begrænset** til max 150 deltagere. Såfremt tilmeldingerne overstiger dette antal, forbeholder vi os ret til at sortere blandt de indkomne tilmeldinger, da vi gerne vil sikre en så bred repræsentation som muligt.

### Hvordan tilmelder man sig?

Tilmelding foregår online på Sundhedsstyrelsens hjemmeside: [www.sst.dk](http://www.sst.dk) - se under konferencer

**Frist for tilmelding er 20. november 2005.**





Center for Forebyggelse  
[cff@sst.dk](mailto:cff@sst.dk)

Sundhedsstyrelsen  
Islands Brygge 67  
2300 København S

[www.sst.dk](http://www.sst.dk)