

Juli 2006

**Vedr.: vedlagte pjecer.**

Landsforeningen LEV har oprettet en telefonrådgivning til vordende forældre, som bliver tilbudt fosterdiagnostiske undersøgelser i forbindelse med svangerskab, samt til pårørende og professionelle. I den forbindelse har vi fået udarbejdet vedlagte pjece, hvor man kan læse mere om førømtalte tilbud.

Tilbuddet er et resultat af en beslutning i Folketinget om, at forældre har krav på nuanceret rådgivning i forbindelse med fosterdiagnostiske undersøgelser.

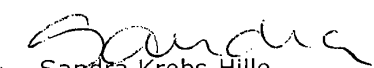
Vi håber, at I vil medvirke til at synliggøre dette tilbud.

For god ordens skyld skal vi gøre opmærksom på, at telefonrådgivningen åbner for opkald den 15. august 2006.

Såfremt I ønsker yderligere oplysninger, kan I kontakte LEVs socialrådgiver, Sandra Krebs-Hille, telefon: 3635 9637 eller LEVs journalist, Arne Ditlevsen, telefon: 3635 9623.

Med venlig hilsen

**Landsforeningen LEV**

  
Sandra Krebs-Hille  
Socialrådgiver

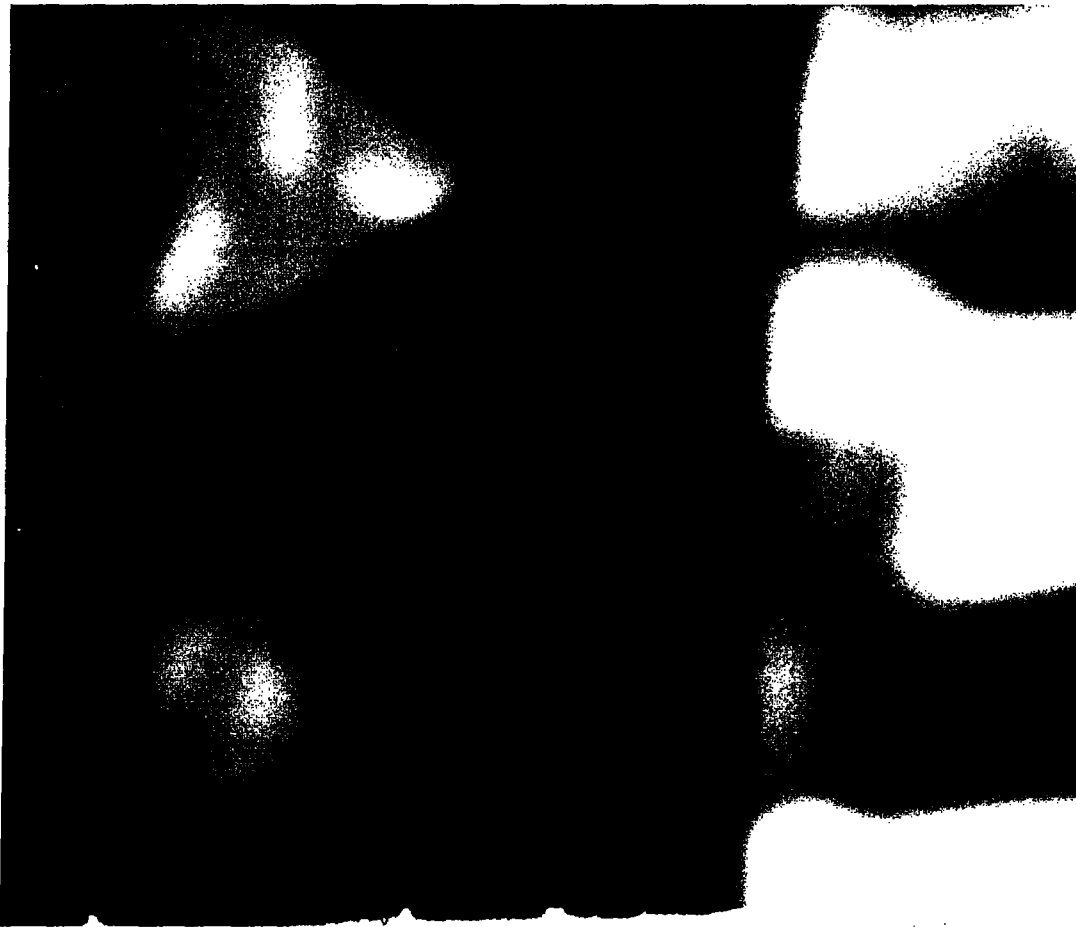
  
Arne Ditlevsen  
Journalist

At være udviklingshæmmet betyder ikke, at man ikke udvikler sig. Det betyder, at man udvikler sig langsommere end andre mennesker, og at man måske ikke når så langt i sin udvikling. LEV er en interesseorganisation, der taler udviklingshæmmedes og deres forældres sag.

Foreninger tilsluttet LEV:  
Angelmantforeningen i Danmark.  
Cr. Du Chat Foreningen  
Dansk Forening for Tuberos Sclerose.  
Dansk Forening for Williams Syndrom.  
Danske Døvblindfødtes Forening.  
Den danske CDG-forening.  
Foreningen Handicappede Born Uden Diagnose.  
KNUS - Kulturengagerede Nordiske Udviklingshæmmedes Samvirke.  
Kristelig Handicapforening.  
Landsforeningen Downis Syndrom.  
Landsforeningen for Fragilt X Syndrom.  
Landsforeningen for Prader-Willi Syndrom.  
Landsforeningen Rett Syndrom.  
Foreningen for Rubinstein-Taybi Syndrom.  
Landsforeningen for Sotos Syndrom.  
ULF - Udviklingshæmmedes Landsforbund.  
Landsforeningen Unique Danmark.  
LUMA - Landsforeningen, der arbejder for udviklingshæmmede med autisme.

Protector:  
Hendes Majestæt  
Dronning Margrethe

Kløverprisvej 10B  
DK-2650 Hvidovre  
Tlf.: 36 35 96 96  
Fax: 36 35 96 97  
Email: lev@lev.dk  
www.lev.dk  
Giro: 549 0006



*Hvis du får brug for en samtalepartner  
efter fosterdiagnostik...*

## *Hvis du får brug for en samtalepartner*

---

*Hvad gør man, hvis ønskebarnet ikke er, som det skal være? Hvor kan man få mere information og viden om den situation, man står i?*

---

Ja, et godt bud er Landsforeningen LEVs telefonrådgivning "**Samtalepartner**".

Siden 2004 har alle gravide fået tilbudt fosterundersøgelse, det vil sige prænatal information, risikovurdering, rådgivning og diagnostik. Og det benytter mange sig af.

Men jo mere man ved, jo mere finder nogen måske ud af, at de ikke ved. Det gælder ikke mindst, hvis der for eksempel bliver påvist en forhøjet risiko for, at barnet kan have et eller flere handicaps. Usikkerheden kan selvfølgelig mindskes ved at tale med ens praktiserende læge, familie og venner. Men for nogen er det måske ikke nok. Og det er her, at LEVs samtalepartner kan komme ind i billedet. Samtalepartneren giver nemlig interessererede mulighed for at tale med en, der har et personligt kendskab til det at få et handicappet barn.

### **Samtalepartneren**

- skal forsøge at hjælpe forældrene til deres egen afklaring – uden at træffe afgørelse eller tage ansvaret for beslutningen
- skal vide, at det er op til den enkelte at træffe sit valg
- har erfaring med mennesker med udviklingshæmning
- har kendskab til, hvordan det er at være barn til en søskende med udviklingshæmning
- har viden om sorg og kriseprocesser
- har viden om hjælpe- og støttemuligheder i forhold til det at få et barn med særlige behov

Samtalepartnerne har alle været igennem et undervisningsforløb, hvor de er blevet kvalificeret til at tilbyde en nøgtern og neutral information ud fra temaet "hvordan er det at leve med et barn med udviklingshæmning".

### **Sådan kontakter du en samtalepartner**

Henvendelser til samtalepartner sker gennem LEVs nuværende rådgivning på tlf. 3635 9637. LEVs socialrådgiver tager kontakt til den af de frivillige rådgivere, der bedst synes at kunne besvare opkaldet, hvorefter den frivillige rådgiver ringer op til familien. Således vil der kunne modtages opkald alle ugens hverdage.

Henvendelse til samtalepartneren kan foregå anonymt.

**Få mere at vide om fosterdiagnostik -  
og relaterede emner:**

**Landsforeningen LEV**

[www.fosterdiagnostik.lev.dk](http://www.fosterdiagnostik.lev.dk)

LEVs rådgivning: tlf. 3635 9637

**Kennedy Institutet**

[www.kisoe.org](http://www.kisoe.org)

**Landsforeningen Downs syndrom**

[www.downssyndrom.dk](http://www.downssyndrom.dk)

**Socialministeriet**

[www.social.dk](http://www.social.dk)

**Sundhedsstyrelsen**

[www.sst.dk](http://www.sst.dk)

**Rygmarvsbrokforeningen af 1988**

[www.rygmarvsbrokforeningen.dk](http://www.rygmarvsbrokforeningen.dk)

**Center for Små Handicapgrupper**

[www.csh.dk](http://www.csh.dk)

**Landsforeningen til støtte ved spædbørnsdød**

[www.spædbarnsdoed.dk](http://www.spædbarnsdoed.dk)

Egen læge, eventuelt sagsbehandler og familierådgiver kan også være relevante personer at kontakte i forbindelse med de spørgsmål, fosterdiagnostik kan føre med sig.



*Hvad gør man, hvis ønskebarnet ikke er, som det skal være? Hvor kan man få mere information og viden om den situation, man står i?*

## Om Landsforeningen LEV

Landsforeningen LEV er interesseorganisationen for udviklingshæmmede og deres pårørende i Danmark. En hjørnesteen i LEVs virksomhed er rådgivning til forældre med et udviklingshæmmet barn.

Rådgivningsafdelingen består udover **samtalepartnere** af:

- **socialrådgiveren**, der tilbyder socialfaglig bistand og samtaler til pårørende og professionelle. Dette kan foregå både telefonisk og ved personlig samtale. Desuden er der i konkrete sager mulighed for personlig assistance ved møder med sagsbehandler m.fl. Socialrådgiveren tilbyder også søskende- og familierådgivning samt søskende- og forældregrupper.
- **psykologen**, der tilbyder samtaleforløb til mennesker med udviklingshæmning, familie-medlemmer og pårørende samt personale-grupper, som knytter sig til området. Timeprisen følger Dansk Psykologforenings anbefalede minimumstakst. Psykologen tilbyder også rådgivning på mail og efterfølgende telefonsamtaler en gang om måneden for de personer, der ikke har mulighed for at møde frem til en samtale.
- **børneterapeuterne**, der yder rådgivning og vejledning i forbindelse med hjemmebesøg hos familier med udviklingshæmmede før-skolebørn. Børneterapeuterne yder ikke egentlig behandling. Henvendelserne til børneterapeutordningen kommer typisk fra forældre, der efterlyser generel viden og rådgivning omkring deres barns handicap og barnets udviklingsmuligheder. Terapeuten kommer med konkrete forslag til målrettet stimulation i hjemmet.



Landsforeningen LEV  
Kløverprisvej 10B  
2650 Hvidovre  
Tlf. 3635 9696  
Fax 3635 9697  
lev@lev.dk  
www.lev.dk