



Hvad er årsagen til fugleinfluenza? (1)

- **Fugleinfluenza forårsages af et influenzavirus af typen A**
- **Virus karakteriseres ved en kombination af H- og N-typer, eks. H5N1**
- **Hos fugle er det især typerne H5 og H7, der fremkalder sygdom**
- **Men H5 og H7 kan findes både i aggressive (højpatogene) og ”harmløse” (lavpatogene) former**

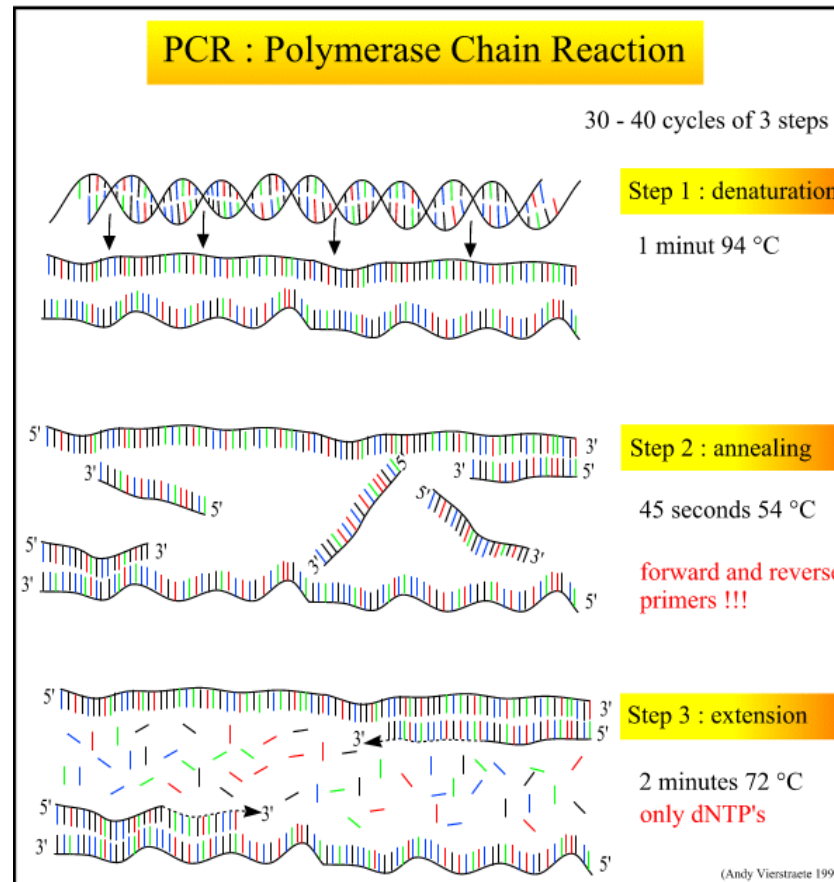


Hvordan påvises fugleinfluenza?

- **1) Ved påvisning af antistoffer i blodprøver – bruges i rutineovervågning**
- **2) Ved en hurtig ”DNA-test” (RT-PCR), der påviser arvemateriale (RNA) fra virus**
- **3) Ved dyrkning af influenzavirus i hønseæg (EC Direktiv 92/40)**



"DNA-Test" (RT-PCR)



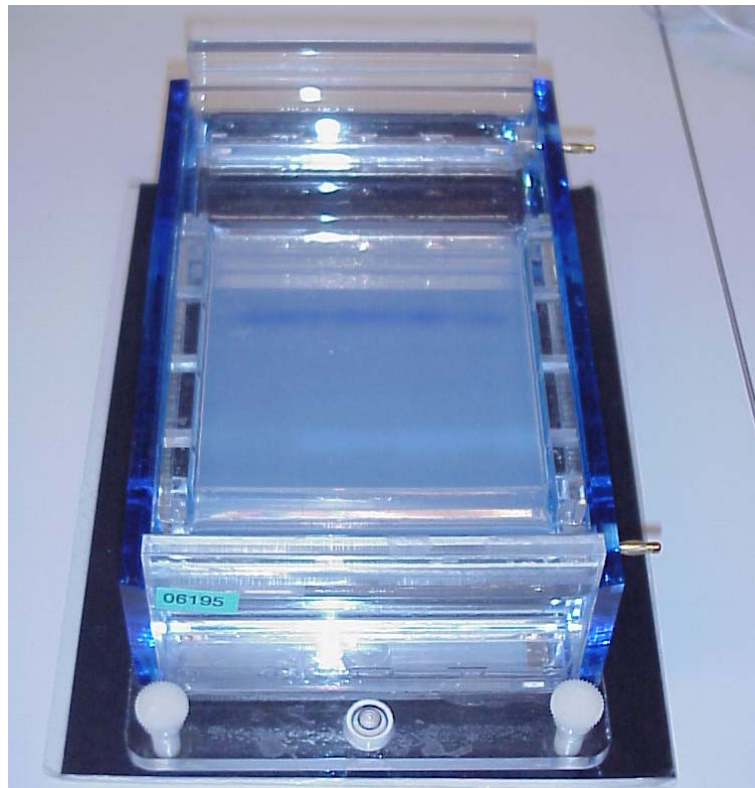


PCR-udstyr (thermo cycler)



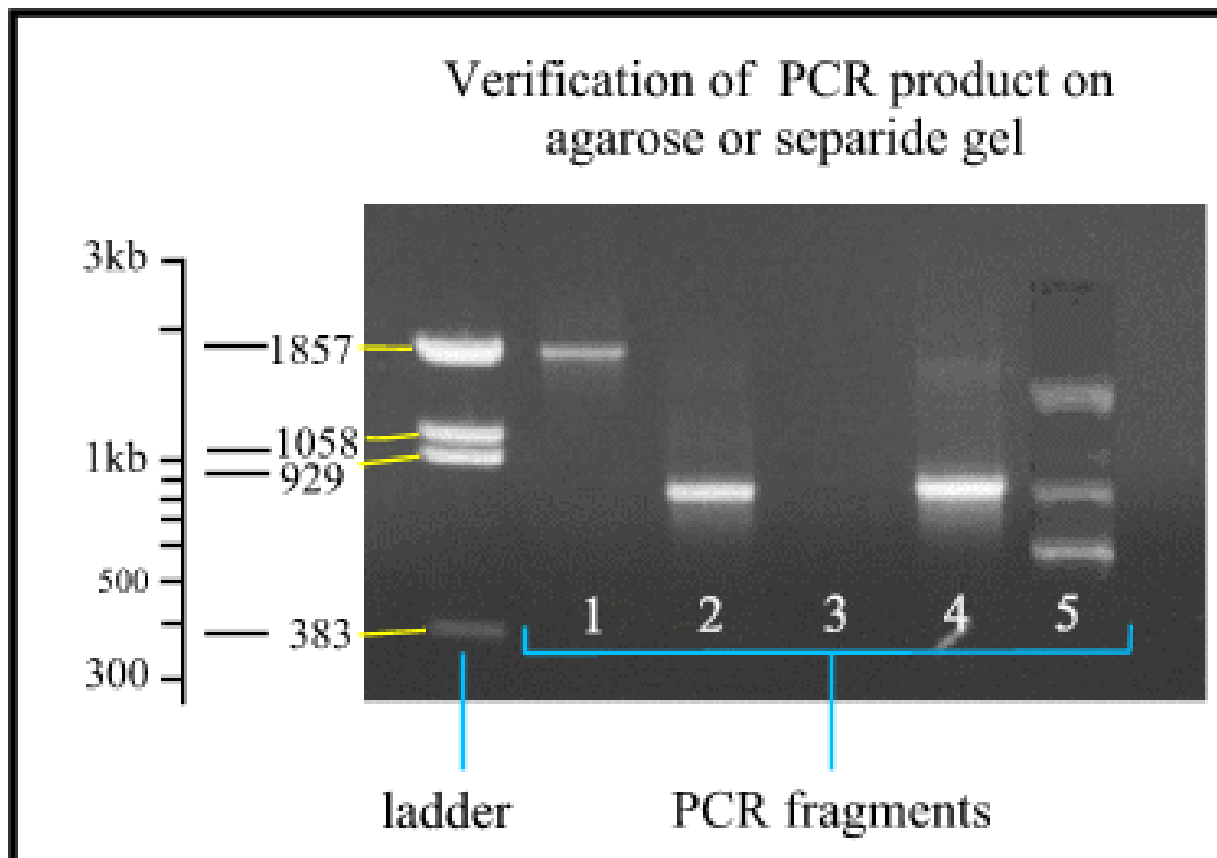


PCR-udstyr (Strømfelt – elektroforese)





Aflæsning





Sekventering

