

## Dansk produktion af olie og gas for december 2005

Olie [tønder]	December 2005		sep 05-nov 05	sep 04-nov 04	I år
	Månedlig	Døgn-gnsn.	Døgn-gnsn.	Døgn-gnsn.	
Dan	2,969,435	95,788	96,348	109,097	36,143,809
Gorm	972,238	31,363	32,036	40,724	12,498,695
Skjold	651,055	21,002	20,391	24,615	8,186,591
Tyra	529,453	17,079	14,006	11,766	4,863,835
Rolf	48,604	1,568	1,391	1,701	498,353
Kraka	113,140	3,650	3,369	3,862	1,351,262
Dagmar	0	0	0	7	341
Regnar	7,720	249	248	293	101,273
Valdemar	46,550	1,502	4,846	8,607	2,660,652
Roar	31,980	1,032	1,017	1,854	587,787
Svend	183,508	5,920	5,429	4,009	2,041,159
Harald	107,879	3,480	3,423	5,150	1,491,601
Lulita	41,688	1,345	1,119	312	217,213
Halfdan*	3,216,793	103,768	107,631	97,388	38,800,890
Siri	369,402	11,916	13,908	11,626	4,425,060
Syd Arne	1,202,347	38,785	39,382	43,424	14,921,120
Tyra SE	301,034	9,711	10,675	10,535	3,863,040
Cecilie	78,931	2,546	2,686	4,323	1,150,613
Nini	269,505	8,694	8,734	23,439	3,923,621
I alt	11,141,261	359,396	366,638	402,734	137,726,915

\*Inklusiv Sif og Igor produktion

Gas [mio. scf]	December 2005		sep 05-nov 05	sep 04-nov 04	I år
	Månedlig	Døgn-gnsn.	Døgn-gnsn.	Døgn-gnsn.	
Dan	1,929.6	62.2	63.3	72.3	24,446
Gorm	636.6	20.5	21.8	20.8	8,158
Skjold	242.7	7.8	8.2	8.3	3,469
Tyra	14,750.1	475.8	387.6	372.4	139,451
Rolf	12.2	0.4	0.3	0.4	125
Kraka	65.6	2.1	2.3	2.8	894
Dagmar	0.0	0.0	0.0	0.1	3
Regnar	5.3	0.2	0.2	0.2	54
Valdemar	110.3	3.6	20.0	22.0	7,755
Roar	1,823.8	58.8	57.3	100.4	32,043
Svend	106.6	3.4	3.5	2.7	1,259
Harald	3,417.2	110.2	106.4	118.6	40,647
Lulita	108.3	3.5	2.8	0.5	479
Halfdan*	9,668.5	311.9	283.6	214.2	95,933
Siri	372.4	12.0	18.0	6.6	4,280
Syd Arne	1,535.0	49.5	48.6	51.7	18,007
Tyra SE	4,163.0	134.3	113.3	148.5	49,737
Cecilie	42.0	1.4	1.4	2.0	540
Nini	135.4	4.4	4.5	10.2	1,837
I alt	39,125	1,262	1,143	1,155	429,116

\*Inklusiv Sif og Igor produktion

### Anvendelse af den producerede gas [mio. scf]

	December 2005		sep 05-nov 05	sep 04-nov 04	I år
	Månedlig	Døgn-gnsn.	Døgn-gnsn.	Døgn-gnsn.	
Brændstof	2,249.1	72.6	70.6	70.1	25,856
Afbrænding	443.0	14.3	17.1	27.1	6,863
Injektion	2,503.9	80.8	172.0	65.5	53,278
Salg	33,928.8	1,094.5	883.2	992.2	343,118
I alt	39,125	1,262	1,143	1,155	429,114

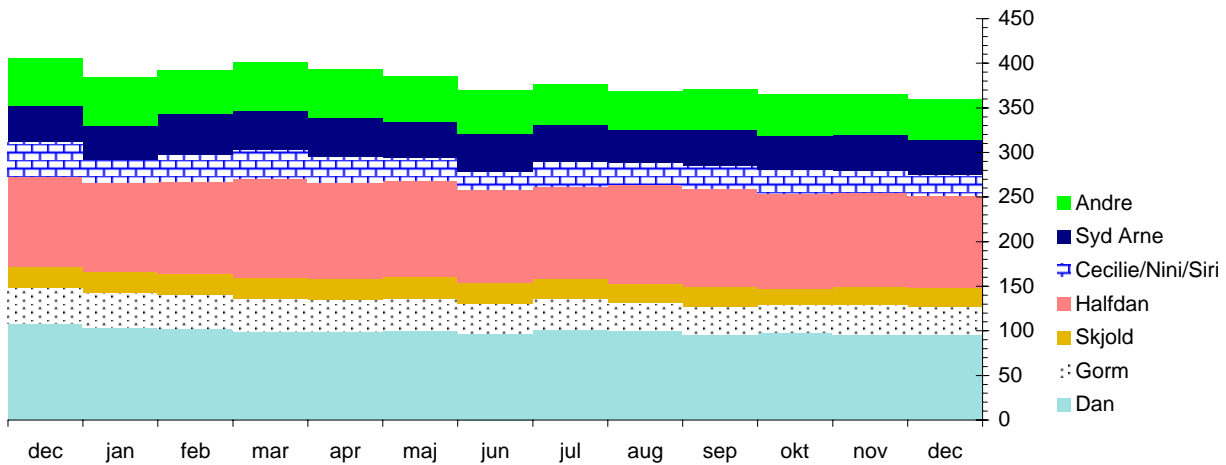
Bemærk: Mio. scf (millioner standard kubik fødder) er ved normalbetingelser 60°F og 14.73 psia

Tusindadskiller er et punktum "." Decimaltegn er et komma ","



Olieproduktion

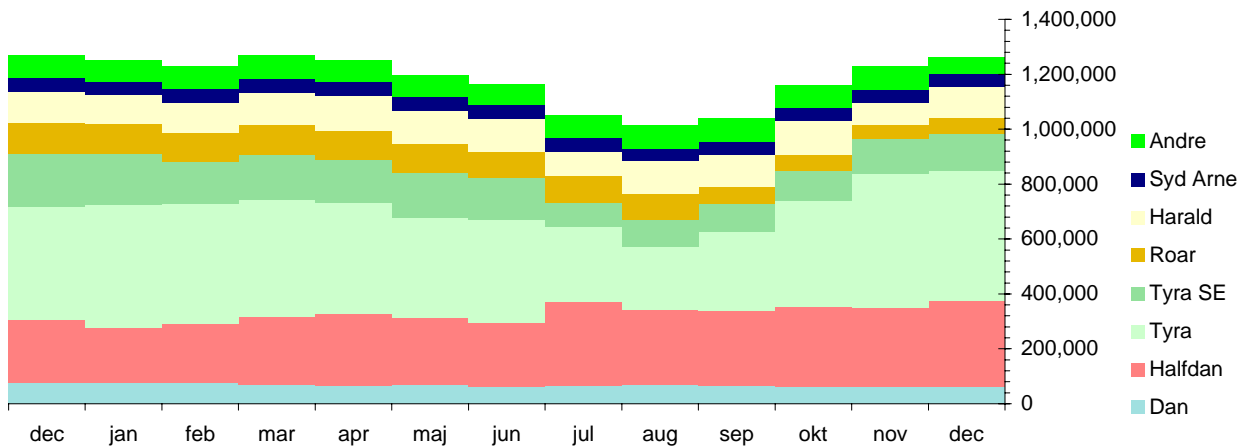
tusind tønder  
pr. dag



Andre: Dagmar, Harald, Kraka, Lulita, Regnar, Roar, Rolf, Svend, Tyra, Tyra SE og Valdemar

Gasproduktion

tusind scf  
pr. dag



Andre: Cecilie, Dagmar, Gorm, Kraka, Lulita, Nini, Regnar, Rolf, Siri, Skjold, Svend og Valdemar

Anvendelse af den producerede gas

tusind scf  
per dag

