



Frederiksholms Kanal 27 • 1220 København K • Telefon 33 92 33 55

MINISTERSEKRETÆREN

Folketingets Trafikudvalg
Christiansborg
1240 København K

Dato : 17. marts 2005
J.nr. : 561-000003
Deres ref. :
Sagsbeh. : RHa

MODTAGET
17 MRS. 2005 // 25

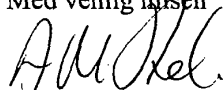
Den Centrale Indlevering

Ugebrev for Metroens driftsstabilitet og passagertal.

Hermed fremsendes ugebrev om Metroens driftsstabilitet og passagertal for uge 10, 2005.

./. Ugebrevet vedlægges i 5 kopier.

Med venlig hilsen

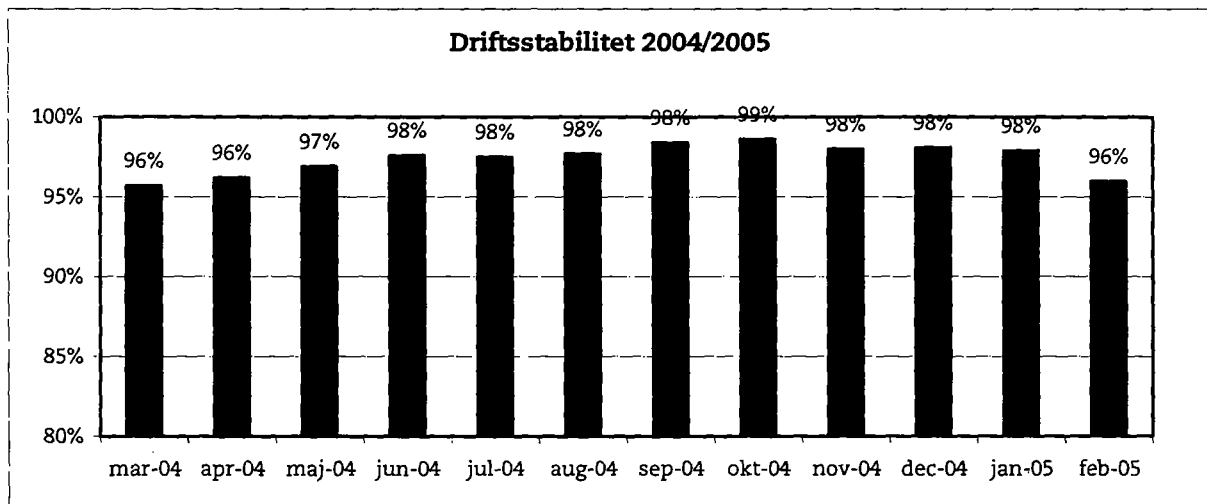

Anne Mette Koch
Ministersekretær

15. marts 2005

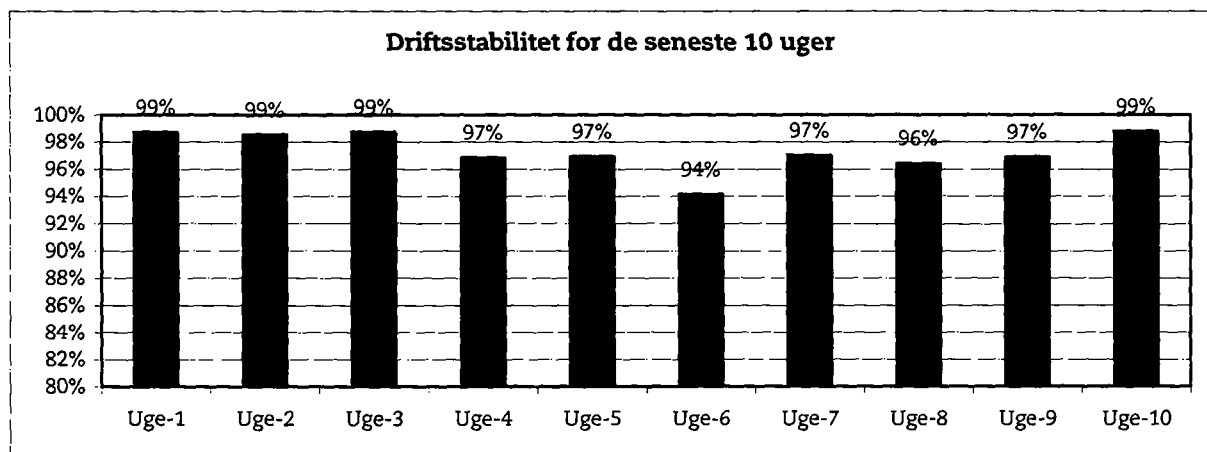
Metroens driftsstabilitet og passagertal, uge 10, 2005

Driftsstabilitet

Driftsstabiliteten i februar var på ca. 96 pct.

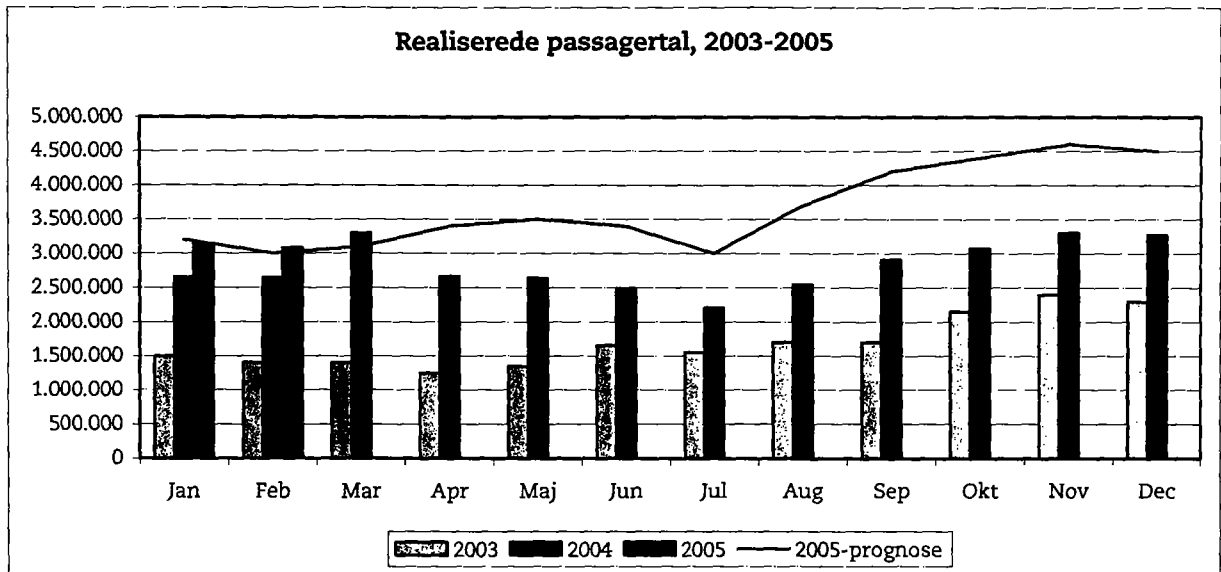


Driftsstabiliteten i uge 10 var på ca. 99 pct.

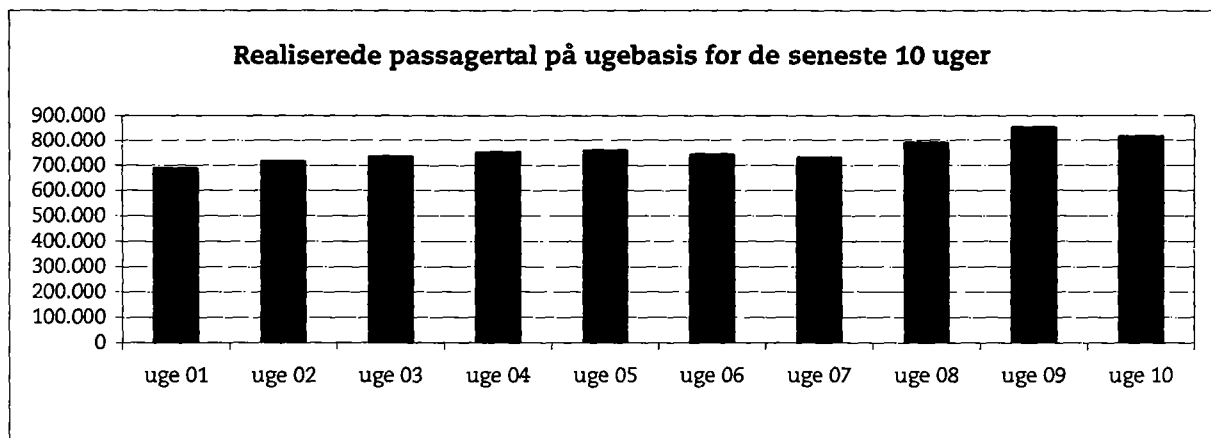


Passagertal

Passagertallet for februar måned var på ca. 3,1 mio.



Passagertallet i uge 10 var på ca. 814.000.



De ugentlige opgørelser i dette notat bygger på foreløbige tal, hvorfor der tages forbehold for eventuelle senere justeringer.