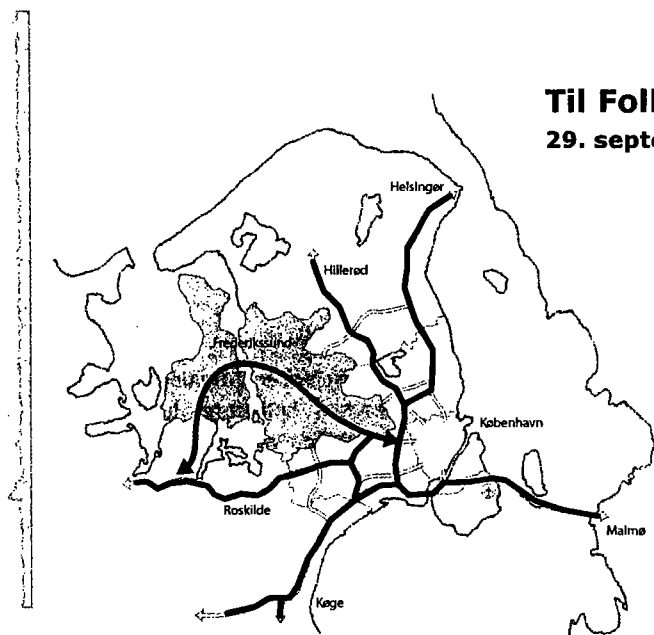


Til Folketingets Trafikudvalg 29. september 2005



Bycirklen består af kommunerne i og omkring Frederikssundfingereen. Det drejer sig om Ballerup, Ledøje-Smørum, Gundsø, Stenløse, Ølstykke, Slangerup, Frederikssund, Jægerspris og Skibby kommuner. Her bor 146.000 mennesker. Antallet af arbejdspladser er 70.000.

1. etape af Frederikssundmotorvejens forlængelse må ikke syltes

Nu skal der træffes beslutning om 1. etape af Frederikssundmotorvejens forlængelse – det er strækningen mellem Motorring 3 og Motorring 4. Det er en forudsætning for overhovedet at forbedre forholdene længere ude i fingeren. Vi regner med, at Trafikudvalget medvirker til, at det hele falder på plads her i løbet af efteråret 2005.

Den videre linieføring mellem Ballerup og Frederikssund skal fastlægges og arbejdet sættes i gang

Linieføringen af den højklassede vejforbindelse mellem Ballerup og Frederikssund må fastlægges og det videre arbejde sættes på skinner. Den supplerende VVM-undersøgelse af en udbygning af selve Frederikssundsvej bliver klar til offentliggørelse omkring årsskiftet 2005/06. Vi regner med, at Trafikudvalget medvirker til, at lovgivningen om det videre forløb af den højklassede vejforbindelse finder sted i Folketings-samlingen 2006/07.

VVM-undersøgelse af den ny fjordforbindelse skal i gang

Transport- og Energi-ministeriet har sammen med Frederiksborg Amt i foråret afholdt en idé-konkurrence om en ny forbindelse mellem Frederikssund og Hornsherred. Amtet har besluttet at sætte forundersøgelserne i gang efter aftale med Ministeriet. I 2007 overtager Staten ansvaret for forbindelsen. Vi regner med, at Trafikudvalget medvirker til, at arbejdet med VVM-undersøgelsen af den ny forbindelse sættes i gang så hurtigt som overhovedet muligt.



bycirklen



Hovedstadsregionens hurtigst voksende område

**Tallene fra 2004: 1.000 nye arbejdspladser, 1.000 nye boliger og 1.400 flere borgere på ét år taler deres eget tydelige sprog!!
1. november flytter Oticon med 500 arbejdspladser til Måløvknodepunktet ved Kildedal Station!!**

Bycirklen har haft den største relative vækst i antallet af *arbejdspladser*. Stigningen har de sidste 10 år været på i alt 15%, mens Hovedstadsregionen som helhed har haft en vækst på 10%. Ingen af hovedstadsområdets amter kan mønstre en vækst på mere end godt 12%.

Mange flere arbejdspladser er på vej. F.eks. rykker Oticon til Kong Svends Park i Smørumnedre/Måløvknodepunktet den 1. november med 500 arbejdspladser.

Bycirklen har også haft den største relative vækst i *befolkningstallet*. Indbyggertallet er de sidste 10 år vokset med 10.000 eller 7,5%. Stigningstakten i hele Hovedstadsregionen har været på godt 5%. Ingen af amterne kan hamle op med Bycirkelens vækstrate.

Det årlige *boligbyggeri* nærmer sig 1.000. Helt nye, store bydele skyder i øjeblikket op. De største er Søndergård i Måløv med blandt andet 500 boliger, Kong Svends Høj i Smørumnedre med 400 boliger og Græse Bakkeby i Frederikssund med 600 boliger.



Det hurtigst voksende område i Danmark sammen med Århus

Danmarks Statistiks befolkningsprognose fra 2005 udpeger to områder i Danmark med særlig høj befolkningstilvækst frem til 2030. Det drejer sig om området omkring Århus og området omkring Frederikssund!!

Bycirklen er Hovedstadsregionens vigtigste udviklingsområde både hvad angår boliger og erhverv. I Regionplan 2005 tegner Bycirklen sig for en fjerdedel af det samlede fremtidige boligbyggeri i regionen. Det svarer til 1500 boliger pr år.

Regionplanen udlægger godt 1800 ha til nye arealer til byformål. Heraf ligger næsten 700 ha. i Bycirkelkommunerne. Det er mere end en tredjedel af de nyudlagte byområder.

Store nye boligområder er på vej i Stenløse Syd (700 boliger), Ølstykke Nord (1000 boliger) og Sydbyen i Frederikssund (300 boliger). Desuden er en helt ny by på vej med 6.000 boliger og 6.000 arbejdspladser.

Hertil kommer arealer til blandt andet erhvervsudvikling omkring Kildedal Station i Måløvknudepunktet og Toftegård Station i Gl. Ølstykke.

Alt i alt er Bycirklen det største område i Hovedstadsregionen – og vel i hele landet – hvor man for alvor kan tale om stationsnær byudvikling.



Danmarks ny by ligger ved Frederikssund

Det største byudviklingsprojekt i Danmark i de kommende år er en helt ny by øst for Frederikssund. Byen kan rumme 6.000 boliger og 6.000 arbejdspladser omkring en ny station på S-banen mellem Ballerup og Frederikssund!!

I 2010 begynder de første byggerier i en helt ny "stationsby" øst for Frederikssund. Den nye by er et af projekterne i Regeringens Landsplanredegørelse – et "dialogprojekt" hvor Frederikssund Kommune arbejder tæt sammen med Miljøministeriet, Erhvervs- og boligstyrelsen, Socialministeriet, Trafikstyrelsen, Hovedstadens Udviklingsråd, Frederiksborg Amt og Realdania.

Byen er i øjeblikket ved at blive planlagt. Det samlede areal er på 350 ha. og er langt det største enkelte byudlæg i Regionplan 2005.

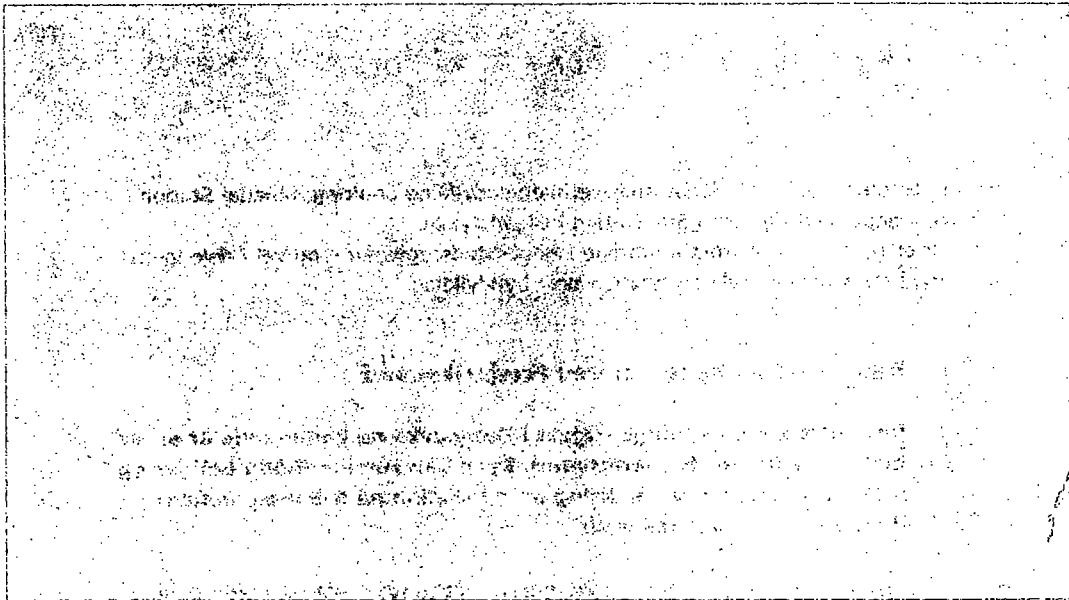


Infrastrukturen skal følge med

40.000 biler skaber dagligt trafikalt kaos på selve Frederikssundsvej ved Ballerup og jager mange trafikanter ud på de mindre veje nord og syd for Frederikssundsvej. 20.000 biler giver dagligt kø på Kronprins Frederiks Bro mellem Frederikssund og Hornsherred!!

Hele Frederikssundfingeringen er i dag præget af køkørsel, ventetid og sivetrafik på de små veje gennem de mindre bysamfund. Med udsigten til 1500 nye boliger og 1.000 nye arbejdspladser pr år er det på høje tid at Folketinget træffer de beslutninger, der kan sikre, at infrastrukturen kommer til at fungere, så både personer og varer kan transporteres hurtigt og effektivt i Frederikssundfingeringen og mellem Frederikssundfingeringen og det overordnede motorvejsnet.

De nødvendige beslutninger må træffes NU, så den statslige infrastruktur i vores område ikke kommer til at halte endnu længere bagefter den erhvervs- og befolkningsmæssige udvikling med helt kaotiske trafikforhold til følge.



Venlig hilsen

Borgmester Ove E. Dalsgaard, Ballerup

Borgmester Knud B. Christoffersen, Frederikssund

Borgmester Evan Lynnerup, Gundsø

Borgmester Ole Find Jensen, Jægerspris

Borgmester Jens Jørgen Nygaard, Ledøje-Smørum

Borgmester Hans Henning Bjørnsen, Skibby

Borgmester Bent Lund, Slangerup

Borgmester Willy R. Eliassen, Stenløse

Borgmester Svend Kjærgaard Jensen, Ølstykke