

Ørestadsselskabet

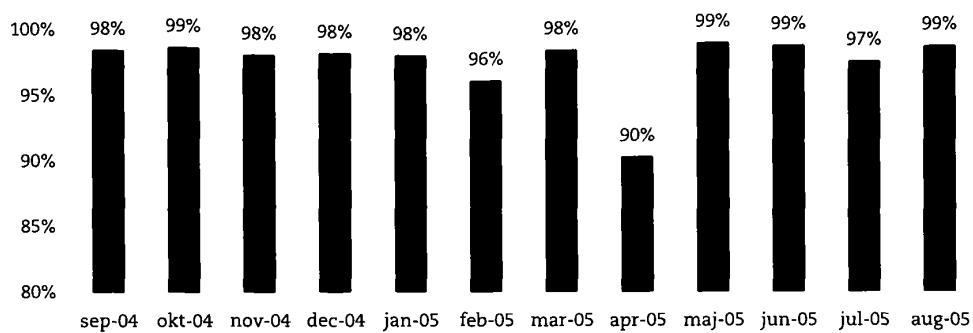
12. september 2005

Metroens driftsstabilitet og passagertal uge 36, 2005

Driftsstabilitet

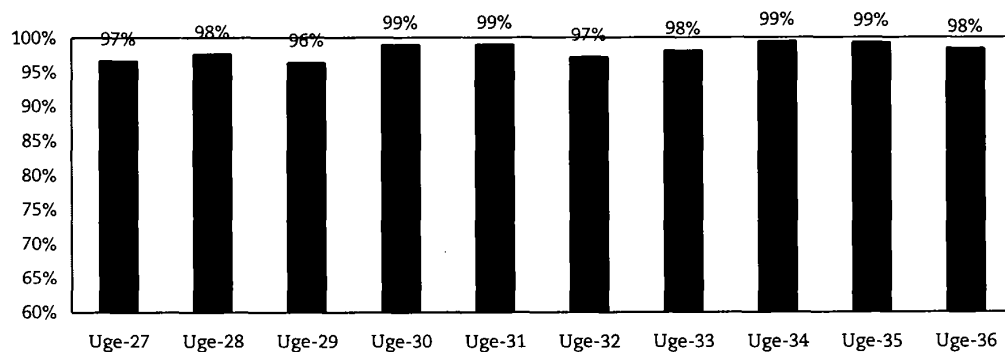
Driftsstabiliteten i august var på ca. 99 pct.

Driftsstabilitet 2004/2005



Driftsstabiliteten i uge 36 var på ca. 98 pct.

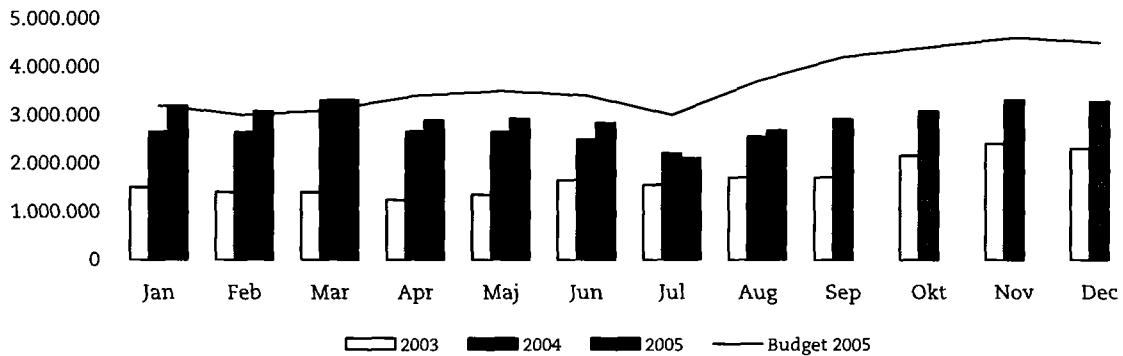
Driftsstabilitet for de seneste 10 uger



Passagertal

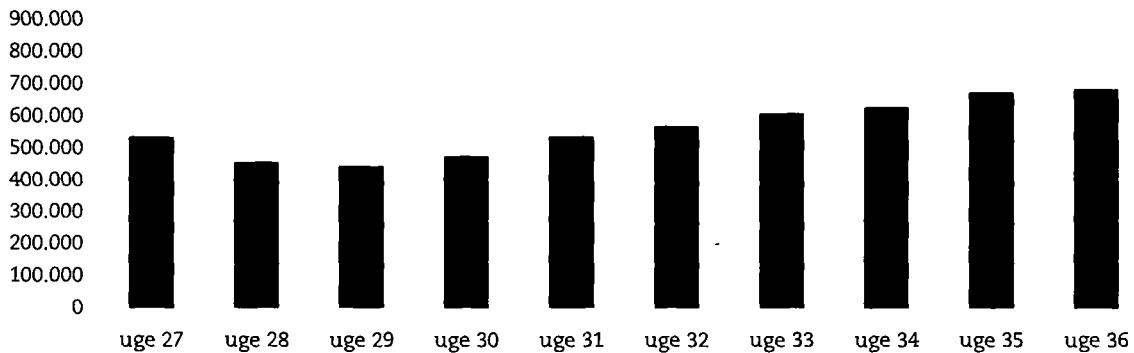
Passagertallet for august var på ca. 2,7 mio.

Realiserede passagertal, 2003-2005



Passagertallet i uge 36 var på ca. 680.000.

Realiserede passagertal på ugebasis for de seneste 10 uger



Opgørelser i dette notat bygger på foreløbige tal, hvorfor der tages forbehold for eventuelle senere justeringer.