

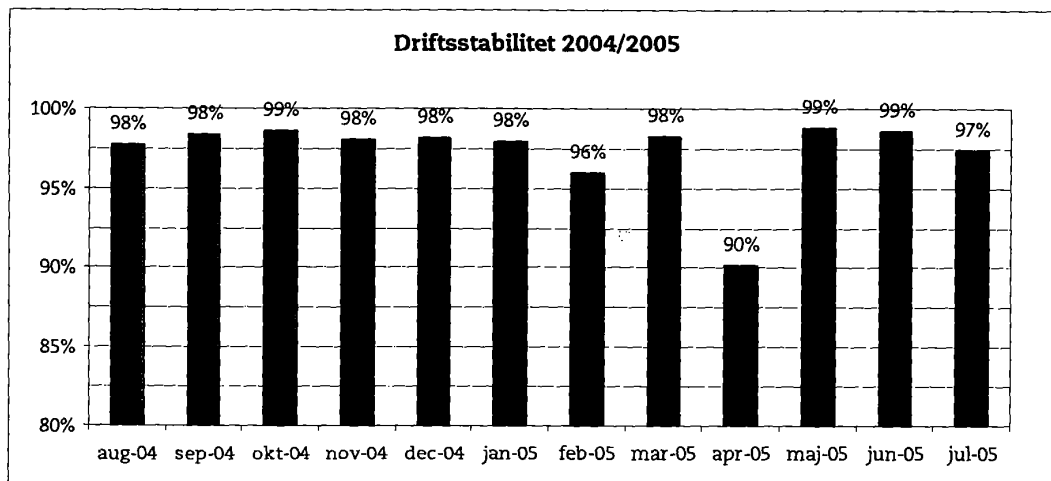
Ørestadsselskabet

23. august 2005

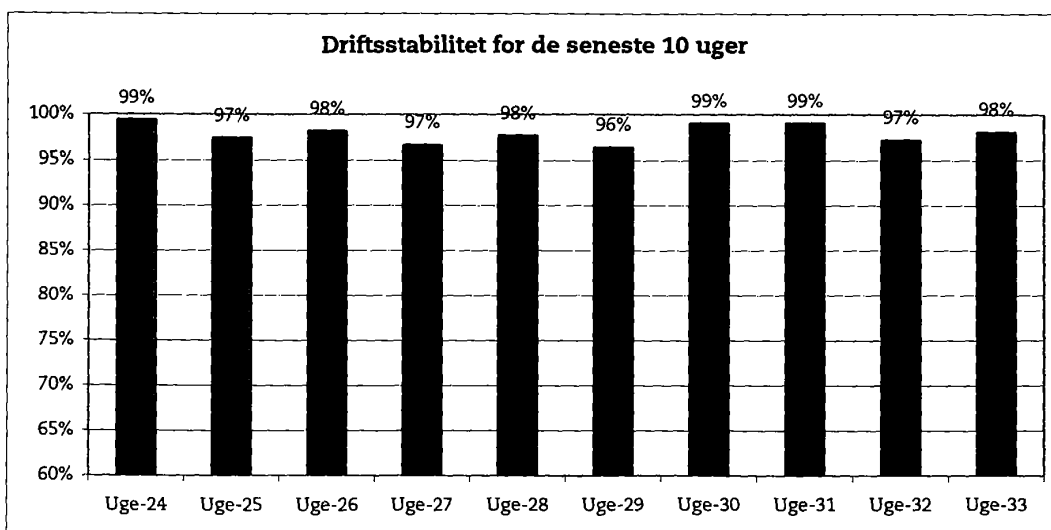
Metroens driftsstabilitet og passagertal uge 33, 2005

Driftsstabilitet

Driftsstabiliteten i juni var på ca. 99 pct. og ca. 97 pct. i juli.

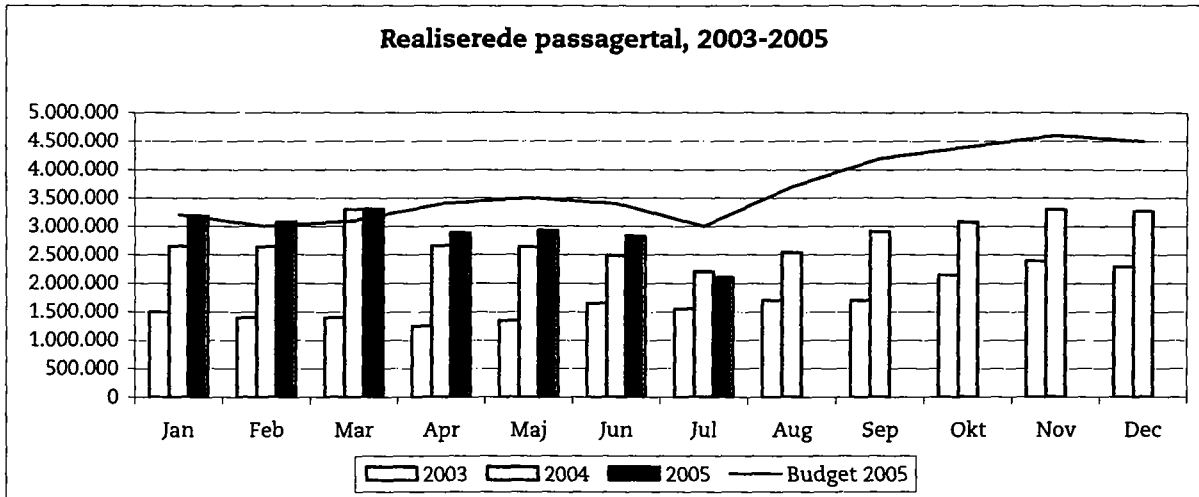


Driftsstabiliteten i uge 33 var på ca. 98 pct.

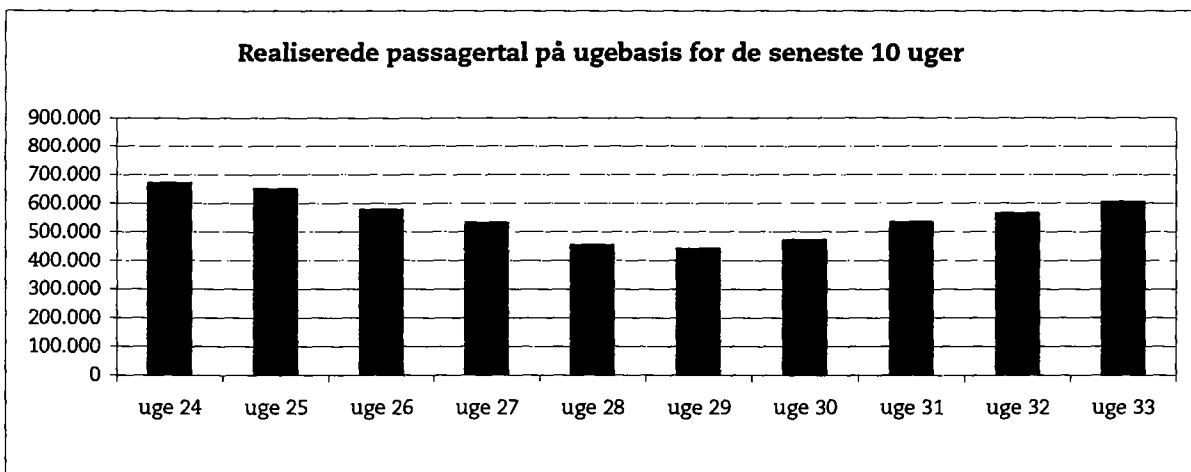


Passagertal

Passagertallet for juni var på ca. 2,8 mio. og 2,1 mio. i juli måned.



Passagertallet i uge 33 var på ca. 604.000.



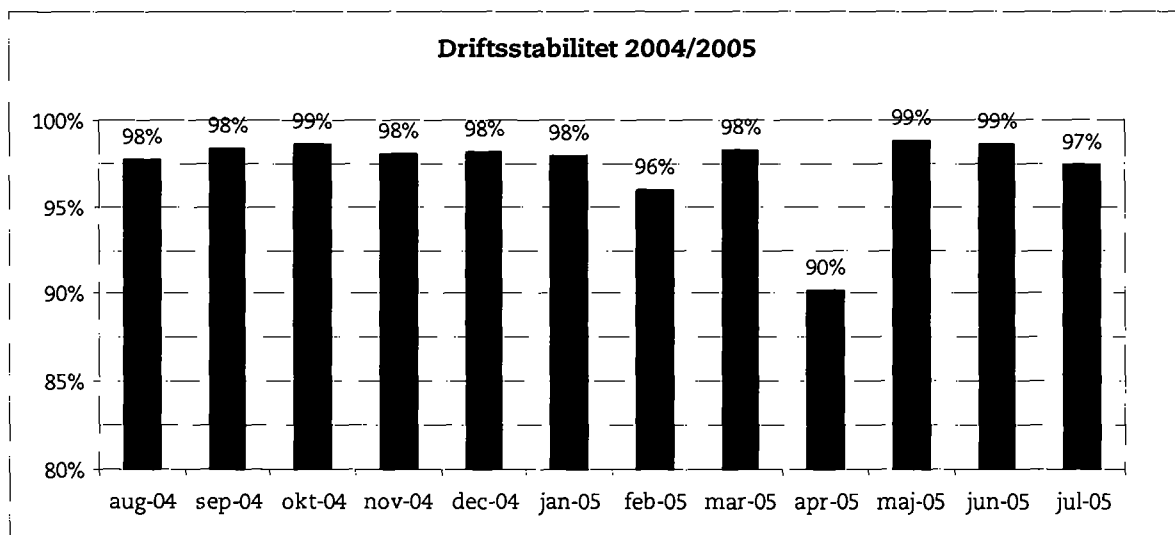
Opgørelser i dette notat bygger på foreløbige tal, hvorfor der tages forbehold for eventuelle senere justeringer.

16. august 2005

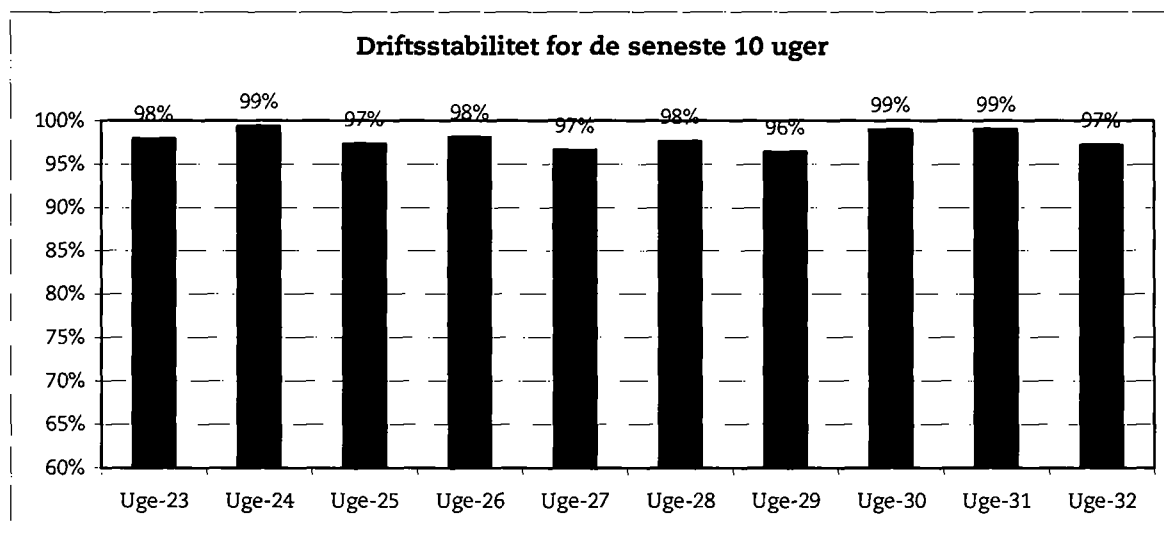
Metroens driftsstabilitet og passagertal uge 32, 2005

Driftsstabilitet

Driftsstabiliteten i juni var på ca. 99 pct. og ca. 97 pct. i juli.

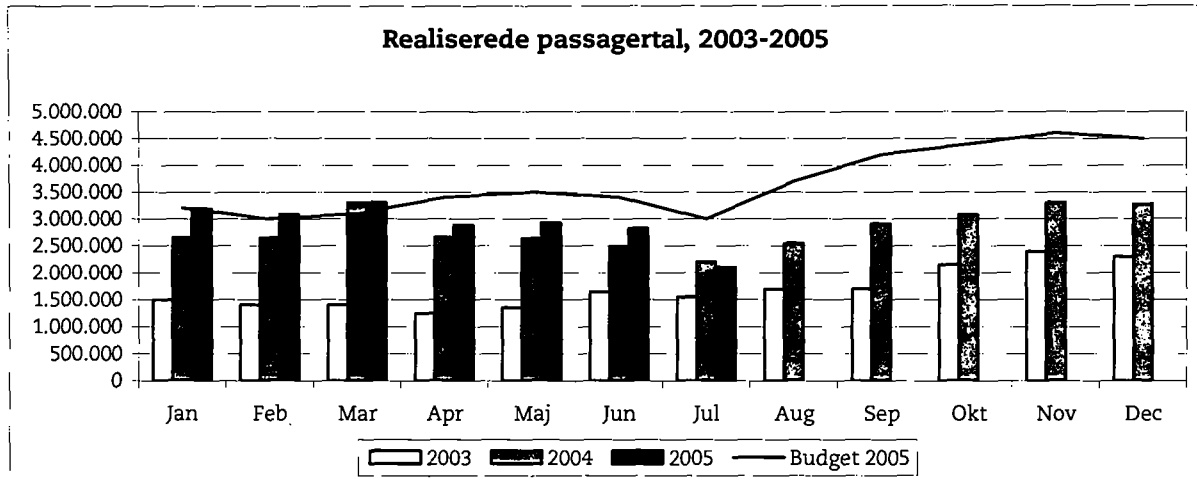


Driftsstabiliteten i uge 32 var på ca. 97 pct.

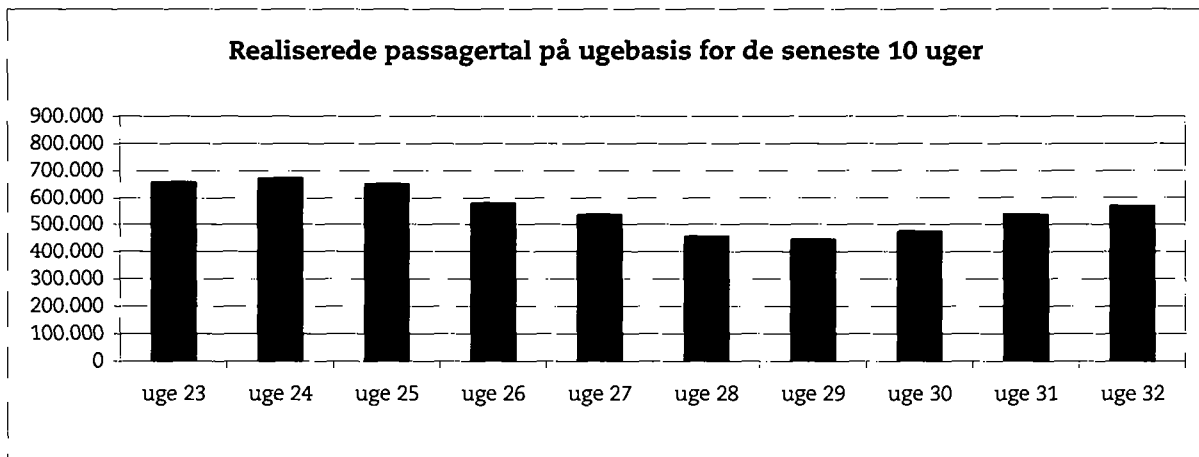


Passagertal

Passagertallet for juni var på ca. 2,8 mio. og 2,1 mio. i juli måned.



Passagertallet i uge 32 var på ca. 566.000.



Opgørelser i dette notat bygger på foreløbige tal, hvorfor der tages forbehold for eventuelle senere justeringer.