



Frederiksholms Kanal 27 • 1220 Københa

Trafikudvalget (2. samling)
TRU alm. del - Bilag 330
Offentligt

MINISTERSEKRETÆREN

Folketingets Trafikudvalg
Christiansborg
1240 København K

Dato : 19 AUG. 2005
J.nr. : 561-000003
Deres ref. :
Sagsbeh. : NSI

MODTAGET

19 AUG. 2005

f.v. cc
Den Centrale Indlevering

Ugebrev for Metroens driftsstabilitet og passagertal

Herved fremsendes ugebrev om Metroens driftsstabilitet og passagertal for uge 25 - 31, 2005.

./. Ugebrevet vedlægges i 5 kopier.

Med venlig hilsen

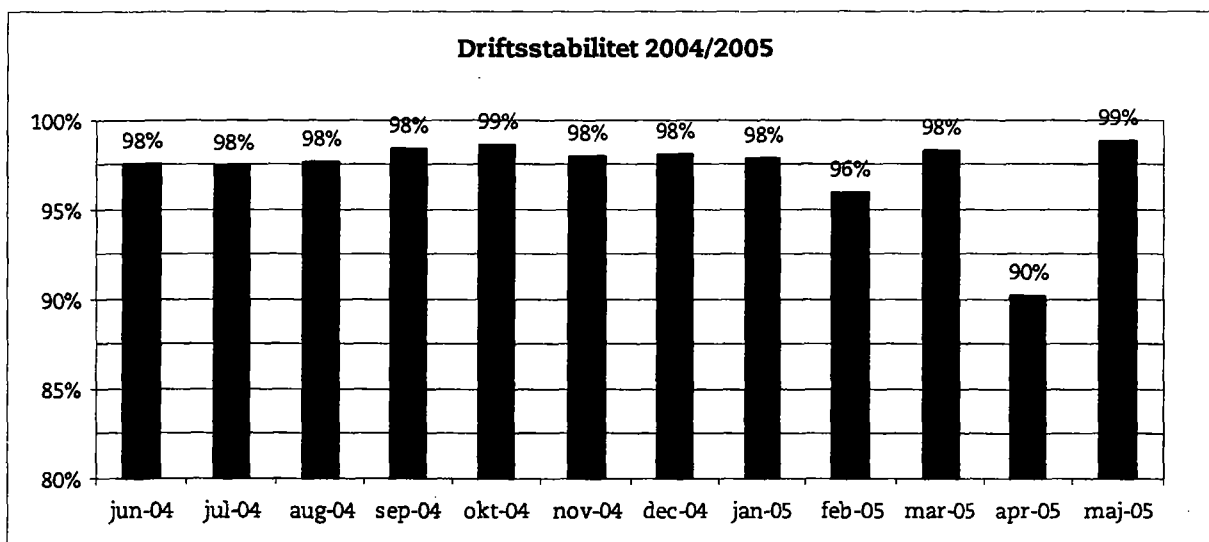
Aske Wieth-Knudsen
Ministersekretær

27. juni 2005

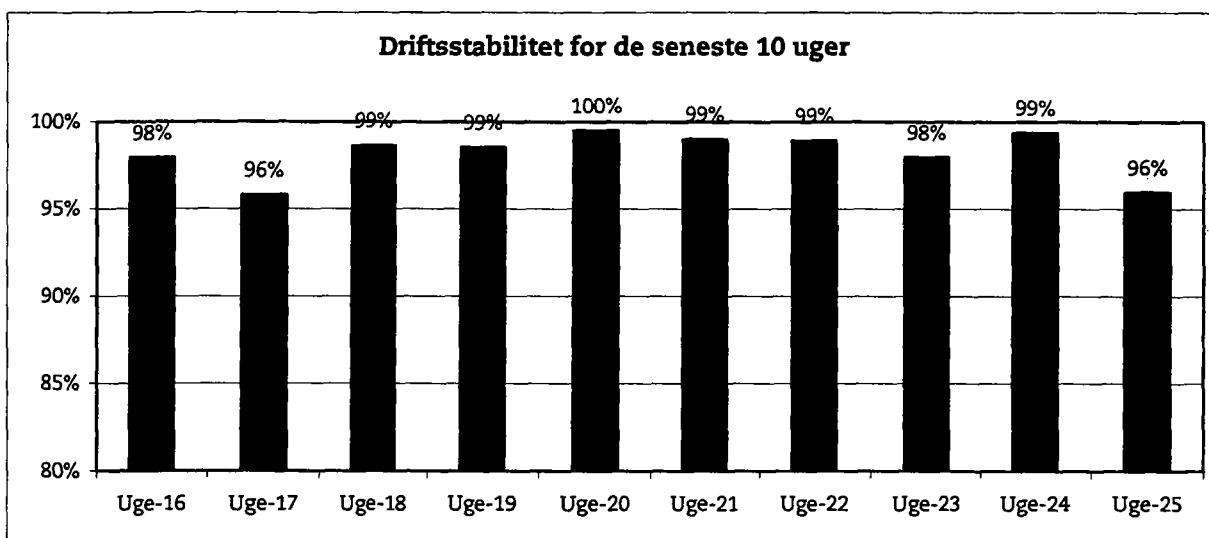
Metroens driftsstabilitet og passagertal, uge 25, 2005

Driftsstabilitet

Driftsstabiliteten i maj var på ca. 99 pct.

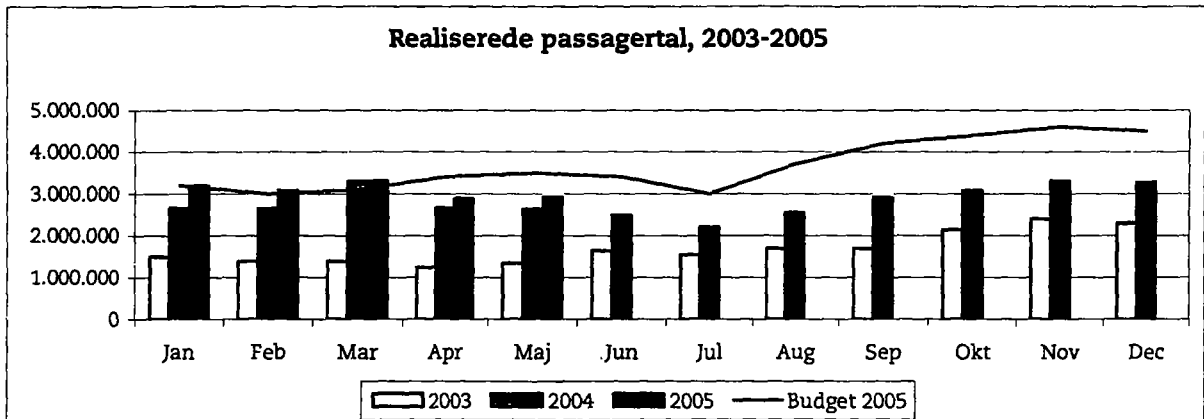


Driftsstabiliteten i uge 25 var på ca. 96 pct.

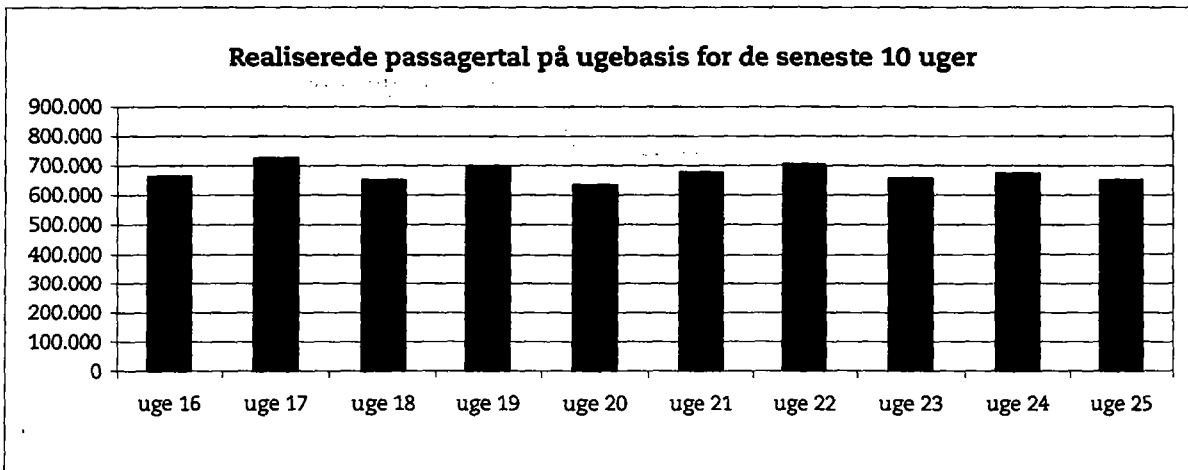


Passagertal

Passagertallet for maj måned var på ca. 2,9 mio.



Passagertallet i uge 25 var på ca. 649.000.



Ugebrevet udkommer ikke i juli pga. af sommerferien. Næste ugebrev udkommer i starten af august.

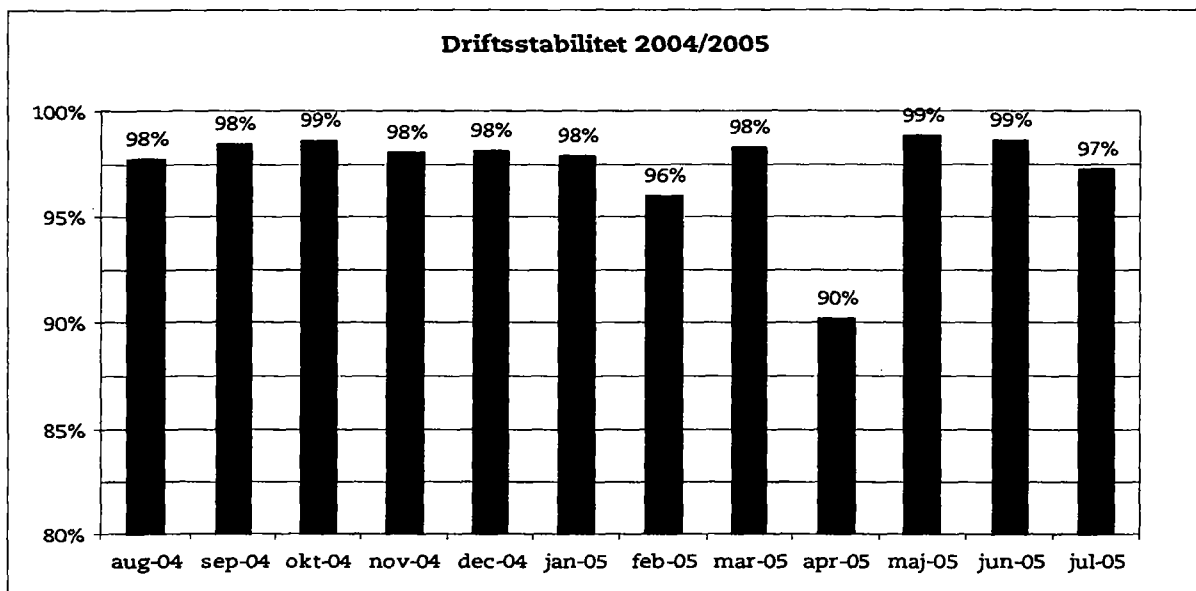
Opgørelser i dette notat bygger på foreløbige tal, hvorfor der tages forbehold for eventuelle senere justeringer.

2. august 2005

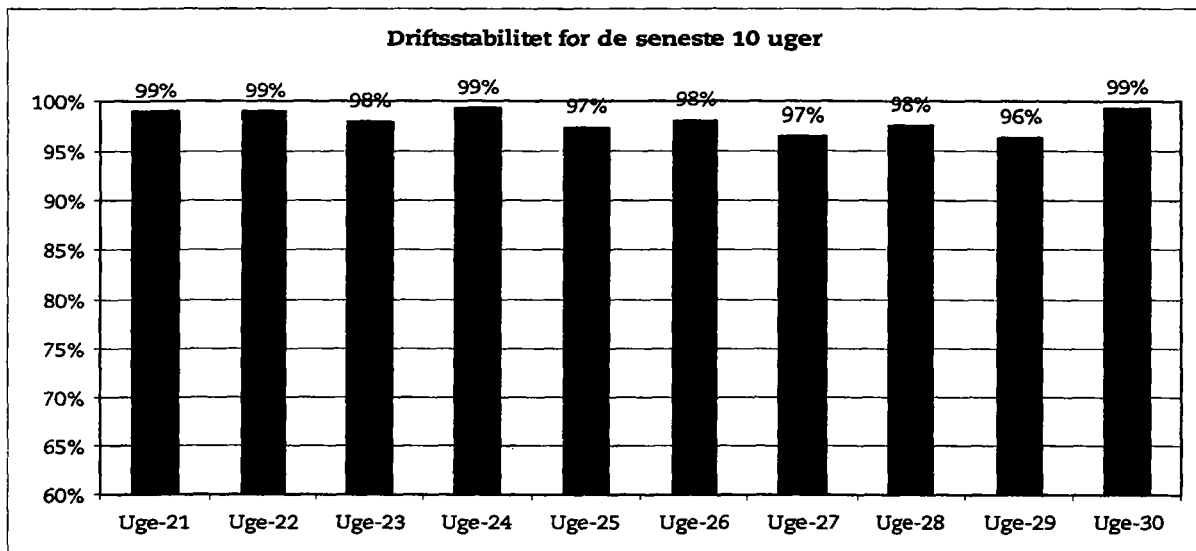
Metroens driftsstabilitet og passagertal, 26-30, 2005

Driftsstabilitet

Driftsstabiliteten i juni var på ca. 99 pct. og ca. 97 pct. i juli.

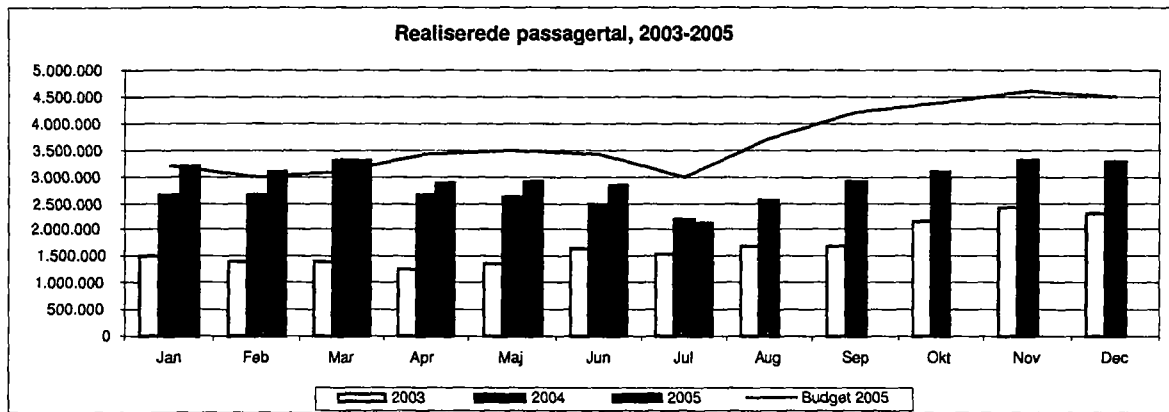


Driftsstabiliteten i uge 30 var på ca. 99 pct.

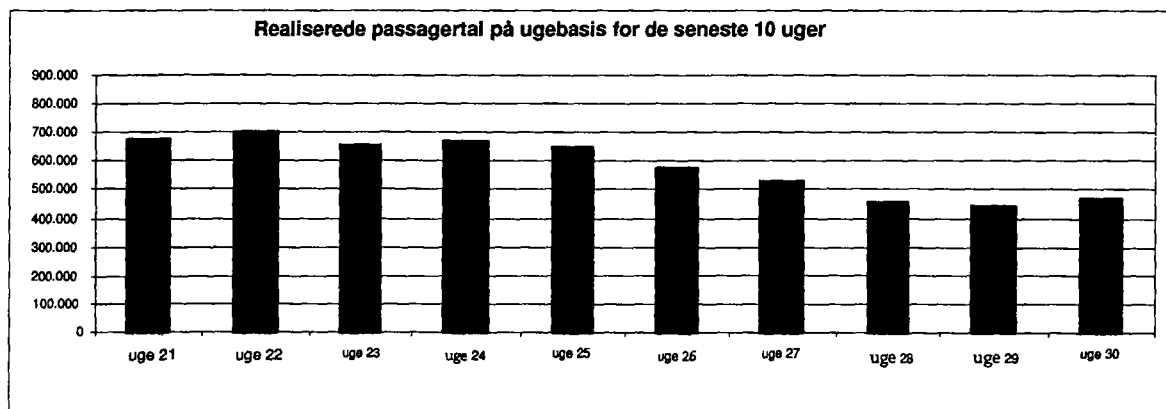


Passagertal

Passagertallet for juni var på ca. 2,8 mio. og 2.1 mio. i juli måned.



Passagertallet i uge 30 var på ca. 470.000



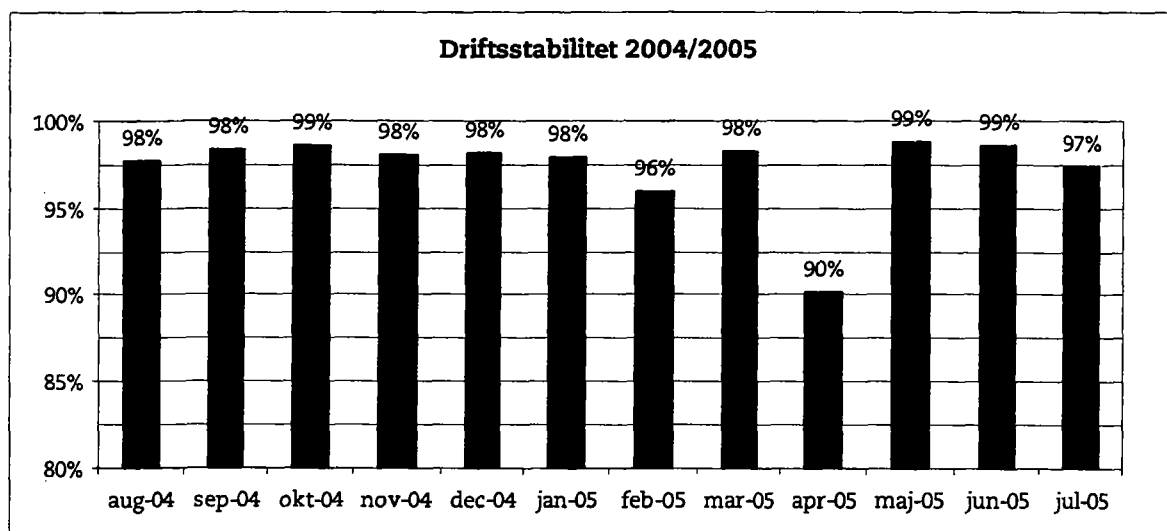
Opgørelser i dette notat bygger på foreløbige tal, hvorfor der tages forbehold for eventuelle senere justeringer.

8. august 2005

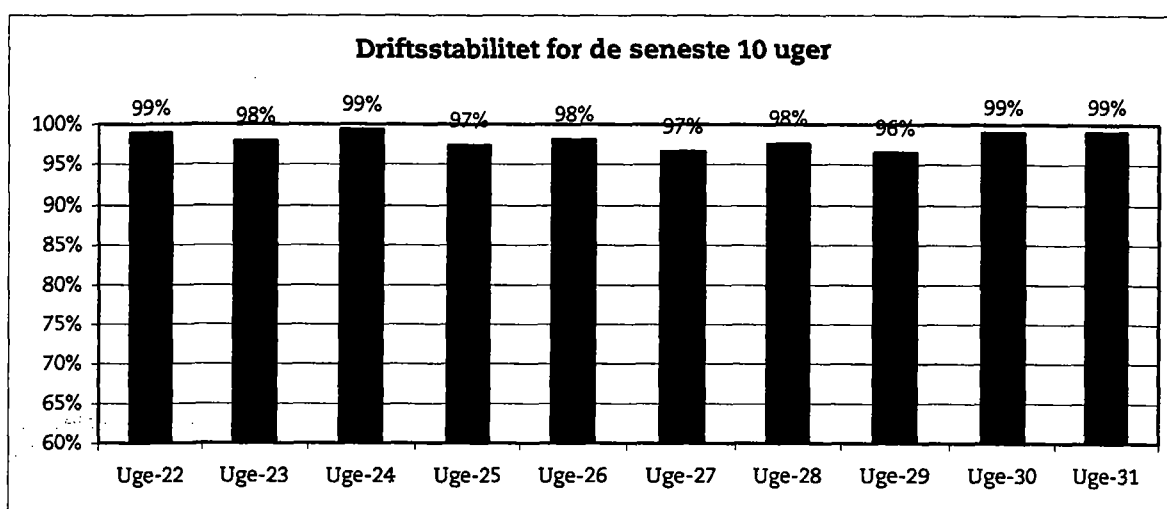
Metroens driftsstabilitet og passagertal uge 31, 2005

Driftsstabilitet

Driftsstabiliteten i juni var på ca. 99 pct. og ca. 97 pct. i juli.

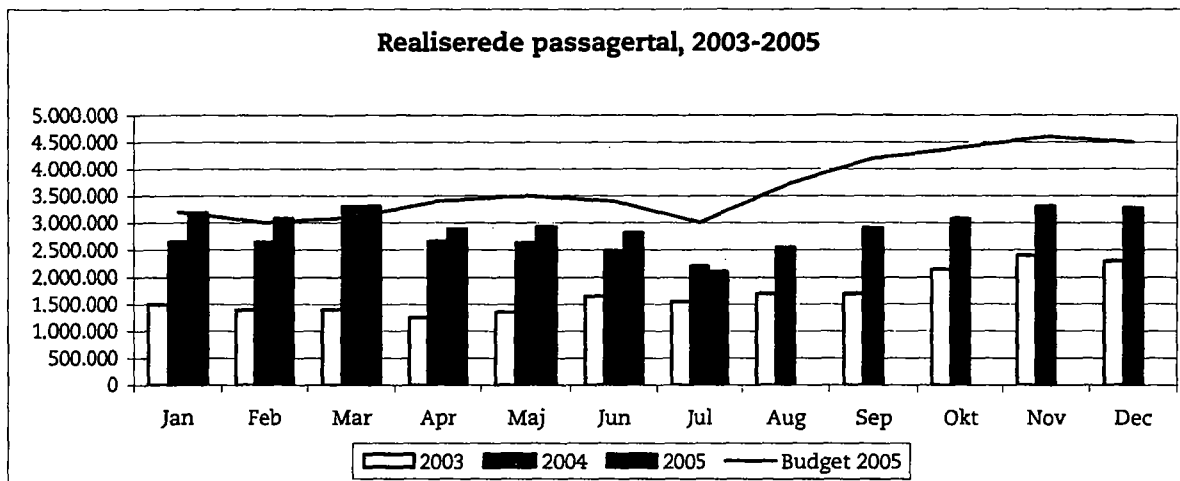


Driftsstabiliteten i uge 31 var på ca. 99 pct.

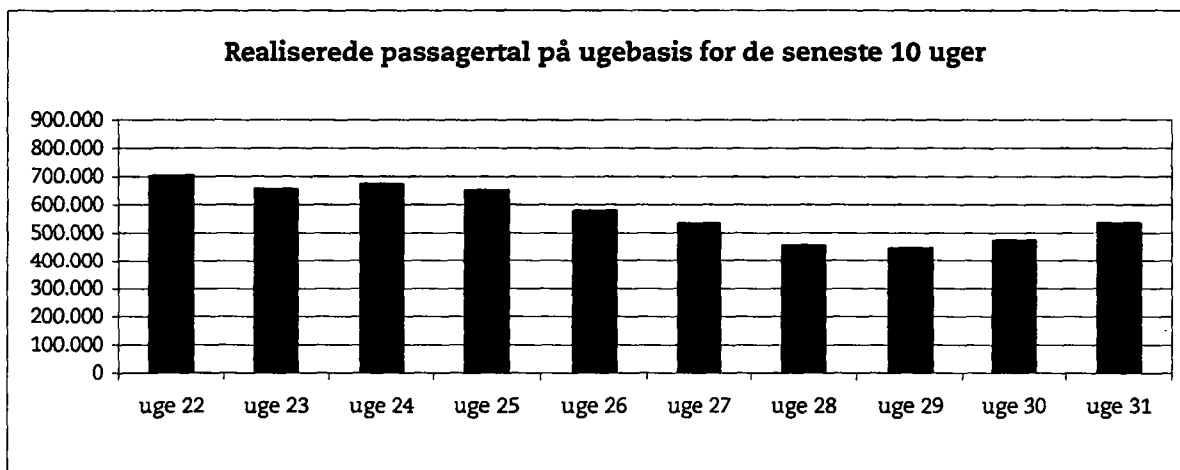


Passagertal

Passagertallet for juni var på ca. 2,8 mio. og 2,1 mio. i juli måned.



Passagertallet i uge 31 var på ca. 533.000.



Opgørelser i dette notat bygger på foreløbige tal, hvorfor der tages forbehold for eventuelle senere justeringer.