



Frederiksholms Kanal 27 • 1220 København K • Telefon 33 92 33 55

MINISTERSEKRETÆREN

Folketingets Trafikudvalg
Christiansborg
1240 København K

Dato : **13 JUNI 2005**
J.nr. : 561-000003
Deres ref. :
Sagsbeh. : NSI

MODTAGET

13 JUNI 2005
19 05
Den Centrale Indlevering

Ugebrev for Metroens driftsstabilitet og passagertal

Hermed fremsendes ugebrev om Metroens driftsstabilitet og passagertal for uge 22, 2005.

./. Ugebrevet vedlægges i 5 kopier.

Med venlig hilsen

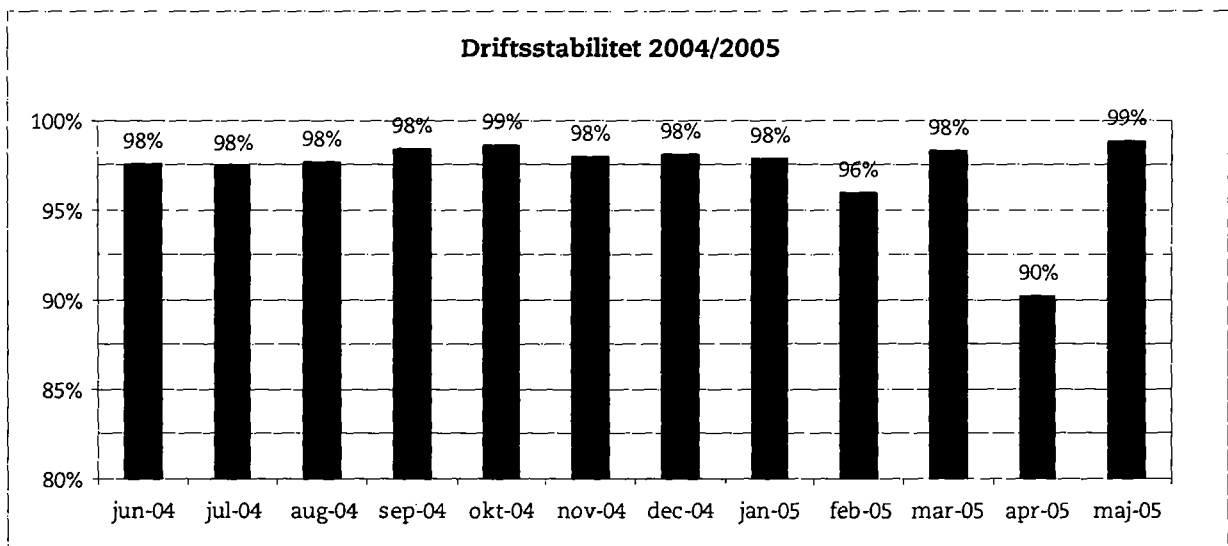

Anne Mette Koch
Ministersekretær

7. juni 2005

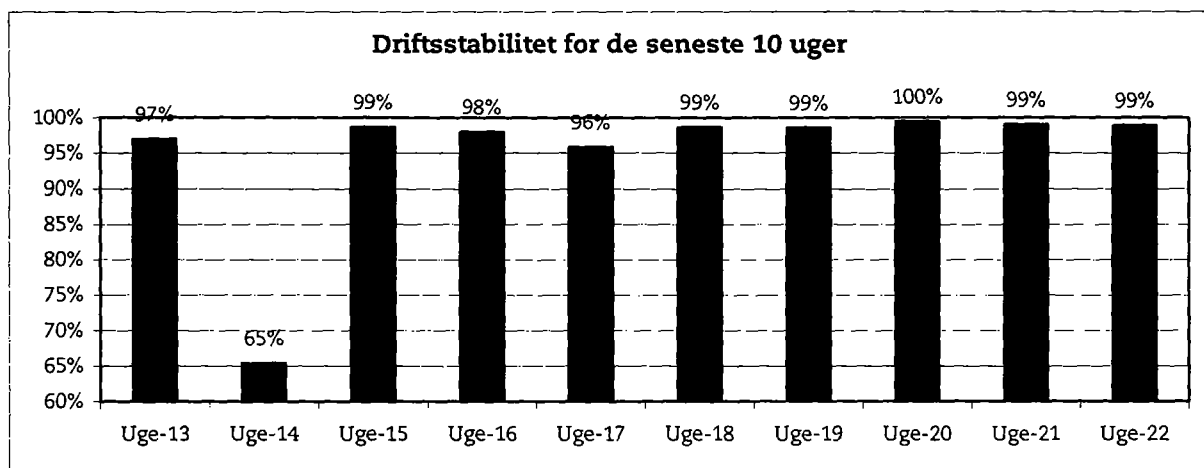
Metroens driftsstabilitet og passagertal, uge 22, 2005

Driftsstabilitet

Driftsstabiliteten i maj var på ca. 99 pct.

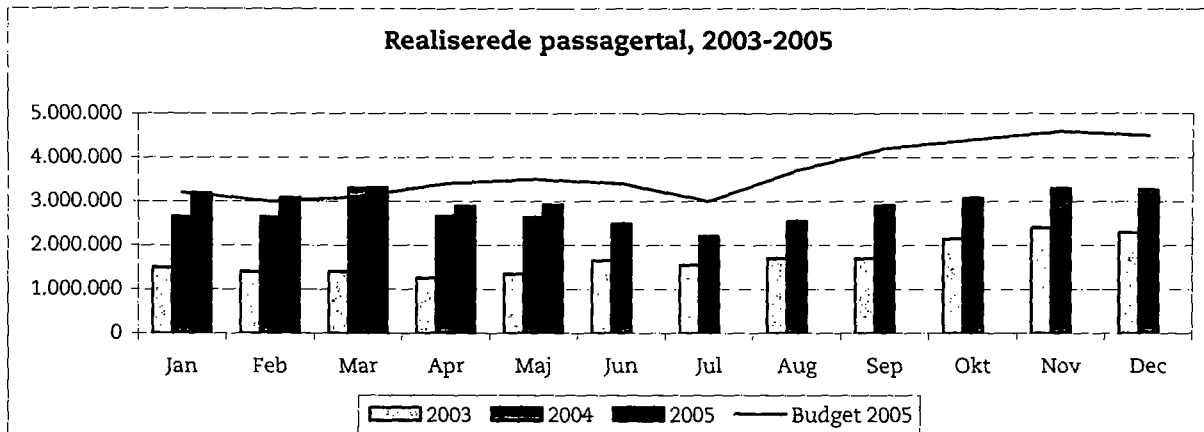


Driftsstabiliteten i uge 22 var på ca. 99 pct.

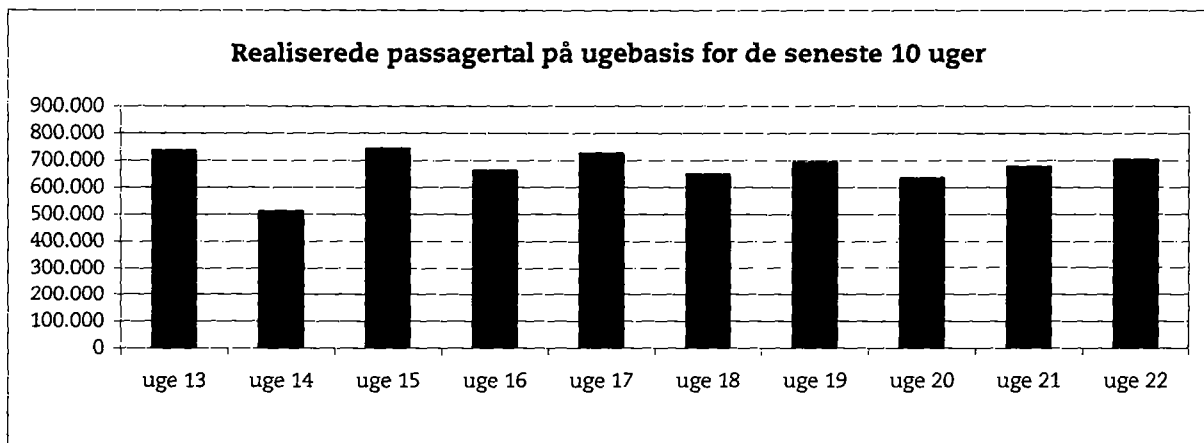


Passagertal

Passagertallet for maj måned var på ca. 2,9 mio.



Passagertallet i uge 22 var på ca. 702.000.



Opgørelser i dette notat bygger på foreløbige tal, hvorfor der tages forbehold for eventuelle senere justeringer.