

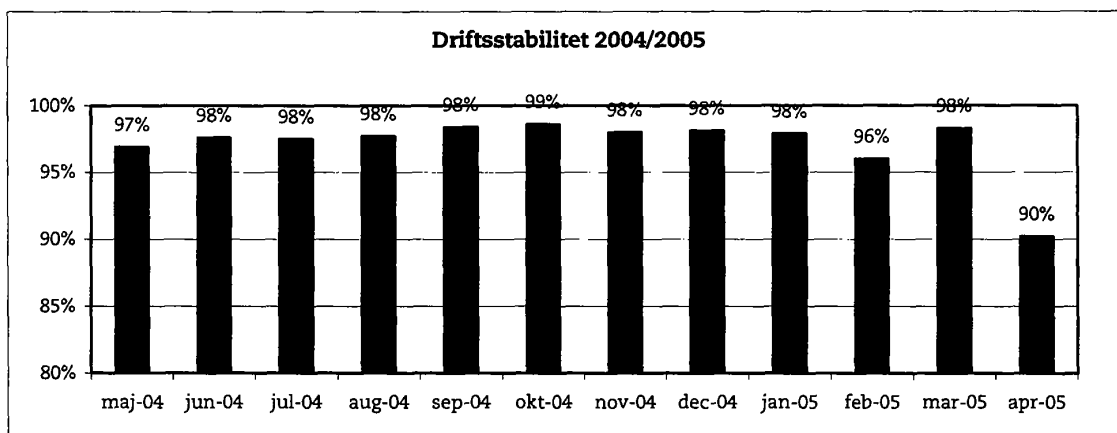
Ørestadsselskabet

30. maj 2005

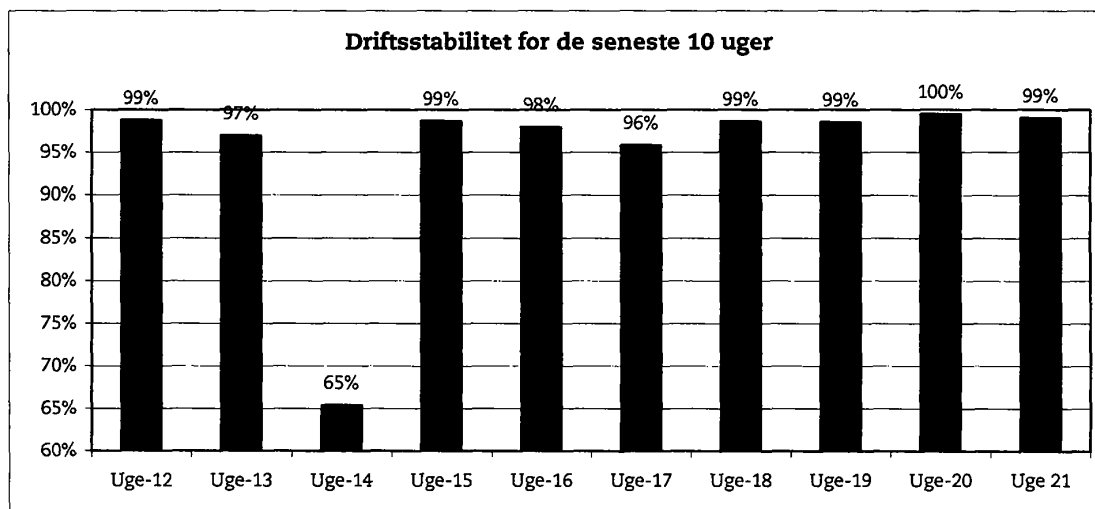
Metroens driftsstabilitet og passagertal, uge 21, 2005

Driftsstabilitet

Driftsstabiliteten i april var på ca. 90 pct., dog ca. 98 pct. hvis der ses bort fra de særlige be-
givenheder – strejke og dørfejl.

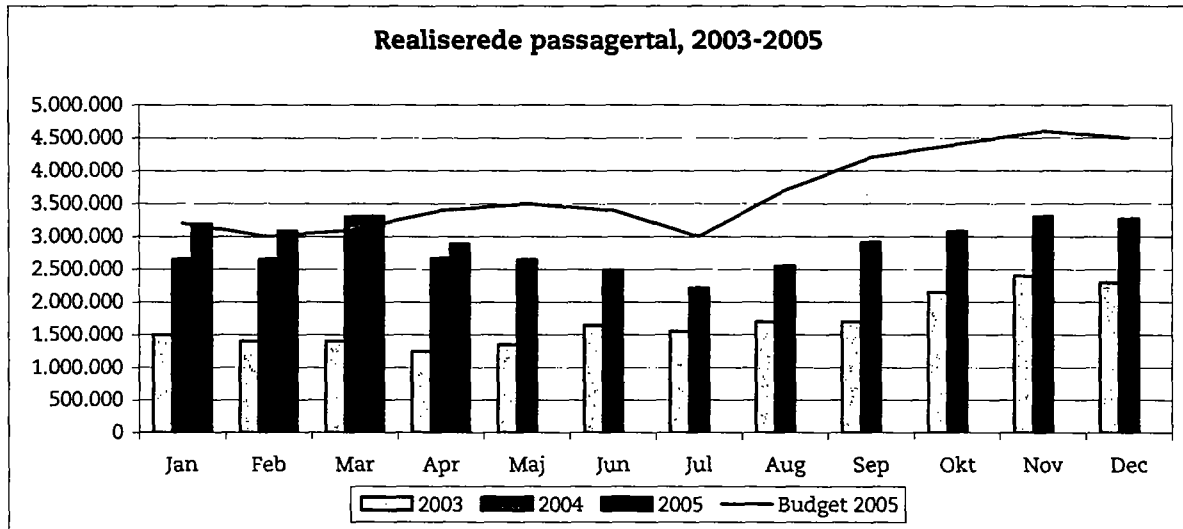


Driftsstabiliteten i uge 21 var på ca. 99 pct.

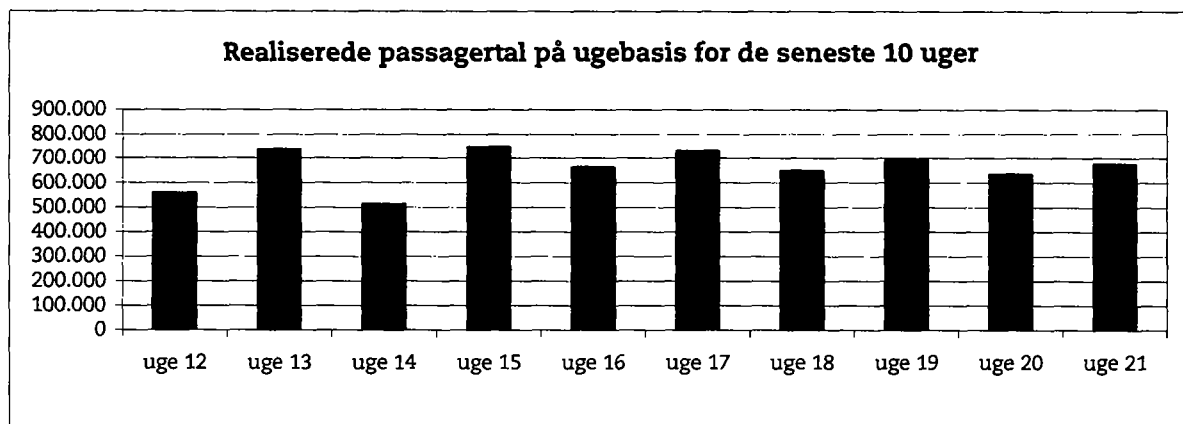


Passagertal

Passagertallet for april måned var på ca. 2,9 mio., hvilket var ca. ½ mio. færre end budgettet. Heraf kan omkring halvdelen direkte tilskrives passagertabet på strejkedagen og i de efterfølgende dage med nedsat drift som følge af dørfejlen i starten af måneden.



Passagertallet i uge 21 var på ca. 674.000.



Opgørelser i dette notat bygger på foreløbige tal, hvorfor der tages forbehold for eventuelle senere justeringer.