

Teknisk gennemgang af kriteriegruppens rapport

Vurdering af sundhedsmæssige
kvalitetskriterier særligt på
jordområdet

2. marts 2005

Disposition

- Principper for fastsættelse af kvalitetskriterier - jord, luft og vand
 - Faglig opdatering
 - Politiske valg
- Principper for kortlægning af jordforurening
- Særlig vurdering af bly og PAH
- Opsamling

Principper for kvalitetskriterier -1

Med tærskelværdi

$$\text{Kvalitetskriterie} = \frac{\text{Kritisk effekt x vægt}}{\text{UF x Indtag}}$$

Politiske valg:

- Alle eller gennemsnittet (vægt og indtag) ?
- Hensyn til børn i jord, luft og vand ?
- Usikkerheds Faktorer max 10.000?
 - dyr til mennesker = 10
 - variation i befolkningen = 10
 - datakvalitet = 1-100

Principper for kvalitetskriterier - 2

Uden tærskelværdi

Kvalitetskriterie = Livstidsrisiko 10^{-6}

- Et ekstra kræfttilfælde pr 1 million indbyggere der bliver udsat for stoffet i en 70 års periode

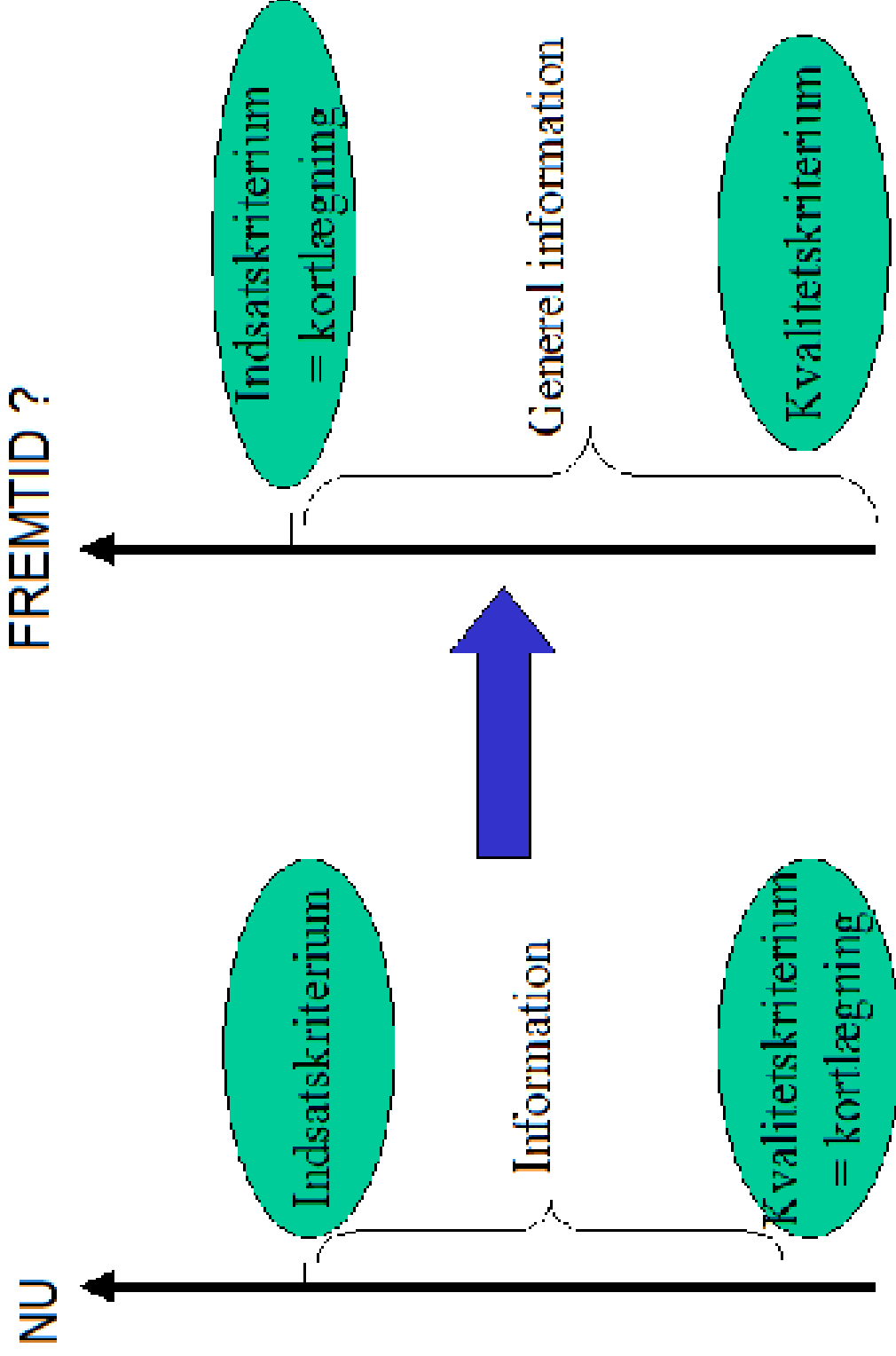
Politisk valg: 10^{-6} ?

Uanset tærskelværdi

Hensyn til lugt og smag

Principper for kortlægning - 1

(Lav-mobile stoffer)



Principper for Kortlægning - 2

Holland, Tyskland, Storbritannien, Sverige*

Indsatsniveau for
oprydning/undersøgelse

Danmark, Sverige*

Forebyggende niveau

* Sverige kortlægger arealer, der anvendes som bolig på forebyggende niveau og øvrige arealer på et indsatsniveau

Principper for kortlægning - 3

Punktkilder:

- kortlægges, hvis indsatskriterie overskredet
- noteres fortsat i matrikelregister

Diffus forurening

- områdeklassificering
- noteres ikke i matrikelregister
- nedsætte gruppe til afklaring af bl.a.:

- definition af områdeklassificering

- regulering af forebyggende indsats for de områder, der ikke længere skal kortlægges (jordflytning, nybyggeri, børneinstitutioner)

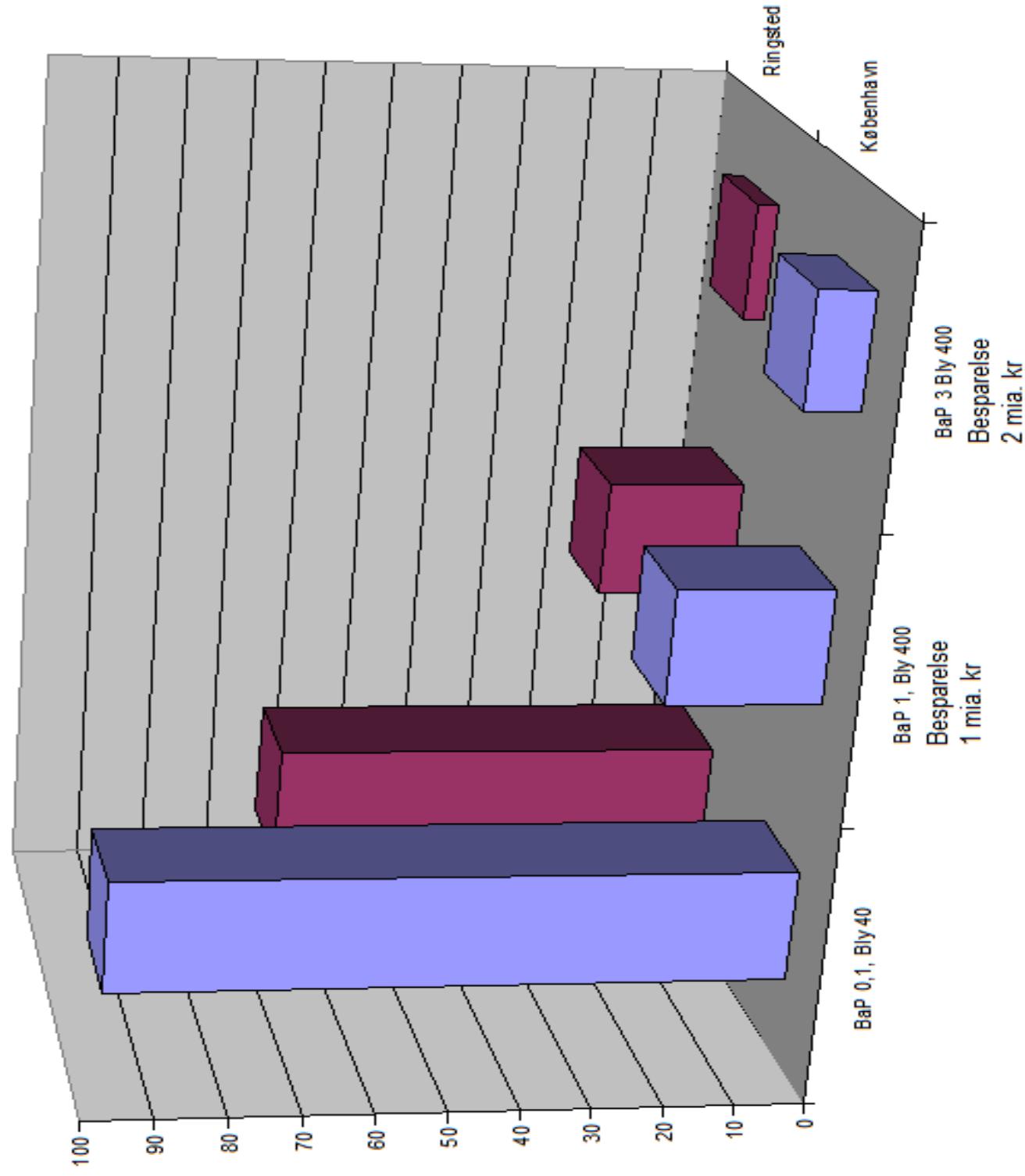
Bly og PAH - 1

	Bly	PAH (BaP)
Hidtil	40 mg/kg	0,1 mg/kg
Baggrunds- niveau	10-20 mg/kg	0,01- 0,1 mg/kg
Revideret toks.vurd.	<5 mg/kg	0,013 mg/kg
		0,3 mg/kg
Forslag	40 mg/kg	0,3 mg/kg

Bly og PAH - 2

- Jord i børneårene (alder 1-3), fødevarer hele livet
- Forebyggende PAH (BaP): 0,3 mg/kg (svarer til PAH-niveau i fødevarer).
- Indsatsniveau PAH (BaP): 3 mg/kg (svarer til risiko ved pandestegt kød og fisk).

Kortlægning af diffus forurening



Opsamling

Generelt beskyttelsesniveau

- Usikkerhedsfaktor: 10.000 ?
- Børn - gennemsnit/alle
- Livstidsrisiko: 10^{-6}

Kortlægning

- Adskille diffus og punktkildeforurening
- Kortlægge punktkilder ved indsatsniveau

Bly + PAH

- opretholde kvalitetskriterierne (1 mia.kr.)
- hæve kriteriet for PAH x 3 (2 mia.kr.)