

Den 25. februar 2005-02-25



Danmarks  
Naturfredningsforening

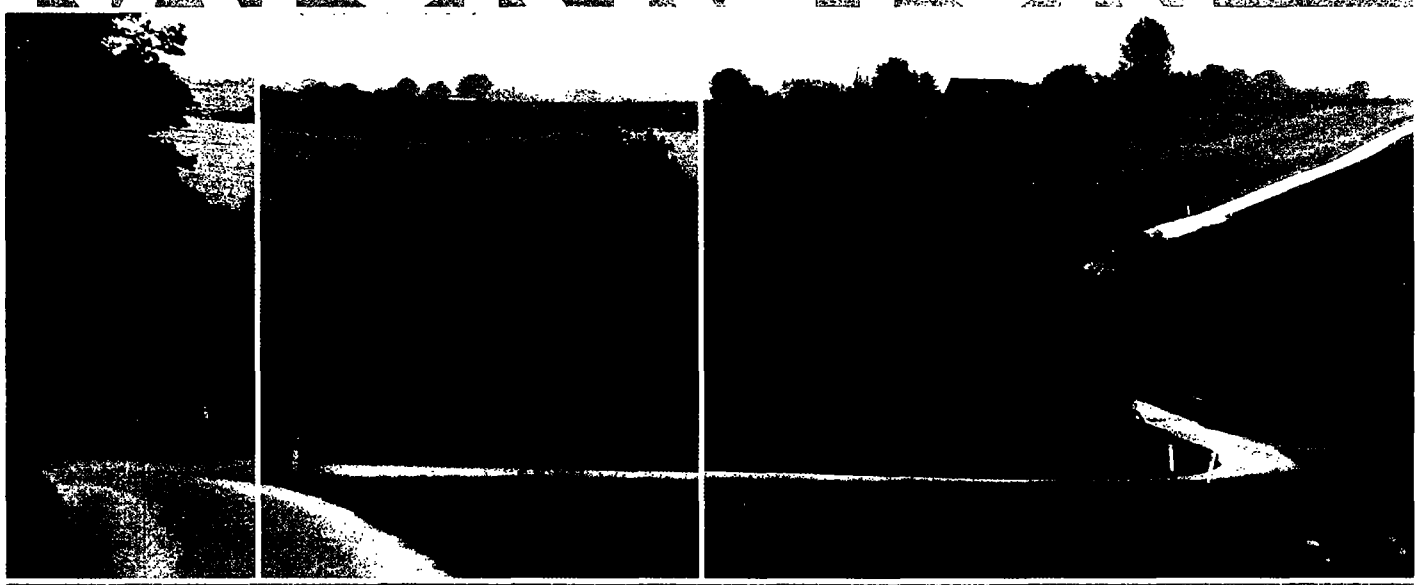
Kære Miljø- og Planlægningsudvalgs medlem

Jeg har hermed fornøjelsen af, på vegne af Danmarks Naturfredningsforening, FR, DOF og WWF, at sende dig en indbydelse til den store og tæt besatte eftermiddagskonference Natur Retur den 3. marts kl. 13-16.30 på Christiansborg. Vi håber og tror at konferencen vil interessere mange, der arbejder med Danmarks natur. Selvom fristen for tilmelding er overskredet er der stadig nogle få pladser tilbage og derved også mulighed for at komme med såfremt du er interesseret.

Med venlig hilsen Mie Kjær

Christiansborg 3. marts 2005

# NATUR RETUR?



CHRISTIANSBORG FÆLLESSALEN KL. 13.00-16.30 TORSDAG DEN 3. MARTS 2005

En dag om naturens  
værdier og muligheder  
i Christiansborg



Danmarks  
Naturfredningsforening

# PROGRAM

Ordstyrer: Journalist Karen Hjulmand fra DRs Orientering

## INDLEDNING

- 13.00-13.05 Velkomst. v./ generalsekretær i WWF, Kim Carstensen  
13.05-13.15 De gode viljer. Om handlingsplaner og gode viljer i det politiske landskab.  
v./ miljøminister Connie Hedegaard

## FORANDRINGER I DET DANSKE LANDSKAB FREM TIL NU

- 13.15-13.40 Som landet ligger. Om det danske landskab før og nu.  
v./ Formand for Ny Carlsbergfondet, Hans Edvard Nørregård-Nielsen  
13.40-14.05 Landskabets natur. Landskabets udvikling i lyset af skiftende prioriteringer i samfundet. Landskabets dynamik i forhold til lokal, national og international ressourceudnyttelse.  
v./ geograf, professor Anette Reenberg

## KAFFEPAUSE 14.05-14.25

## STATUS FOR PLANTER OG DYR

- 14.25-14.40 Planter. v./ botaniker Signe Nepper Larsen  
14.40-14.55 Fugle. v./ ornitolog Michael Grell  
14.55-15.10 Sommerfugle. v./ biolog Michael Stoltze  
15.10-15.25 Padder og krybdyr. v./ biolog Kåre Fog

## FRA GODE VILJER TIL KONKRET HANDLING. FIRE SKARPE SKUD

- 15.25-15.35 Grønne organisationer. v./ præsident i DN, journalist Poul Henrik Harritz  
15.35-15.45 Institut for Miljøvurdering v./ konsulent, dr. agro. Henrik Saxe, Institut for Miljøvurdering  
15.45-15.55 Dansk Landbrug v./ viceformand Ib W. Jensen  
15.55-16.05 Erhvervslivet v. koncerndirektør Lise Kingo, NOVO

## SPØRGSMÅL, DEBAT OG AFRUNDING

- 16.05-16.25 Spørgsmål og debat  
16.25-16.30 Afrunding og afslutning v./ Kim Carstensen

#### **ARRANGØRERNE BAG KONFERENCEN**

Konferencen er finansieret af og blevet til i et samarbejde mellem Danmarks Naturfredningsforening, Dansk Ornitologisk Forening, Friluftsrådet og WWF Verdensnaturfonden.

Konferencen skal sætte fokus på naturens og landskabets værdier og aktuelle tilstand i Danmark samt skabe debat om, hvorledes vi sikrer og udvikler natur- og landskabsværdier i fremtiden.

#### **UNDER OG EFTER KONFERENCEN**

Konferencens faglige indlæg bliver offentliggjort på organisationernes hjemmesider 3. marts 2005. Foruden de fire plante- og dyregrupper, som bliver præsenteret på konferencen, bliver der samme tid og sted offentliggjort enkelte andre artikler om grupper af danske planter og dyr.

Snarest muligt efter konferencen udgiver organisationerne en rapport over konferencens resultater. Rapporten, der vil indeholde alle skriftlige og mundtlige indlæg, bliver dels trykt og dels offentliggjort på organisationernes hjemmesider:

- Friluftsrådet: [www.friluftsradet.dk](http://www.friluftsradet.dk)
- Danmarks Naturfredningsforening: [www.dn.dk](http://www.dn.dk)
- Dansk Ornitologisk Forening: [www.dof.dk](http://www.dof.dk)
- WWF Verdensnaturfonden: [www.wwf.dk](http://www.wwf.dk)

#### **DELTAGELSE OG TILMELDING**

Deltagelse i konferencen er gratis. Tilmelding sker ved at indsende nedenstående blanket i udfyldt stand som brev, sende en mail til Anne Terese Strube på [a.strube@wwf.dk](mailto:a.strube@wwf.dk) eller ringe på tlf. 35 24 78 31.

Arrangørerne gør opmærksom på, at der er et begrænset antal pladser. Tilmeldte vil omkring 23. februar få besked om, hvorvidt de har fået tildelt en plads.

**TILMELDINGSFRIST: Mandag den 14. februar 2005**

#### **SPØRGSMÅL**

Eventuelle spørgsmål vedrørende konferencen kan rettes til Anne Terese Strube på tlf. 35 24 78 31 eller [a.strube@wwf.dk](mailto:a.strube@wwf.dk), Verdensnaturfondens sekretariat, Ryesgade 3F, 2200 København N.

## **NATUR RETUR?**

**Jeg vil gerne deltage i konferencen NATUR RETUR?  
Christiansborg, Torsdag den 3/3 2005 kl. 13.00-16.30**

Navn \_\_\_\_\_

Titel \_\_\_\_\_

Organisation \_\_\_\_\_

E-mail \_\_\_\_\_

Indsendes senest 14. februar 2005

Porto

**WWF VERDENSNAURFONDENS SEKRETARIAT  
RYESGADE 3F  
2200 KØBENHAVN N**

# NATUR RETUR?



## HVORFOR DENNE KONFERENCE

Er naturen i Danmark på retur, eller er vi ved at få naturen tilbage? Det er det tvetydige spørgsmål i konferencens titel. Svaret er ikke enkelt. På den ene side har naturlige landskaber og de vilde planter og dyr været i rivende tilbagegang gennem de sidste 100 år. På den anden side begyndte vi mod slutningen af det 20. århundrede for alvor at gøre noget for at vende udviklingen. Det har hjulpet nogle steder, men andre steder har det ikke.

## LANDSKABER OG NATUR PÅ RETUR

Et af de største problemer for Danmarks natur er, at kulturlandskaberne efterhånden kun er økonomisk interessante at bruge, hvis man kan hælde masser af kunstgødning eller gylle ud over jorden. Det fører til, at landskaberne enten bliver brugt meget intensivt eller også ikke bliver brugt til noget som helst. Mellemvaren - de let brugte landskaber - er derfor nok på vej ud. Og med dem forsvinder mange af de smukkeste danske landskaber, og dermed mængder af smukke vilde planter og dyr på de heder, overdrev og enge, som er opstået ved et samspil mellem mennesket og naturen.

## DET BRUGTE LANDSKABS DEROUTE

Rammerne for vores brug af landskabet har forandret sig så meget, at samspillet mellem kultur og natur ikke længere som sidegevinst pr. automatik frembrin-

ger de natur- og landskabsværdier, vi som danskere har værdsat gennem generationer. Man kan tale om det brugte landskabs deroute.

## GODT OG SKIDT

Resultatet er, at de få næringselskende generalister blandt planter og dyr (f.eks. tidsler, brændenælder, tagrør, bladlus, gæs, kragefugle, rådyr) har det godt, mens mange mere specialiserede arter (f.eks. orkideer, hedelyng, anemoner, hasselmus, hvid stork, vadefugle, mange sommerfugle osv.) har det skidt. En stor del af specialisterne uddør eller overlever kun på nogle få steder, hvor intensiv pleje holder patienterne i live.

## HVAD SKAL DER TIL

Derfor har vi valgt at sætte fokus på, hvordan naturen og det danske landskab har forandret sig gennem de sidste årtier, hvordan status er for øjeblikket, og hvad der skal til for, at natur- og landskabsværdier bliver bevaret og sikret til glæde for os selv og vore efterkommere.

## HVORDAN

Med konferencen håber vi at sætte naturen og landskabet til debat. Hvordan står det til? Hvad ønsker vi? Hvad bør vi gøre? Hvilke midler (penge og regler) er vi parate til at bruge for at sikre og udvikle værdierne?

