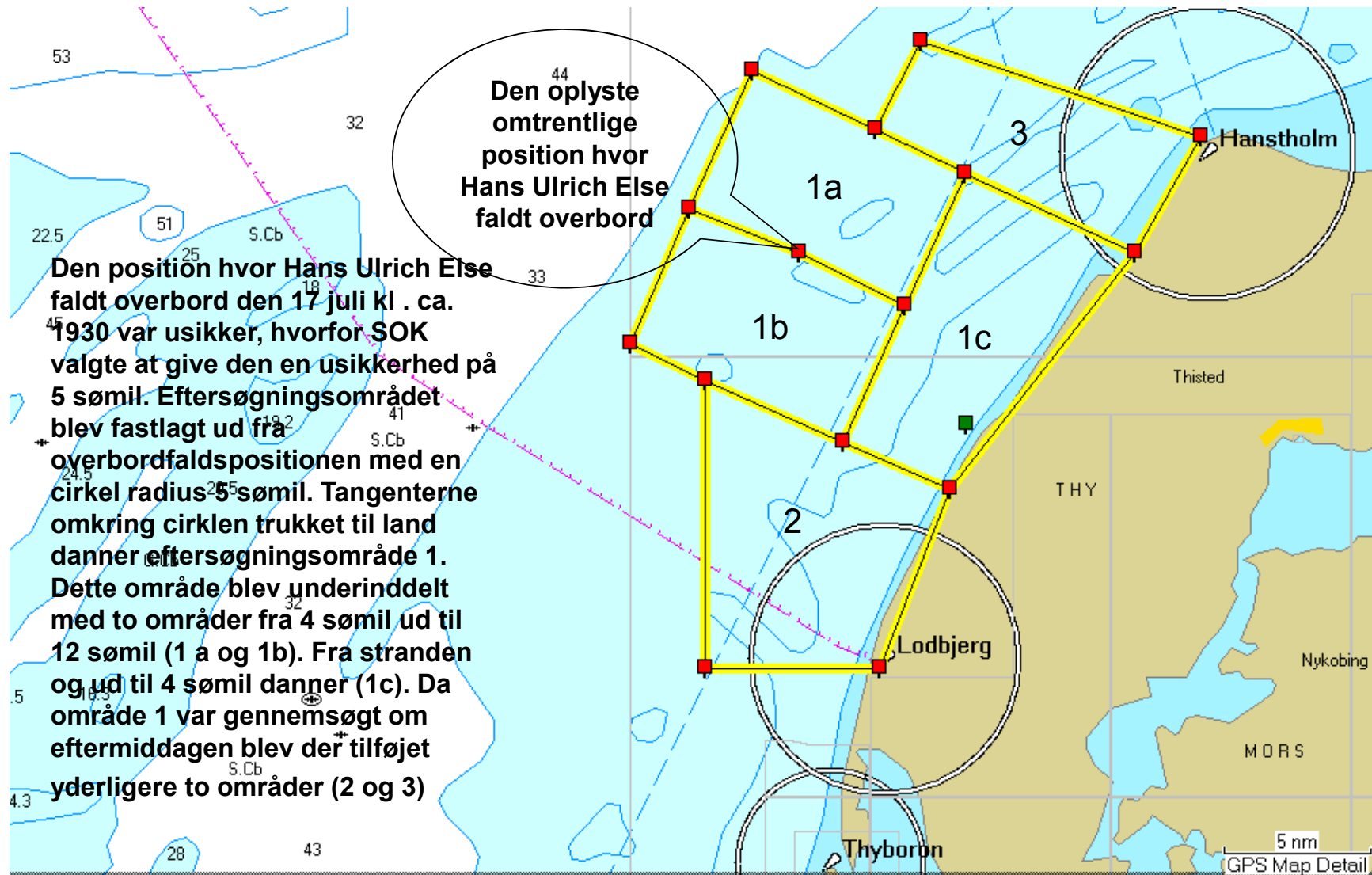
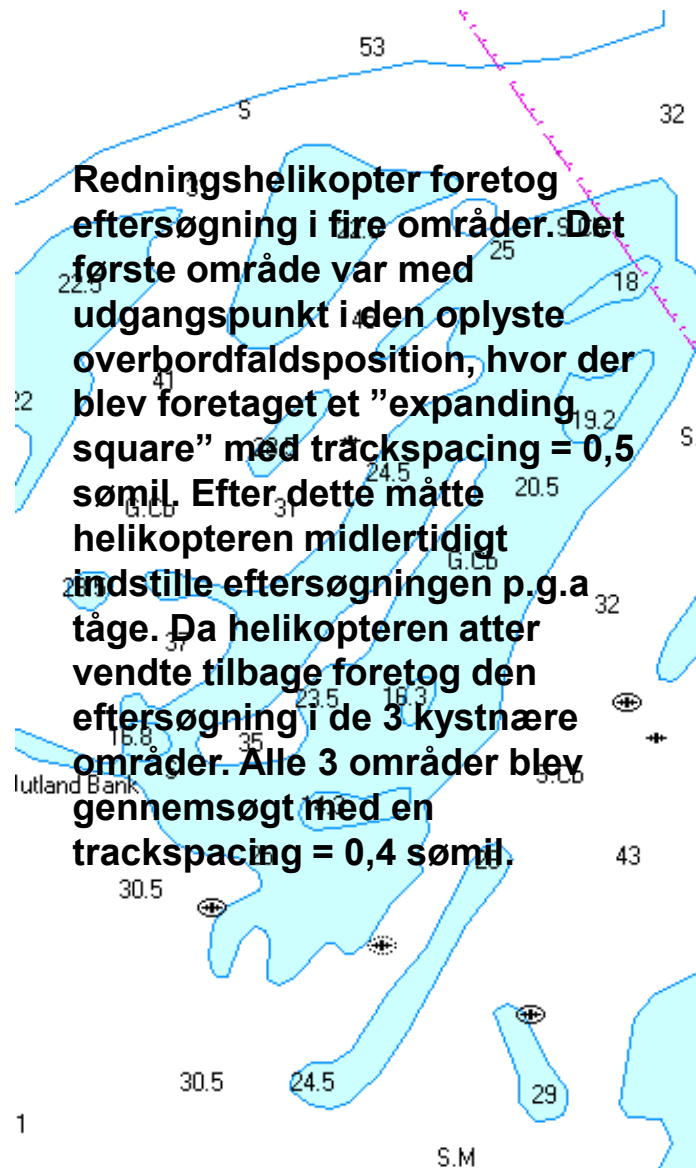


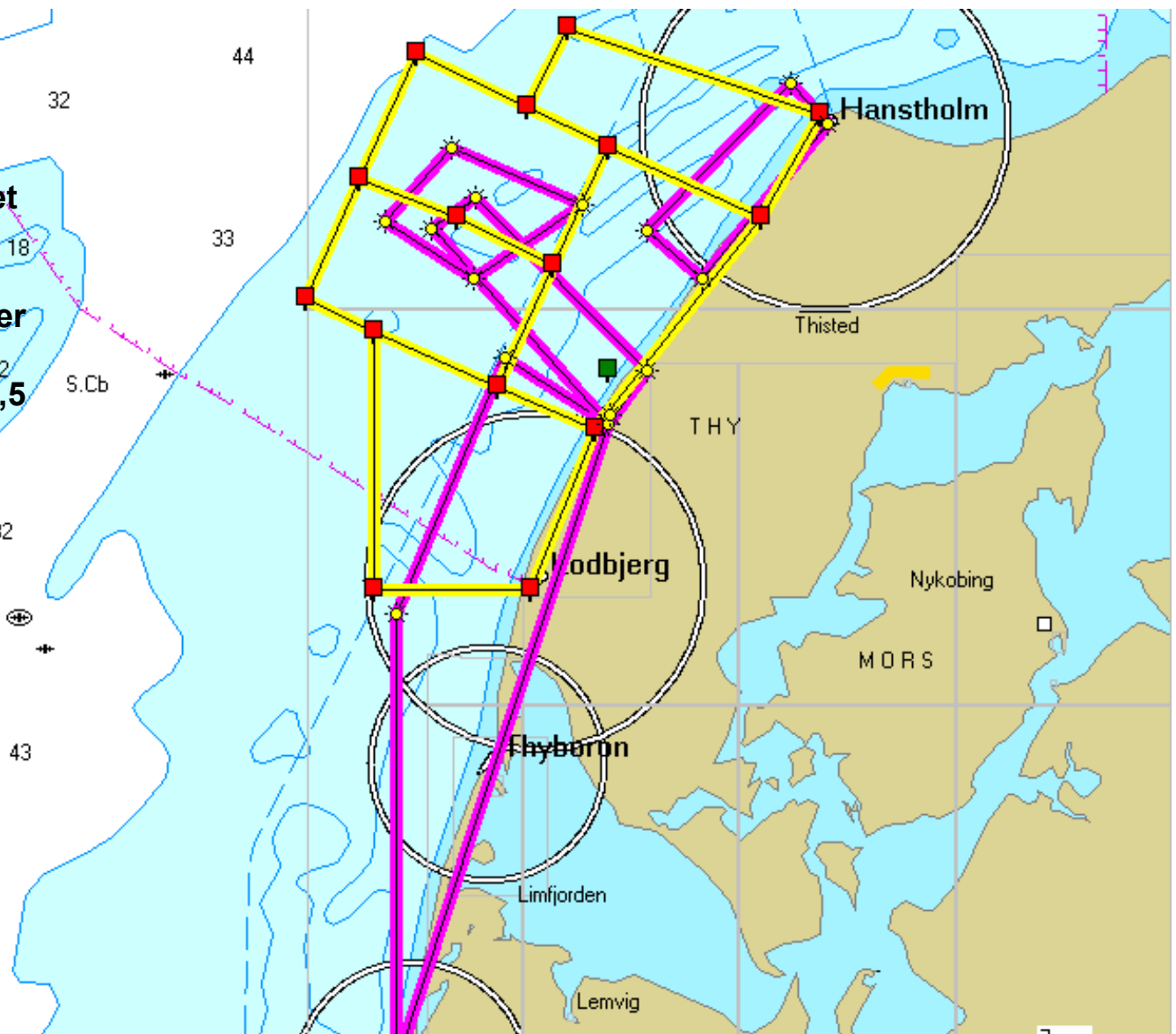
## Eftersøgningsområde



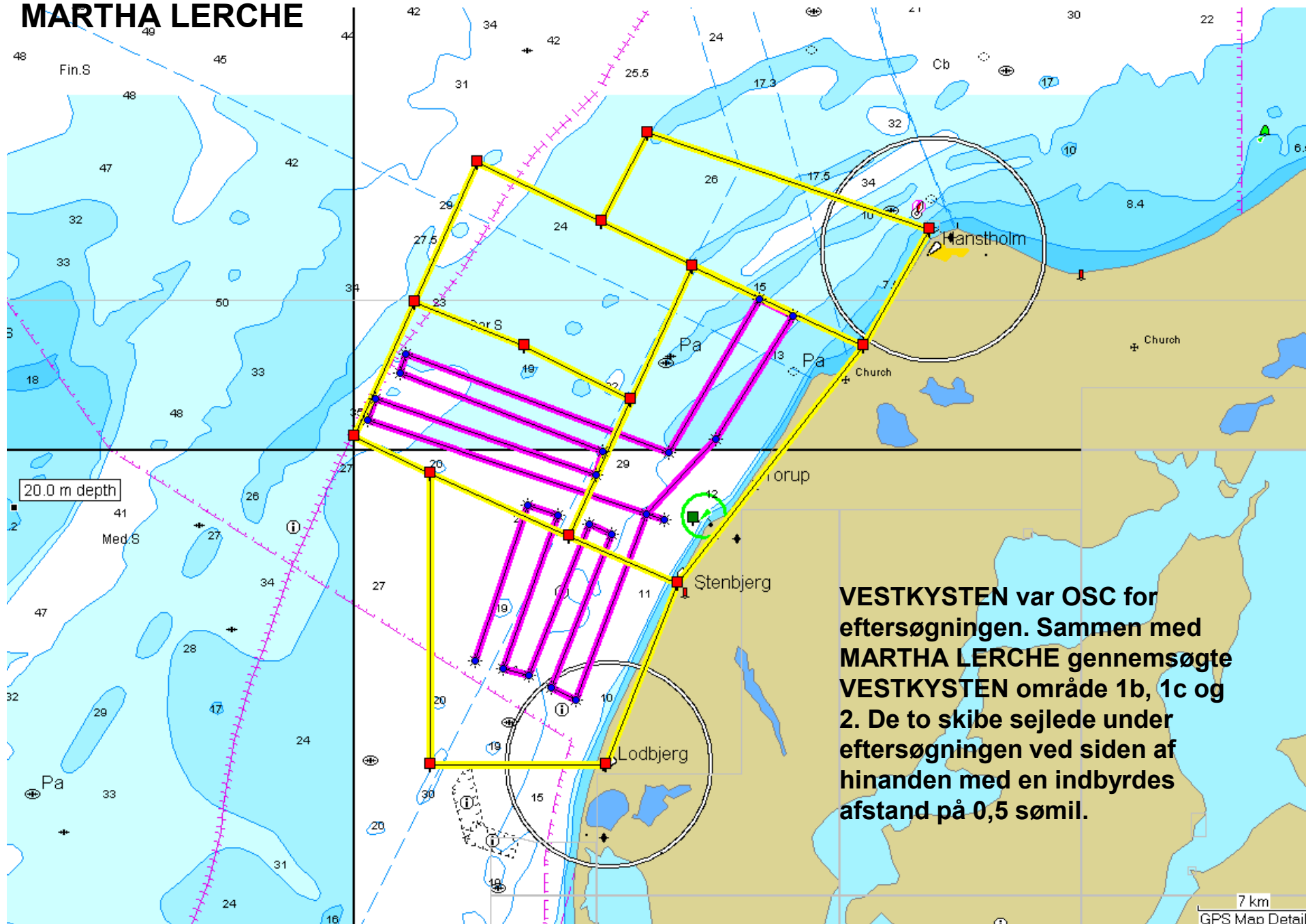
# HELIKOPTER



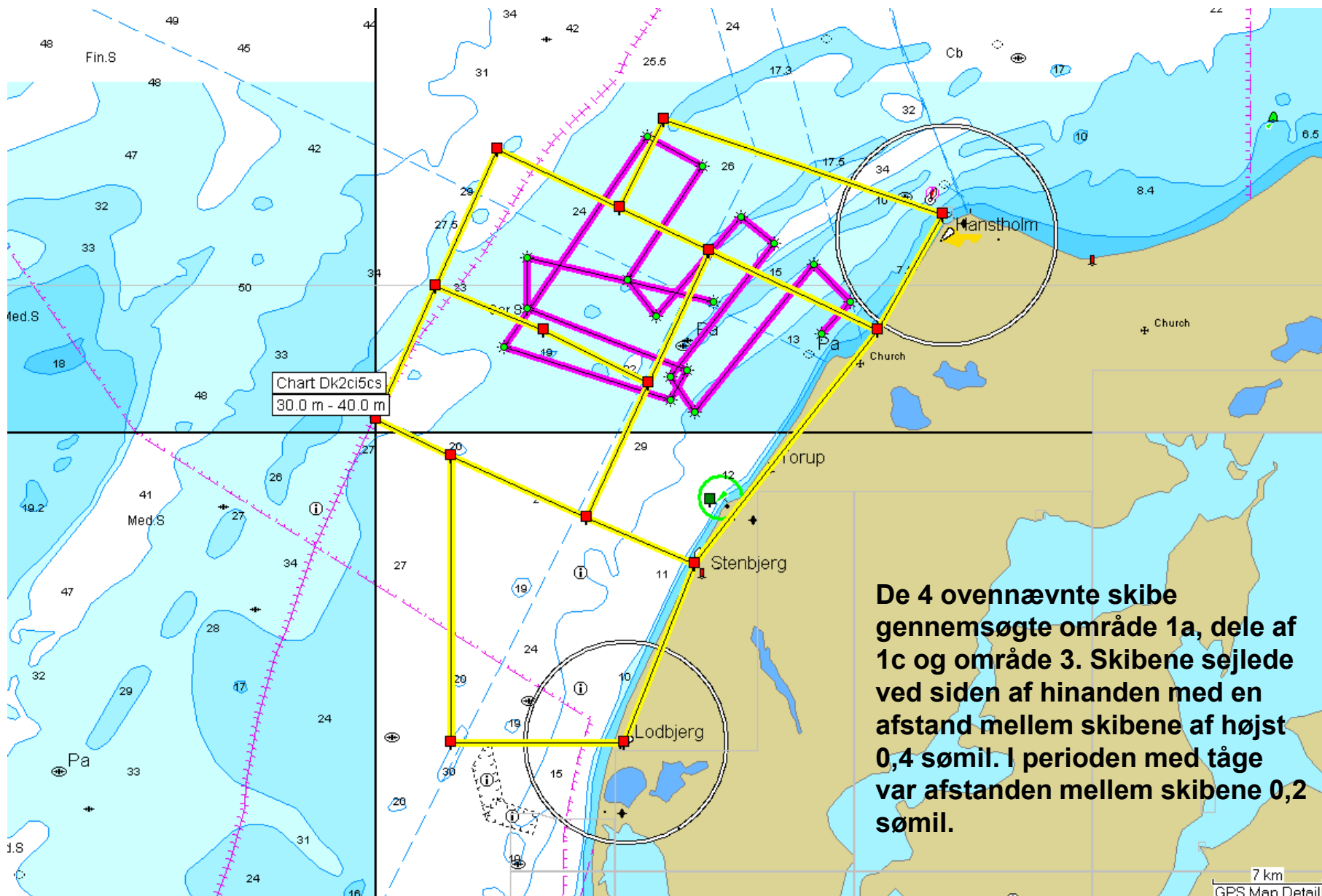
Redningshelikopter foretog eftersøgning i fire områder. Det første område var med udgangspunkt i den oplyste overbordfaldsposition, hvor der blev foretaget et "expanding square" med trackspacing = 0,5 sømil. Efter dette måtte helikopteren midlertidigt indstille eftersøgningen p.g.a tåge. Da helikopteren atter vendte tilbage foretog den eftersøgning i de 3 kystnære områder. Alle 3 områder blev gennem søgt med en trackspacing = 0,4 sømil.



# VESTKYSTEN og MARTHA LERCHE



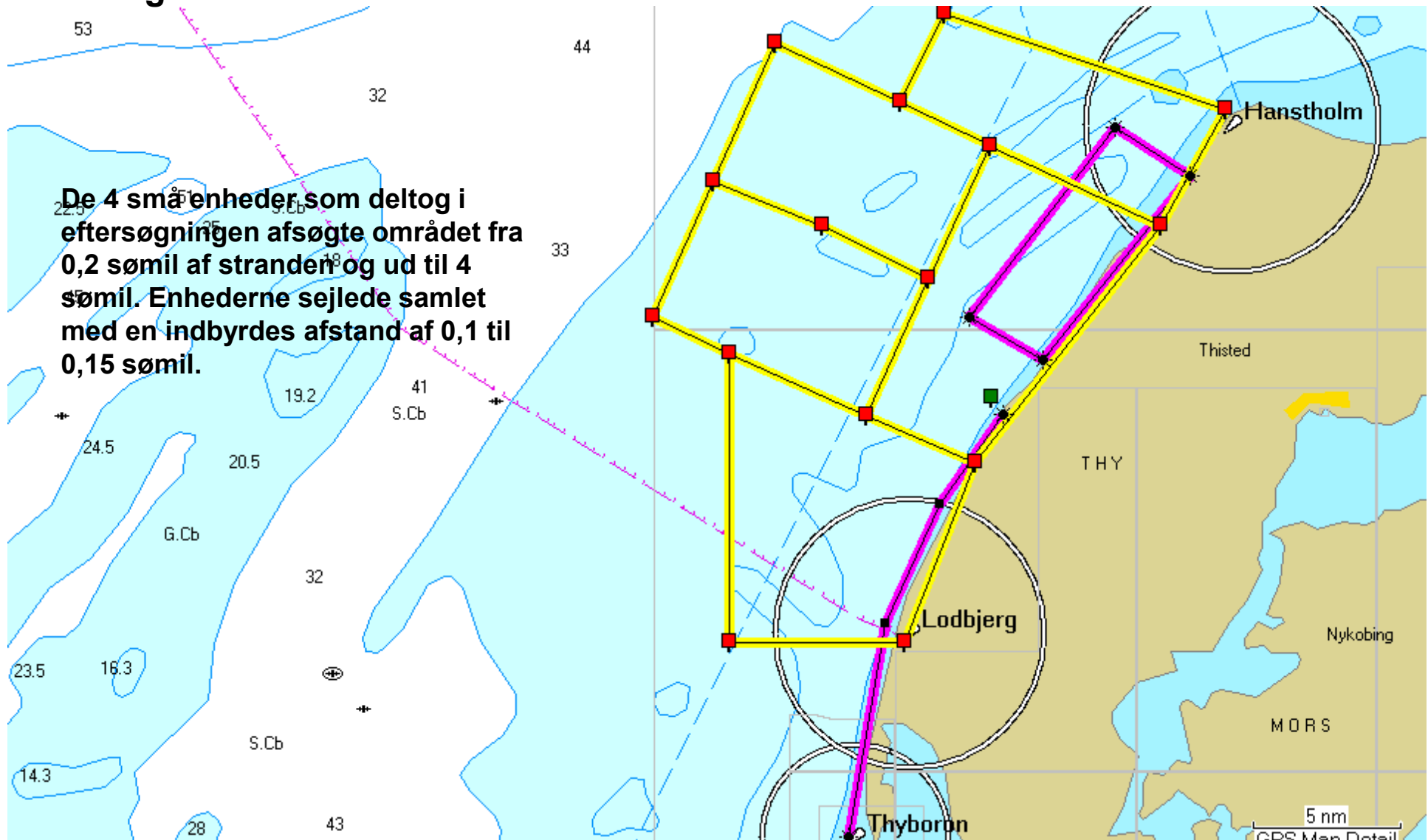
# C. B. CLAUDI, MRB 31, TOBIAS SKØDT og ELTRA



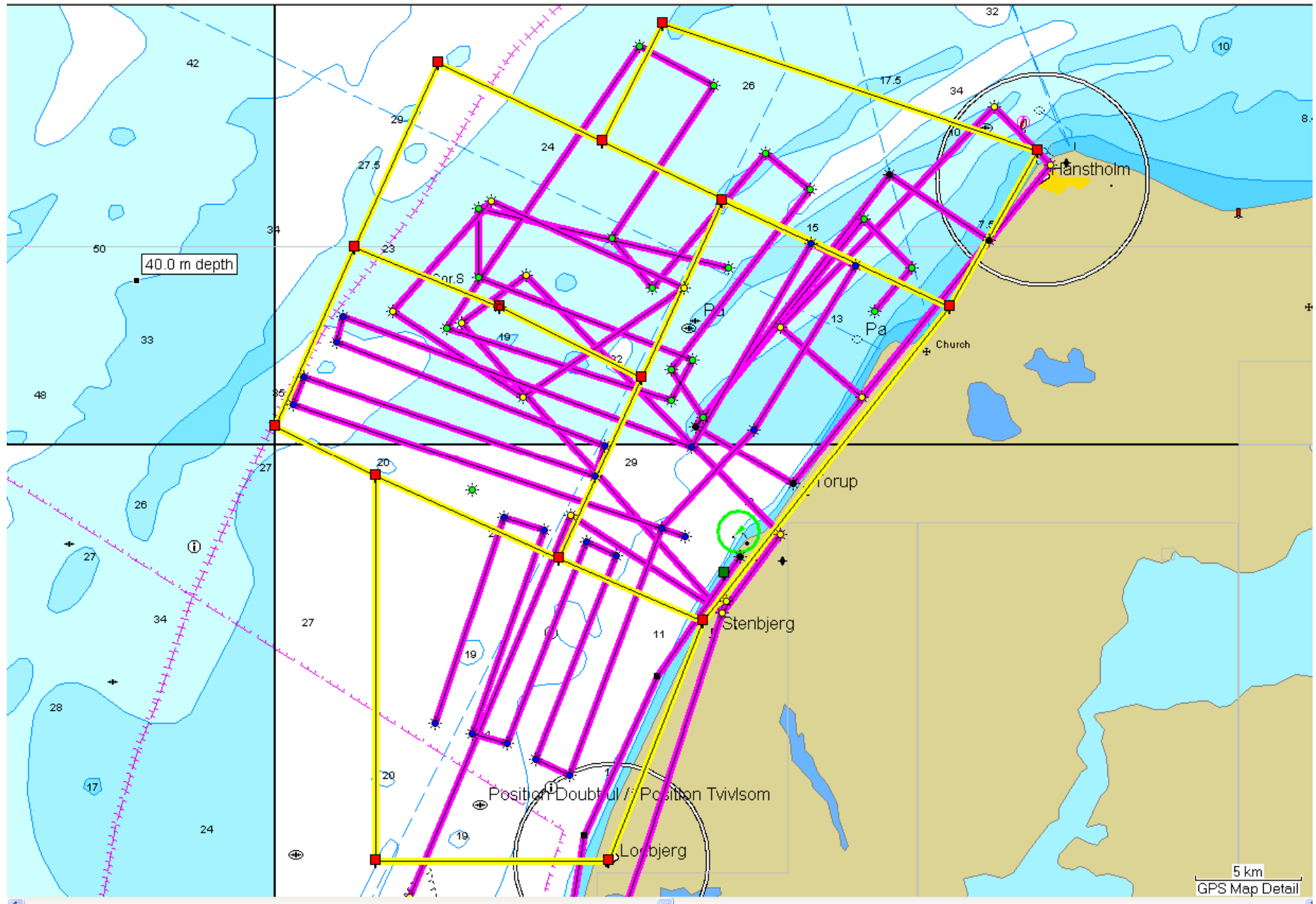
**De 4 ovennævnte skibe gennemsøgte område 1a, dele af 1c og område 3. Skibene sejlede ved siden af hinanden med en afstand mellem skibene af højst 0,4 sømil. I perioden med tåge var afstanden mellem skibene 0,2 sømil.**

# RST Hanstholm LRB, RST Thyborøn LRB, RST Agger MOB båd og VESTKYSTEN MOB båd

De 4 små enheder som deltog i eftersøgningen afsøgte området fra 0,2 sømil af stranden og ud til 4 sømil. Enhederne sejlede samlet med en indbyrdes afstand af 0,1 til 0,15 sømil.



# Eftersøgningen samlet



# SARIS beregning

Cor.S  
**SARIS**

Det her viste track er Hans Ulrich Elses formodede bevægelse, beregnet ved brug af SARIS, som er et SOK computerbaseret hjælpeværktøj der anvendes i forbindelse med SAR.

Oplyste ulykkesposition Pa

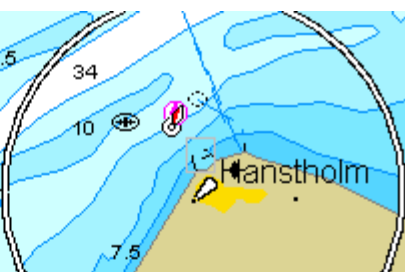


Chart Dk2ci5cv  
Land, Non-Urb:

Torup

Hans Ulrich Else

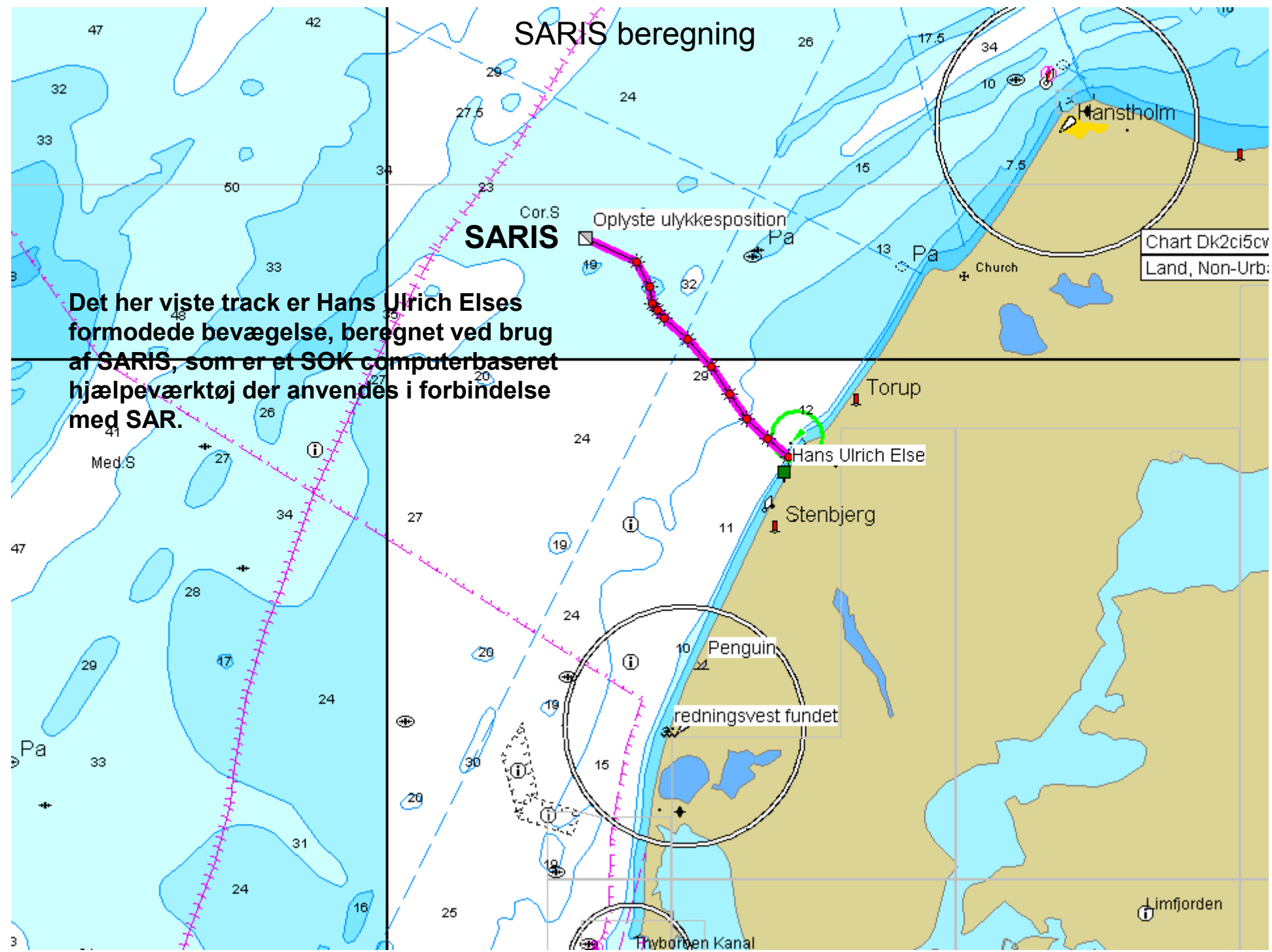
Stenbjerg

Penguin

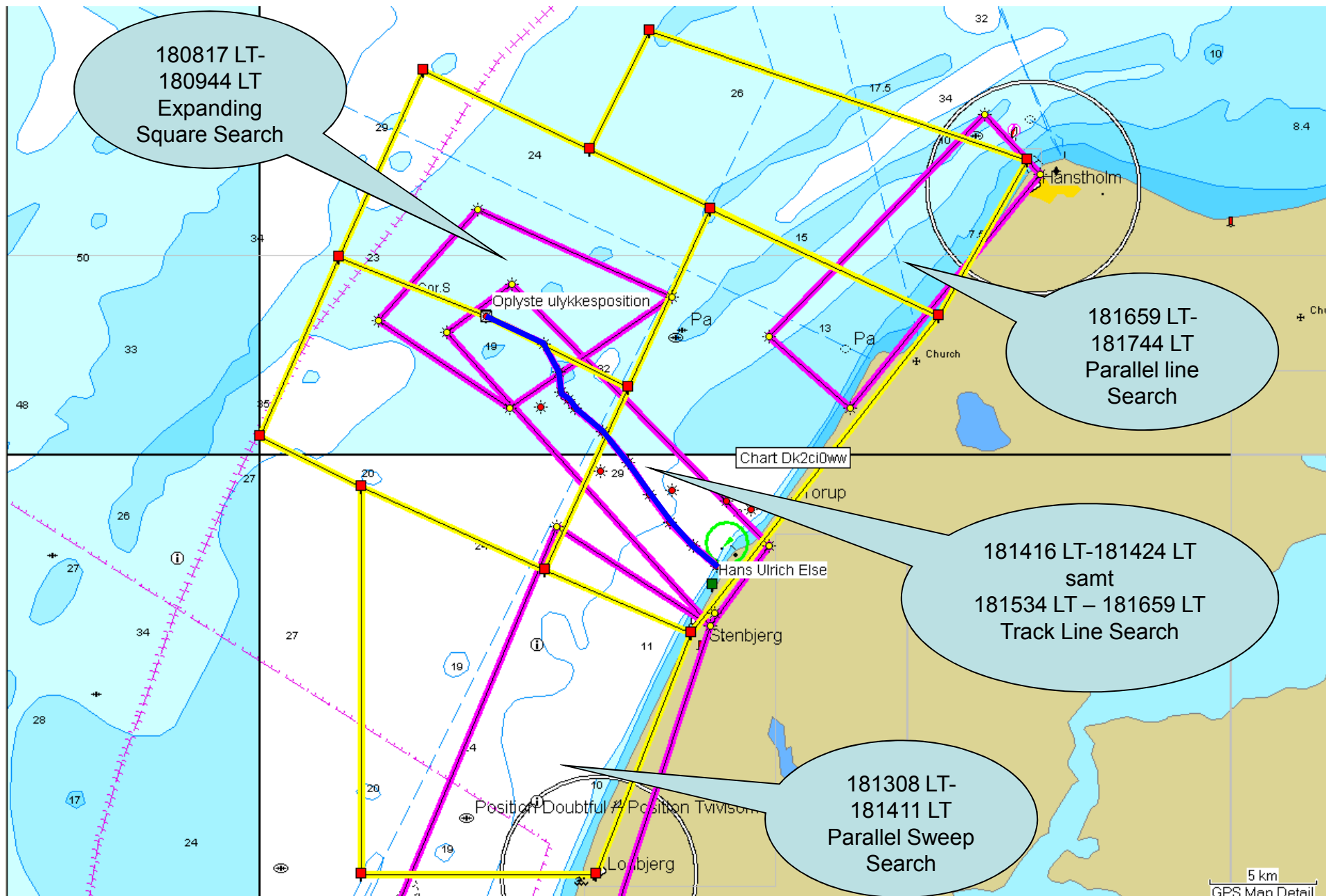
redningsvest fundet

Limfjorden

Thyborøen Kanal



# Helikopters søgemønster indlagt over driftberegning





# Samtlige enheders søgemønstre indlagt over driftberegning

