

Teknisk gennemgang for Trafikudvalget af 1. etape af Frederikssundmotorvejen



Vejdirektoratet

Disposition:

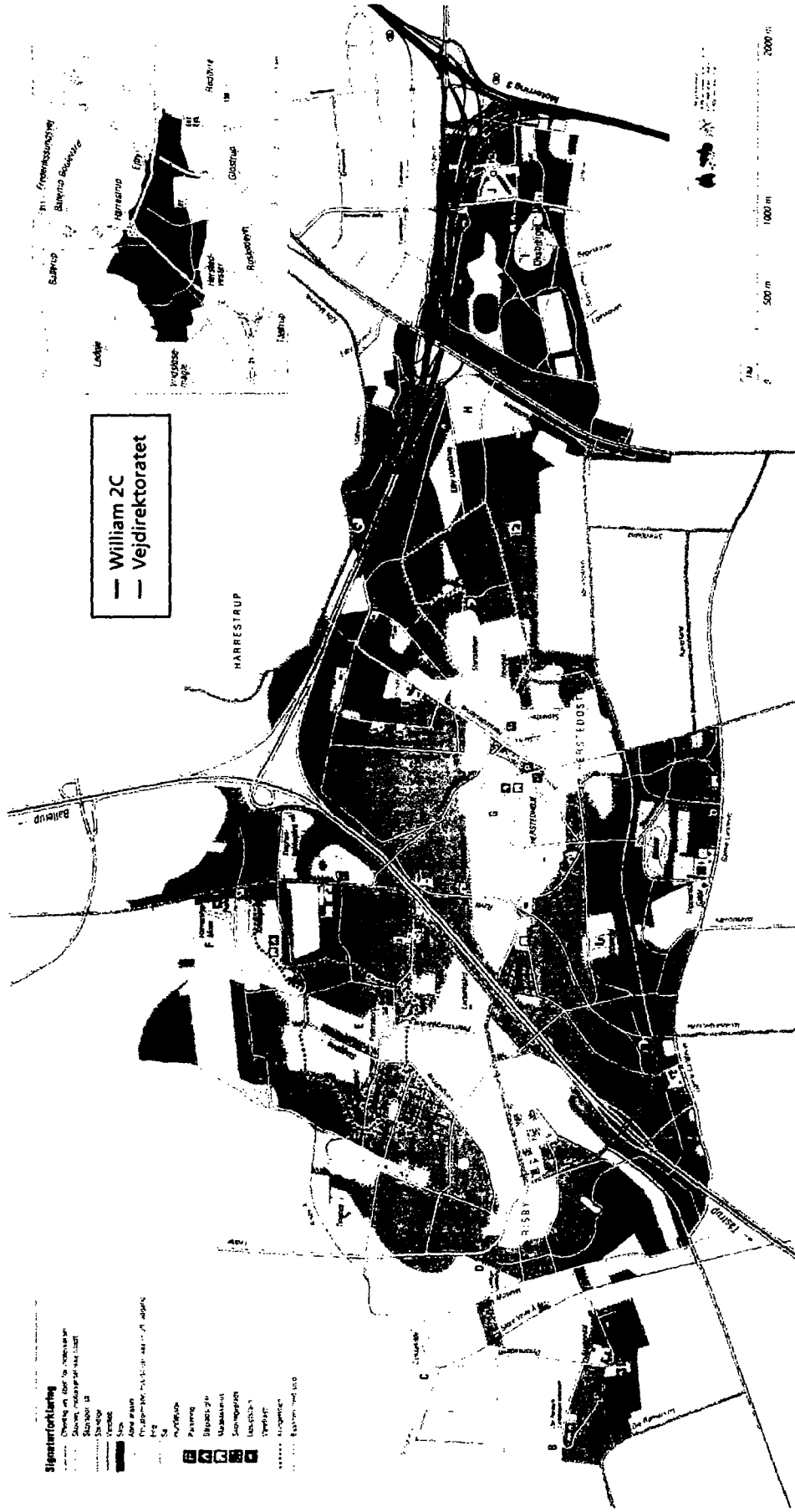
- Velkomst v/trafikminister Flemming Hansen
- Lovforslagets projekt v/ Vejdirektoratet
- Fremsatte løsningsforslag, herunder Model 2 v/ Vejdirektoratet
- Spørgsmål

Lovforslagets projekt

Forløbet frem til nu:

- Anlægslov i 1968
- Frederikssundmotorvejen mellem Ring 3 og Motorring 4 anlægges i midten af 70-erne
- Erhvervelse af vejareal mellem Motorring 3 og Ring 3
- VVM-forslag jf. VVM-undersøgelse fra 2000-2002
- VVM-høring
- Trafikforlig november 2003
- Aktstykke 200, september 2004
- Justeret projekt i lovforslag oktober 2004

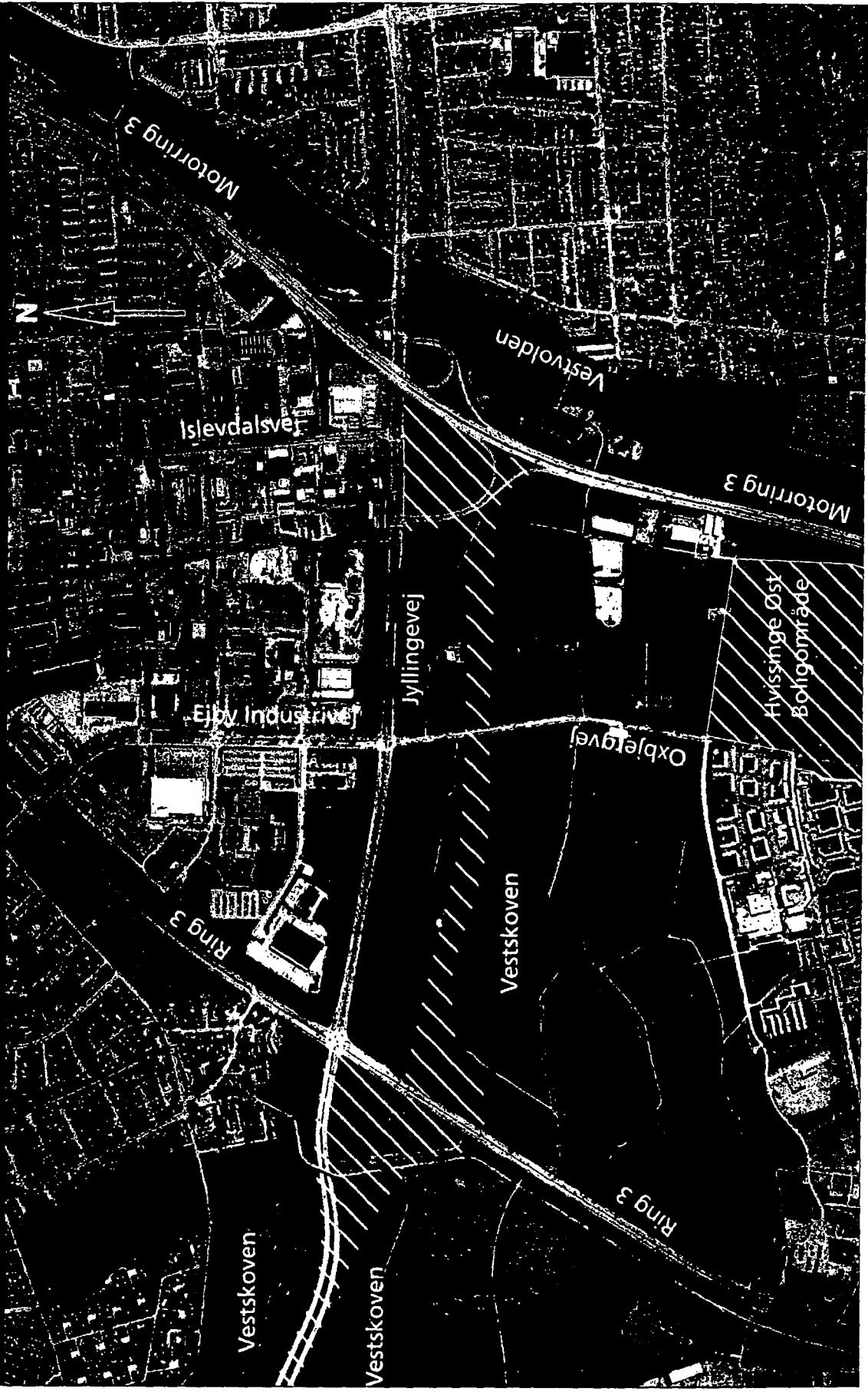
Vestskoven



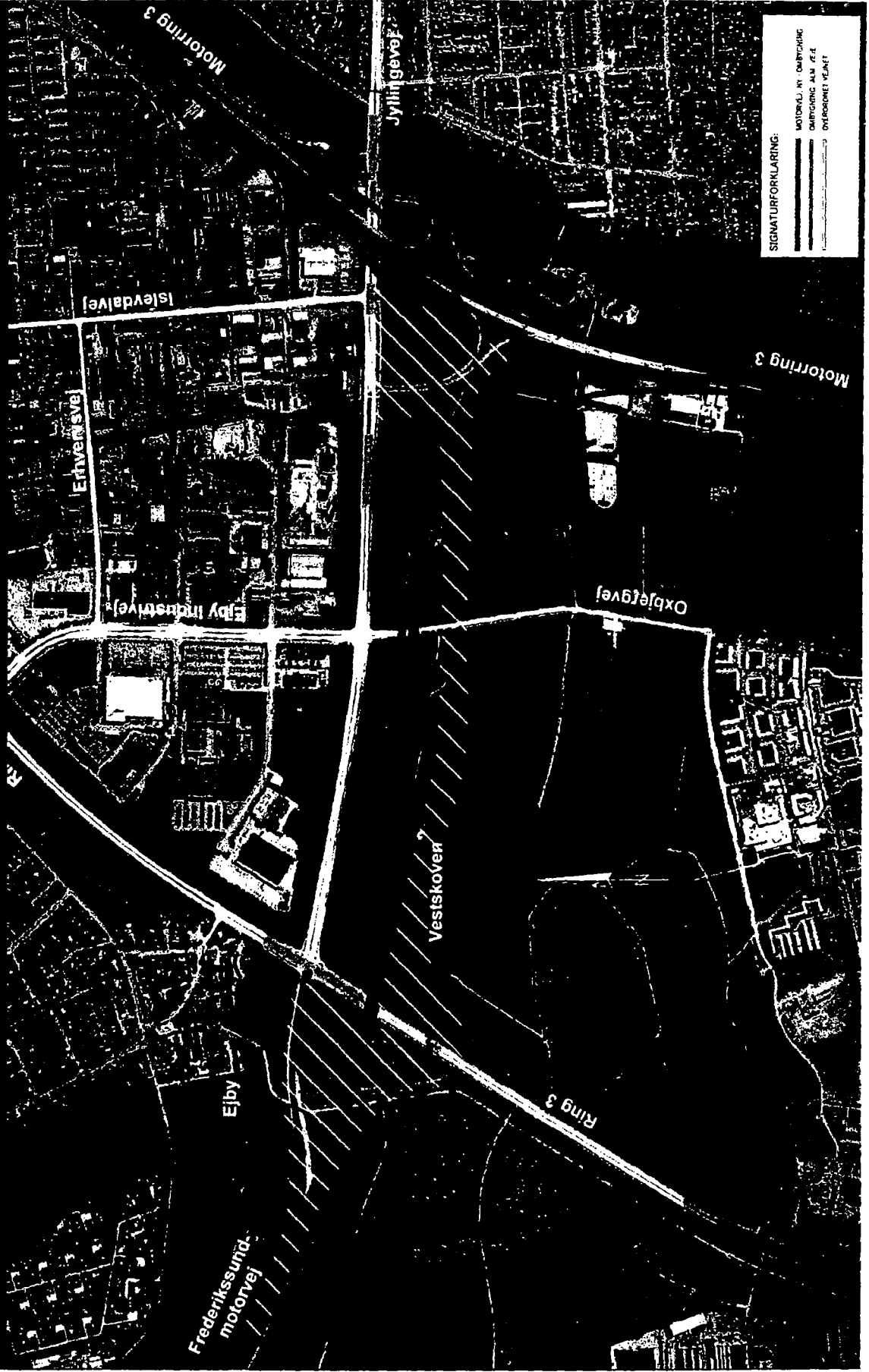
Trafikministeriet

9. december 2004

Området mellem Motorring 3-Ring 3



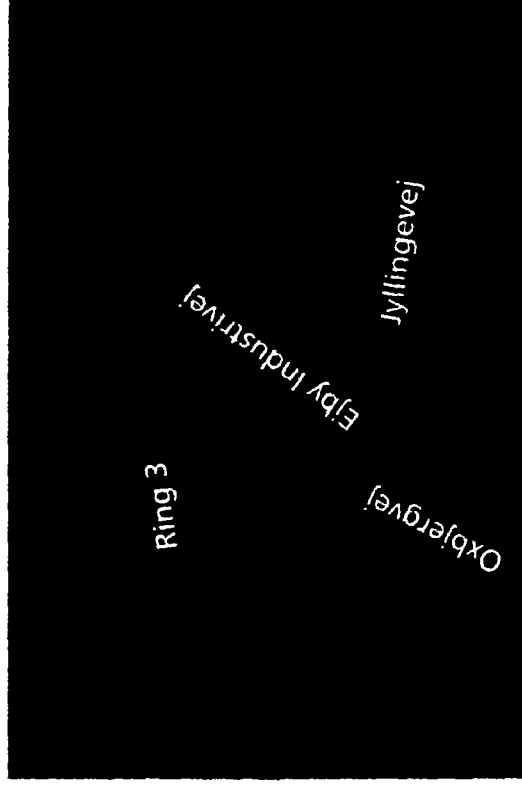
Lovforslagets projekt



Lovforslagets projekt – principper for udformningen

Trafikbetjening

- adskillelse af lokal trafik og motorvejstrafik
- opretholdelse af Jyllingevej som fordelingsvej til erhvervsområdet nord for Jyllingevej
- alle kryds på Jyllingevej bliver bevaret



Lovforslagets projekt

– justeringer i forhold til VVM-forslaget



Vejdirektoratet



— Forslag fra VVM

- - - Lovforslag

Lovforslagets projekt – konsekvenser af justeringer

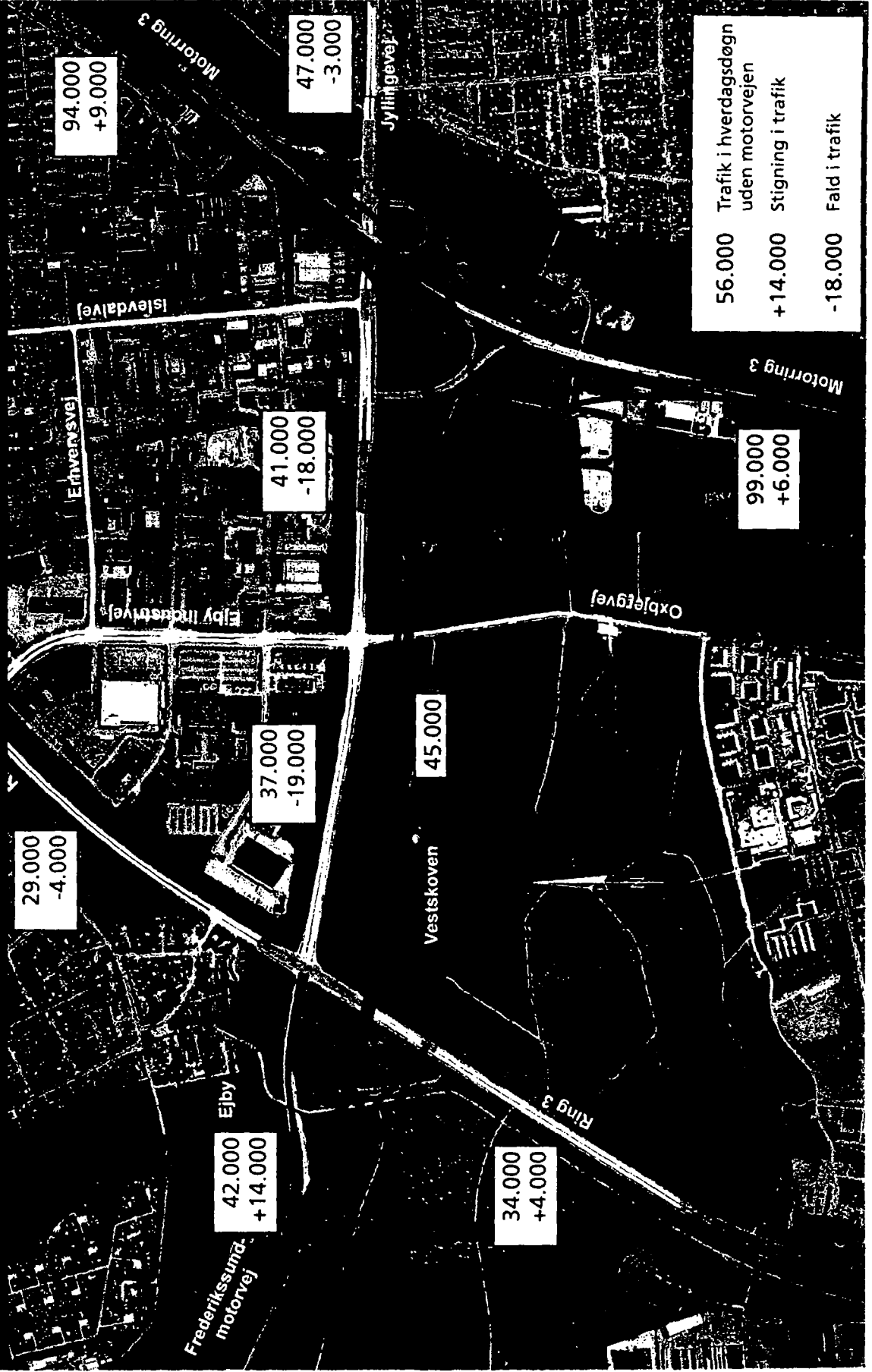
Vestvolden:

Indgrebet mindsket ved flytning af tilslutningsramperne til Jyllingevej

Vestskoven:

- flyttet tættere på Jyllingevej
- Indgrebet mindsket på strækningen fra Oxbjergvej og Motorring 3
- Længere væk fra Hvissingestenen og lille sø
- Stiforbindelse over Ring 3 forbedrer adgangsforholdene og forbindelsen mellem de forskellige dele af Vestskoven

Lovforslagets projekt - trafik



56.000 Trafik i hverdagsdøgn uden motorvejen
 +14.000 Stigning i trafik
 -18.000 Fald i trafik

**1. etape af Frederikssundmotorvejen
- Forslag mellem Motorring 3 og Ring 3**

Kulturøkologisk Forening
(Etablering af niveaufri kryds på Jyllingevej)

Albertslund og Glostrup kommuner
(Motorvejsløsning 1, Motorvejsløsning 2,
Motortrafikvejsløsning)

Grøn Trafik i Bycirklen
(Motorvej)

William Pedersen, Grøn Trafik i Bycirklen
(Model 2, Justeret Model 2, Model 2b, Model 2c)

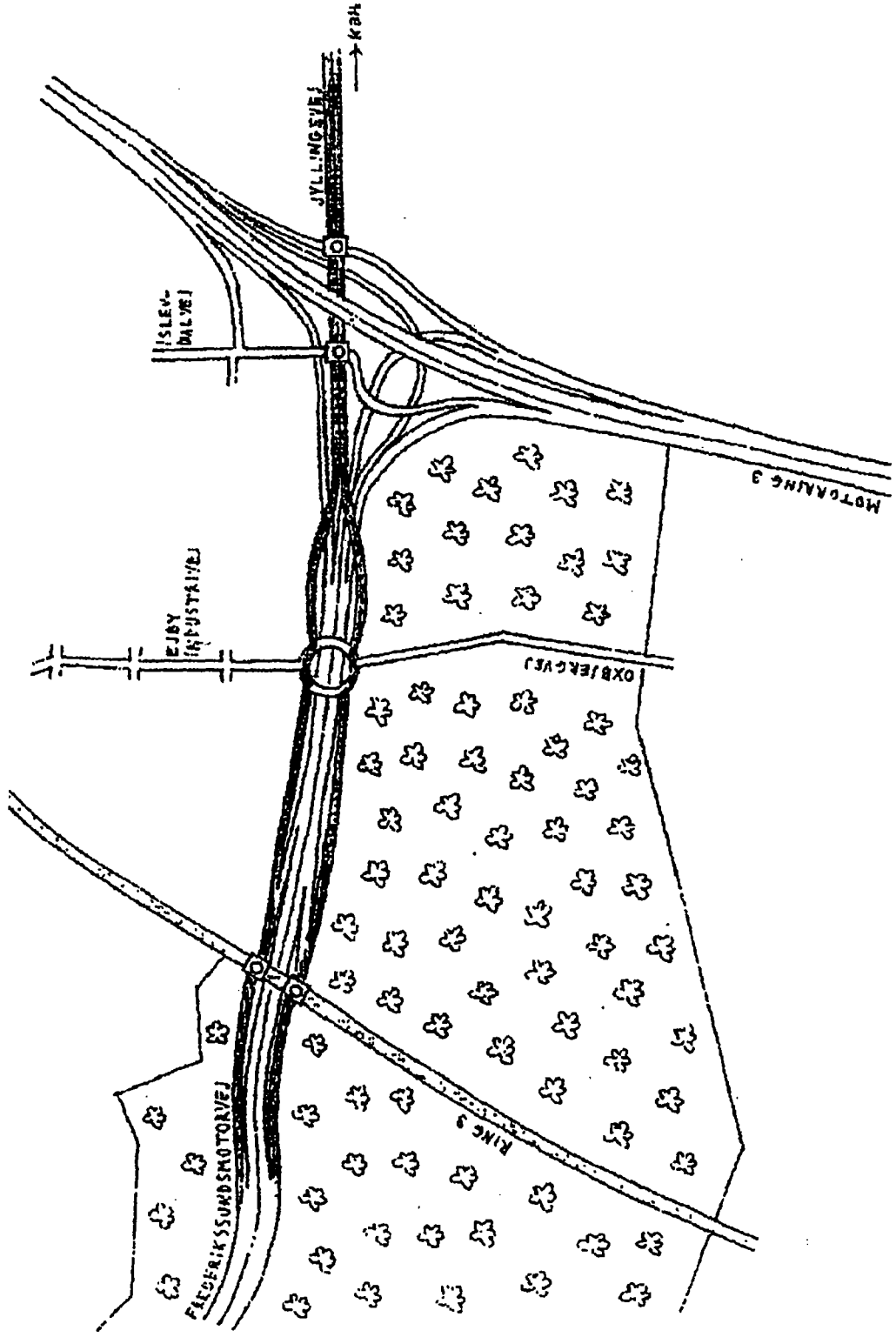


Motorvejsløsning 1

Motorvejsløsning 2

Motortrafikvejsløsning

Fremsatte forslag – Grøn Trafik



Trafi

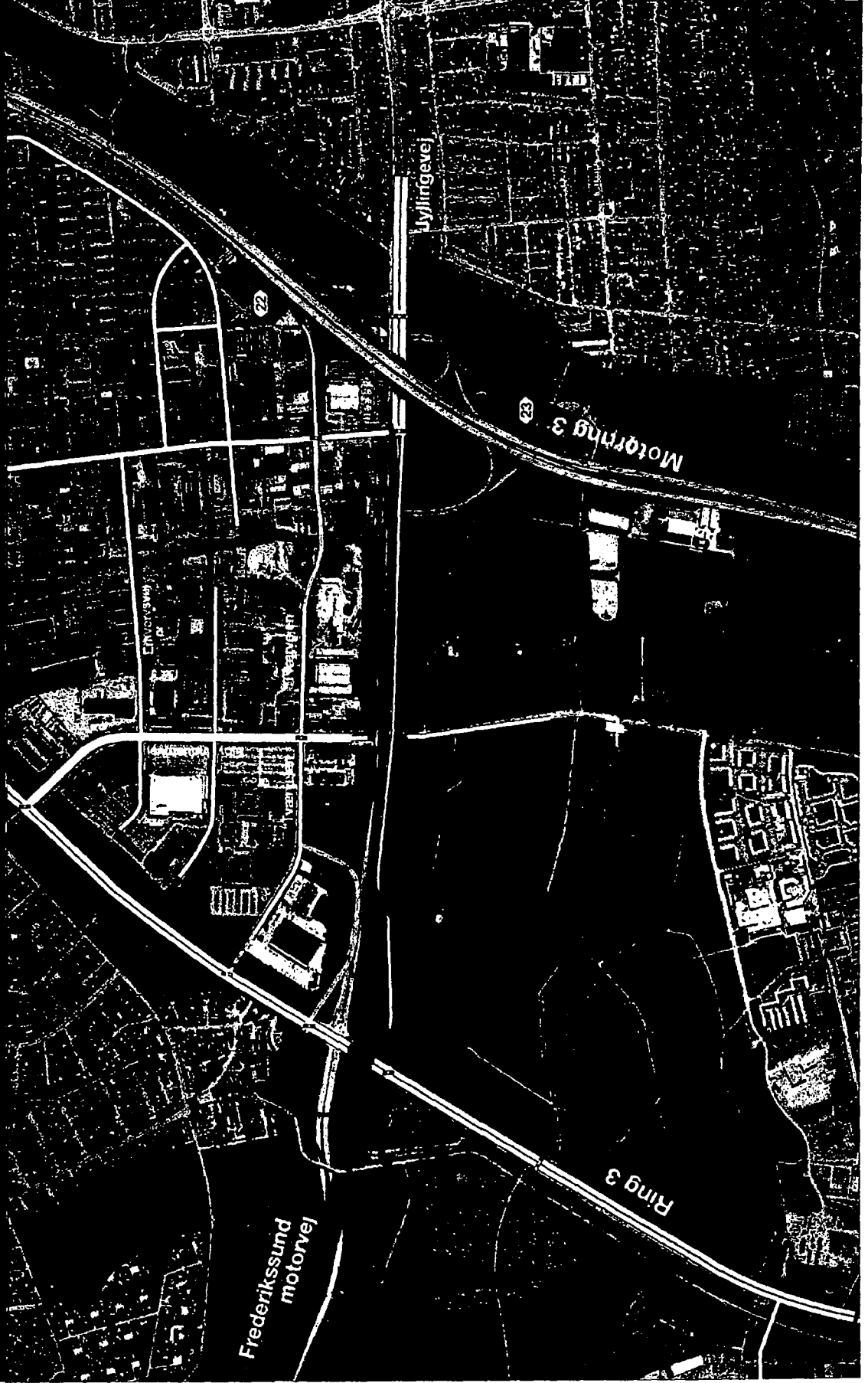
Fremsatte forslag – Trafikfaglig vurdering

Ikke trafikikkerhedsmæssigt forsvarlige, bl.a.

- udformningen giver ikke klare og tydelige signaler om vejens standard
- Kan ikke afvikle trafikken tilfredsstillende
- vejtekniske problemer, der giver dårlige oversigtsforhold og for korte flettestrækninger
- uheldsrisiko

Vejdirektoratet har derfor ikke kunnet anbefale forslagene

Model 2 – William Pedersen, Grøn Trafik



Model 2

– principper for udformningen



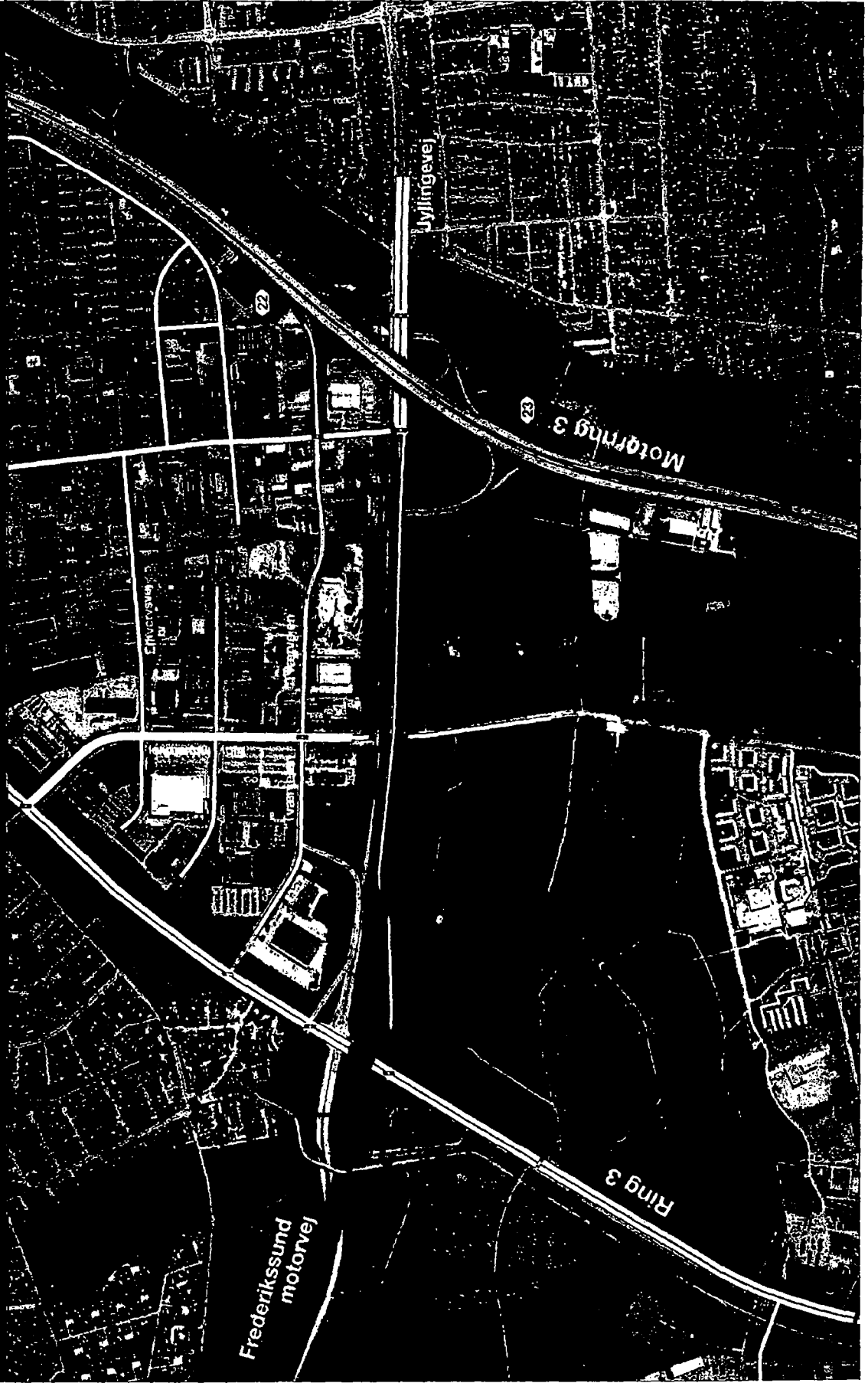
Vejdirektoratet

- Baseres på en ombygning af Jyllingevej til motorvej – der dog forlægges mod syd mellem Ring 3 og Oxbjergvej
- tilslutning ved Ring 3
- forbindelsesanlæg ved Motorring 3
- tilslutning mellem Jyllingevej og Motorring 3
- 50-60 km/time i forbindelsesanlægget

Model 2 – principper for udformningen

- Blanding af lokal trafik og motorvejstrafik i vestgående retning
- Jyllingevej nedlægges i vestgående retning som fordelingsvej til erhvervsområdet nord for Jyllingevej
- krydset Oxbjergvej/Ejby Industrivej på Jyllingevej fjernes
- Der anlægges en ny Tværvæg gennem erhvervsområdet

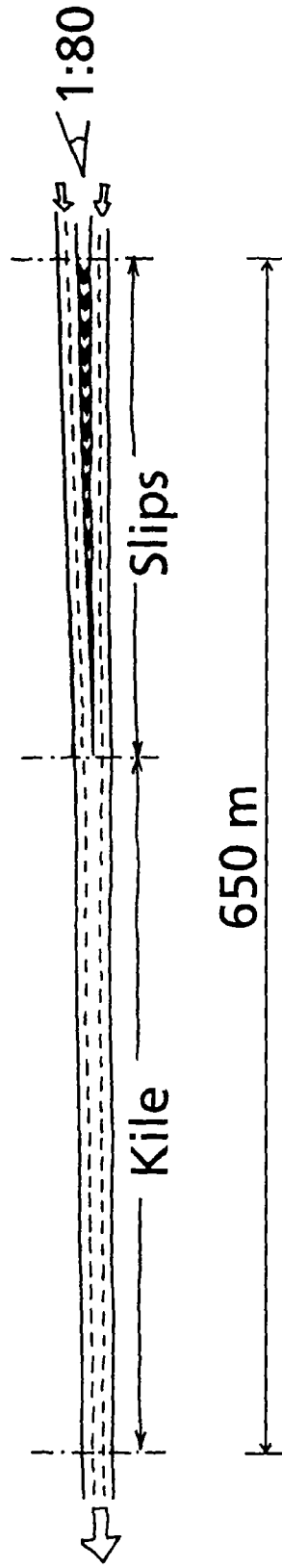
Model 2 – William Pedersen, Grøn Trafik



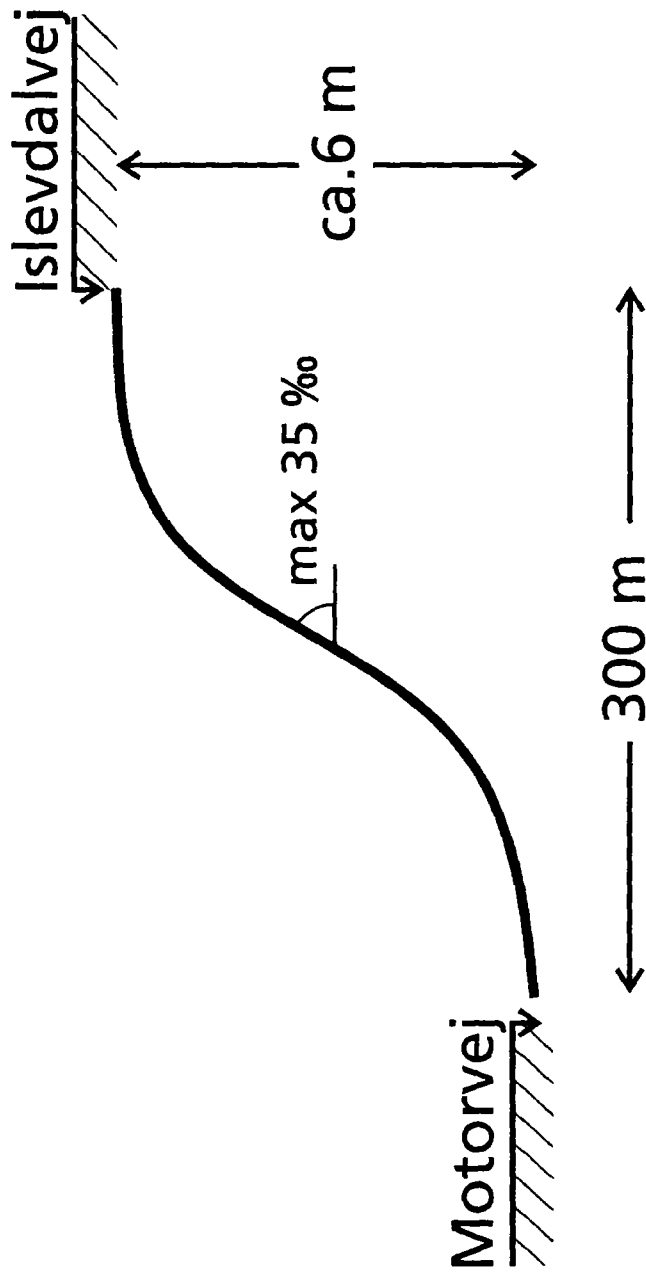
Principper for ind- og udfletninger - forbindelsesramper

Kile + Slips: 650 m

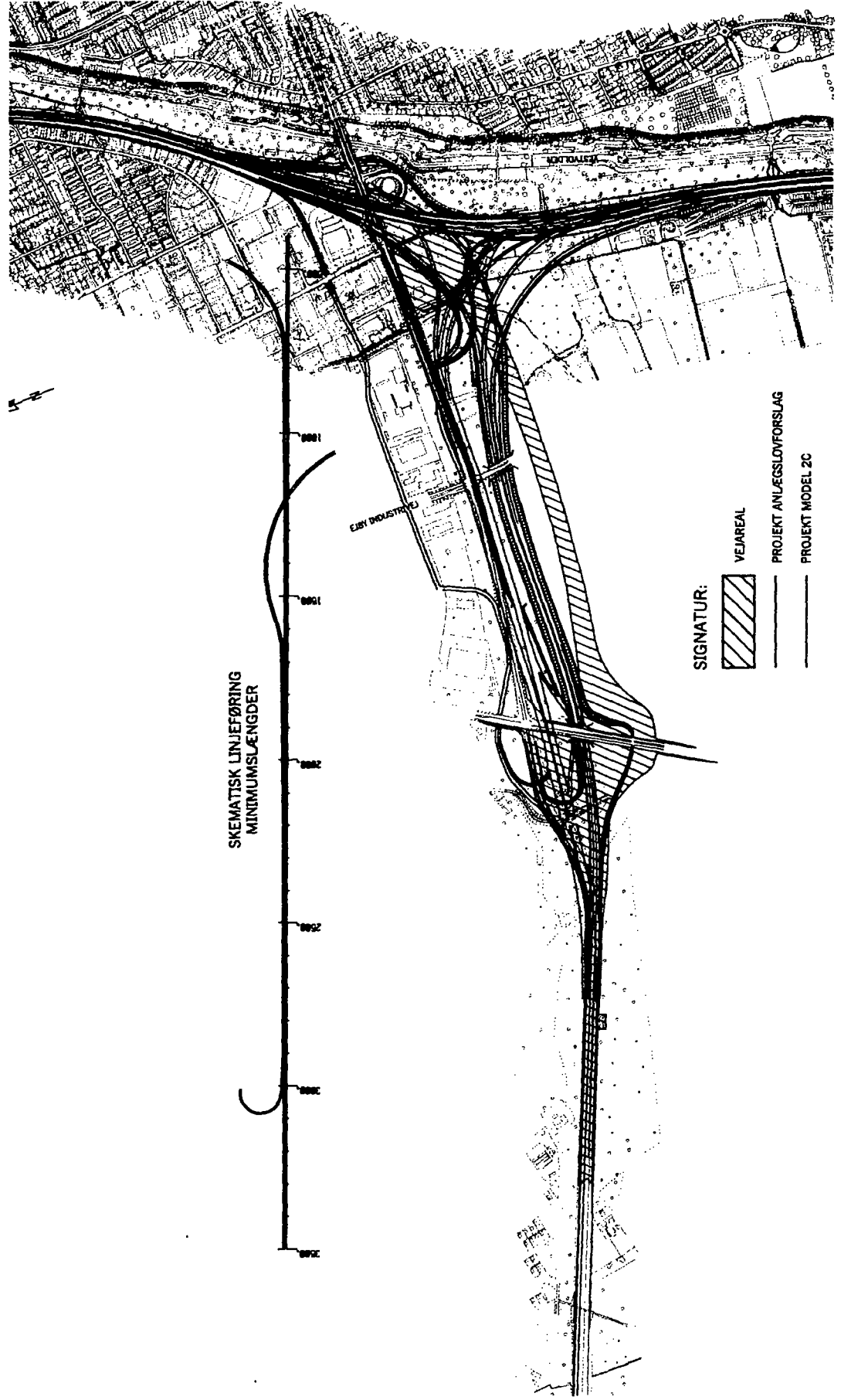
Indfletning
Forbindelsesramper



Principper ved over-/underføring af forbindelsesramper



Nødvendig strækning til indfletning og over-/underføring af forbindelsesramper



Trafikfaglig konklusion – Model 2

Model 2 følger ikke vejreglerne

Ikke længde nok mellem Motorring 3 og Ring 3
der skal bruges minimum 2600 meter i Model 2
– der er kun 1500 meter

For korte strækninger:

- risiko for uheld
- trafikken ikke kan afvikles uden kø

Sammenfatning

Lovforslagets projekt er justeret Vestvolden og Vestskoven berøres mindre

Lovforslagets projekt kan på en trafiksikker måde afvikle den store trafikmængde mellem Frederikssundmotorvejen og Motorring 3

Nuværende princip for trafikbetjeningen af erhvervsområdet nord for Jyllingevej opretholdes i lovforslagets projekt

Sammenfatning

I lovforslagets projekt anvendes ca. 25 ha skov –

I Model 2 anvendes min. 10 ha skov

I Model 2 er der et større arealbehov i erhvervsområdet nord for Jyllingevej og i ejendomme langs Hvidsværmervej. Merudgift på 25-40 mio. kr. til arealerhvervelse i forhold til lovforslagets projekt

Derudover er trafikafviklingen i anlægsfasen og ledningsomlægninger mere kompliceret og koster mere i Model 2 end lovforslagets projekt

Eksisterende vejstrækninger og kryds kan ikke genanvendes i samme omfang i Model 2 som i lovforslagets projekt

Model 2 følger ikke vejreglerne:

- Ikke længde nok: mellem Motorring 3 og Ring 3. Der skal bruges 2600 m i Model 2 - der er kun 1500 m
- medfører risiko for uheld og kødannelse