

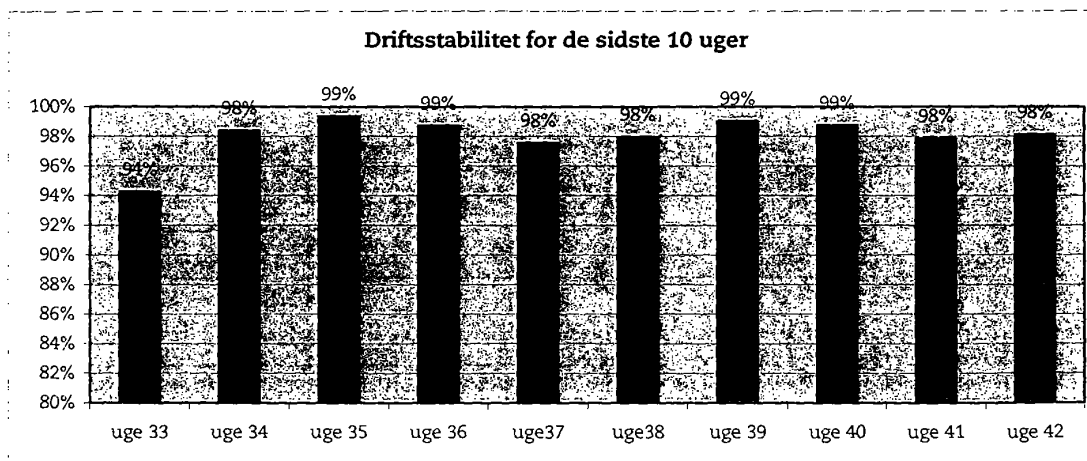
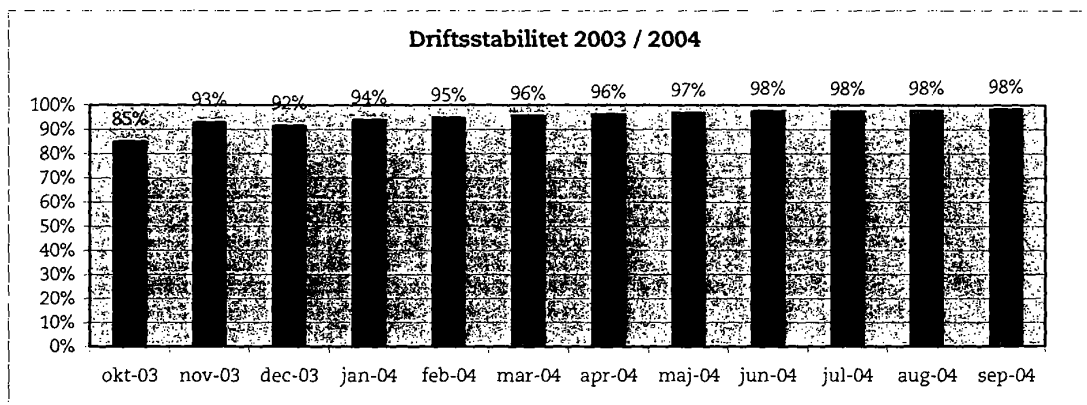
## Ørestadsselskabet

19. oktober 2004

### Metroens driftsstabilitet, passagertal og markedsføring, uge 42, 2004

#### Driftsstabilitet

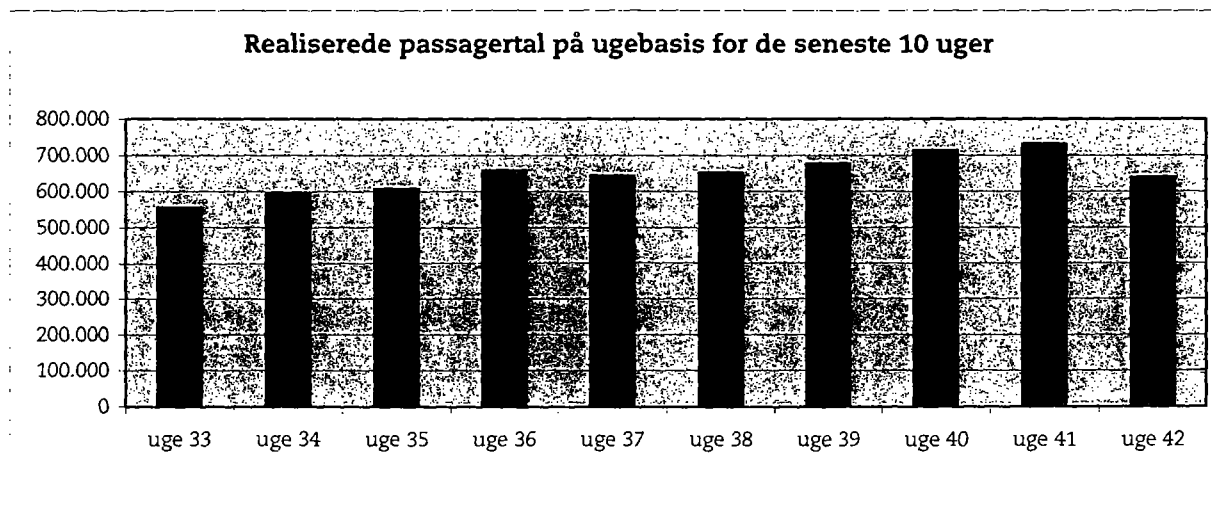
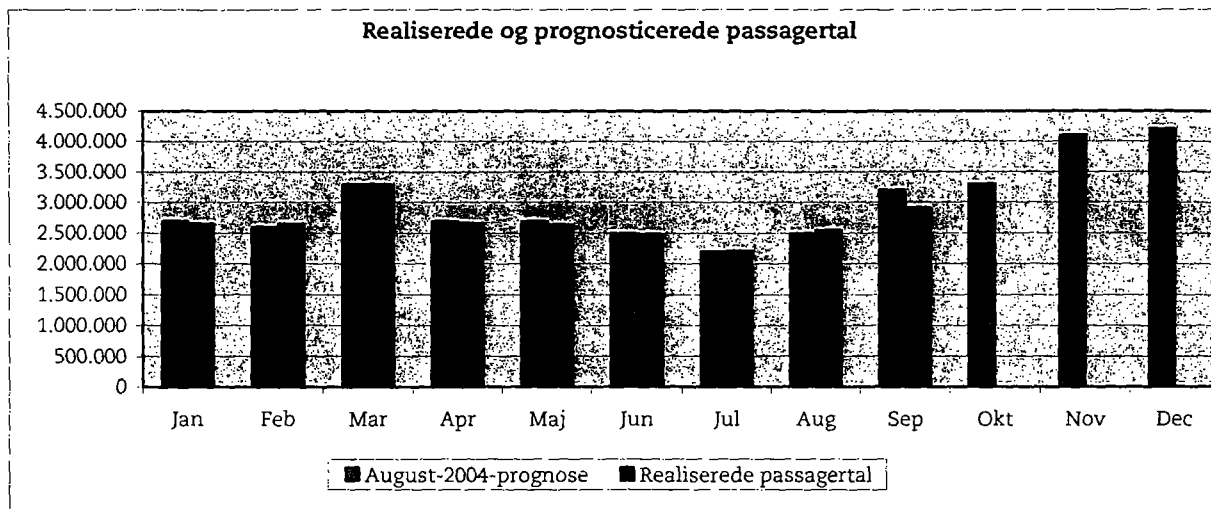
Driftsstabiliteten i september var på 98,4 pct.



Driftsstabiliteten i uge 42 var på ca. 98 pct.

**Passagertal**

Passagertallet for september måned var på ca. 2,9 mio.



Passagertallet i uge 42 – efterårsferien - var på ca. 640.000.

De ugentlige opgørelser i dette notat bygger på foreløbige tal, hvorfor der tages forbehold for eventuelle senere justeringer.