

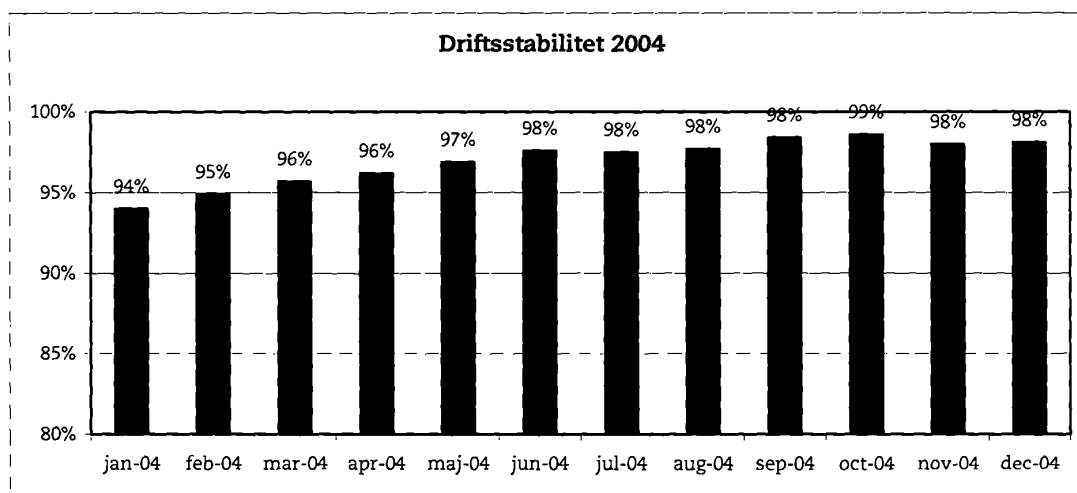
Ørestadsselskabet

12. januar 2005

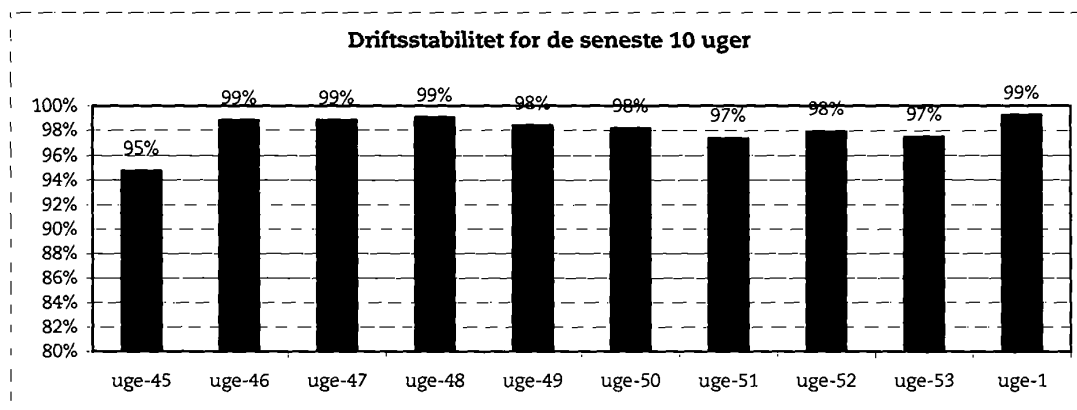
Metroens driftsstabilitet, passagertal og markedsføring, uge 1, 2005

Driftsstabilitet

Driftsstabiliteten i december var på ca. 98 pct.

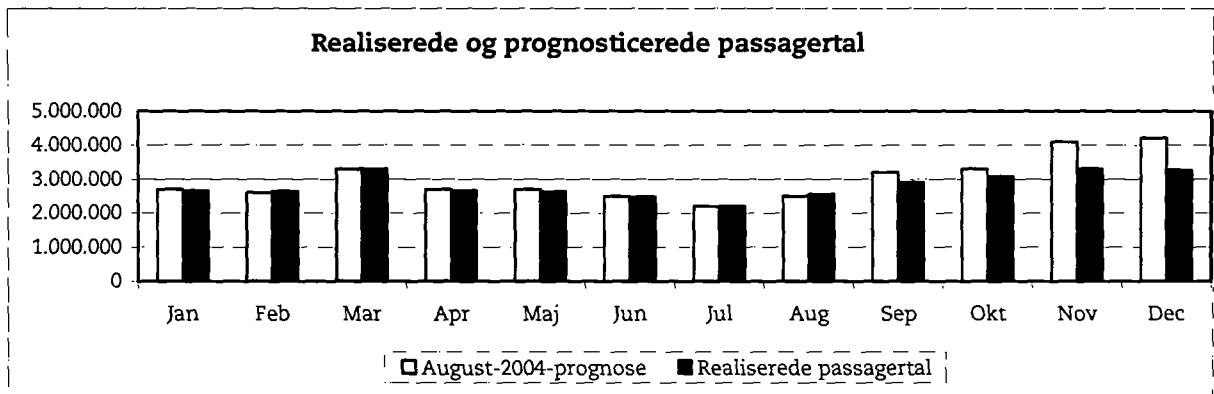


Driftsstabiliteten i uge 1 var på ca. 99 pct. På grund af orkanen er weekenden ikke medregnet i ugens driftsstabilitet.

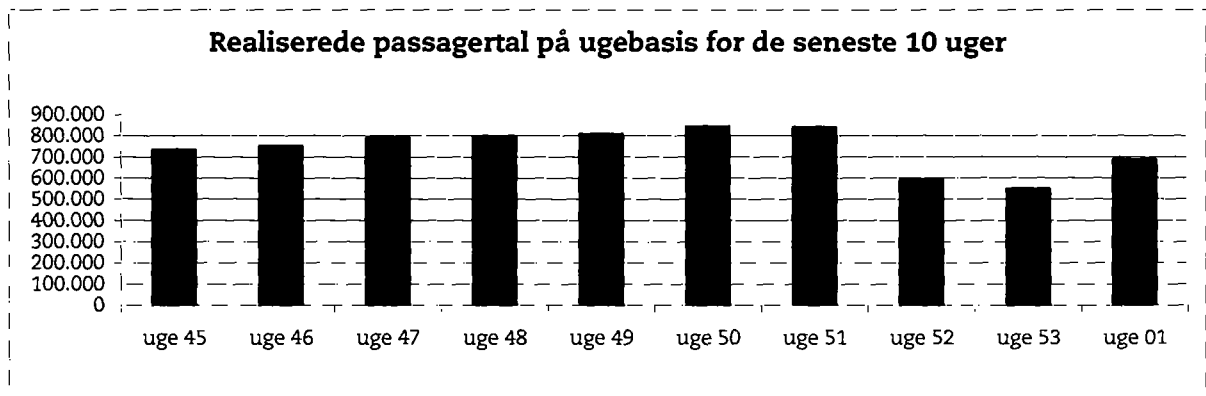


Passagertal

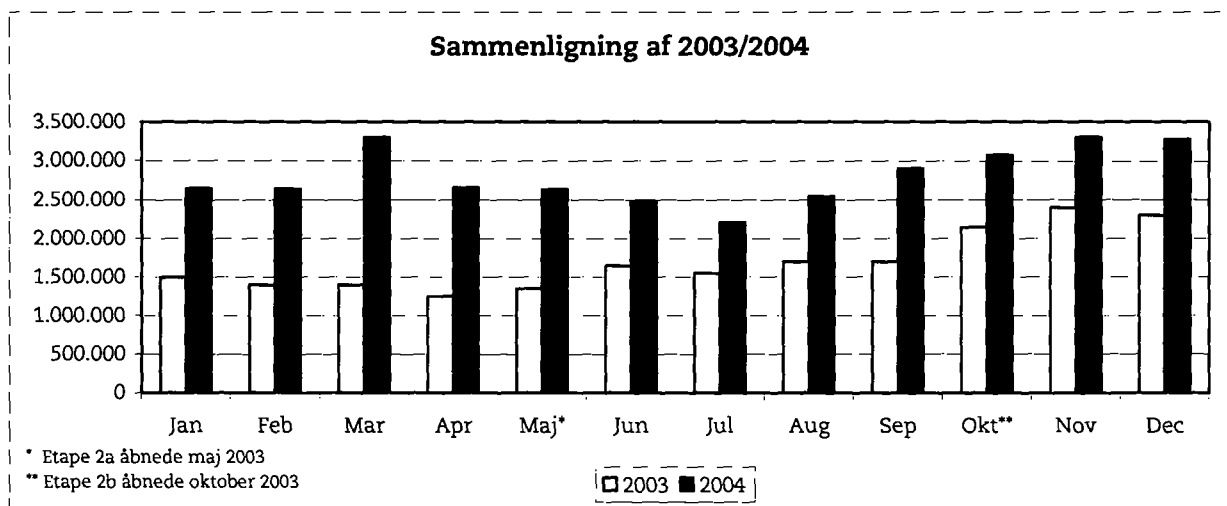
Passagertallet for december måned var på ca. 3,3 mio.



Passagertallet i uge 1 var på ca. 687.000.



Fra november 2003 har Metroens to første etaper været i fuld drift, jf. nedenfor. Der er i december 2004 realiseret en passagervækst på ca. 44 pct. i forhold til 2003.



De ugentlige opgørelser i dette notat bygger på foreløbige tal, hvorfor der tages forbehold for eventuelle senere justeringer.