

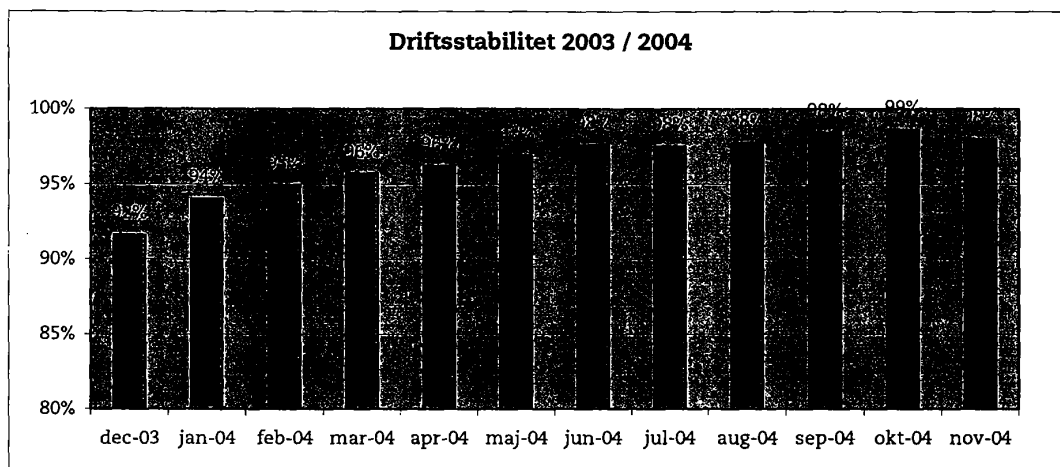
Ørestadsselskabet

14. december 2004

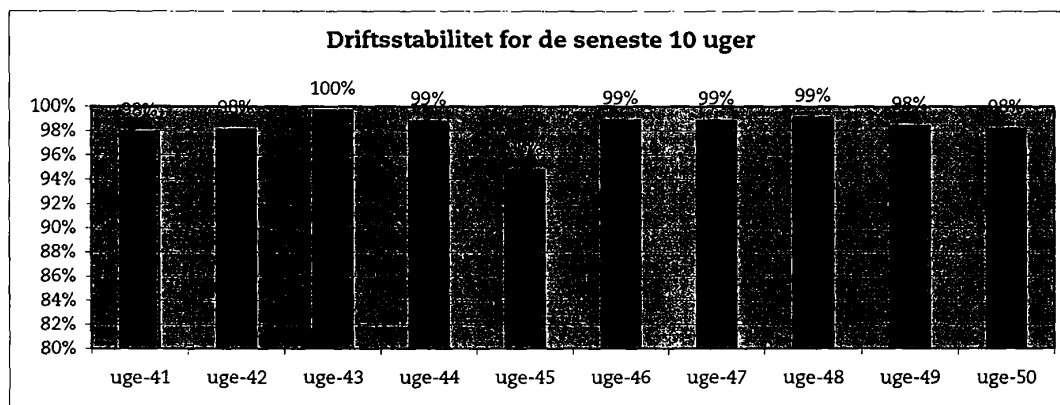
Metroens driftsstabilitet, passagertal og markedsføring, uge 50, 2004

Driftsstabilitet

Driftsstabiliteten i november var på ca. 98 pct.

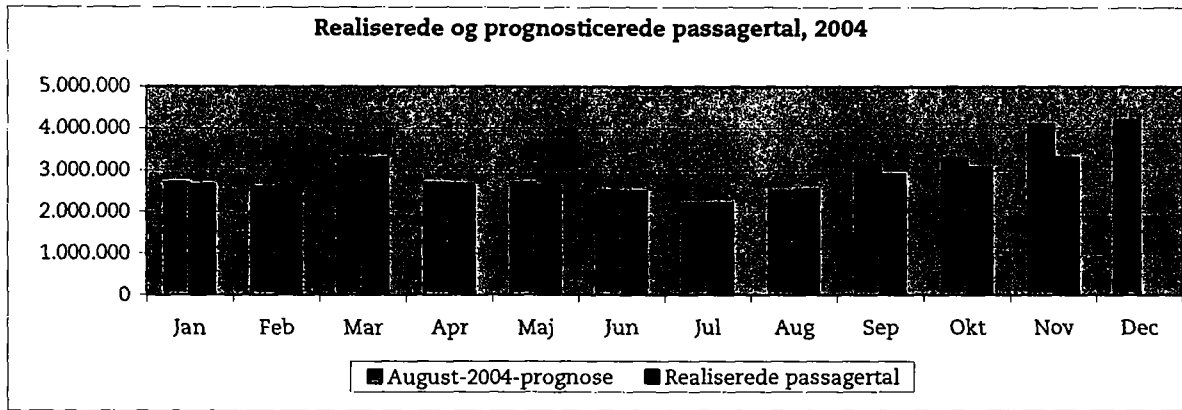


Driftsstabiliteten i uge 50 var på ca. 98 pct.

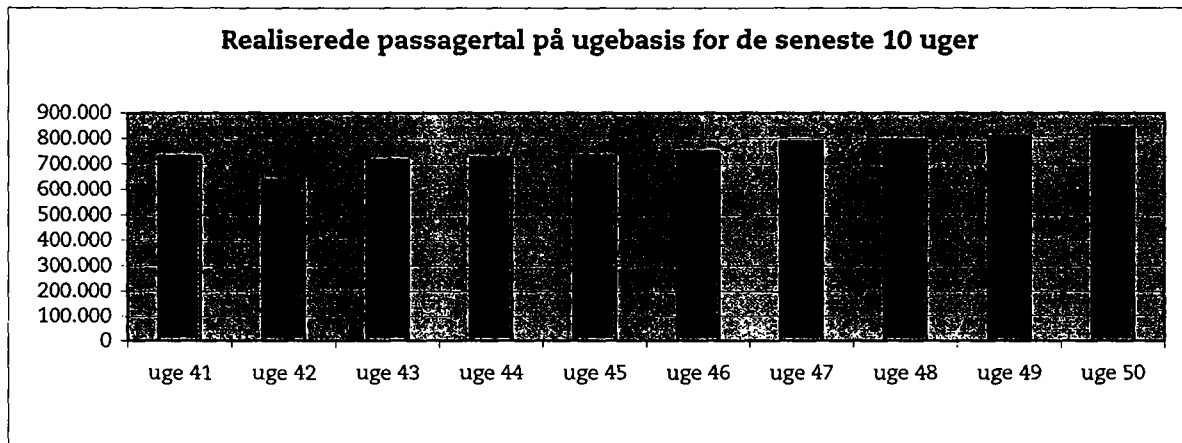


Passagertal

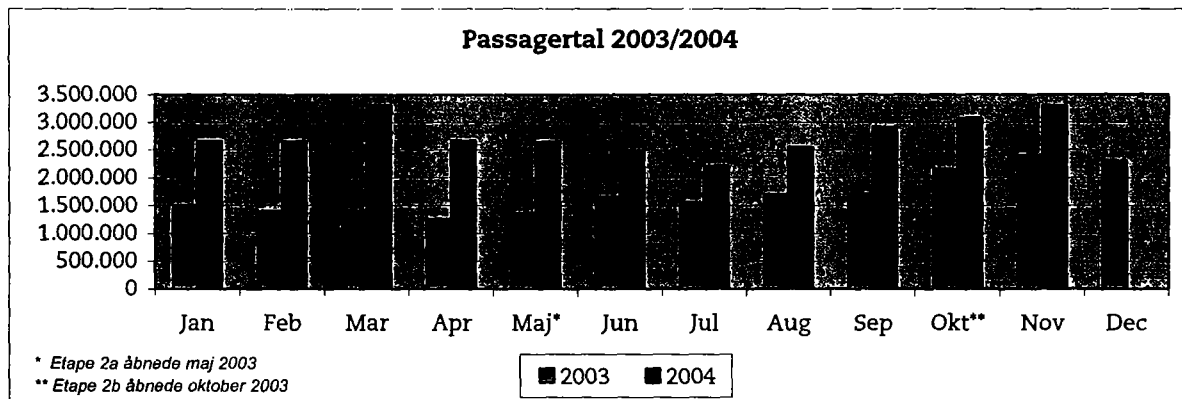
Passagertallet for november måned var på ca. 3,3 mio.



Passagertallet i uge 50 var på ca. 843.000.



Fra november 2003 har Metroens to første etaper været i fuld drift, jf. nedenfor. Der er i november 2004 realiseret en passagervækst på ca. 35 pct. i forhold til november 2003.



De ugentlige opgørelser i dette notat bygger på foreløbige tal, hvorfor der tages forbehold for eventuelle senere justeringer.