



IKT og Døve på Arbejdsmarkedet

Center for Døve • Castberggård • Jobcenter Århus Nord • Center for Tegnsprog og Tegnstøttet Kommunikation

Invitation til afslutningskonference vedrørende projektet:

”IKT – Døve på Arbejdsmarkedet.”

**Mandag d. 8. november 2004
kl. 10.00 – 15.15**
Castberggård, Job- og udviklingscenter



Tilmelding:



Østerskovvej 1, Urlev
8722 Hedensted

Telefon nr.: 76 58 73 17

Video tlf.: 76 83 32 30

E-mail: jobcenter@cbg.dk

www.castberggaard.dk

Tilmeldingsfrist: fredag d. 29. oktober 2004

DE EUROPÆISKE FÆLLESSKABER



Den Europæiske Socialfond

DE EUROPÆISKE FÆLLESSKABER

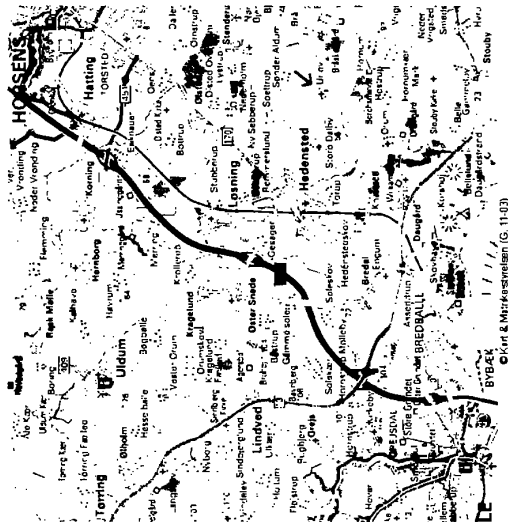


Den Europæiske Socialfond



IKT og Døve på Arbejdsmarkedet

Center for Døve • Castberggård • Jobcenter Århus Nord • Center for Tegnsprog og Tegnstøttet Kommunikation



Kørselsvejledning:

Her er en lille kørselsvejledning, så du lettere kan finde vejen til os.

Fra Vejle:

Du kører mod Horsens ad E3 (A10), ved Juelsminde-krydset drejes til højre mod Juelsminde - lige forbi Daugård By drejes til venstre mod Ørum - i Ørum by ved krydset drejes til venstre (skilt mod Castberggård) - ved slutningen af Ørum by umiddelbart efter en høj hæk drejes til højre mod Urlev - så ender du ved kirken, og vi ligger lige ved siden af.

Fra Horsens:

Du kører mod Juelsminde (ad Bjerrevej) - i Bjerre ved slutningen af byen drejes til højre mod Bråskov - ved slutningen af Bråskov by drejes til højre mod Urlev - pas på ind gennem skoven, der er mange sving - så ligger vi lige først for i Urlev.



deafNETWORK.dk

Center for Døve • Castberggård • Jobcenter Århus Nord • Center for Tegnsprog og Tegnstøttet Kommunikation

IKT og Døve på Arbejdsmarkedet



deafNETWORK.dk

Center for Døve • Castberggård • Jobcenter Århus Nord • Center for Tegnsprog og Tegnstøttet Kommunikation

Siden august 2002 har IKT-projektet fokuseret på opgradering i teknologi og kommunikation af ca. 90 døve personer på arbejdsmarkedet. Dette er sket dels via indførelse i ISDN- videotelefoni dels via delprojekterne:

- Oprættelse af en fjerntolkeservice (maj 2002), Center For Døve (CFD)
- Fjernundervisning i dansk via bl.a. PC og videotelefon, (aug. 2002) Castberggård (CBG)
- Undervisning af hørende kollegaer i tegnsprog via CD-Rom og videotelefon, (aug. 2003)
- Projektportal www.deafnetwork.dk, Jobcenter Nord (JCN)
- Udvikling af fjerntolkning/videoforbinding samt optæring af 10 tegnsprogtolke i disse færdigheder. (CFD/KC)
- Afholdelse af Nordisk konference for videotolke, (CFD)
- Serviceing af virksomhederne (CBG)
- Indsamling af data omkring døve og arbejdspladskultur, (CBG/KC)

Har du en døv kollega?

Har du en døv kollega?
Basal indføring i dansk tegnsprog for hørende kolleger. CD-Rom og teksthæfte.
Pris kr. 50

Henvendelse:

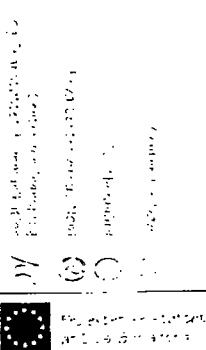
Center for Tegnsprog og Tegnstøttet Kommunikation - KC,
Kastelsvej 60,
2100 København Ø.
www.kc.dk
kc@kc.dk
tlf.: 35253860
fax: 35253862

Program

10.00	Ankomst, registrering og kaffe
10.30	Velkomst ved formanden for Danske Døves Landsforbund, Knud Søndergård
10.40	Indledning ved M/F Anne-Marie Meldgaard (S)
10.55	IKT-projektet - projektleder og repræsentanter for videotolke
11.15	Kaffepause
11.40	Evaluering af projektet ved døv deltager - Lisbeth Jensen - og arbejdsgiver - Poul Erik Brøchner - fra Tandlægerne Brøchner og Rahbek, Vamdrup.
12.10	Videotelefoni og fjerntolkning i Sverige, Projektleder Johnny Kristensen
12.40	Dan Olvhøj, Danske Døves Landsforbund, redegør for fremtidige behov vedr. videotelefoni og fjerntolkning.
13.00	Frokost
13.45	Workshops med forskellige videotelefoniløsninger
15.00	Opsummering ved Centerleder Bruno Madsen, Center for Døve
15.15	Kaffe og hjemrejse

deafNETWORK.dk

TKT en døve på arbejdsmarkedet



DE EUROPÆISKE FÆLLESSKABER

Den Europæiske Socialfond



DE EUROPÆISKE FÆLLESSKABER

Den Europæiske Socialfond

