



UFC BØRN OG UNGE

Socialudvalget
SOU alm. del - Bilag 176
Offentlig

- **Udvalget har**
bestemt at udarbejde
en rapport om
- **Udvalget har**
bestemt at udarbejde
en rapport om
- **Udvalget har**
bestemt at udarbejde
en rapport om
- **Udvalget har**
bestemt at udarbejde
en rapport om

Aabenraa den 26. januar 2005

Vedr.: Invitation til KABU Konference 14. & 15. april 2005

Vi er glade for kunne sende jer programmet for KABU Konferencen 2005, der byder på spændende indlæg, som kan være med til at kvalificere diskussionen om det sociale arbejde.

Samtidig bringer konferencen resultater fra de større delprojekter under KABU, som de seneste tre år har indsamlet og udviklet viden, der kan bidrage til at kvalificere implementeringen af anbringelsesreformens hovedtemaer.

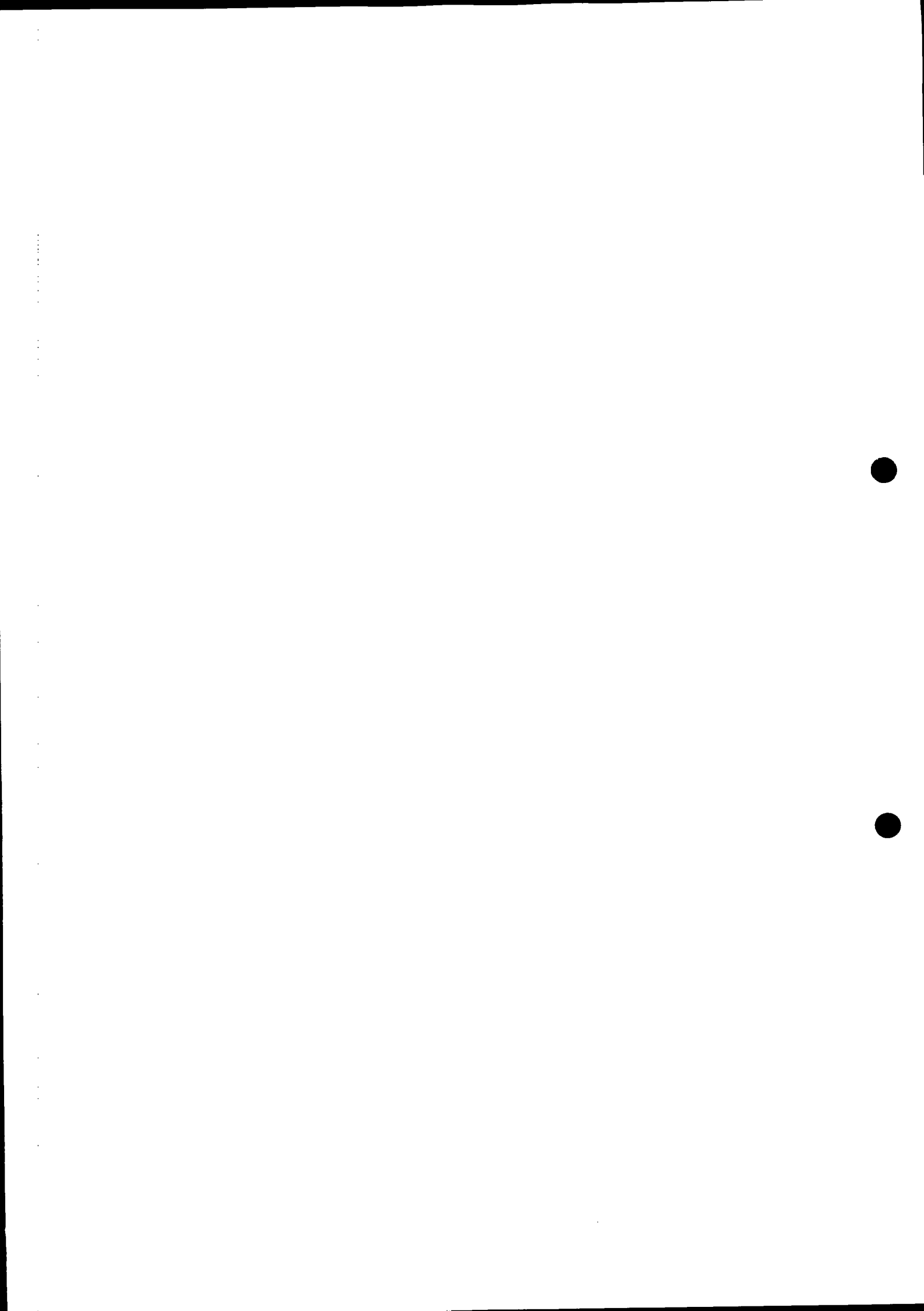
Vi håber at se jer på konferencen!

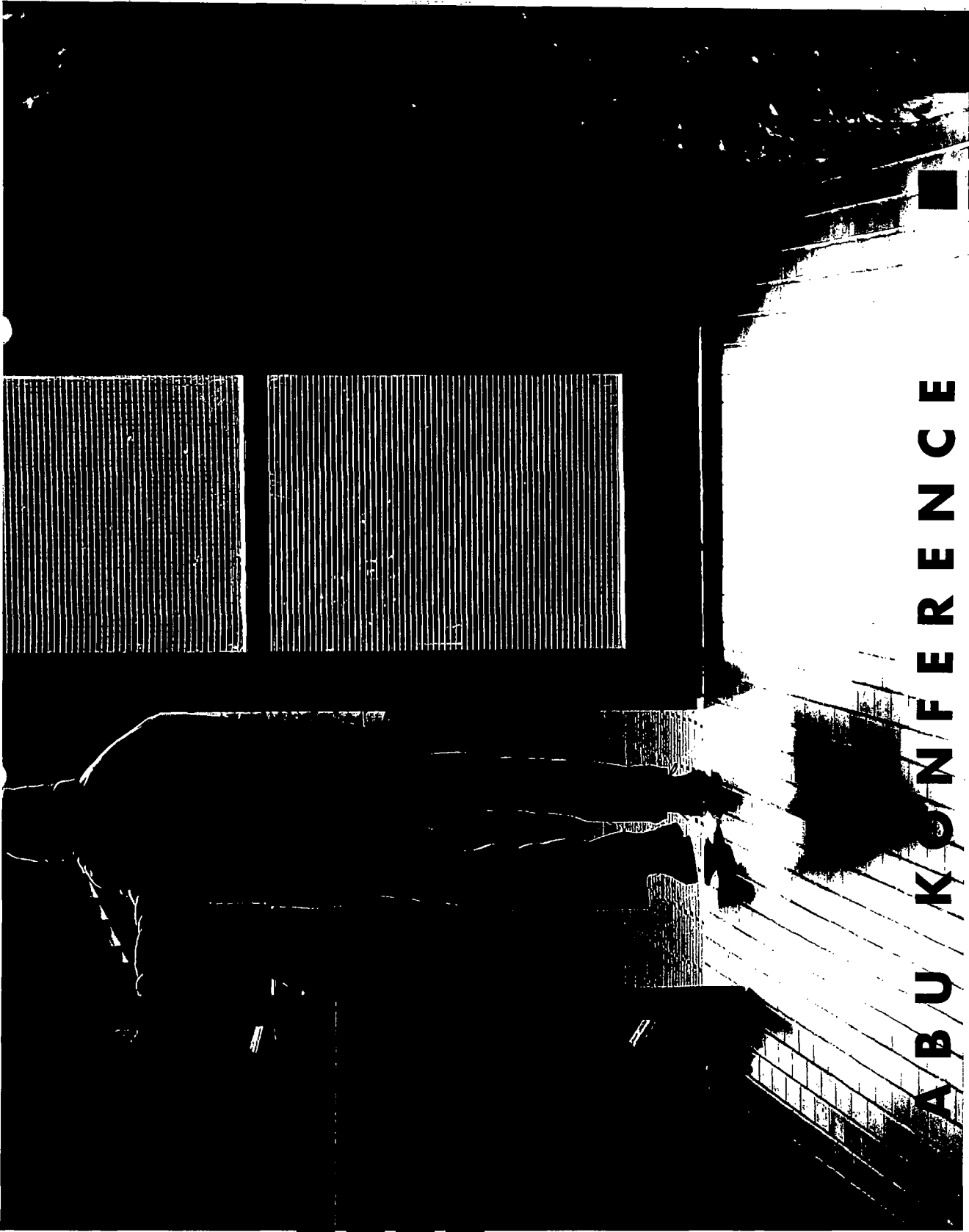
Venlig hilsen


Lise Færch

Centerchef

UFC Børn og Unge





ABU KONFERENCE

Den 14. & 15. april 2005 - Odense Congress Center

P R A K T I S K E O P L Y S N I N G E R

Tid og sted

KABU Konferencen afholdes i Odense Congress Center den 14.-15. april 2005.

Pris / betaling

Deltager begge dage 2500 kr.

Deltager begge dage uden overnatning 2000 kr.

Deltager 1. dag inkl. middag 1400 kr.

Deltager 2. dag 600 kr.

Tilmelding / bekræftelse

Via tilmeldingskuponen bagerst i programmet eller www.kabuprojektet.dk eller

Socialministeriet

Att. Preben Frederiksen

Holmens Kanal 22

1060 København K

Tlf. 33 92 46 69

Fax 33 93 25 18

Mail: pfr@sm.dk

Du modtager bekræftelse og faktura 1 uge efter tilmelding.

Hotel

Vi har reserveret værelser på Odense Congress Center og andre hoteller i Odense, så sæt kryds på tilmeldingskuponen ved det hotel, du vil bo på. I tilfælde af overbooking på et hotel, bliver vi nødt til at flytte enkelte personer til andre hoteller.

Yderligere oplysninger

KABU Sekretariatet

Haderslevvej 1

6200 Aabenraa

Tlf. 7363 0218

Mail: kabu@ufc-bu.dk

www.kabuprojektet.dk

Seminarer

Du skal tilmelde dig seminarerne på tilmeldingskuponen. Bemærk at seminarerne er grupperet i farver efter tema. Du kan vælge at følge en farve/et tema gennem konferencen eller shoppe mellem de forskellige farver/temaer.

■ Orange: Børn og unge

■ Lysegrøn: Forskning

■ Rød: Anbringelse og kvalitet

■ Blå: KABU delprojekter

VELKOMMEN

KABU Projektet har i de seneste tre år udgjort den organisatoriske ramme for flere hundrede fagpersoners arbejde med at udvikle kvalitet i en anbringelses mange og komplekse elementer. Nu nærmer KABU Projektet sig sin afslutning. Det markeres med denne konference – hvor KABU, med afsæt i de indsamlede resultater, sætter fokus på fremtiden.

KABU Projektet har haft et ret unikt fagligt afsæt, idet første fase indebar en afdækning af eksisterende viden i såvel Danmark som i Skandinavien og internationalt – forskningsmæssig viden, praksisviden og viden fra de berørte børn og deres forældre.

Denne vidensindsamling har gjort det muligt at identificere de områder, hvor vi har manglet viden og metodeudvikling, og lade disse områder være omdrejningspunktet i projektets senere faser:

- 6 større delprojekter
- 56 mindre projekter, der alle relaterer sig til et af syv overordnede temaer.

Vidensindsamlingen har samtidig vist sig værdifuld i forhold til den anbringelsesreform, Folketinget netop har vedtaget.

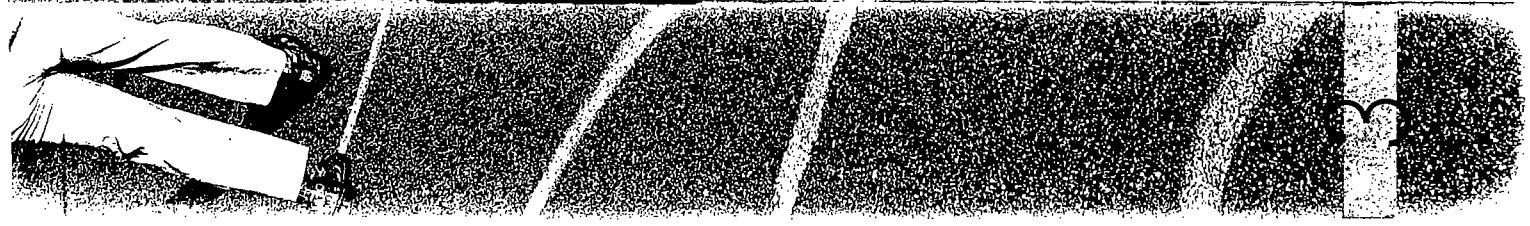
Set i det lys, står det klart, at den viden, der er indsamlet og udviklet i KABU-regi i høj grad kan bidrage til at kvalificere implementeringen af anbringelsesreformens hovedtemaer.

På KABU Konferencen er der primært lagt vægt på at præsentere resultaterne fra de større delprojekter og de overordnede temaer, som relaterer sig hertil. Men også flere af de mindre projekter deltager i en række seminarer.

Der vil senere blive udgivet temahæfter med afsæt i de syv temaer, der udgør paraplyen over de 56 mindre delprojekter. Disse meget praksisorienterede erfaringer vil desuden blive formidlet på en række formidlingskonferencer i efteråret 2005.

Velkommen!

Lise Færch, centerchef
UFC Børn og Unge



14. APRIL

9.00 - 9.30 **Ankomst og kaffe**

9.30 - 9.40 **Velkomst**

Lise Færch, centerchef, UFC Børn og Unge

9.40 - 10.00 **Konferencen indledes**

Eva Kjer Hansen, socialminister (V)

10.00 - 10.45 **Det sociale arbejde karakteriseret ved kvaliteter som menneskelighed og redelighed**

Peter Højlund – lektor, ph.d., RUC.

11.00 - 12.00 **Seminarer – se uddybende beskrivelse og indhold på de følgende sider**

■ Seminar 1

Børns retsstilling

Kirsten Ketscher

Københavns Universitet

■ Seminar 2

I krydsilden mellem

effektivitet og

faglig kvalitet

Pär Nygren

Socialhøgskolen,

Lillehammer

■ Seminar 3

Udvikling af

kvalitetsstrategier

Helene Falkenberg

Skovtofte Socialpædagogiske

Seminarium

■ Seminar 4

Lille indsats med

stor virkning

Birte Skov Henriksen

Britt Hansson Rønne,

P.S. foreningen

Forældrene Eva Hansen
og Gitte Hansen

12.00 - 12.45 **Frokost**

13.00 - 13.30 **Korsang v. Torstein Danielsen, Alsobate koret, Odense**

13.30 - 14.00 **Resultater fra evaluering af KABU delprojekter, COWI**

14.15 - 15.15 Seminarer

Seminar 5

Børneperspektivet og børnesamtalen

Karen Asta Bo
Den Sociale Højskole,
København

Seminar 2

I krydsilden mellem effektivitet og faglig kvalitet

– fortsat

Seminar 6

Etniske minoriteter og anbringelser

Susanne Pihl Hansen
Nina Hannemann
UFC Børn og Unge

Seminar 4

Forældrenes brugerperspektiv

- fortsættelse af Lille indsats med stor virkning

Lene Jørgensen
FBU
Pia Nielsen
Helsingør Kommune

15.15 - 15.45 Kaffe pause

15.45 - 16.45 Seminarer

Seminar 7

Børnesamtalen

Dorthe Kildedal Nielsen
Aalborg Universitet i samarbejde med Thisted Kommune

Seminar 8

Slægtsanbringelser

Anne Dorthe Hestbæk
Andreas Lindemann
SFI

Seminar 9

Anbragte unges perspektiv

Alma Ankerbo
Bente Nielsen
Naja Erikson,
TABUKA

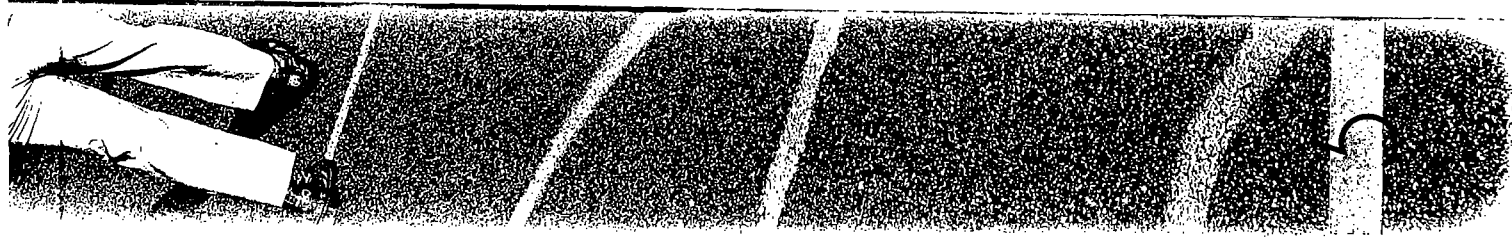
Seminar 10

Normalsystemets rummeliggørelse og anbringelser

Jytte Hansen
UFC Børn og Unge

19.00

**Festmiddag med fuld musik.
Tag danseskoene med!**



15. APRIL

9.15 - 10.00 **Om udsatte børn- og ungepolitikken – og økonomiske incitamentsmodeller på børn- og ungeområdet i kommunen**
Leif Gjørtz Christensen, chef, Familieafdelingen, Århus Kommune

10.15 - 11.15 **Seminarer**

■ Seminar 11	■ Seminar 12	■ Seminar 13	■ Seminar 14
Strategi for børn og unge-arbejdet - implementering af projekterfaringer	Dokumentation og effektmåling ved behandling af utilpassede unge	Kvalitet – og økonomistyring	RUGO
Anne Jastrup Winnie Kjærsgaard, Aalborg Kommune	Tore Andreassen Barne- og familiedepartementet, Norge	Pernille Kvarring KI	Ingrid Strøm To RUGO konsulenter

12.00 - 12.45 **Frokost**

13.00 - 14.00 **Seminarer**

■ Seminar 15	■ Seminar 12	■ Seminar 16	■ Seminar 17
Kvalitet i skolegangen for børn og unge anbragt på social-pædagogiske opholdsteder	Dokumentation og effektmåling ved behandling af utilpassede unge	Dokumentation og kvalitet	Tilsyn
Søren Frost, Vibekke Kinch, Århus Kommune	- fortsat	Kjeld Boysen Møller Lene Vogensen Frederiksholm Akutinstitution	Knud Erik Pedersen Ester Madmborg UFC Børn og Unge

14.00 - 14.30 **Historiefortælling v/ Vigga Bro skuespiller og fortællerske**

Vigga Bro har i mange år arbejdet med fortællinger som ramme for væsentlige emner som livet, kærligheden og døden og hun er kendt for på en kraftfuld og nænsom måde at bevæge og berøre sine tilhørere.
Vigga Bro vil afslutte KABU Konferencen og sende os alle hjem med eftertanke til rejsen.

14.30 **Farvel og tak for denne gang v/Lise Færch, centerchef, UFC Børn og Unge**

HOVEDTALER

Peter Højlund

Peter Højlund, lektor ved Institut for Samfundsvidenskab, Roskilde Universitetscenter.

Peter Højlund har tidligere udgivet bogen "Socialrettsfilosofi" (2000) og arbejder sammen med kollegaen lektor Søren Juul på en undersøgelse af den bedste prognose for den gode indsats, der tager afsæt i betydningen af anerkendelse af den enkeltes ret til at definere visionen om det gode liv på egne præmisser.

Peter Højlund vil blandt andet berøre de etiske aspekter i socialt arbejde i krydsfeltet mellem menneskelighed, myndighed og faglig dømmekraft. Ligesom han vil komme ind på, hvilke konsekvenser det kan få på det sociale arbejde med de mest udsatte børn, unge og deres forældre, når etiske og retlige hensyn sættes i spil i forhold til økonomi, politik og forvaltningens ønsker om mest mulig effektivitet.

Leif Gjørtz Christensen

Leif Gjörtz Christensen, cand.psych. og chef for Familieafdelingen, Århus Kommune.

De personligt sårbare og socialt udsatte børn og unge har brug for en særlig bevågenhed og politik, der kan sikre dem mod social marginalisering og udstødning.

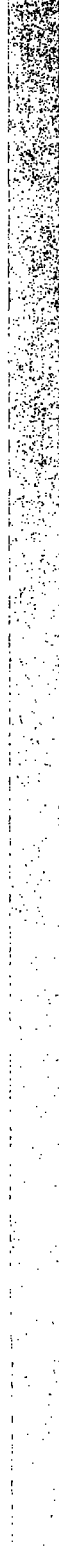
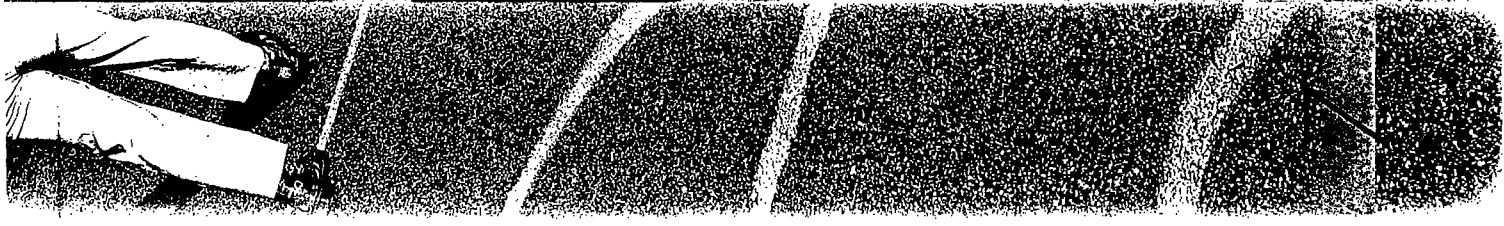
De kommende lovændringer i Serviceloven (Anbringelsesformen) pålægger kommunerne at formulere en børnepolitik, som skal besluttes politisk. Leif Gjörtz Christensen vil i sit oplæg give inspiration til dette arbejde med afsæt i de erfaringer, man har gjort i Århus Kommune.

Århus Kommune har i 2001 besluttet en politik, som omfat-

ter de 2 magistratsafdelinger og 4 forvaltningsgrene: Familie / Beskæftigelse og Skole / Fritid bestående af ca. 14.000 medarbejdere. Organiseringen og implementeringen af denne politik er lagt ud til akterne i de lokalområder og skoledistrikter, hvor børnene og de unge lever med deres familier og netværk.

Politikken tager afsæt i 4 handleorienterede indsatsområder: tidlig, lokal, rummelig og koordineret og indeholder værdier, resultatmål og handleplaner på en lang række områder.

Nogle af de mere udfordrende udviklingsfelter i dette arbejde findes i det tværfaglige og tværgående samarbejde lokalt og på decentralt/centralt ledelsesniveau, hvor en lang række lovgivningsområder skal kobles sammen. Men også i udviklingen af forskellige økonomiske incitamentsmodeller, hvor lokale kræfter kan gå sammen om at sætte på at beholde de unge hjemme og i lokalrådets skole ved en intensiv og koordineret indsats byder på udfordringer i udviklingsarbejdet.



SEMINAR BESKRIVELSER

TORSDAG 14. APRIL KL. 11.00 – 12.00

Seminar 1

Børns retsstilling

Kirsten Ketscher, professor og cand. jur. i socialret ved
Det Juridiske Fakultet, Københavns Universitet

Kirsten Ketscher forsker i socialret ud fra en retlighedsorienteret synsvinkel, og netop rettens voksende betydning for grundrettigheder er centrale problemstillinger i det sociale arbejde.

Kirsten Ketscher vil komme ind på, hvorledes anbringelsesreformens præcisering af inddragelse af børn, unge og forældre kan understøtte sikringen af børns og deres forældres retssikkerhed.

Hvordan sikres det, at inddragelsen af børnene er tilstrækkelig til at sikre en god kvalitet i anbringelsen?

Seminar 2

I krydsiden mellem effektivitet og faglig kvalitet

Pär Nygren, professor ved Socialhøgskolen,
Lillehammer, Norge

Pär Nygren har arbejdet og forsket i krydsfeltet mellem faglig kvalitet og effektivitet.

Pär Nygren præsenterer dels refleksioner over kvalitet og kvalitets sikring i det sociale arbejde og dels den konkrete Fagmodel, som er et centralt begreb i kvalitetsarbejdet med udsatte børn og unge.

Hervedover præsenteres et konkret eksempel på anvendelsen af Fagmodellen i kommunal praksis.

Bemærk at Pär Nygrens oplæg løber over 2 seminarer.
Fortsætter kl. 14.15 -15.15.

Seminar 3

Udvikling af kvalitetsstrategier

Helene Falkenberg, adjunkt ved Skovtofte Socialpædagogiske Seminarium afholder seminariet i samarbejde med dægninstitutionen Thorshøjgaard

KABU delprojektet er udviklet og gennemført i et samarbejde mellem institution og seminarium, hvor studerende har spillet en central rolle i indsamling af de kvalitative data.

Projektet præsenterer de vigtigste pointer med projektet, som er at indfange og udvikle kvalitet i forhold til målgruppen af sent udviklede unge og enkelte unge med borderline diagnoser. Thorshøjgaard består af 4 bo-afdelinger, forskellige værksteder, en skole samt en projektafdeling - i alt 60 ansatte og 60 indskrevne. Ideen har været at udvikle et BIKVA-orienteret kvalitetsudviklingsredskab.

Brugernes inddragelse er vigtig i udviklingen af det kvalitative indhold af, hvad et godt liv er. Det forudsættes, at metoden kan anvendes igen og igen til kvalitetscheck på institutionen og løbende udvikling af tilbuddet, samtidig med at kvaliteten diskuteres - og alle arbejder i den rigtige retning.

Seminar 4

Lille indsats med stor virkning

Birte Skov Henriksen, projektleder
Britt Hansson Rannje, projektmedarbejder,
P.S. Foreningen af Professionelle Støttepersoner
til anbragte børn

Forældrene Eva Hansen og Gitte Hansen

Forældrenes brugerperspektiv

Lene Jørgensen, socialrådgiver, FBU ForældreLANDSforeningen
Pia Nielsen, funktionsleder i Familieafdelingen i Helsingør Kommune

Det er en nyskabelse i socialt arbejde, at støttepersonen til forældre til anbragte børn ikke har direkte samarbejde med det øvrige professionelle netværk, men udelukkende er der for forældrenes skyld. Forældregruppen, som fra starten har været tilknyttet projektet, har sideløbende udarbejdet en forældrepièce til andre forældre, så de får kenaskab til, at det er hjælpsomt. Forældrene Eva Hansen og Gitte Hansen fortæller sammen med P.S. Foreningen af Professionelle Støttepersoner til anbragte børn om erfaringerne fra KABU delprojektet.

Målet med FBU ForældreLANDSforeningens projekt er at udvikle og afprøve metoder til at sikre information, involvering og samarbejde mellem barn, forældre, forvaltning og anbringelsessted.

Det sker i et samarbejde mellem Familieafdelingen i Helsingør Kommune og FBU ForældreLANDSforeningen. I projektet indgår familierådgiverne, den lokale døgninstitution og den lokale familiepleje.

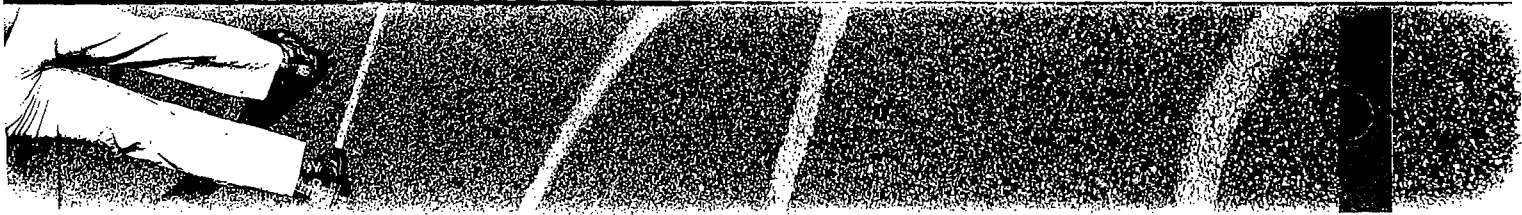
Forældre skal anerkendes som forældre, inddrages i videst muligt omfang i opgaverne omkring barnet og sikres mulighed for medvirken - samtidig med, at "barnets bedste" er i fokus. Samtidig skal forældre og børn støttes i at bevare og udvikle deres relation under anbringelsen og dermed øge muligheden for kontinuitet i barnets liv.

Forældre og børn har på det generelle plan været inddraget i projektet gennem fokusgruppintervjuer om deres erfaringer, ønsker og forslag. I seminaret formidles de vigtigste erfaringer fra projektet og fra Helsingør Kommunes arbejde med at implementere og videreudvikle arbejdet frem mod partnerskab med forældre og børn under anbringelsen.

Formidling af erfaringer fra projektet er tilknyttet projektet "Rør ikke min datters hestehale - uden at spørge mig først", som Børnesagens Fællesråd står for. Her udarbejdes en håndbog i forældreinddragelse.

Bemærk at oplægget løber over 2 seminarer.

Fortættelser kl. 14.15 -15.15.



Seminar 5

Børneperspektivet og børnesamtalen

Karen-Asta Bo, socialrådgiver og lektor på
Den Sociale Højskole, København

Karen-Asta Bo har gennem de senere år været central underviser og supervisor i efteruddannelsen af familierådgivere og andre, der til daglig inddrager børn og unge i undersøgelse og handlingsplan i forbindelse med sociale foranstaltninger, herunder anbringelse uden for hjemmet.

At inddrage børn i deres egen sagsbehandling er en udfordring, der kræver personlige såvel som faglige kompetencer. Ikke mindst i forhold til at mestre de faglige og etiske dilemmaer, der kan være forbundet med både at sikre børns selvstændige ret til at udtale sig, og samtidig sikre børn den nødvendige beskyttelse og omsorg.

Indtrykket fra undervisnings-, supervisions- og konsulentopgaver i flere forvalninger er, at mange sagsbehandlere påtager sig opgaven at tale med børn, men at det ofte betragtes som noget vanskeligt. Der rejser sig flere relevante spørgsmål: Skader jeg barnet mere ved tale med det, fordi barnet ikke kender mig? Kan man overhovedet høre et barns holdning til en given foranstaltning? Hvorfor er et barn modent nok til at kunne tale at blive inddraget?

Seminar 2

I krydsiden mellem effektivitet og faglig kvalitet
Fortættelse af formiddagens seminar

Seminar 6

Etniske minoriteter og anbringelser

Susanne Pihl Hansen og Nina Hannemann,
konsulenter, UFC Børn og Unge

KABU delprojektet handler om kvalitet i anbringelser af børn og unge med anden etnisk baggrund end dansk

Projektet har afdækket eksisterende viden på området samt gennemført et 1-årigt metode- og kvalitetsudviklingsforløb på to døgninstitutioner.

Projektet er afsluttet med en håndbog, som er målrettet medarbejderne på døgnområdet.

Erfaringerne fra projektet bliver præsenteret, og der gives en række konkrete bud på, hvordan arbejdet med de anbragte etniske minoritetsbørn og -unge samt deres familier kan kvalificeres.

Seminar 4

Forældrenes brugerperspektiv

Fortættelse af formiddagens seminar
Lille indsats med stor virkning

Seminar 7

Børnesamtalen

Dorthe Kildedal Nielsen, Aalborg Universitet i samarbejde med Familieafdelingen, Thisted Kommune

Som et supplement til et større udviklingsprojekt i Thisted Kommune har dette KABU delprojekt som mål at rette opmærksomheden mod tilsynsfunktionen som en særlig del af hele anbringelsesprocessen samt at tage udgangspunkt i børnenes/de unges egne oplevelser af kvalitet i tilsynet.

Herunder er det hensigten at se på i hvilken grad og på hvilken måde barnet/den unge skal inddrages i tilsynet/anbringelsesprocessen samt undersøge hvilke former for barrierer, der kan præge samspillet mellem tilsynsførende og barnet/den unge i den hensigt at muliggøre refleksion og diskussion vedrørende en overvindelse af disse.

I forbindelse med projektet er der udarbejdet en manual for tilsynsfunktionen på baggrund af de kvalitetskriterier, som udvikles med udgangspunkt i børnenes/de unges perspektiver på "det gode tilsyn". Manualen og erfaringer fra projektet præsenteres i dette seminar.

Seminar 8

Slægtsanbringelser

Anne Dorthe Hestbæk, cand. scient.pol., SFI
Andreas Lindemann, cand.scient.pol., SFI

Anne Dorthe Hestbæk og Andreas Lindemann præsenterer KABU delprojektet "Kortlægning af slægtsanbringelser".

Projektet præsenterer de vigtigste pointer i den aktuelle diskussion om slægtsanbringelser, herunder den aktuelle viden om anbringelser af børn hos slægt og netværk i Danmark og Norden. Hvilke perspektiver indgår i forhold til Anbringelsesreformens fokusering på udvikling af dette felt sammenholdt med de nordiske erfaringer.

Seminar 9

Anbragte unges perspektiv

Alma Ankerbo
Bente Nielsen
Naja Ericson,
TABUKA

TABUKAs bidrag er meget vigtigt i KABU og i diskussionen om, hvad der er kvalitet i anbringelsen af børn og unge.

Det er første gang, at tidligere anbragte fra hele landet har været samlet for at diskutere anbringelse. Og det er første gang, de kommer til orde med en sammenhængende og gennemarbejdet rapport.

Deltagerne kommer primært fra "Baglandet" i Århus, "Baglandet" i København, "De 4 årstider" og "Baggrunden Fristedet". Godt 40 tidligere anbragte har været samlet til to konferencer for at drøfte, hvad der er godt og skidt i forbindelse med anbringelser, og hvordan man med udgangspunkt i barnet / den unges bedste kan sikre en god anbringelse

Med udgangspunkt i rapporten fra konferencerne har



TABUKA samlet deres erfaringer i en bog, der udkommer februar 2005.

Seminar 10

Normalsystemets rummeliggørelse og anbringelse

Jytte Hansen, konsulent, UFC Børn og Unge

Et af KABU Projektets store vidensindsamlinger diskuterer med afsæt i en omfattende vidensindsamling rummelighedsbegrebet i relation til anbragte børn og forudsætningerne for at udvikle handleorienterede perspektiver. Projektet består af rummelighed set fra tre perspektiver: anbringelse, reintegrering og lokalisering.

Anbringelse og reintegrering belyses gennem en kvalitativ interviewundersøgelse blandt 110 børn, unge og fagfolk med afsæt i børneperspektivet. Lokaliseringsdelen tager afsæt i tre kommuners børnepolitik, der især belyses ud fra et institutionel/organisatorisk perspektiv.

FREDAG 15. april kl. 10.15 -11.15

Seminar 11

Strategi for børn og ungearbejdet

- implementering af projekterfaringer

Anne Jastrup, vicekontorchef og

Winnie Klæsdam, Aalborg Kommune

Aalborgs Kommunes børn- og ungepolitik præsenteres her sammen med KABUs delprojekt i Aalborg Kommune.

Baggrunden for projektet er konklusionerne i SFIs rapporter om såvel det forebyggende arbejde i kommunerne og SFIs forskningsoversigt i 2003. Suppleret med stikprøvemålinger i Aalborg Kommunes anbringelsessager viser det et klart behov for, at der arbejdes med kvalificering af medarbejderne og systematiske forbedringer af arbejdsprocesserne i alle anbringelsens faser.

KABUs delprojekt har arbejdet med konkretisering af metodekrav, fastlæggelse af retningslinier og processer i samarbejdet og udvikling af:

- "hjælpeværktøjer" i form af instruktionsmateriale og beskrivelse af arbejds gange og dets delprocesser i forberedelsen af en anbringelse
- faglige behandlingsfora som led i kvalitetssikringen
- metoder

Seminar 12

Dokumentation og effektudmåling ved behandling af utilpassede unge

Tore Andreassen, projektleder for Institutionsprojektet,

Barne- og familiedepartementet, Norge

Tore Andreassen er psykolog og forsker og har arbejdet en årrække i kommunalt børneværn og i institutioner i Norge. Han er projektleder i "Institutionsprojektet", og forfatter af bogen "Behandling av ungdom i institutioner - Hva sier forskningen?" Institutionsprojektet er et samarbejdsprojekt mellem norske og svenske myndigheder.

Projektet består af gennemgang af forskning omkring behandling af utilpassede unge i institution, udvikling af en behandlingsmodel baseret på forskningen, implementering af behandlings-

modellen i Norge og Sverige og evaluering af behandlingsmodellens effektivitet.

Der præsenteres her en systematisk model for, hvordan tiltag for utilpassede unge i institution og efterfølgende hjemgivelse kan dokumenteres, kvalitetssikres og effektmåles.

Seminarret fokuserer både på effektmåling og på, hvordan tiltag kan kvalitetssikres uden effektmåling. Kvalitetssikring uden effektmåling afhænger af retningslinjer fra eksisterende forskning. De centrale begreber defineres i deres kontekst, ligesom aktuel forskning på feltet kort præsenteres.

Bemærk at Tore Andreassens oplæg løber over 2 seminarer. Fortsætter kl. 13.00 - 14.00.

Seminar 13

Økonomistyring i anbringelsesarbejdet

- bedre sagsbehandling?

Pernille Kvarning, chefkonsulent, KL

Udvikling af undersøgelse og tværfagligt samarbejde er nogle af de centrale forudsætninger for dokumentation, kvalitet og effektivitet. Indsætter i forhold til komplekse personlige og sociale problemstillinger må kunne dokumenteres og effekt og virkning måles, så vi dels finder ud af, hvad der virker for hvem, og dels hvad det koster.

Kan kvalitet måles på effekt, og hvordan kan det bruges til at kvalificere det sociale arbejde og indsatsen over for de personligt sårbare og socialt udsatte børn og unge?

Kommunerne har en tendens til at vælge forskellige værktøjer og systemer til dokumentation mv., og det har afgørende betydning for overblikket på landsplan.

Seminar 14

RUGO

Ingrid Strøm, projektleder, RUGO
To RUGO konsulenter fra projektkommunerne

RUGO er et samlet introduktion, godkendelses- og uddannelseskoncept for familier, der ønsker at blive plejefamilie.

RUGO projektet er udsprunget af et ønske om forbedre forundersøgelsen og introduktionen af familieplejere samt at skabe en bedre faglig opfølgning af plejeforhold. Målet er en kvalitativ forbedring af området og at hindre unødige genanbringelser.

Der er udarbejdet to forslag kaldet RUGO 1 og RUGO 2.

RUGO 1 adskiller sig fra normal praksis ved, at godkendelsesproceduren er en del af grundkurset. RUGO 1 er afprøvet i Aabenraa Kommune.

RUGO 2 tager udgangspunkt i nuværende dansk praksis, men forundersøgelsen udvides tidsmæssigt og indholdsmæssigt. RUGO 2 er afprøvet i Odense og Hundested Kommune.

Resultater fra projektet og de deltagende kommuner præsenteres på seminarret.

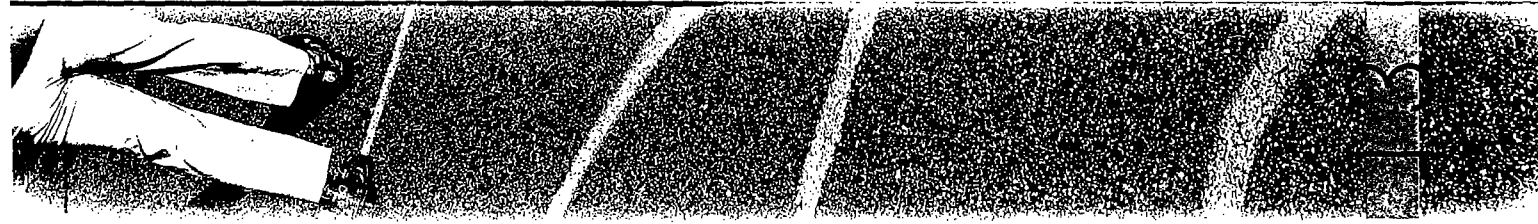
Kl. 13.00 - 14.00

Seminar 15

*Kvalitet i skolegangen for børn og unge
anbragt på socialpædagogiske opholdsteder*

Søren Frost, cand.psych., leder af Center for
Socialfaglig Udvikling, Århus Kommune
Vibeke Kinch, konst. skoledirektør, Århus Kommune

Undersøgelsens centrale pointer præsenteres og perspektiveres



med henblik på håndtering i det lokale tværfaglige og tværsektorielle samarbejde i relation til anbringelsesreformen og den forestående kommunalreform. Seminaret præsenterer et særligt fokus på udviklingen af en sammenhængende og koordineret politik for de udsatte børn og unge. Herunder samarbejdet mellem skolen og det sociale system – og på det helt konkrete plan i forhold til, hvad det forudsætter af indsats fra skoleforvaltningen og PPR dels i forhold til undersøgelsesfasen if: Anbringelsesreformen, og dels hvad disse informationer kan indeholde om fagligt niveau, indlæringsvanskeligheder og sociale vanskeligheder mv.

Seminar 12

Dokumentation og effektmåling ved behandling af utilpassede unge
Fortættelse af formiddagens seminar

I øjeblikket arbejder Frederiksholm Akutinstitution med et projekt om udslusning, det vil sige indsatser i forhold til barnet eller den unges flytning fra institution til hjemmet. I forlængelse af dette projekt har det været oplagt at se nærmere på tilrettelæggelse af den støtte, som barnet eller den unge måtte have behov for efter udslusningsfasen.

Frederiksholm arbejder med en faglig model – inspireret af Pär Nygren -, der sætter bestemte standarder for, hvordan man bør kombinere teori, strategi, metode, rammer mm. for at opnå de ønskede kvalitetsmål indenfor et bestemt praksisfelt. Den faglige model bruges til at sikre, at indsatsen styres af mål i stedet for af midler og metoder, således at metoderne udvælges, så de kan bidrage til at opfylde de mål, der opstilles af/ for barnet eller den unge. Anvendelse af faglige modeller indebærer desuden en systematisk kvalitets- og kompetenceudvikling af de medarbejdere, der udøver indsatsen

Seminar 16

Efterværn og brobygning
Kjeld Boysen Møller, udviklingsmedarbejder,
Lene Vogensen, projektmedarbejder,
Frederiksholm Akutinstitution

Projekt Efterværns formål er at udvikle en mere sikker afklaring af behov for efterværnsindsatser, tydelighed omkring mål og en mere præcis tilrettelæggelse, gennemførelse og opfølgning på disse.

Projektet er et led i Frederiksholm Akutinstitutions arbejde med brobygning, som omfatter en række tiltag, der sætter fokus på indsatser før og efter anbringelsen.

Seminar 17

Tilsyn
Ester Malmberg, konsulent, UFC Børn og Unge
Knud Erik Pedersen, ekstern konsulent

Styrelsen for Social Service har ønsket en kortlægning og analyse af amternes pædagogiske tilsyn med anbringelsessteder for børn og unge.

På baggrund af en landsomfattende erfaringsopsamling belyser projekt Tilsyn det generelle tilsyns organisering, rammer og fokusområder på henholdsvis døgninstitutions- og opholdsstedsområdet. Projekt Tilsyn er et KABU delprojekt.

Følgende temaer er belyst i projektet og præsenteres i dette seminar:

- Tilsynets service- versus autoritetsrelationer
- Spillerum for lokale variationer versus retssikkerhed
- Snitfladen mellem specifikt og generelt tilsyn
- Afgrænsning af det pædagogiske element i tilsynet
- Fordele og ulemper ved typiske organiseringsformer i lyset af strukturreformen.

KABU KONFERENCE 14.-15. APRIL 2005

Tilmeldingsfrist 14. marts 2005

Navn: _____
Titel: _____ Arbejdssted: _____
Adresse: _____
Kommune: _____
Tlf: _____ Mail: _____
Faktura sendes til: _____

- Deltager begge dage 2500 kr.
 Deltager begge dage uden overnatning 2000 kr.
 Deltager 1. dag inkl. middag 1400 kr.
 Deltager 2. dag 600 kr.

Jeg / vi ønsker at bo på:

- First Hotel Grand Scandic Odense
 Ansgar Hotel Knudsens Gaard
 Windsor Clarion Plaza
 Odense Congress Center
 Sæt venligst kryds, hvis du ønsker transport mellem OCC og hotel

Tilmelding til seminar

Den 14. april

Kl. 11.00 - 12.00

1 2

3 4

Kl. 15.45 - 16.45

7 8

9 10

Den 15. april

Kl. 10.15 - 11.15

11 12

13 14

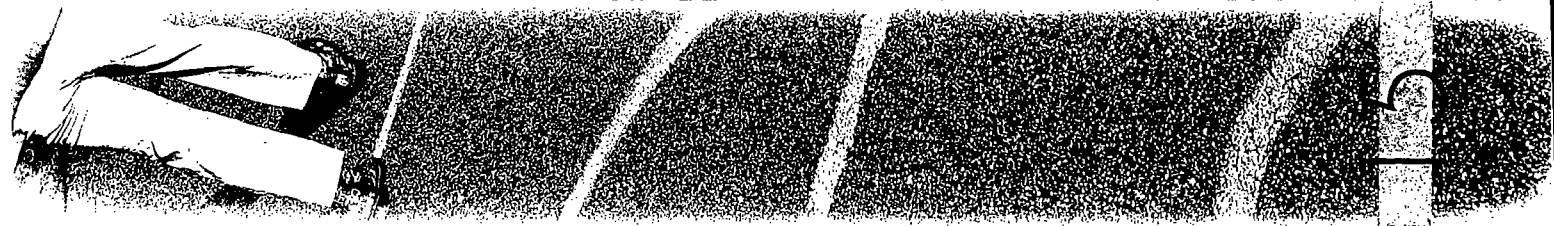
Kl. 14.15 - 15.15

5 6

Kl. 13.00 - 14.00

15 16

17





Socialministeriet
Att.: Preben Frederiksen
Holmens Kanal 22
1060 København K



SOCIALMINISTERIET
STYRELSEN FOR SOCIAL SERVICE

