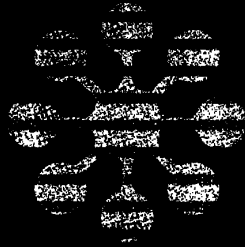


Anlægsplan 2004





eltra

Anlægsplan

2004

for
transmissionssystemet



Anlægsplan 2004 for transmissionssystemet

Dato: 3. november 2004

Sagsnr.: 5373

Dok.nr.: 211284

Reference: JKJ/RIH

Eltra's bestyrelse har godkendt
Anlægsplan 2004 på mødet
den 3. november 2004.

Omslag og illustrationer:

Franck Wagnersen

Fotografer:

Michael Bo Rasmusen, Baghuset

Joan Kjærsgaard, NV Net

Henrik Lund

De fleste af billederne er taget ved indvielsen
af Nordjyllandsledningen lørdag den 18. sep-
tember ved et stort åbent hus arrangement på
station Gistrup ved Aalborg.

Layout og opsætning:

Eltra's informationsafdeling

Repro og tryk:

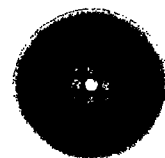
Kertemind Tryk

ISSN 1600-9754

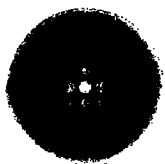
December 2004



Indholdsfortegnelse



Resume og konklusion	5
Rammer for Anlægsplanen	13
Samarbejdet med regionale selskaber	14
Plangrundlag	15
Dimensioneringsgrundlag	16
Transmissionsnettets tilstand indtil 2012	18
National handlingsplan frem til 2010	20
Kapacitet til nabo-områder	21
Eliminering af interne flaskehalse	23
Hvor er flaskehalsene i det interne net?	23
Muligheder for effektivisering	24
Saneringsplanlægningen	27
Saneringspolitik	27
Anlæg, der forventes bortsaneret	28
Længden af luftledningsnettet	29
Afsluttede projekter, 2004	31
400 kV Vendsysselsværket-Trige	31
Reaktorkapacitet	32
Kabellægning af 150 kV Ådalen-Gistrup	33
Telekommunikation	33
Planlagte ny- og ombygninger, 2005-2008	35
150 kV-saneringer	35
150/60 kV-stationer og -transformere, 2005-2008	36
Telekommunikation, 2005-2008	36
Sanering Vejle-Horsens, 2005	38
Opgradering af 150 kV Tange-Trige, 2005	39
Systemværn	40
Renoveret Konti-Skan 1, 2005	41
150/60 kV-station i Kærbybro, 2006	42
Ombygning af 400 kV Kassø-Revsing, 2008	43
Tilslutning af havmøllepark Horns Rev B, 2008	45
Sanering af nettet i Aalborg, 2006-2008	47
Demonstrationsprojekt, 1 MW ellager, 2006	48
Planlagte ny- og ombygninger, 2009-2012	49
Nettet på Vestkysten, 2009-2010	49
Skagerrak 4 til Norge, 2008-2010	51
Storebæltsforbindelsen, 2009-2012	51



Renoveringsprojekter, 2005-2012	53
HVDC-luftledningen, Skagerrak 3, 2006-2008	53
HVDC-luftledningen, Konti-Skan 1 og 2, 2006-2007	53
Opgradering af Landerupgård-Hatting-Malling, 2005-2006	53
Renovering af 400 kV-anlæg, 2005-2012	53
Renovering af 150 kV-anlæg	54
Mulige ny- og ombygninger i perioden indtil 2012	55
400/150 kV-transformer i Landerupgård	55
Saneringer i nettet omkring Trige	55
Reaktiv effekt	55
Forøgelse af overføringskapaciteten på Tysklandsgrænsen	57
Opsamlingsnet for havmøller	58
Yderligere saneringer i Aalborgområdet	59
150/60 kV-stationer	60
Økonomi	61
Samlet investeringsbehov	61
Afsluttede projekter	63
Investeringsbehov, 2005-2008	63
Investeringsbehov, 2009-2012	64
Referencer	65
Bilag 1: Data for 150/60 kV-stationer	66
Bilag 2: Renoveringsbehov indtil 2012	68
Bilag 3: Transmissionsnettet, planlagt netudvikling til og med 2012 ..	69
Bilag 4: Eltra's tele- og infrastrukturer forventet restrukturering frem til 2008	70
Bilag 5: Investeringsbehov til ny- og ombygninger, 2005-2012	71
Bilag 6: Gældende netdimensioneringskriterier fra 1995	74

ELTRA
ELECTRICITY
TRANSMISSION
CORPORATION
OF DENMARK



Fjordvejen 1-11 · 7000 Fredericia

Telefon: 76 22 40 00 · Fax: 76 24 51 80 · E-mail: eltra@eltra.dk

Internet: www.eltra.dk

ISSN 1600-9754