

VÆLGERNES
mandat

MÆRKESAG

parti

Christiansborg



POLITIKER

FOLKETINGSVALG

kandidat



lokalaflædeling

DEMOKRATI

VÆLGEREDS

overbevisning



HVERVE



Dit Demokrati:

OPGAVER TIL FILMEN

HVAD ER ET POLITISK PARTI?



INDHOLD

INTRO (ARK1)

1. Før du ser filmen
2. Mens du ser filmen
3. Efter du har set filmen

TJEK DIN FORSTÅELSE (ARK2)

1. De forskellige partier
2. Samarbejde på tværs i Folketinget
3. partiforeningerne

BESKRIV DINE HOLDNINGER (ARK 3)

1. Hvis du skulle starte et nyt parti ...
2. Meningsmåling

LAV DIN EGEN UNDERSØGELSE (ARK 4)

1. Start med en brainstorm
2. Skriv undersøgelsesspørgsmål
3. Gennemfør din undersøgelse

PRÆSENTER DIN UNDERSØGELSE (ARK 5)

ORDBOG (ARK 6)

INTRO

Opgaverne her hører til filmen **HVAD ER ET POLITISK PARTI?** Formålet med filmen og opgaverne er, at du lærer om, hvad et politisk parti er.

1. FØR DU SER FILMEN

1.1 Vurder dig selv

Hvor meget ved du om politiske partier? Sæt kryds.



1.2 Tænk og skriv

Hvad får disse ord dig til at tænke på? Skriv dine tanker ned.

PARTI	POLITIKER	MÆRKESAG

2. MENS DU SER FILMEN

Skriv ned:

- hvad du synes er vigtigt, og
- hvad du undrer dig over.

Formuler dine punkter som spørgsmål.



3. EFTER DU HAR SET FILMEN

- Gå så tilbage til øvelse **1.2 TÆNK OG SKRIV**. Måske kan du tilføje noget, efter du har set filmen.
- Undersøg ord, du ikke forstod. Skriv deres betydning ind i ordbogsarket, som du finder bagest i opgavesættet.
- Svar på de spørgsmål, du har stillet til filmen.



TJEK DIN FORSTÅELSE

1. DE FORSKELLIGE PARTIER

Hvilke partier kender du? Skriv så mange ned som muligt. Skriv også ned, hvad de forskellige partier får dig til at tænke på.

PARTIET...

FÅR MIG TIL AT TÆNKE PÅ...



2. SAMARBEJDE PÅ TVÆRS I FOLKETINGET

Skriv ned, hvorfor det er vigtigt, at partierne i Folketinget kan lytte til hinandens synspunkter og indgå kompromiser.



3. PARTIFORENINGERNE

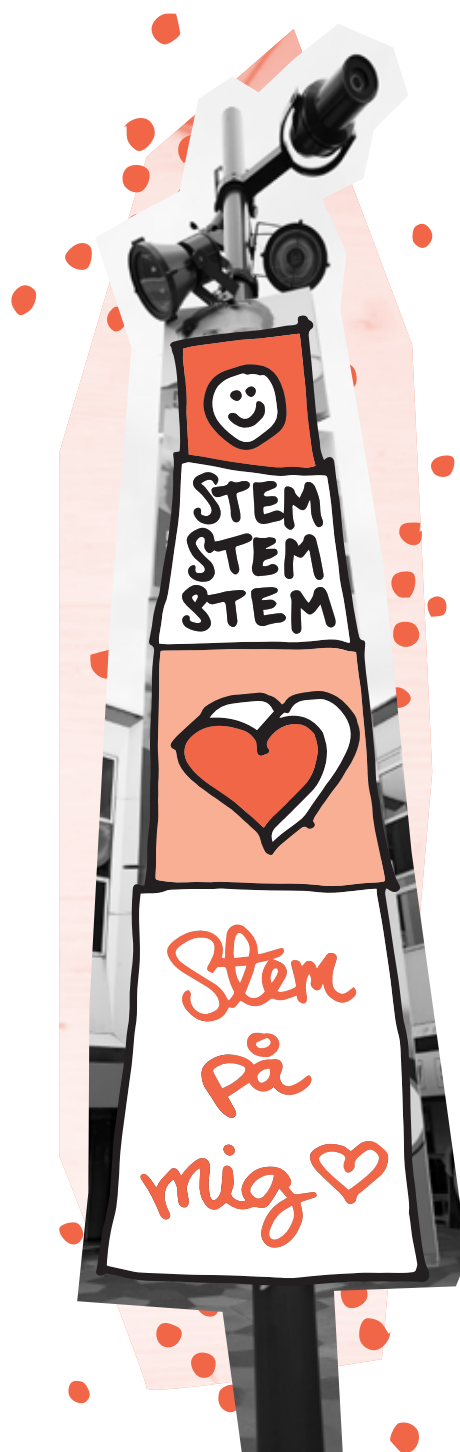
Hvilke opgaver løser de lokale partiforeninger?



BESKRIV DINE HOLDNINGER

1. HVIS DU SKULLE STARTE ET NYT PARTI ...

De politiske partier arbejder for at gennemføre deres mærkesager. Forestil dig, at du skal stifte et nyt parti. Skriv ned, hvad du vil kalde partiet, og 2-3 mærkesager, som dit parti skal kæmpe for at få gennemført. Skriv også, hvorfor lige netop disse mærkesager er vigtige for dig.



2. MENINGSMÅLING

Grundloven siger, at et folketingsmedlem kun er bundet ved sin overbevisning. Det betyder, at folketingsmedlemmerne i princippet er uafhængige og ikke har pligt til at gøre, hvad deres parti eller vælgere siger.

Synes du, at det er o.k.?



Begrund dit svar:



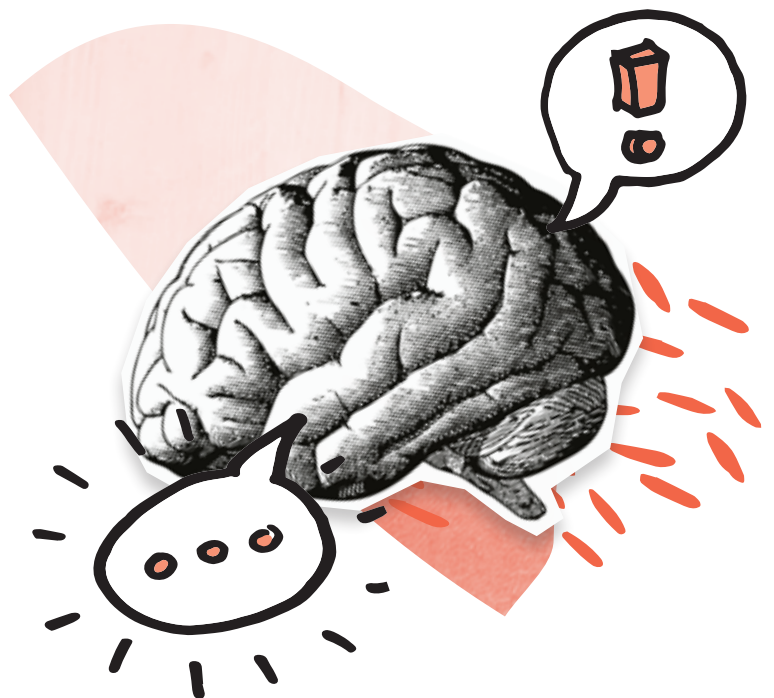
LAV DIN EGEN UNDERSØGELSE

Du skal nu undersøge emnet **POLITISKE PARTIER**. Du kan f.eks. undersøge og sammenligne to politiske partier (deres medlemstal, antal mandater i Folketinget, holdninger til udvalgte områder osv.). Du kan også undersøge dele af et politisk partis historie. Eller du kan undersøge, hvilke aktuelle partier der har regeringsmagten, og hvilke partier der er i opposition.

1. START MED EN BRAINSTORM

Du kan få hjælp til at komme i gang, ved at du og dine klassekammerater laver en brainstorm om:

- hvilke delemler du kan undersøge,
- hvilke faglige begreber der er vigtige,
- hvilke kilder du kan inddrage,
- hvilke søgeord du kan bruge, når du søger på nettet, og
- hvordan du kan præsentere undersøgelsen.



2. SKRIV UNDERSØGELSESSPØRGSMÅL

For at din undersøgelse skal blive god, skal den være styret af spørgsmål, du godt vil have besvaret, eller ting, du undrer dig over. Derfor skal du lave 1-3 undersøgelsesspørgsmål.

Du kan formulere dine spørgsmål ved hjælp af hv-ord, f.eks. **HVAD**, **HVORFOR**, **HVORDAN**, **HVEM**, **HVOR** og **HVILKE**. Start med at skrive så mange spørgsmål som muligt. Til sidst vælger du så de mest interessante spørgsmål ud.

Du har lavet et godt undersøgelsesspørgsmål, når:

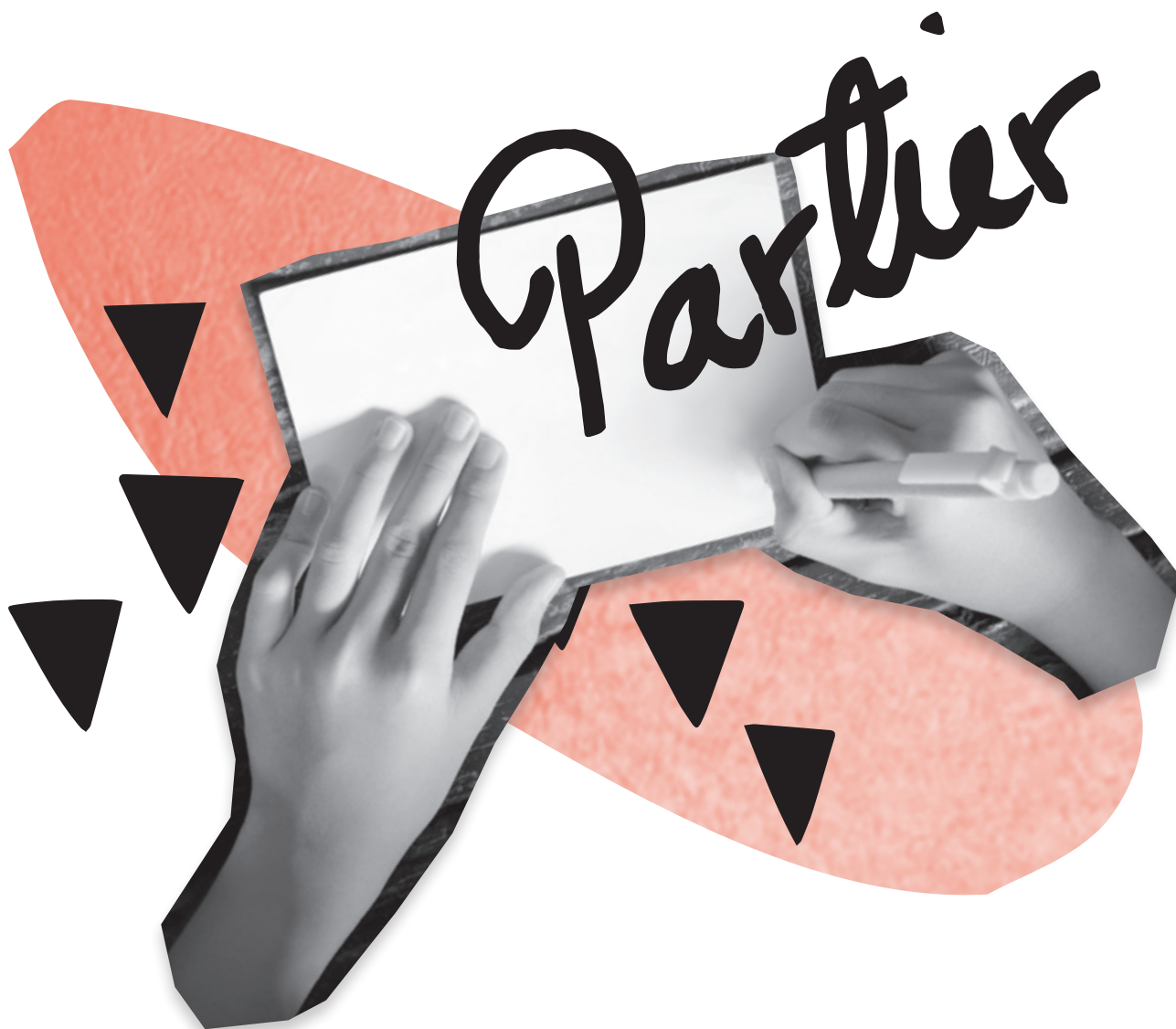
- det ikke kan besvares med ja eller nej,
- det handler om noget, du ikke ved,
- det handler om noget, du undrer dig over, eller
- der indgår faglige begreber i dit spørgsmål.

3. GENNEMFØR DIN UNDERSØGELSE

1. Beslut først, hvilke kilder du vil bruge til din undersøgelse.
2. Undersøg så kilderne for at finde svar på dine spørgsmål.
3. Vurder løbende, hvornår dine undersøgelsesspørgsmål er besvaret.

husk

at tage noter og
skrive stikord, mens du
gennemfører din undersøgelse.
De er nemlig vigtige at have,
hvis/når du senere skal lave
din præsentation
af den.



PRÆSENTER DIN UNDERSØGELSE

Nu skal du til at lave en præsentation af din undersøgelse om **POLITISKE PARTIER**. Du vælger selv, hvordan du vil præsentere den, men det er vigtigt, at du overvejer din præsentationsform. Vælg den form, der bedst viser og forklarer dine resultater.

Sådan kan du strukturere din præsentation:

1. Fortæl, hvad dit delemne er, og hvorfor du har valgt det.
2. Præsenter dine undersøgelses-spørgsmål.
3. Besvar undersøgelsesspørgsmåle- ne ved hjælp af dine kilder.
4. Fortæl, hvad din egen holdning til emnet er.
5. Genfortæl dine vigtigste pointer.



ORDBOG

Her kan du skrive, hvad ordene betyder.



POLITIKER

.....

PARTI

.....

CHRISTIANSBORG

.....

HVERVE

.....

LOKALAFDELING

.....

KANDIDAT

.....

VÆLGERNES MANDAT

.....

MÆRKESAG

.....

OVERBEVISNING

.....

.....

