
BILAG 2

Støjberregninger

Høvsøre Testcenter

Projekt:

Beskrivelse:

Brugerlicens:

Høvsøre

EMD International A/S (EMD) garanterer ikke og kan ikke holdes ansvarlig for eventuelle fejl eller mangler i det leverede konsulentmateriale resultater, som følge af fejl eller mangler i det leverede datagrundlag. Ligeledes, kan EMD ikke holdes ansvarlig for fejlagtige resultater, som følge af unøjagtigheder, begrænsninger eller fejl i de anvendte modeller og software. Ved eventuelle krav, som følge af denne konsulentopgave, vil EMD´s ansvar for eventuelle skader, uanset form, højst kunne beløbe sig til størrelsen af det aftalte honorar for konsulentopgaven. En separat rådgiverforsikring med udvidet forsikringsdækning kan aftales særskilt. Omkostningerne for en sådan rådgiverforsikring afholdes af kunden.

EMD International A/S

Niels Jernes Vej 10

DK-9220 Aalborg Ø

+45 6916 4850

Thomas Sørensen / ts@emd.dk

Beregnet:

28/10/2022 13.39/3.5.587

DECIBEL - Hoved resultat

Beregning: 220-170 RD LF

...fortsat fra sidste side

Støj følsomt område

Antal	Navn	Øst	Nord	Z	Imissionshøjde	Vindhastighed	Krav		Lydniveau		Krav overholdt ?	
							Støj	[dB(A)]	Fra vindmøller	[dB(A)]	Afstand til støjkrav	Støj
				[m]	[m]	[m/s]	[dB(A)]	[dB(A)]	[m]			
L06	Vråvej 4	446.883	6.257.735	6,7		1,5	6,0	20,0	12,3	950	Ja	
L06							8,0	20,0	15,0	725	Ja	
L07	Vråvej 7	447.032	6.257.843	7,7		1,5	6,0	20,0	12,2	944	Ja	
L07							8,0	20,0	14,9	730	Ja	
L08	Vråvej 5	446.977	6.257.856	7,5		1,5	6,0	20,0	12,0	985	Ja	
L08							8,0	20,0	14,7	771	Ja	
L10	Vråvej 24	447.819	6.258.070	5,0		1,5	6,0	20,0	12,2	955	Ja	
L10							8,0	20,0	14,8	757	Ja	
L11	Vibshedevej 9	448.246	6.257.941	5,0		1,5	6,0	20,0	12,6	944	Ja	
L11							8,0	20,0	15,2	735	Ja	
L12	Vibshedevej 4	448.260	6.257.681	5,0		1,5	6,0	20,0	13,6	717	Ja	
L12							8,0	20,0	16,3	503	Ja	
L13	Bøvlingvej 50	449.190	6.257.910	5,0		1,5	6,0	20,0	12,7	870	Ja	
L13							8,0	20,0	15,0	743	Ja	
L14	Bøvlingvej 47	448.975	6.257.545	5,0		1,5	6,0	20,0	13,3	880	Ja	
L14							8,0	20,0	15,8	754	Ja	
L15	Bøvlingvej 46	449.080	6.257.528	5,0		1,5	6,0	20,0	13,3	774	Ja	
L15							8,0	20,0	15,8	649	Ja	
L16	Bøvlingvej 40	449.318	6.256.805	5,0		1,5	6,0	20,0	14,1	635	Ja	
L16							8,0	20,0	16,6	525	Ja	
L17	Bøvlingvej 32	449.580	6.256.186	5,0		1,5	6,0	20,0	13,4	977	Ja	
L17							8,0	20,0	15,8	859	Ja	
L18	Bøvlingvej 30	449.679	6.256.186	5,0		1,5	6,0	20,0	13,3	947	Ja	
L18							8,0	20,0	15,6	825	Ja	
L19	Bøvlingvej 26	449.707	6.256.051	5,0		1,5	6,0	20,0	13,2	1.072	Ja	
L19							8,0	20,0	15,4	949	Ja	
L20	Bøvlingvej 23	449.783	6.255.920	5,0		1,5	6,0	20,0	12,9	1.190	Ja	
L20							8,0	20,0	15,1	1.064	Ja	
L21	Smørpøtvej 6	449.586	6.255.884	5,0		1,5	6,0	20,0	13,2	1.263	Ja	
L21							8,0	20,0	15,5	1.028	Ja	
L22	Smørpøtvej 8	449.476	6.255.887	5,0		1,5	6,0	20,0	13,4	1.268	Ja	
L22							8,0	20,0	15,8	919	Ja	
L23	Smørpøtvej 15	449.605	6.255.614	5,0		1,5	6,0	20,0	13,0	1.408	Ja	
L23							8,0	20,0	15,3	1.057	Ja	
L24	Smørpøtvej 20B	449.265	6.255.285	4,7		1,5	6,0	20,0	13,6	1.101	Ja	
L24							8,0	20,0	16,1	757	Ja	
L25	Smørpøtvej 17	449.838	6.255.290	5,0		1,5	6,0	20,0	12,4	1.156	Ja	
L25							8,0	20,0	14,5	1.127	Ja	
L26	Smørpøtvej 24	449.319	6.255.041	4,4		1,5	6,0	20,0	13,2	1.152	Ja	
L26							8,0	20,0	15,6	859	Ja	
L27	Høvsørevej 45	449.204	6.254.791	3,4		1,5	6,0	20,0	13,2	1.046	Ja	
L27							8,0	20,0	15,7	818	Ja	
L28	Høvsørevej 41	449.860	6.254.692	5,0		1,5	6,0	20,0	12,6	572	Ja	
L28							8,0	20,0	14,5	544	Ja	
N01	Bøvlingvej 64	449.393	6.259.306	8,5		1,5	6,0	20,0	10,8	1.955	Ja	
N01							8,0	20,0	12,5	1.797	Ja	
N02	Voldervej 53	450.102	6.257.944	5,0		1,5	6,0	20,0	14,9	433	Ja	
N02							8,0	20,0	17,3	265	Ja	
N03	Gammelgårdvej 25	450.902	6.256.731	5,0		1,5	6,0	20,0	15,0	637	Ja	
N03							8,0	20,0	16,6	459	Ja	
N04	Gammelgårdvej 23	450.923	6.256.519	5,0		1,5	6,0	20,0	14,2	841	Ja	
N04							8,0	20,0	15,6	665	Ja	
N05	Krogshedevej 11	449.846	6.253.837	2,7		1,5	6,0	20,0	16,0	141	Ja	
N05							8,0	20,0	17,5	112	Ja	
N07	Neesvej 130	449.225	6.251.057	4,2		1,5	6,0	20,0	15,3	258	Ja	
N07							8,0	20,0	17,9	137	Ja	
N08	Nøragervej 38	449.963	6.251.359	2,1		1,5	6,0	20,0	15,7	221	Ja	
N08							8,0	20,0	18,3	98	Ja	
O03	Bøvlingbjerg boligområde 5B 0.6	450.366	6.254.532	5,1		1,5	6,0	20,0	12,8	436	Ja	
O03							8,0	20,0	14,3	402	Ja	
O04	Lisby blandet bolig og erhverv 4L2 2.4	446.806	6.258.644	8,7		1,5	6,0	20,0	9,4	1.748	Ja	
O04							8,0	20,0	11,9	1.537	Ja	

Projekt:

Beskrivelse:

Høvsøre

EMD International A/S (EMD) garanterer ikke og kan ikke holdes ansvarlig for eventuelle fejl eller mangler i det leverede konsulentmateriale resultater, som følge af fejl eller mangler i det leverede datagrundlag. Ligeledes, kan EMD ikke holdes ansvarlig for fejlagtige resultater, som følge af unøjagtigheder, begrænsninger eller fejl i de anvendte modeller og software. Ved eventuelle krav, som følge af denne konsulentopgave, vil EMD´s ansvar for eventuelle skader, uanset form, højst kunne beløbe sig til størrelsen af det aftalte honorar for konsulentopgaven. En separat rådgiverforsikring med udvidet forsikringsdækning kan aftales særskilt. Omkostningerne for en sådan rådgiverforsikring afholdes af kunden.

Brugertilicens:

EMD International A/S

Niels Jernes Vej 10

DK-9220 Aalborg Ø

+45 6916 4850

Thomas Sørensen / ts@emd.dk

Beregnet:

28/10/2022 13.39/3.5.587

DECIBEL - Hoved resultat**Beregning: 220-170 RD LF**

...fortsat fra sidste side

Vindmølle	L25	L26	L27	L28	N01	N02	N03	N04	N05	N07	N08	O03	O04
32	1618	2176	2356	1792	4281	2745	1301	1101	2333	5003	4437	1032	5572
33	4488	4488	4332	3931	8449	6961	5636	5423	3183	2294	1572	3504	8871
34	5799	6020	6271	6396	1760	3226	4627	4833	7248	10005	9727	6394	3233
35	2821	3361	3515	2900	5032	3552	2156	2022	3248	5590	4914	2057	6652
36	2706	3103	3153	2491	5917	4382	2933	2738	2464	4353	3632	1720	7092
37	4073	4323	4581	4671	211	1499	2931	3131	5525	8307	8005	4657	2795
38	3150	3680	3822	3193	5355	3889	2509	2379	3481	5698	4996	2343	7011
39	2806	3139	3152	2504	6226	4691	3255	3052	2330	3983	3245	1800	7274
40	4679	4945	4908	4301	8095	6562	5111	4917	3900	4376	3584	3632	9178
41	4724	4497	4262	4127	8747	7385	6269	6064	3271	729	818	4003	8602
42	4502	4274	4039	3906	8524	7164	6055	5851	3050	582	612	3790	8387
43	4280	4050	3815	3683	8301	6943	5841	5637	2828	497	424	3577	8170
6	5539	5997	6271	6075	2994	3161	3795	3988	6876	9707	9211	5677	5560
7	5730	6185	6460	6269	3093	3330	3991	4185	7072	9904	9410	5876	5644
8	5856	6314	6589	6391	3234	3470	4110	4301	7191	10020	9520	5987	5781
9	5664	6126	6401	6197	3132	3301	3914	4105	6994	9822	9320	5789	5696
S1	2623	2408	2532	3032	2968	2615	3177	3212	3682	5982	5927	3394	2019
S2	2395	2094	2180	2735	3388	2871	3222	3226	3320	5528	5498	3135	2444
S3	2247	1853	1885	2494	3822	3179	3336	3309	2991	5079	5078	2931	2885
S4	2195	1714	1677	2328	4265	3525	3512	3458	2707	4635	4670	2796	3337
S5	2246	1703	1591	2254	4715	3899	3741	3663	2483	4199	4276	2738	3796

Projekt:

Høvsøre

Beskrivelse:

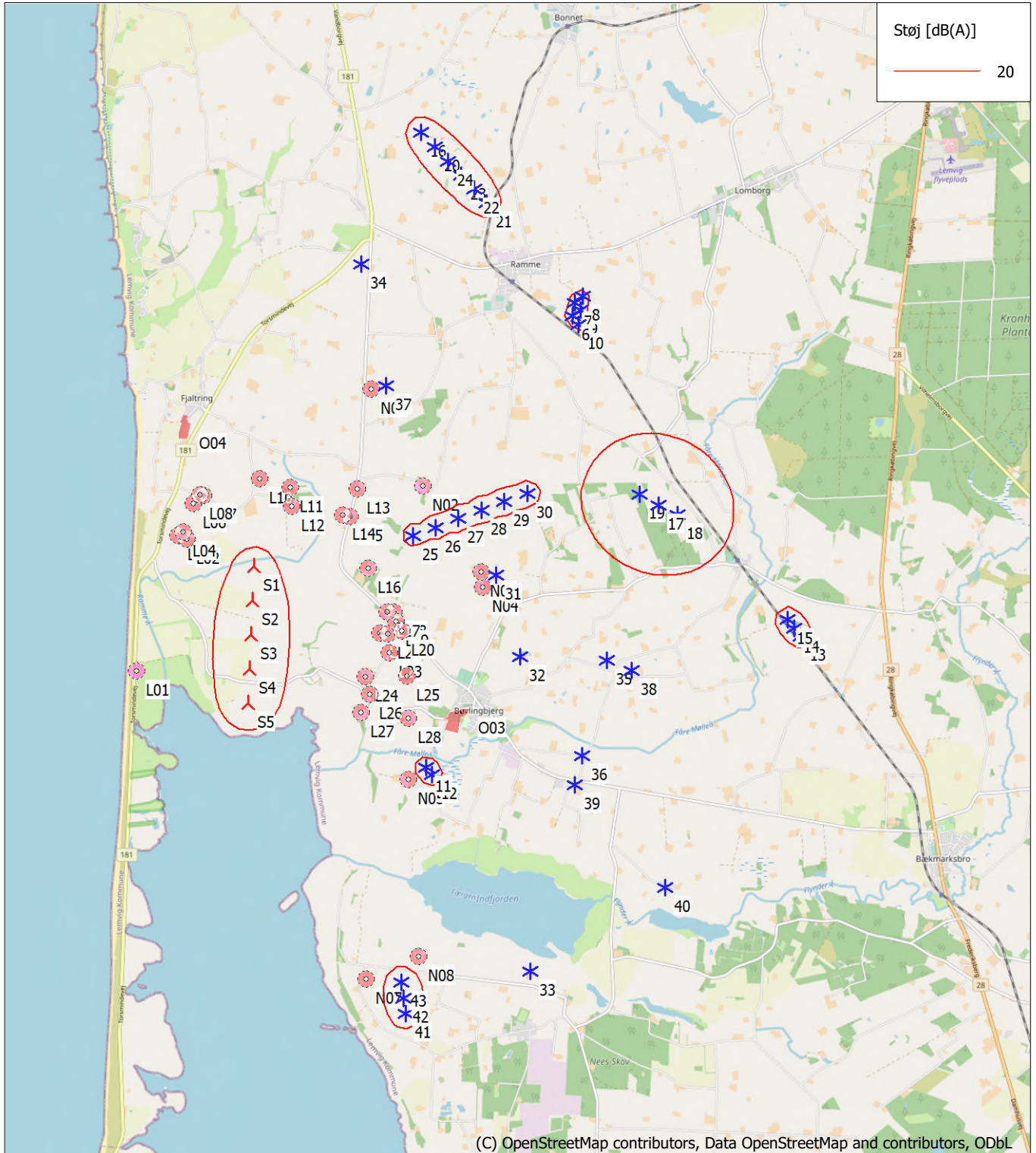
EMD International A/S (EMD) garanterer ikke og kan ikke holdes ansvarlig for eventuelle fejl eller mangler i det leverede konsulentmateriale resultater, som følge af fejl eller mangler i det leverede datagrundlag. Ligeledes, kan EMD ikke holdes ansvarlig for fejlagtige resultater, som følge af unøjagtigheder, begrænsninger eller fejl i de anvendte modeller og software. Ved eventuelle krav, som følge af denne konsulentopgave, vil EMD's ansvar for eventuelle skader, uanset form, højst kunne beløbe sig til størrelsen af det aftalte honorar for konsulentopgaven. En separat rådgiverforsikring med udvidet forsikringsdækning kan aftales særskilt. Omkostningerne for en sådan rådgiverforsikring afholdes af kunden.

Brugerlicens:

EMD International A/S
 Niels Jerne Vej 10
 DK-9220 Aalborg Ø
 +45 6916 4850
 Thomas Sørensen / ts@emd.dk
 Beregnet:
 28/10/2022 13.39/3.5.587

DECIBEL - Kort 6,0 m/s Standardbygninger

Beregning: 220-170 RD LF



0 1 2 3 4 km

Kort: EMD OpenStreetMap, Udskriftsmålestok 1:80.000, Kortkoordinat UTM (north)-ETRS89 Zone: 32 Øst: 451.491 Nord: 6.256.724

▲ Ny vindmølle

* Eksisterende vindmølle

■ Støj følsomt område

Støjberegningemetode: Dansk lavfrekvens 2019. Vindhastighed: 6,0 m/s Standardbygninger

Højde over havoverflade fra aktivt linie objekt

Projekt:

Høvsøre

Beskrivelse:

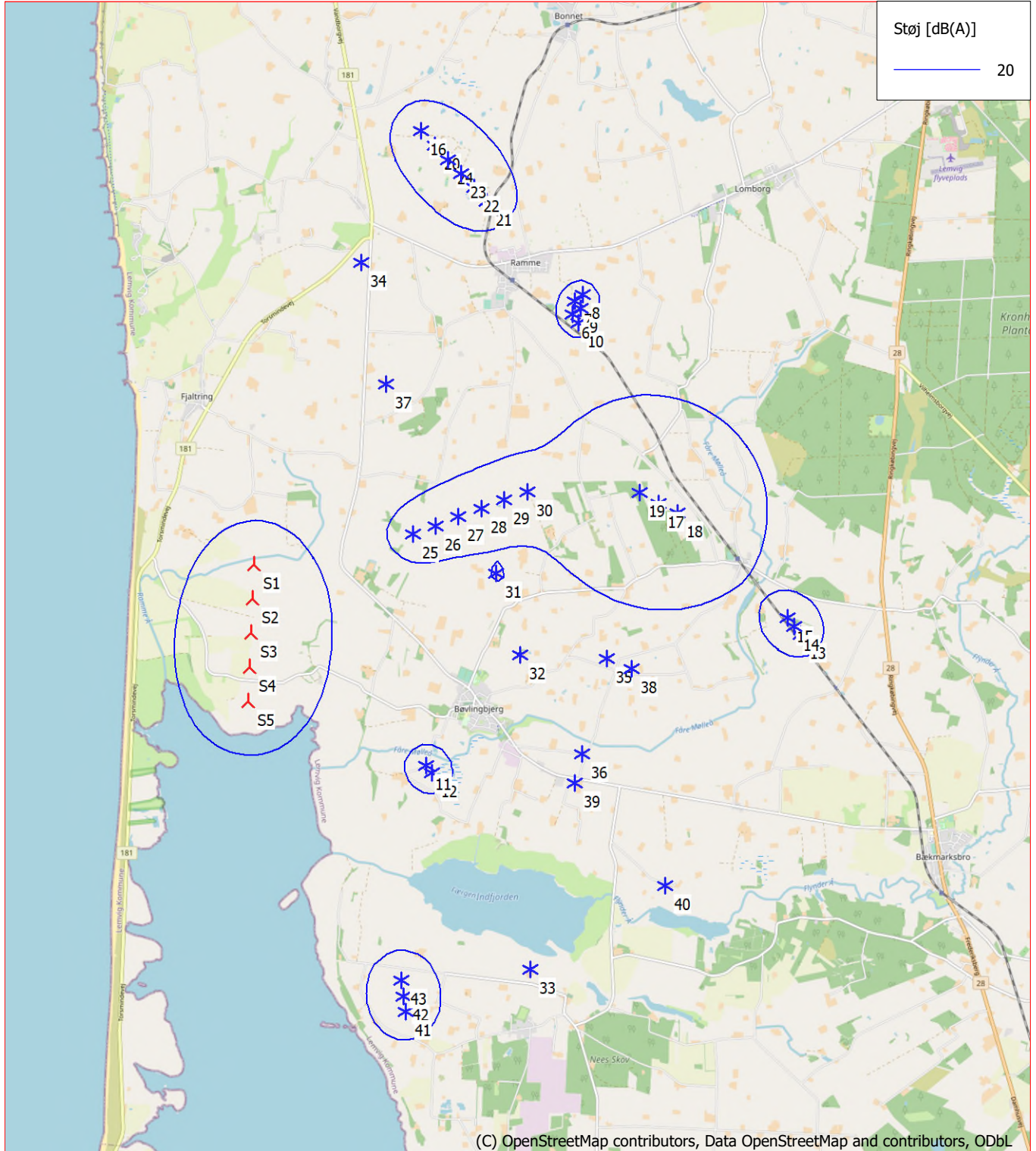
EMD International A/S (EMD) garanterer ikke og kan ikke holdes ansvarlig for eventuelle fejl eller mangler i det leverede konsulentmateriale resultater, som følge af fejl eller mangler i det leverede datagrundlag. Ligeledes, kan EMD ikke holdes ansvarlig for fejlagtige resultater, som følge af unøjagtigheder, begrænsninger eller fejl i de anvendte modeller og software. Ved eventuelle krav, som følge af denne konsulentopgave, vil EMD's ansvar for eventuelle skader, uanset form, højst kunne beløbe sig til størrelsen af det aftalte honorar for konsulentopgaven. En separat rådgiverforsikring med udvidet forsikringsdækning kan aftales særskilt. Omkostningerne for en sådan rådgiverforsikring afholdes af kunden.

Brugerlicens:

EMD International A/S
Niels Jerne Vej 10
DK-9220 Aalborg Ø
+45 6916 4850
Thomas Sørensen / ts@emd.dk
Beregnet:
28/10/2022 13.39/3.5.587

DECIBEL - Kort 6,0 m/s Sommerhusområder

Beregning: 220-170 RD LF



Projekt:

Høvsøre

Beskrivelse:

EMD International A/S (EMD) garanterer ikke og kan ikke holdes ansvarlig for eventuelle fejl eller mangler i det leverede konsulentmateriale resultater, som følge af fejl eller mangler i det leverede datagrundlag. Ligeledes, kan EMD ikke holdes ansvarlig for fejlagtige resultater, som følge af unøjagtigheder, begrænsninger eller fejl i de anvendte modeller og software. Ved eventuelle krav, som følge af denne konsulentopgave, vil EMD's ansvar for eventuelle skader, uanset form, højst kunne beløbe sig til størrelsen af det aftalte honorar for konsulentopgaven. En separat rådgiverforsikring med udvidet forsikringsdækning kan aftales særskilt. Omkostningerne for en sådan rådgiverforsikring afholdes af kunden.

Brugerlicens:

EMD International A/S

Niels Jerne Vej 10

DK-9220 Aalborg Ø

+45 6916 4850

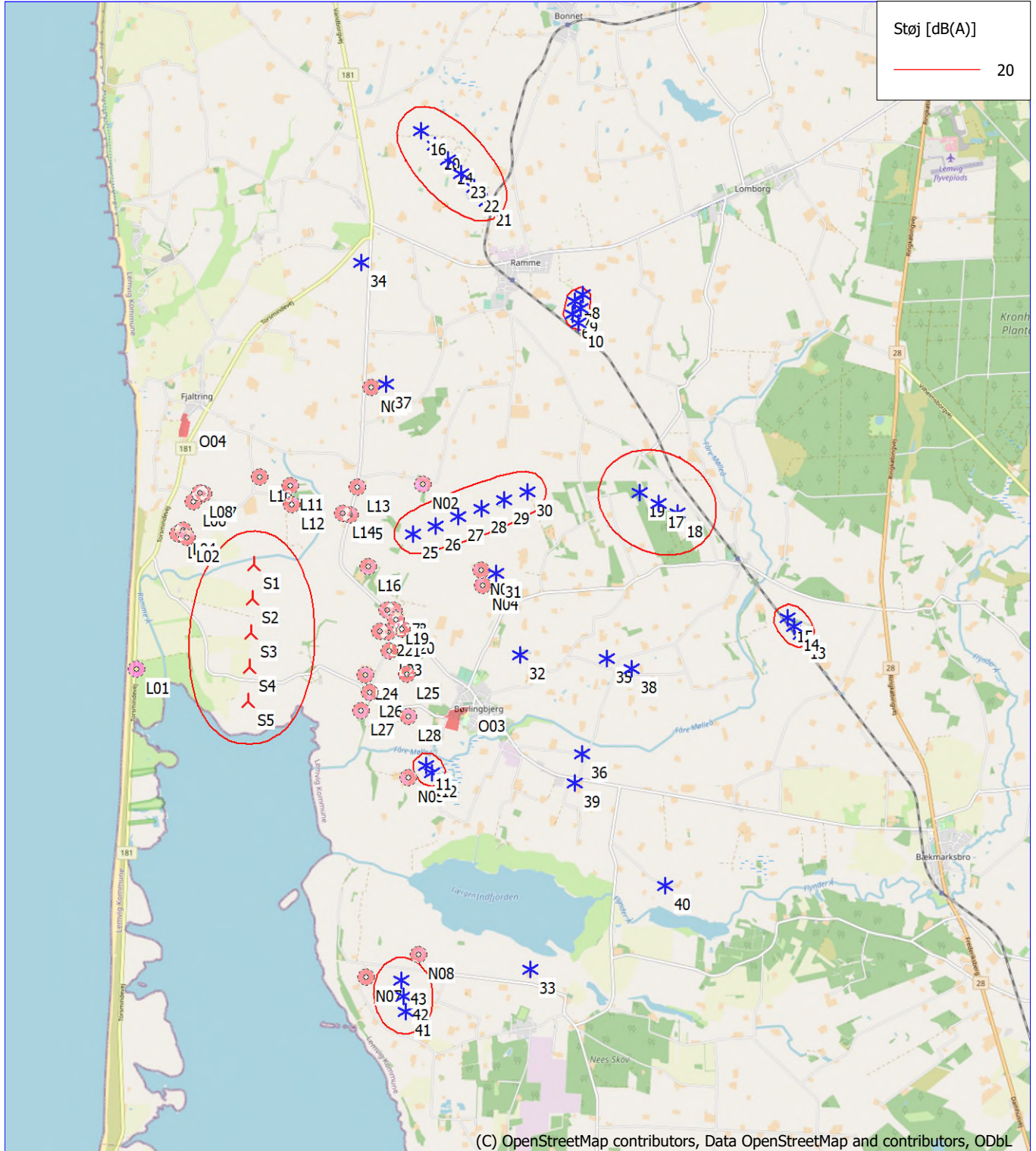
Thomas Sørensen / ts@emd.dk

Beregnet:

28/10/2022 13.39/3.5.587

DECIBEL - Kort 8,0 m/s Standardbygninger

Beregning: 220-170 RD LF



0 1 2 3 4 km

Kort: EMD OpenStreetMap, Udskriftsmålestok 1:80.000, Kortcurrency UTM (north)-ETRS89 Zone: 32 Øst: 451.491 Nord: 6.256.724

▲ Ny vindmølle

* Eksisterende vindmølle

■ Støj følsomt område

Støjberegningemetode: Dansk lavfrekvens 2019. Vindhastighed: 8,0 m/s Standardbygninger

Højde over havoverflade fra aktivt linie objekt

Projekt:

Høvsøre

Beskrivelse:

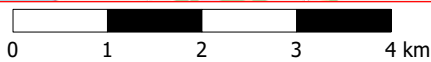
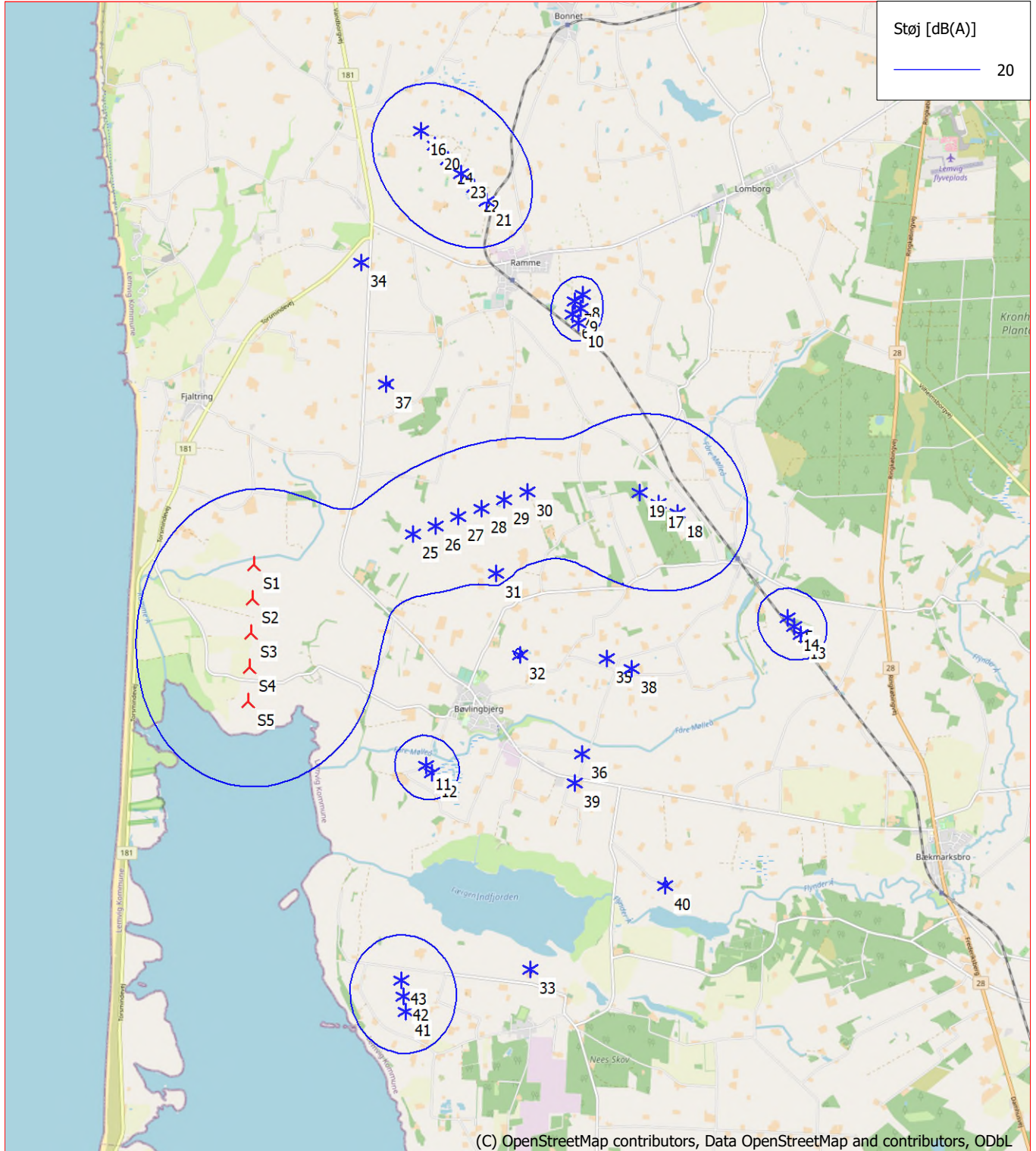
EMD International A/S (EMD) garanterer ikke og kan ikke holdes ansvarlig for eventuelle fejl eller mangler i det leverede konsulentmateriale resultater, som følge af fejl eller mangler i det leverede datagrundlag. Ligeledes, kan EMD ikke holdes ansvarlig for fejlagtige resultater, som følge af unøjagtigheder, begrænsninger eller fejl i de anvendte modeller og software. Ved eventuelle krav, som følge af denne konsulentopgave, vil EMD's ansvar for eventuelle skader, uanset form, højst kunne beløbe sig til størrelsen af det aftalte honorar for konsulentopgaven. En separat rådgiverforsikring med udvidet forsikringsdækning kan aftales særskilt. Omkostningerne for en sådan rådgiverforsikring afholdes af kunden.

Brugerlicens:

EMD International A/S
 Niels Jerne Vej 10
 DK-9220 Aalborg Ø
 +45 6916 4850
 Thomas Sørensen / ts@emd.dk
 Beregnet:
 28/10/2022 13.39/3.5.587

DECIBEL - Kort 8,0 m/s Sommerhusområder

Beregning: 220-170 RD LF



Kort: EMD OpenStreetMap, Udskriftsmålestok 1:80.000, Kortcurven UTM (north)-ETRS89 Zone: 32 Øst: 451.491 Nord: 6.256.724

▲ Ny vindmølle

* Eksisterende vindmølle

■ Støj følsomt område

Støjbergningsmetode: Dansk lavfrekvens 2019. Vindhastighed: 8,0 m/s Sommerhusområder

Højde over havoverflade fra aktivt linie objekt

Projekt:

Beskrivelse:

Høvsøre

EMD International A/S (EMD) garanterer ikke og kan ikke holdes ansvarlig for eventuelle fejl eller mangler i det leverede konsulentmateriale resultater, som følge af fejl eller mangler i det leverede datagrundlag. Ligeledes, kan EMD ikke holdes ansvarlig for fejlagtige resultater, som følge af unøjagtigheder, begrænsninger eller fejl i de anvendte modeller og software. Ved eventuelle krav, som følge af denne konsulentopgave, vil EMD's ansvar for eventuelle skader, uanset form, højst kunne beløbe sig til størrelsen af det aftalte honorar for konsulentopgaven. En separat rådgiverforsikring med udvidet forsikringsdækning kan aftales særskilt. Omkostningerne for en sådan rådgiverforsikring afholdes af kunden.

Brugerlicens:

EMD International A/S

Niels Jernes Vej 10

DK-9220 Aalborg Ø

+45 6916 4850

Thomas Sørensen / ts@emd.dk

Beregnet:

28/10/2022 13.41/3.5.587

DECIBEL - Hoved resultat

Beregning: 220-170 RD normal max Vodder

...fortsat fra sidste side

Støj følsomt område

Antal	Navn	Øst	Nord	Z	Imissionshøjde	Vindhastighed	Krav		Lydniveau		Krav overholdt ?	
							Støj	[dB(A)]	Fra vindmøller	[dB(A)]	Afstand til støjkrav	Støj
				[m]	[m]	[m/s]				[m]		
L06	Vråvej 4	446.883	6.257.735	6,7		1,5	6,0	42,0	39,5		322	Ja
L06							8,0	44,0	41,0		372	Ja
L07	Vråvej 7	447.032	6.257.843	7,7		1,5	6,0	42,0	39,4		333	Ja
L07							8,0	44,0	40,8		381	Ja
L08	Vråvej 5	446.977	6.257.856	7,5		1,5	6,0	42,0	39,1		374	Ja
L08							8,0	44,0	40,6		421	Ja
L10	Vråvej 24	447.819	6.258.070	5,0		1,5	6,0	42,0	39,1		379	Ja
L10							8,0	44,0	40,5		424	Ja
L11	Vibshedevej 9	448.246	6.257.941	5,0		1,5	6,0	42,0	39,4		344	Ja
L11							8,0	44,0	40,9		394	Ja
L12	Vibshedevej 4	448.260	6.257.681	5,0		1,5	6,0	42,0	41,1		111	Ja
L12							8,0	44,0	42,6		162	Ja
L13	Bøvlingvej 50	449.190	6.257.910	5,0		1,5	6,0	42,0	38,3		581	Ja
L13							8,0	44,0	39,6		633	Ja
L14	Bøvlingvej 47	448.975	6.257.545	5,0		1,5	6,0	42,0	39,7		448	Ja
L14							8,0	44,0	41,0		511	Ja
L15	Bøvlingvej 46	449.080	6.257.528	5,0		1,5	6,0	42,0	39,6		492	Ja
L15							8,0	44,0	41,0		539	Ja
L16	Bøvlingvej 40	449.318	6.256.805	5,0		1,5	6,0	42,0	40,6		343	Ja
L16							8,0	44,0	42,0		398	Ja
L17	Bøvlingvej 32	449.580	6.256.186	5,0		1,5	6,0	42,0	39,5		519	Ja
L17							8,0	44,0	40,9		600	Ja
L18	Bøvlingvej 30	449.679	6.256.186	5,0		1,5	6,0	42,0	39,2		618	Ja
L18							8,0	44,0	40,6		699	Ja
L19	Bøvlingvej 26	449.707	6.256.051	5,0		1,5	6,0	42,0	39,0		641	Ja
L19							8,0	44,0	40,3		720	Ja
L20	Bøvlingvej 23	449.783	6.255.920	5,0		1,5	6,0	42,0	38,6		715	Ja
L20							8,0	44,0	39,9		793	Ja
L21	Smørpøtvej 6	449.586	6.255.884	5,0		1,5	6,0	42,0	39,3		519	Ja
L21							8,0	44,0	40,6		597	Ja
L22	Smørpøtvej 8	449.476	6.255.887	5,0		1,5	6,0	42,0	39,8		409	Ja
L22							8,0	44,0	41,1		487	Ja
L23	Smørpøtvej 15	449.605	6.255.614	5,0		1,5	6,0	42,0	39,0		551	Ja
L23							8,0	44,0	40,4		628	Ja
L24	Smørpøtvej 20B	449.265	6.255.285	4,7		1,5	6,0	42,0	40,4		262	Ja
L24							8,0	44,0	41,8		334	Ja
L25	Smørpøtvej 17	449.838	6.255.290	5,0		1,5	6,0	42,0	37,7		824	Ja
L25							8,0	44,0	39,1		897	Ja
L26	Smørpøtvej 24	449.319	6.255.041	4,4		1,5	6,0	42,0	39,7		371	Ja
L26							8,0	44,0	41,2		439	Ja
L27	Høvsørevej 45	449.204	6.254.791	3,4		1,5	6,0	42,0	39,9		341	Ja
L27							8,0	44,0	41,3		408	Ja
L28	Høvsørevej 41	449.860	6.254.692	5,0		1,5	6,0	42,0	37,5		492	Ja
L28							8,0	44,0	39,1		485	Ja
N01	Bøvlingvej 64	449.393	6.259.306	8,5		1,5	6,0	42,0	35,5		186	Ja
N01							8,0	44,0	36,7		221	Ja
N02	Voldervej 53	450.102	6.257.944	5,0		1,5	6,0	42,0	41,1		80	Ja
N02							8,0	44,0	42,4		135	Ja
N03	Gammelgårdvej 25	450.902	6.256.731	5,0		1,5	6,0	42,0	41,5		13	Ja
N03							8,0	44,0	43,0		39	Ja
N04	Gammelgårdvej 23	450.923	6.256.519	5,0		1,5	6,0	42,0	40,0		86	Ja
N04							8,0	44,0	41,4		99	Ja
N05	Krogshedevej 11	449.846	6.253.837	2,7		1,5	6,0	42,0	40,9		49	Ja
N05							8,0	44,0	43,1		42	Ja
N07	Neesvej 130	449.225	6.251.057	4,2		1,5	6,0	42,0	41,6		29	Ja
N07							8,0	44,0	43,5		32	Ja
N08	Nøragervej 38	449.963	6.251.359	2,1		1,5	6,0	42,0	42,0		2	Ja
N08							8,0	44,0	43,9		6	Ja
O01	Ramme boligområde 4B 0.1	451.269	6.261.083	24,2		1,5	6,0	37,0	36,8		24	Ja
O01							8,0	39,0	38,7		26	Ja
O03	Bøvlingbjerg boligområde 5B 0.6	450.366	6.254.532	5,1		1,5	6,0	37,0	36,9		15	Ja
O03							8,0	39,0	38,6		40	Ja
O04	Lisby blandet bolig og erhverv 4L2 2.4	446.806	6.258.644	8,7		1,5	6,0	37,0	34,8		435	Ja
O04							8,0	39,0	36,1		544	Ja

Projekt:

Beskrivelse:

Høvsøre

EMD International A/S (EMD) garanterer ikke og kan ikke holdes ansvarlig for eventuelle fejl eller mangler i det leverede konsulentmateriale resultater, som følge af fejl eller mangler i det leverede datagrundlag. Ligeledes, kan EMD ikke holdes ansvarlig for fejlagtige resultater, som følge af unøjagtigheder, begrænsninger eller fejl i de anvendte modeller og software. Ved eventuelle krav, som følge af denne konsulentopgave, vil EMD's ansvar for eventuelle skader, uanset form, højst kunne beløbe sig til størrelsen af det aftalte honorar for konsulentopgaven. En separat rådgiverforsikring med udvidet forsikringsdækning kan aftales særskilt. Omkostningerne for en sådan rådgiverforsikring afholdes af kunden.

Brugertilicens:

EMD International A/S

Niels Jernes Vej 10

DK-9220 Aalborg Ø

+45 6916 4850

Thomas Sørensen / ts@emd.dk

Beregnet:

28/10/2022 13.41/3.5.587

DECIBEL - Hoved resultat**Beregning: 220-170 RD normal max Vodder**

...fortsat fra sidste side

Vindmølle	L25	L26	L27	L28	N01	N02	N03	N04	N05	N07	N08	O01	O03	O04
32	1618	2176	2356	1792	4281	2745	1301	1101	2333	5003	4437	5198	1032	5572
33	4488	4488	4332	3931	8449	6961	5636	5423	3183	2294	1572	9614	3504	8871
34	5799	6020	6271	6396	1760	3226	4627	4833	7248	10005	9727	1822	6394	3233
35	2821	3361	3515	2900	5032	3552	2156	2022	3248	5590	4914	5386	2057	6652
36	2706	3103	3153	2491	5917	4382	2933	2738	2464	4353	3632	6645	1720	7092
37	4073	4323	4581	4671	211	1499	2931	3131	5525	8307	8005	2236	4657	2795
38	3150	3680	3822	3193	5355	3889	2509	2379	3481	5698	4996	5592	2343	7011
39	2806	3139	3152	2504	6226	4691	3255	3052	2330	3983	3245	7042	1800	7274
40	4679	4945	4908	4301	8095	6562	5111	4917	3900	4376	3584	8663	3632	9178
41	4724	4497	4262	4127	8747	7385	6269	6064	3271	729	818	10318	4003	8602
42	4502	4274	4039	3906	8524	7164	6055	5851	3050	582	612	10103	3790	8387
43	4280	4050	3815	3683	8301	6943	5841	5637	2828	497	424	9888	3577	8170
6	5539	5997	6271	6075	2994	3161	3795	3988	6876	9707	9211	648	5677	5560
7	5730	6185	6460	6269	3093	3330	3991	4185	7072	9904	9410	501	5876	5644
8	5856	6314	6589	6391	3234	3470	4110	4301	7191	10020	9520	534	5987	5781
9	5664	6126	6401	6197	3132	3301	3914	4105	6994	9822	9320	645	5789	5696
S1	2623	2408	2532	3032	2968	2615	3177	3212	3682	5982	5927	5356	3394	2019
S2	2395	2094	2180	2735	3388	2871	3222	3226	3320	5528	5498	5750	3135	2444
S3	2247	1853	1885	2494	3822	3179	3336	3309	2991	5079	5078	6156	2931	2885
S4	2195	1714	1677	2328	4265	3525	3512	3458	2707	4635	4670	6560	2796	3337
S5	2246	1703	1591	2254	4715	3899	3741	3663	2483	4199	4276	6969	2738	3796

Projekt:

Høvsøre

Beskrivelse:

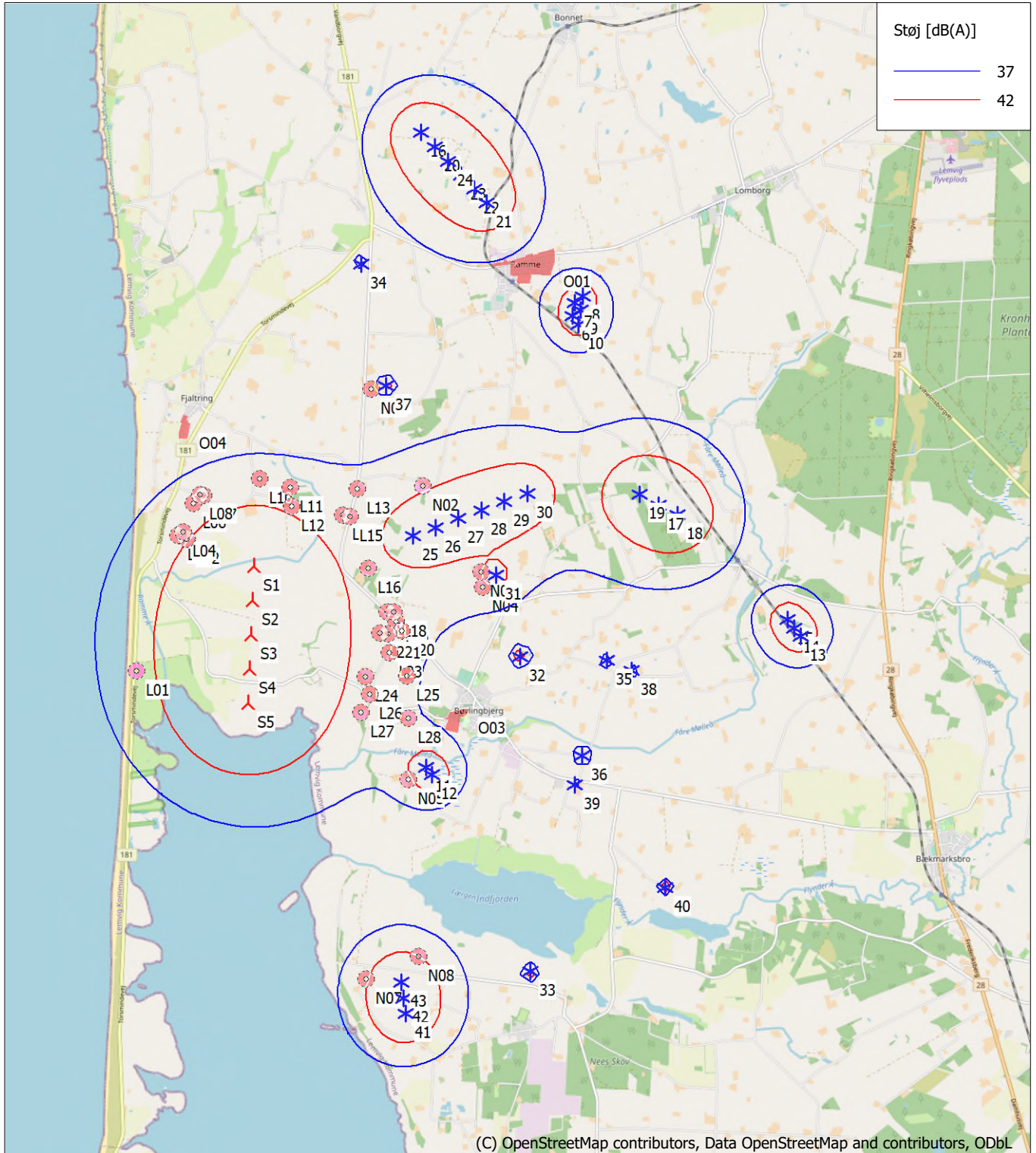
EMD International A/S (EMD) garanterer ikke og kan ikke holdes ansvarlig for eventuelle fejl eller mangler i det leverede konsulentmateriale, som følge af fejl eller mangler i det leverede datagrundlag. Ligeledes, kan EMD ikke holdes ansvarlig for fejlagtige resultater, som følge af unøjagtigheder, begrænsninger eller fejl i de anvendte modeller og software. Ved eventuelle krav, som følge af denne konsulentopgave, vil EMD's ansvar for eventuelle skader, uanset form, højst kunne beløbe sig til størrelsen af det aftalte honorar for konsulentopgaven. En separat rådgiverforsikring med udvidet forsikringsdækning kan aftales særskilt. Omkostningerne for en sådan rådgiverforsikring afholdes af kunden.

Brugerlicens:

EMD International A/S
 Niels Jerne Vej 10
 DK-9220 Aalborg Ø
 +45 6916 4850
 Thomas Sørensen / ts@emd.dk
 Beregnet:
 28/10/2022 13.41/3.5.587

DECIBEL - Kort 6,0 m/s

Beregning: 220-170 RD normal max Vodder



(C) OpenStreetMap contributors, Data OpenStreetMap and contributors, ODbL

0 1 2 3 4 km

Kort: EMD OpenStreetMap, Udskriftsmålestok 1:80.000, Kortcentrum UTM (north)-ETRS89 Zone: 32 Øst: 451.491 Nord: 6.256.724

▲ Ny vindmølle

* Eksisterende vindmølle

■ Støj følsomt område

Støjberegningsmetode: Dansk 2019. Vindhastighed: 6,0 m/s

Højde over havoverflade fra aktivt linie objekt

Projekt:

Høvsøre

Beskrivelse:

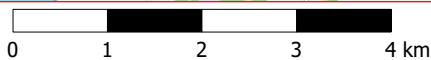
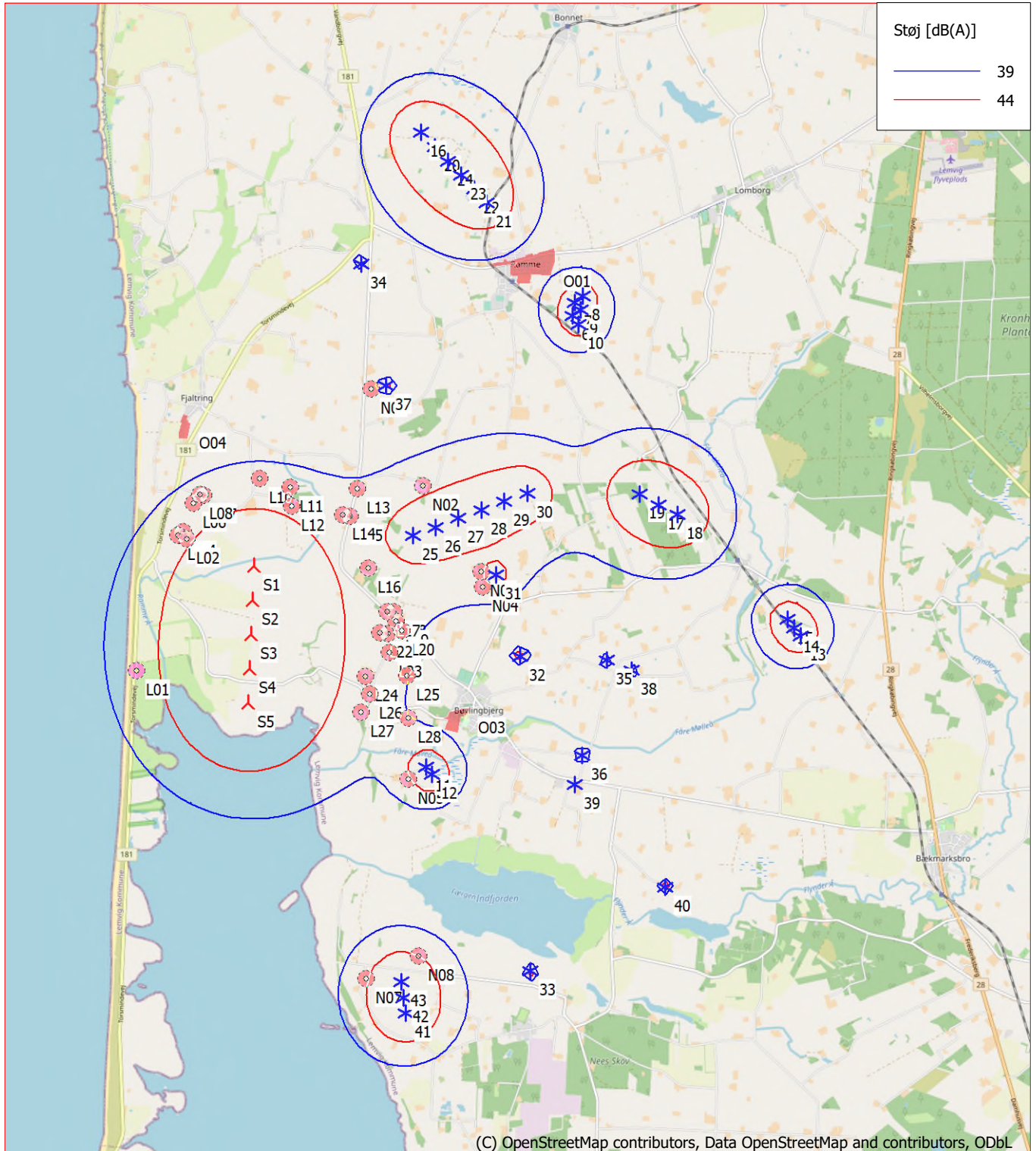
EMD International A/S (EMD) garanterer ikke og kan ikke holdes ansvarlig for eventuelle fejl eller mangler i det leverede konsulentmateriale, som følge af fejl eller mangler i det leverede datagrundlag. Ligeledes, kan EMD ikke holdes ansvarlig for fejlagtige resultater, som følge af unøjagtigheder, begrænsninger eller fejl i de anvendte modeller og software. Ved eventuelle krav, som følge af denne konsulentopgave, vil EMD's ansvar for eventuelle skader, uanset form, højst kunne beløbe sig til størrelsen af det aftalte honorar for konsulentopgaven. En separat rådgiverforsikring med udvidet forsikringsdækning kan aftales særskilt. Omkostningerne for en sådan rådgiverforsikring afholdes af kunden.

Brugerlicens:

EMD International A/S
Niels Jerne Vej 10
DK-9220 Aalborg Ø
+45 6916 4850
Thomas Sørensen / ts@emd.dk
Beregnet:
28/10/2022 13.41/3.5.587

DECIBEL - Kort 8,0 m/s

Beregning: 220-170 RD normal max Vodder



Kort: EMD OpenStreetMap, Udskriftsmålestok 1:80.000, Kortcentrum UTM (north)-ETRS89 Zone: 32 Øst: 451.491 Nord: 6.256.724

▲ Ny vindmølle

* Eksisterende vindmølle

■ Støj følsomt område

Støjbergningsmetode: Dansk 2019. Vindhastighed: 8,0 m/s

Højde over havoverflade fra aktivt linie objekt

Projekt:

Beskrivelse:

Høvsøre

EMD International A/S (EMD) garanterer ikke og kan ikke holdes ansvarlig for eventuelle fejl eller mangler i det leverede konsulentmateriale resultater, som følge af fejl eller mangler i det leverede datagrundlag. Ligeledes, kan EMD ikke holdes ansvarlig for fejlagtige resultater, som følge af unøjagtigheder, begrænsninger eller fejl i de anvendte modeller og software. Ved eventuelle krav, som følge af denne konsulentopgave, vil EMD's ansvar for eventuelle skader, uanset form, højst kunne beløbe sig til størrelsen af det aftalte honorar for konsulentopgaven. En separat rådgiverforsikring med udvidet forsikringsdækning kan aftales særskilt. Omkostningerne for en sådan rådgiverforsikring afholdes af kunden.

Brugerlicens:

EMD International A/S

Niels Jernes Vej 10

DK-9220 Aalborg Ø

+45 6916 4850

Thomas Sørensen / ts@emd.dk

Beregnet:

28/10/2022 13.37/3.5.587

DECIBEL - Hoved resultat

Beregning: 220-170 RD normal

...fortsat fra sidste side

Støj følsomt område

Antal	Navn	Øst	Nord	Z	Imissionshøjde	Vindhastighed	Krav		Lydniveau		Krav overholdt ?	
							Støj	[dB(A)]	Fra vindmøller	[dB(A)]	Afstand til støjkrav	Støj
				[m]	[m]	[m/s]				[m]		
L06	Vråvej 4	446.883	6.257.735	6,7		1,5	6,0	42,0	39,5		323	Ja
L06							8,0	44,0	41,0		373	Ja
L07	Vråvej 7	447.032	6.257.843	7,7		1,5	6,0	42,0	39,4		335	Ja
L07							8,0	44,0	40,8		381	Ja
L08	Vråvej 5	446.977	6.257.856	7,5		1,5	6,0	42,0	39,1		376	Ja
L08							8,0	44,0	40,6		421	Ja
L10	Vråvej 24	447.819	6.258.070	5,0		1,5	6,0	42,0	39,0		382	Ja
L10							8,0	44,0	40,5		425	Ja
L11	Vibshedevej 9	448.246	6.257.941	5,0		1,5	6,0	42,0	39,3		350	Ja
L11							8,0	44,0	40,8		396	Ja
L12	Vibshedevej 4	448.260	6.257.681	5,0		1,5	6,0	42,0	41,0		118	Ja
L12							8,0	44,0	42,6		164	Ja
L13	Bøvlingvej 50	449.190	6.257.910	5,0		1,5	6,0	42,0	37,8		668	Ja
L13							8,0	44,0	39,4		660	Ja
L14	Bøvlingvej 47	448.975	6.257.545	5,0		1,5	6,0	42,0	39,4		462	Ja
L14							8,0	44,0	40,9		515	Ja
L15	Bøvlingvej 46	449.080	6.257.528	5,0		1,5	6,0	42,0	39,2		530	Ja
L15							8,0	44,0	40,8		565	Ja
L16	Bøvlingvej 40	449.318	6.256.805	5,0		1,5	6,0	42,0	40,2		396	Ja
L16							8,0	44,0	41,9		424	Ja
L17	Bøvlingvej 32	449.580	6.256.186	5,0		1,5	6,0	42,0	39,2		533	Ja
L17							8,0	44,0	40,8		604	Ja
L18	Bøvlingvej 30	449.679	6.256.186	5,0		1,5	6,0	42,0	38,9		632	Ja
L18							8,0	44,0	40,4		703	Ja
L19	Bøvlingvej 26	449.707	6.256.051	5,0		1,5	6,0	42,0	38,7		653	Ja
L19							8,0	44,0	40,2		724	Ja
L20	Bøvlingvej 23	449.783	6.255.920	5,0		1,5	6,0	42,0	38,3		726	Ja
L20							8,0	44,0	39,8		796	Ja
L21	Smørpøtvej 6	449.586	6.255.884	5,0		1,5	6,0	42,0	39,1		529	Ja
L21							8,0	44,0	40,6		599	Ja
L22	Smørpøtvej 8	449.476	6.255.887	5,0		1,5	6,0	42,0	39,6		419	Ja
L22							8,0	44,0	41,1		490	Ja
L23	Smørpøtvej 15	449.605	6.255.614	5,0		1,5	6,0	42,0	38,8		559	Ja
L23							8,0	44,0	40,3		630	Ja
L24	Smørpøtvej 20B	449.265	6.255.285	4,7		1,5	6,0	42,0	40,3		268	Ja
L24							8,0	44,0	41,8		335	Ja
L25	Smørpøtvej 17	449.838	6.255.290	5,0		1,5	6,0	42,0	37,6		830	Ja
L25							8,0	44,0	39,1		899	Ja
L26	Smørpøtvej 24	449.319	6.255.041	4,4		1,5	6,0	42,0	39,7		375	Ja
L26							8,0	44,0	41,2		441	Ja
L27	Høvsørevej 45	449.204	6.254.791	3,4		1,5	6,0	42,0	39,8		344	Ja
L27							8,0	44,0	41,3		409	Ja
L28	Høvsørevej 41	449.860	6.254.692	5,0		1,5	6,0	42,0	37,4		493	Ja
L28							8,0	44,0	39,0		485	Ja
N01	Bøvlingvej 64	449.393	6.259.306	8,5		1,5	6,0	42,0	35,2		188	Ja
N01							8,0	44,0	36,6		222	Ja
N02	Voldervej 53	450.102	6.257.944	5,0		1,5	6,0	42,0	39,8		186	Ja
N02							8,0	44,0	42,0		167	Ja
N03	Gammelgårdvej 25	450.902	6.256.731	5,0		1,5	6,0	42,0	40,8		44	Ja
N03							8,0	44,0	42,8		49	Ja
N04	Gammelgårdvej 23	450.923	6.256.519	5,0		1,5	6,0	42,0	39,4		98	Ja
N04							8,0	44,0	41,2		102	Ja
N05	Krogshedevej 11	449.846	6.253.837	2,7		1,5	6,0	42,0	40,9		50	Ja
N05							8,0	44,0	43,0		42	Ja
N07	Neesvej 130	449.225	6.251.057	4,2		1,5	6,0	42,0	41,6		29	Ja
N07							8,0	44,0	43,5		32	Ja
N08	Nøragervej 38	449.963	6.251.359	2,1		1,5	6,0	42,0	42,0		2	Ja
N08							8,0	44,0	43,9		6	Ja
O01	Ramme boligområde 4B 0.1	451.269	6.261.083	24,2		1,5	6,0	37,0	36,8		31	Ja
O01							8,0	39,0	38,7		28	Ja
O03	Bøvlingbjerg boligområde 5B 0.6	450.366	6.254.532	5,1		1,5	6,0	37,0	36,8		25	Ja
O03							8,0	39,0	38,6		43	Ja
O04	Lisby blandet bolig og erhverv 4L2 2.4	446.806	6.258.644	8,7		1,5	6,0	37,0	34,7		443	Ja
O04							8,0	39,0	36,1		546	Ja

Projekt:

Beskrivelse:

Høvsøre

EMD International A/S (EMD) garanterer ikke og kan ikke holdes ansvarlig for eventuelle fejl eller mangler i det leverede konsulentmateriale resultater, som følge af fejl eller mangler i det leverede datagrundlag. Ligeledes, kan EMD ikke holdes ansvarlig for fejlagtige resultater, som følge af unøjagtigheder, begrænsninger eller fejl i de anvendte modeller og software. Ved eventuelle krav, som følge af denne konsulentopgave, vil EMD's ansvar for eventuelle skader, uanset form, højst kunne beløbe sig til størrelsen af det aftalte honorar for konsulentopgaven. En separat rådgiverforsikring med udvidet forsikringsdækning kan aftales særskilt. Omkostningerne for en sådan rådgiverforsikring afholdes af kunden.

Brugertilicens:

EMD International A/S

Niels Jernes Vej 10

DK-9220 Aalborg Ø

+45 6916 4850

Thomas Sørensen / ts@emd.dk

Beregnet:

28/10/2022 13.37/3.5.587

DECIBEL - Hoved resultat**Beregning: 220-170 RD normal**

...fortsat fra sidste side

Vindmølle	L25	L26	L27	L28	N01	N02	N03	N04	N05	N07	N08	O01	O03	O04
32	1618	2176	2356	1792	4281	2745	1301	1101	2333	5003	4437	5198	1032	5572
33	4488	4488	4332	3931	8449	6961	5636	5423	3183	2294	1572	9614	3504	8871
34	5799	6020	6271	6396	1760	3226	4627	4833	7248	10005	9727	1822	6394	3233
35	2821	3361	3515	2900	5032	3552	2156	2022	3248	5590	4914	5386	2057	6652
36	2706	3103	3153	2491	5917	4382	2933	2738	2464	4353	3632	6645	1720	7092
37	4073	4323	4581	4671	211	1499	2931	3131	5525	8307	8005	2236	4657	2795
38	3150	3680	3822	3193	5355	3889	2509	2379	3481	5698	4996	5592	2343	7011
39	2806	3139	3152	2504	6226	4691	3255	3052	2330	3983	3245	7042	1800	7274
40	4679	4945	4908	4301	8095	6562	5111	4917	3900	4376	3584	8663	3632	9178
41	4724	4497	4262	4127	8747	7385	6269	6064	3271	729	818	10318	4003	8602
42	4502	4274	4039	3906	8524	7164	6055	5851	3050	582	612	10103	3790	8387
43	4280	4050	3815	3683	8301	6943	5841	5637	2828	497	424	9888	3577	8170
6	5539	5997	6271	6075	2994	3161	3795	3988	6876	9707	9211	648	5677	5560
7	5730	6185	6460	6269	3093	3330	3991	4185	7072	9904	9410	501	5876	5644
8	5856	6314	6589	6391	3234	3470	4110	4301	7191	10020	9520	534	5987	5781
9	5664	6126	6401	6197	3132	3301	3914	4105	6994	9822	9320	645	5789	5696
S1	2623	2408	2532	3032	2968	2615	3177	3212	3682	5982	5927	5356	3394	2019
S2	2395	2094	2180	2735	3388	2871	3222	3226	3320	5528	5498	5750	3135	2444
S3	2247	1853	1885	2494	3822	3179	3336	3309	2991	5079	5078	6156	2931	2885
S4	2195	1714	1677	2328	4265	3525	3512	3458	2707	4635	4670	6560	2796	3337
S5	2246	1703	1591	2254	4715	3899	3741	3663	2483	4199	4276	6969	2738	3796

Projekt:

Høvsøre

Beskrivelse:

EMD International A/S (EMD) garanterer ikke og kan ikke holdes ansvarlig for eventuelle fejl eller mangler i det leverede konsulentmateriale, som følge af fejl eller mangler i det leverede datagrundlag. Ligeledes, kan EMD ikke holdes ansvarlig for fejlagtige resultater, som følge af unøjagtigheder, begrænsninger eller fejl i de anvendte modeller og software. Ved eventuelle krav, som følge af denne konsulentopgave, vil EMD's ansvar for eventuelle skader, uanset form, højst kunne beløbe sig til størrelsen af det aftalte honorar for konsulentopgaven. En separat rådgiverforsikring med udvidet forsikringsdækning kan aftales særskilt. Omkostningerne for en sådan rådgiverforsikring afholdes af kunden.

Brugerlicens:

EMD International A/S

Niels Jernes Vej 10

DK-9220 Aalborg Ø

+45 6916 4850

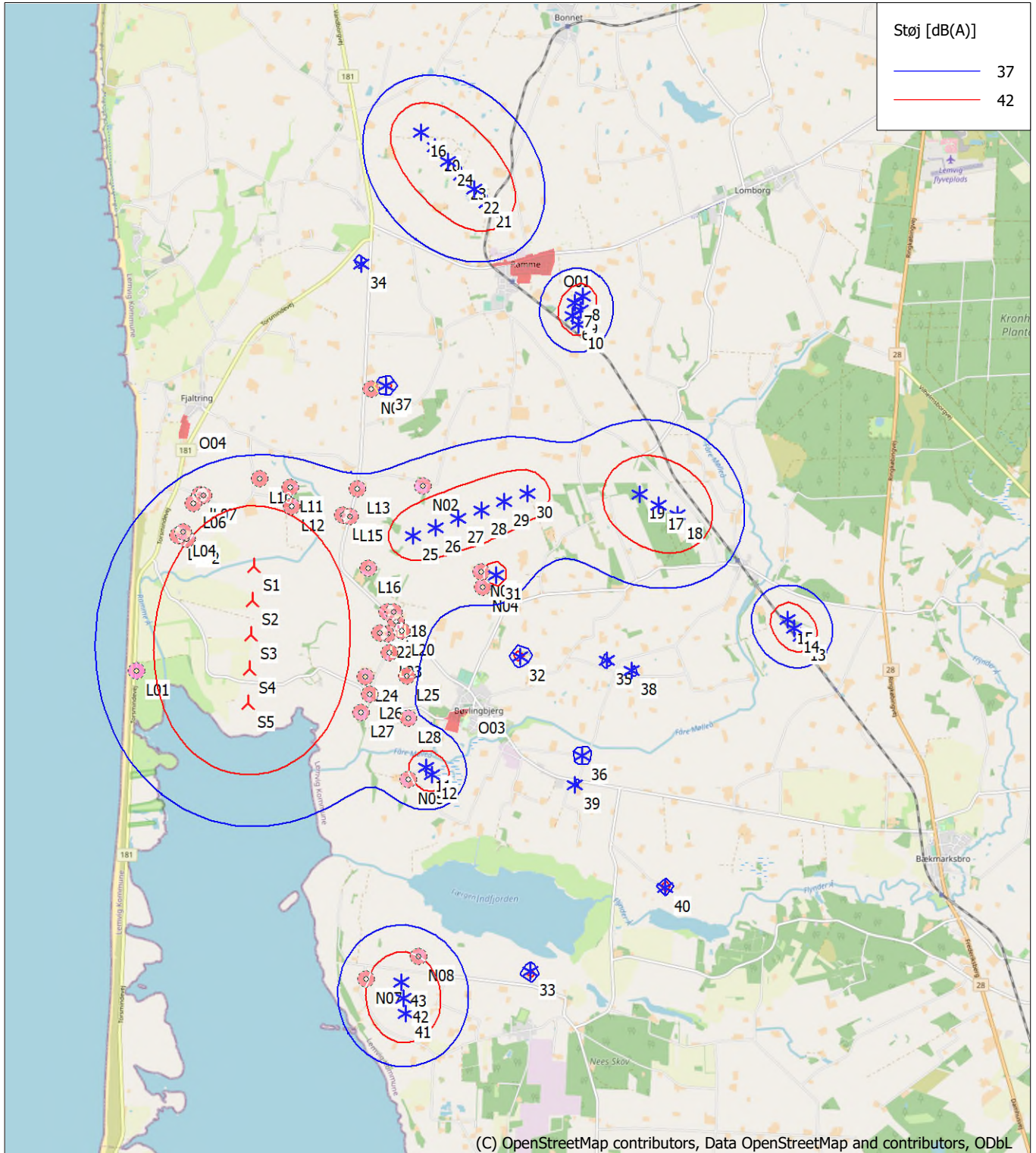
Thomas Sørensen / ts@emd.dk

Beregnet:

28/10/2022 13.37/3.5.587

DECIBEL - Kort 6,0 m/s

Beregning: 220-170 RD normal



(C) OpenStreetMap contributors, Data OpenStreetMap and contributors, ODbL

0 1 2 3 4 km

Kort: EMD OpenStreetMap, Udskriftsmålestok 1:80.000, Kortcurven UTM (north)-ETRS89 Zone: 32 Øst: 451.491 Nord: 6.256.724

▲ Ny vindmølle

* Eksisterende vindmølle

■ Støj følsomt område

Støjberegning: Dansk 2019. Vindhastighed: 6,0 m/s

Højde over havoverflade fra aktivt linie objekt

Projekt:

Høvsøre

Beskrivelse:

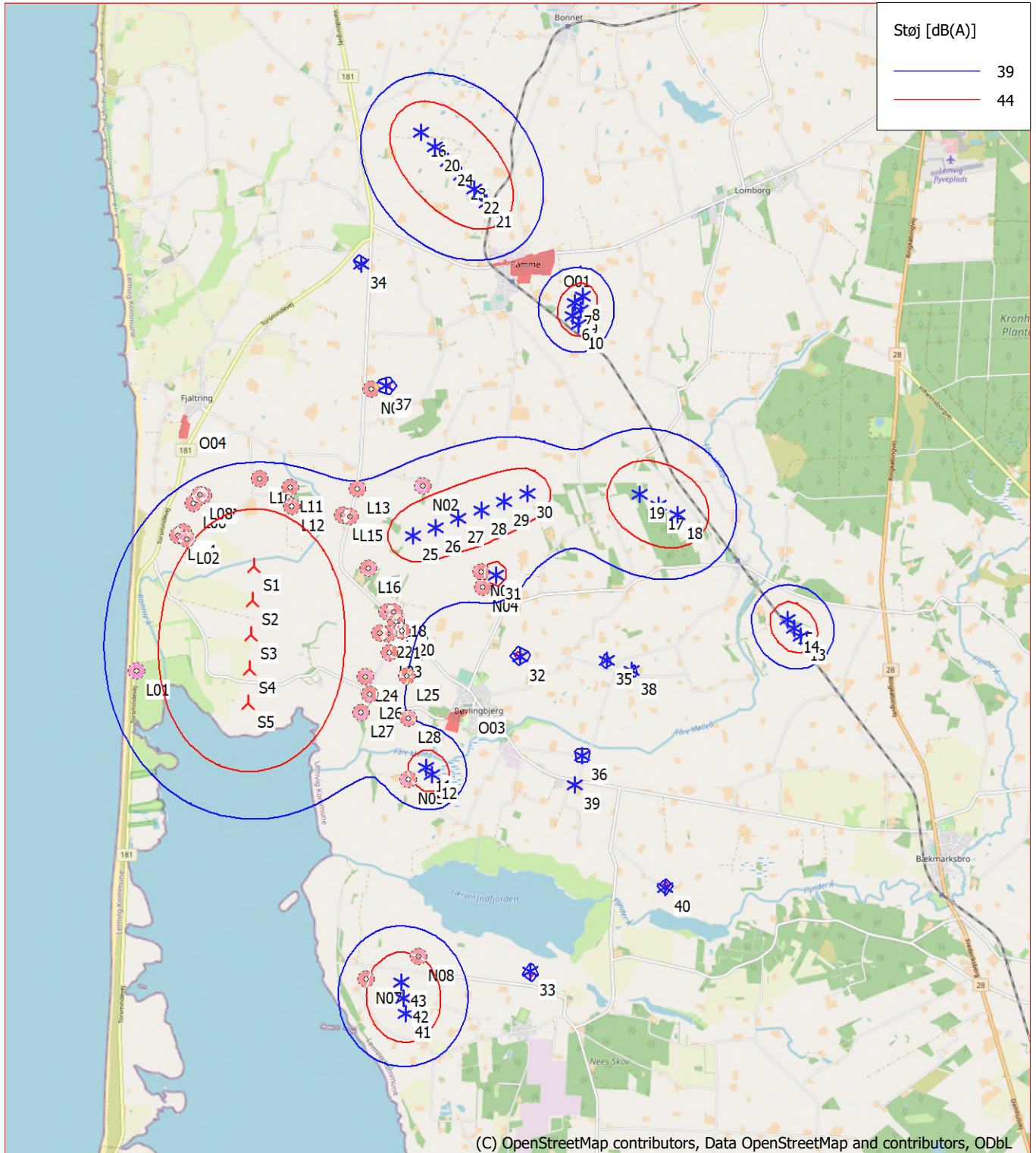
EMD International A/S (EMD) garanterer ikke og kan ikke holdes ansvarlig for eventuelle fejl eller mangler i det leverede konsulentmateriale, som følge af fejl eller mangler i det leverede datagrundlag. Ligeledes, kan EMD ikke holdes ansvarlig for fejlagtige resultater, som følge af unøjagtigheder, begrænsninger eller fejl i de anvendte modeller og software. Ved eventuelle krav, som følge af denne konsulentopgave, vil EMD's ansvar for eventuelle skader, uanset form, højst kunne beløbe sig til størrelsen af det aftalte honorar for konsulentopgaven. En separat rådgiverforsikring med udvidet forsikringsdækning kan aftales særskilt. Omkostningerne for en sådan rådgiverforsikring afholdes af kunden.

Brugerlicens:

EMD International A/S
Niels Jerne Vej 10
DK-9220 Aalborg Ø
+45 6916 4850
Thomas Sørensen / ts@emd.dk
Beregnet:
28/10/2022 13.37/3.5.587

DECIBEL - Kort 8,0 m/s

Beregning: 220-170 RD normal



0 1 2 3 4 km

Kort: EMD OpenStreetMap, Udskriftsmålestok 1:80.000, Kortcurven UTM (north)-ETRS89 Zone: 32 Øst: 451.491 Nord: 6.256.724

▲ Ny vindmølle

* Eksisterende vindmølle

■ Støj følsomt område

Støjberegning: Dansk 2019. Vindhastighed: 8,0 m/s

Højde over havoverflade fra aktivt linie objekt

Projekt:

Beskrivelse:

Brugerlicens:

Høvsøre

EMD International A/S (EMD) garanterer ikke og kan ikke holdes ansvarlig for eventuelle fejl eller mangler i det leverede konsulentmateriale resultater, som følge af fejl eller mangler i det leverede datagrundlag. Ligeledes, kan EMD ikke holdes ansvarlig for fejlagtige resultater, som følge af unøjagtigheder, begrænsninger eller fejl i de anvendte modeller og software. Ved eventuelle krav, som følge af denne konsulentopgave, vil EMD´s ansvar for eventuelle skader, uanset form, højst kunne beløbe sig til størrelsen af det aftalte honorar for konsulentopgaven. En separat rådgiverforsikring med udvidet forsikringsdækning kan aftales særskilt. Omkostningerne for en sådan rådgiverforsikring afholdes af kunden.

EMD International A/S

Niels Jernes Vej 10

DK-9220 Aalborg Ø

+45 6916 4850

Thomas Sørensen / ts@emd.dk

Beregnet:

28/10/2022 12.54/3.5.587

DECIBEL - Hoved resultat

Beregning: 260-240 RD LF

...fortsat fra sidste side

Støj følsomt område

Antal	Navn	Øst	Nord	Z	Imissionshøjde	Vindhastighed	Krav		Lydniveau		Krav overholdt ?	
							Støj	[dB(A)]	Fra vindmøller	[dB(A)]	Afstand til støjkrav	Støj
				[m]	[m]	[m/s]	[dB(A)]	[dB(A)]	[m]			
L06	Vråvej 4	446.883	6.257.735	6,7	1,5	6,0	20,0	12,3	930	Ja		
L06						8,0	20,0	15,1	713	Ja		
L07	Vråvej 7	447.032	6.257.843	7,7	1,5	6,0	20,0	12,3	928	Ja		
L07						8,0	20,0	15,0	718	Ja		
L08	Vråvej 5	446.977	6.257.856	7,5	1,5	6,0	20,0	12,1	970	Ja		
L08						8,0	20,0	14,8	759	Ja		
L10	Vråvej 24	447.819	6.258.070	5,0	1,5	6,0	20,0	12,3	937	Ja		
L10						8,0	20,0	14,9	743	Ja		
L11	Vibshedevej 9	448.246	6.257.941	5,0	1,5	6,0	20,0	12,7	924	Ja		
L11						8,0	20,0	15,3	723	Ja		
L12	Vibshedevej 4	448.260	6.257.681	5,0	1,5	6,0	20,0	13,7	699	Ja		
L12						8,0	20,0	16,4	491	Ja		
L13	Bøvlingvej 50	449.190	6.257.910	5,0	1,5	6,0	20,0	12,7	870	Ja		
L13						8,0	20,0	15,1	741	Ja		
L14	Bøvlingvej 47	448.975	6.257.545	5,0	1,5	6,0	20,0	13,3	879	Ja		
L14						8,0	20,0	15,8	753	Ja		
L15	Bøvlingvej 46	449.080	6.257.528	5,0	1,5	6,0	20,0	13,4	773	Ja		
L15						8,0	20,0	15,9	648	Ja		
L16	Bøvlingvej 40	449.318	6.256.805	5,0	1,5	6,0	20,0	14,1	634	Ja		
L16						8,0	20,0	16,7	524	Ja		
L17	Bøvlingvej 32	449.580	6.256.186	5,0	1,5	6,0	20,0	13,5	976	Ja		
L17						8,0	20,0	15,9	858	Ja		
L18	Bøvlingvej 30	449.679	6.256.186	5,0	1,5	6,0	20,0	13,4	946	Ja		
L18						8,0	20,0	15,7	824	Ja		
L19	Bøvlingvej 26	449.707	6.256.051	5,0	1,5	6,0	20,0	13,3	1.072	Ja		
L19						8,0	20,0	15,5	947	Ja		
L20	Bøvlingvej 23	449.783	6.255.920	5,0	1,5	6,0	20,0	13,1	1.189	Ja		
L20						8,0	20,0	15,3	1.063	Ja		
L21	Smørpøtvej 6	449.586	6.255.884	5,0	1,5	6,0	20,0	13,3	1.263	Ja		
L21						8,0	20,0	15,7	1.004	Ja		
L22	Smørpøtvej 8	449.476	6.255.887	5,0	1,5	6,0	20,0	13,5	1.252	Ja		
L22						8,0	20,0	15,9	894	Ja		
L23	Smørpøtvej 15	449.605	6.255.614	5,0	1,5	6,0	20,0	13,1	1.388	Ja		
L23						8,0	20,0	15,4	1.028	Ja		
L24	Smørpøtvej 20B	449.265	6.255.285	4,7	1,5	6,0	20,0	13,8	1.071	Ja		
L24						8,0	20,0	16,3	721	Ja		
L25	Smørpøtvej 17	449.838	6.255.290	5,0	1,5	6,0	20,0	12,6	1.156	Ja		
L25						8,0	20,0	14,7	1.126	Ja		
L26	Smørpøtvej 24	449.319	6.255.041	4,4	1,5	6,0	20,0	13,4	1.151	Ja		
L26						8,0	20,0	15,9	815	Ja		
L27	Høvsørevej 45	449.204	6.254.791	3,4	1,5	6,0	20,0	13,5	1.045	Ja		
L27						8,0	20,0	15,9	765	Ja		
L28	Høvsørevej 41	449.860	6.254.692	5,0	1,5	6,0	20,0	12,7	572	Ja		
L28						8,0	20,0	14,7	543	Ja		
N01	Bøvlingvej 64	449.393	6.259.306	8,5	1,5	6,0	20,0	10,8	1.955	Ja		
N01						8,0	20,0	12,6	1.796	Ja		
N02	Voldervej 53	450.102	6.257.944	5,0	1,5	6,0	20,0	14,9	432	Ja		
N02						8,0	20,0	17,3	263	Ja		
N03	Gammelgårdvej 25	450.902	6.256.731	5,0	1,5	6,0	20,0	15,0	637	Ja		
N03						8,0	20,0	16,6	457	Ja		
N04	Gammelgårdvej 23	450.923	6.256.519	5,0	1,5	6,0	20,0	14,3	841	Ja		
N04						8,0	20,0	15,6	664	Ja		
N05	Krogshedevej 11	449.846	6.253.837	2,7	1,5	6,0	20,0	16,0	141	Ja		
N05						8,0	20,0	17,5	111	Ja		
N07	Neesvej 130	449.225	6.251.057	4,2	1,5	6,0	20,0	15,3	257	Ja		
N07						8,0	20,0	17,9	137	Ja		
N08	Nøragervej 38	449.963	6.251.359	2,1	1,5	6,0	20,0	15,7	220	Ja		
N08						8,0	20,0	18,3	97	Ja		
O03	Bøvlingbjerg boligområde 5B 0.6	450.366	6.254.532	5,1	1,5	6,0	20,0	12,8	436	Ja		
O03						8,0	20,0	14,4	401	Ja		
O04	Lisby blandet bolig og erhverv 4L2 2.4	446.806	6.258.644	8,7	1,5	6,0	20,0	9,5	1.730	Ja		
O04						8,0	20,0	12,0	1.525	Ja		

Projekt:

Beskrivelse:

Høvsøre

EMD International A/S (EMD) garanterer ikke og kan ikke holdes ansvarlig for eventuelle fejl eller mangler i det leverede konsulentmateriale resultater, som følge af fejl eller mangler i det leverede datagrundlag. Ligeledes, kan EMD ikke holdes ansvarlig for fejlagtige resultater, som følge af unøjagtigheder, begrænsninger eller fejl i de anvendte modeller og software. Ved eventuelle krav, som følge af denne konsulentopgave, vil EMD's ansvar for eventuelle skader, uanset form, højst kunne beløbe sig til størrelsen af det aftalte honorar for konsulentopgaven. En separat rådgiverforsikring med udvidet forsikringsdækning kan aftales særskilt. Omkostningerne for en sådan rådgiverforsikring afholdes af kunden.

Brugertilicens:

EMD International A/S

Niels Jernes Vej 10
DK-9220 Aalborg Ø
+45 6916 4850

Thomas Sørensen / ts@emd.dk

Beregnet:

28/10/2022 12.54/3.5.587

DECIBEL - Hoved resultat**Beregning: 260-240 RD LF**

...fortsat fra sidste side

Vindmølle	L25	L26	L27	L28	N01	N02	N03	N04	N05	N07	N08	O03	O04
32	1618	2176	2356	1792	4281	2745	1301	1101	2333	5003	4437	1032	5572
33	4488	4488	4332	3931	8449	6961	5636	5423	3183	2294	1572	3504	8871
34	5799	6020	6271	6396	1760	3226	4627	4833	7248	10005	9727	6394	3233
35	2821	3361	3515	2900	5032	3552	2156	2022	3248	5590	4914	2057	6652
36	2706	3103	3153	2491	5917	4382	2933	2738	2464	4353	3632	1720	7092
37	4073	4323	4581	4671	211	1499	2931	3131	5525	8307	8005	4657	2795
38	3150	3680	3822	3193	5355	3889	2509	2379	3481	5698	4996	2343	7011
39	2806	3139	3152	2504	6226	4691	3255	3052	2330	3983	3245	1800	7274
40	4679	4945	4908	4301	8095	6562	5111	4917	3900	4376	3584	3632	9178
41	4724	4497	4262	4127	8747	7385	6269	6064	3271	729	818	4003	8602
42	4502	4274	4039	3906	8524	7164	6055	5851	3050	582	612	3790	8387
43	4280	4050	3815	3683	8301	6943	5841	5637	2828	497	424	3577	8170
6	5539	5997	6271	6075	2994	3161	3795	3988	6876	9707	9211	5677	5560
7	5730	6185	6460	6269	3093	3330	3991	4185	7072	9904	9410	5876	5644
8	5856	6314	6589	6391	3234	3470	4110	4301	7191	10020	9520	5987	5781
9	5664	6126	6401	6197	3132	3301	3914	4105	6994	9822	9320	5789	5696
S1	2623	2408	2532	3032	2968	2615	3177	3212	3682	5982	5927	3394	2019
S2	2395	2094	2180	2735	3388	2871	3222	3226	3320	5528	5498	3135	2444
S3	2247	1853	1885	2494	3822	3179	3336	3309	2991	5079	5078	2931	2885
S4	2195	1714	1677	2328	4265	3525	3512	3458	2707	4635	4670	2796	3337
S5	2246	1703	1591	2254	4715	3899	3741	3663	2483	4199	4276	2738	3796

Projekt:

Høvsøre

Beskrivelse:

EMD International A/S (EMD) garanterer ikke og kan ikke holdes ansvarlig for eventuelle fejl eller mangler i det leverede konsulentmateriale resultater, som følge af fejl eller mangler i det leverede datagrundlag. Ligeledes, kan EMD ikke holdes ansvarlig for fejlagtige resultater, som følge af unøjagtigheder, begrænsninger eller fejl i de anvendte modeller og software. Ved eventuelle krav, som følge af denne konsulentopgave, vil EMD's ansvar for eventuelle skader, uanset form, højst kunne beløbe sig til størrelsen af det aftalte honorar for konsulentopgaven. En separat rådgiverforsikring med udvidet forsikringsdækning kan aftales særskilt. Omkostningerne for en sådan rådgiverforsikring afholdes af kunden.

Brugerlicens:

EMD International A/S

Niels Jerne Vej 10

DK-9220 Aalborg Ø

+45 6916 4850

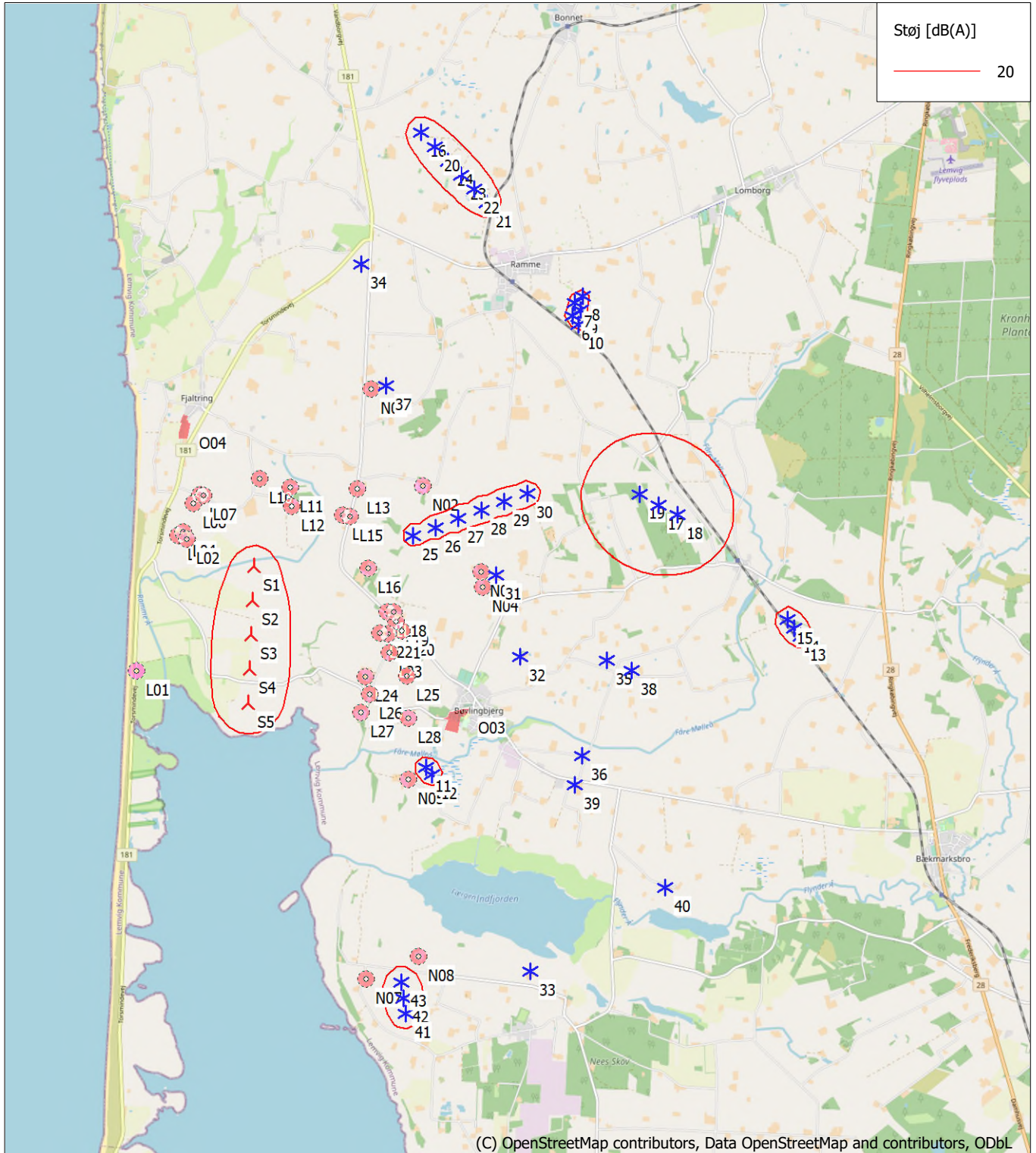
Thomas Sørensen / ts@emd.dk

Beregnet:

28/10/2022 12.54/3.5.587

DECIBEL - Kort 6,0 m/s Standardbygninger

Beregning: 260-240 RD LF



0 1 2 3 4 km

Kort: EMD OpenStreetMap, Udskriftsmålestok 1:80.000, Kortkrænkning UTM (north)-ETRS89 Zone: 32 Øst: 451.491 Nord: 6.256.724

▲ Ny vindmølle

* Eksisterende vindmølle

■ Støj følsomt område

Støjbergningsmetode: Dansk lavfrekvens 2019. Vindhastighed: 6,0 m/s Standardbygninger

Højde over havoverflade fra aktivt linie objekt

Projekt:

Høvsøre

Beskrivelse:

EMD International A/S (EMD) garanterer ikke og kan ikke holdes ansvarlig for eventuelle fejl eller mangler i det leverede konsulentmateriale resultater, som følge af fejl eller mangler i det leverede datagrundlag. Ligeledes, kan EMD ikke holdes ansvarlig for fejlagtige resultater, som følge af unøjagtigheder, begrænsninger eller fejl i de anvendte modeller og software. Ved eventuelle krav, som følge af denne konsulentopgave, vil EMD's ansvar for eventuelle skader, uanset form, højst kunne beløbe sig til størrelsen af det aftalte honorar for konsulentopgaven. En separat rådgiverforsikring med udvidet forsikringsdækning kan aftales særskilt. Omkostningerne for en sådan rådgiverforsikring afholdes af kunden.

Brugerlicens:

EMD International A/S

Niels Jerne Vej 10

DK-9220 Aalborg Ø

+45 6916 4850

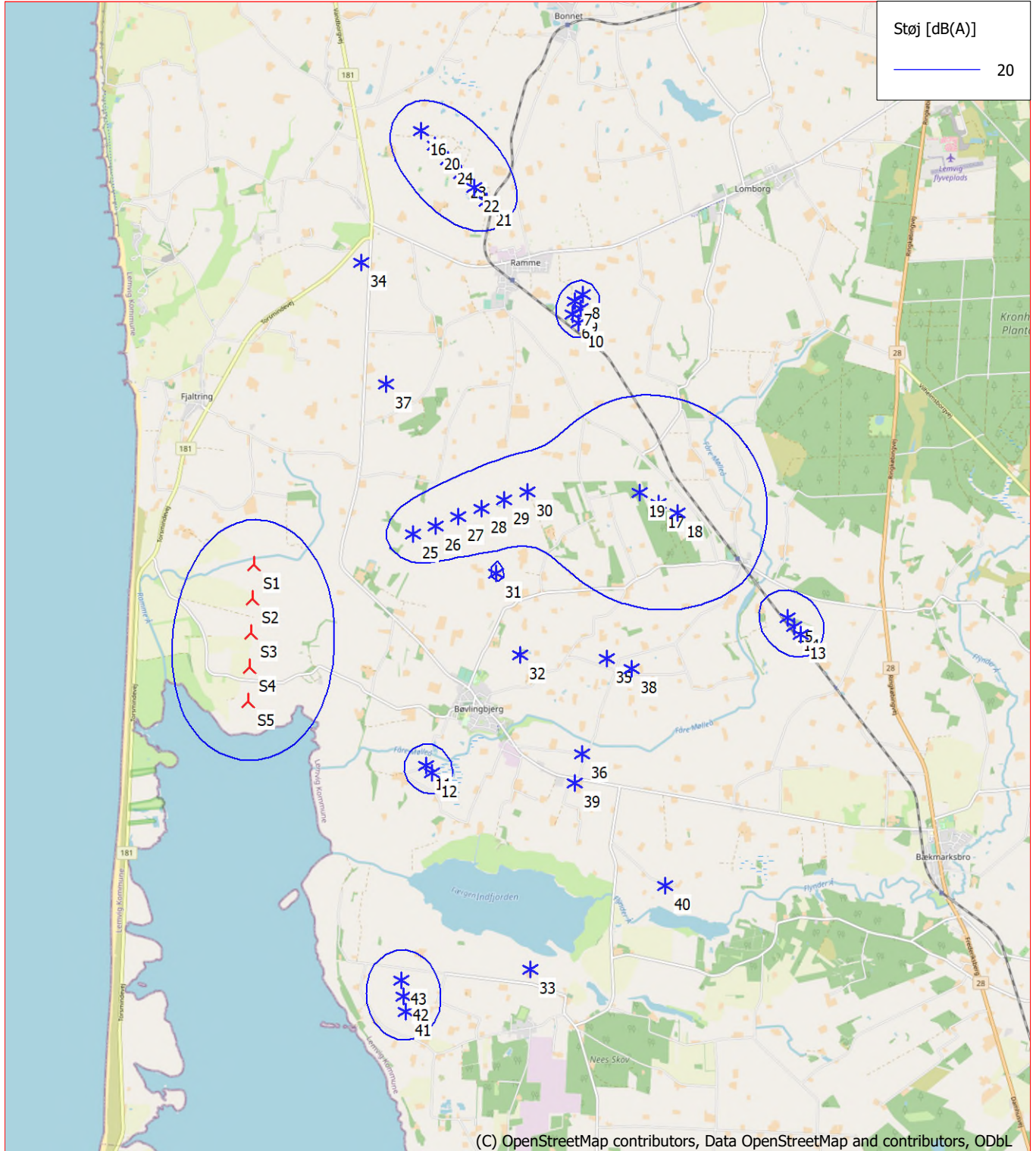
Thomas Sørensen / ts@emd.dk

Beregnet:

28/10/2022 12.54/3.5.587

DECIBEL - Kort 6,0 m/s Sommerhusområder

Beregning: 260-240 RD LF



0 1 2 3 4 km

Kort: EMD OpenStreetMap, Udskriftsmålestok 1:80.000, Kortcurven UTM (north)-ETRS89 Zone: 32 Øst: 451.491 Nord: 6.256.724

▲ Ny vindmølle

* Eksisterende vindmølle

■ Støj følsomt område

Støjbergningsmetode: Dansk lavfrekvens 2019. Vindhastighed: 6,0 m/s Sommerhusområder

Højde over havoverflade fra aktivt linie objekt

Projekt:

Høvsøre

Beskrivelse:

EMD International A/S (EMD) garanterer ikke og kan ikke holdes ansvarlig for eventuelle fejl eller mangler i det leverede konsulentmateriale, som følge af fejl eller mangler i det leverede datagrundlag. Ligeledes, kan EMD ikke holdes ansvarlig for fejlagtige resultater, som følge af unøjagtigheder, begrænsninger eller fejl i de anvendte modeller og software. Ved eventuelle krav, som følge af denne konsulentopgave, vil EMD's ansvar for eventuelle skader, uanset form, højst kunne beløbe sig til størrelsen af det aftalte honorar for konsulentopgaven. En separat rådgiverforsikring med udvidet forsikringsdækning kan aftales særskilt. Omkostningerne for en sådan rådgiverforsikring afholdes af kunden.

Brugerlicens:

EMD International A/S

Niels Jerne Vej 10

DK-9220 Aalborg Ø

+45 6916 4850

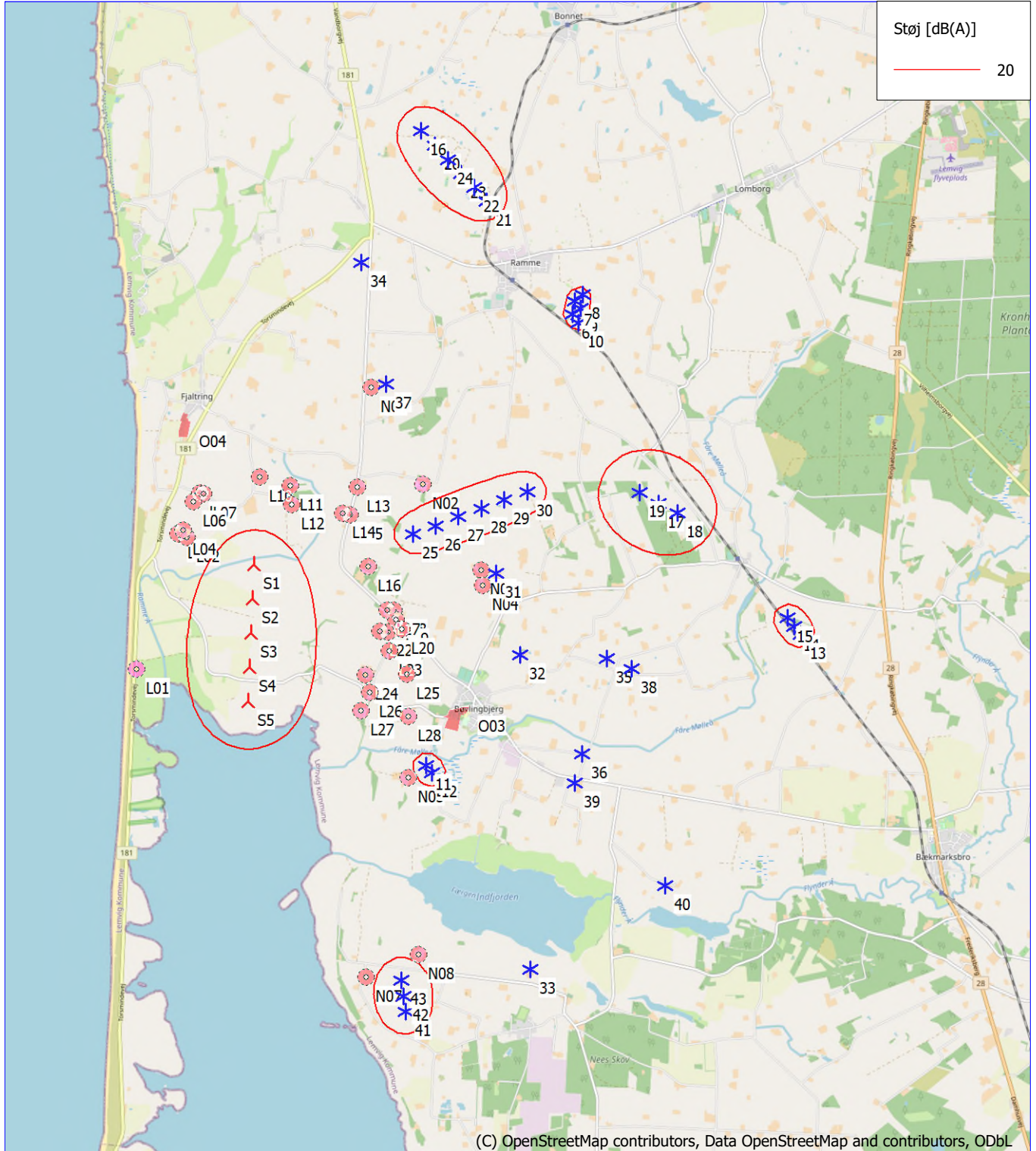
Thomas Sørensen / ts@emd.dk

Beregnet:

28/10/2022 12.54/3.5.587

DECIBEL - Kort 8,0 m/s Standardbygninger

Beregning: 260-240 RD LF



0 1 2 3 4 km

Kort: EMD OpenStreetMap, Udskriftsmålestok 1:80.000, Kortcurrency UTM (north)-ETRS89 Zone: 32 Øst: 451.491 Nord: 6.256.724

▲ Ny vindmølle

* Eksisterende vindmølle

■ Støj følsomt område

Støjbergningsmetode: Dansk lavfrekvens 2019. Vindhastighed: 8,0 m/s Standardbygninger

Højde over havoverflade fra aktivt linie objekt

Projekt:

Høvsøre

Beskrivelse:

EMD International A/S (EMD) garanterer ikke og kan ikke holdes ansvarlig for eventuelle fejl eller mangler i det leverede konsulentmateriale resultater, som følge af fejl eller mangler i det leverede datagrundlag. Ligeledes, kan EMD ikke holdes ansvarlig for fejlagtige resultater, som følge af unøjagtigheder, begrænsninger eller fejl i de anvendte modeller og software. Ved eventuelle krav, som følge af denne konsulentopgave, vil EMD's ansvar for eventuelle skader, uanset form, højst kunne beløbe sig til størrelsen af det aftalte honorar for konsulentopgaven. En separat rådgiverforsikring med udvidet forsikringsdækning kan aftales særskilt. Omkostningerne for en sådan rådgiverforsikring afholdes af kunden.

Brugerlicens:

EMD International A/S

Niels Jerne Vej 10

DK-9220 Aalborg Ø

+45 6916 4850

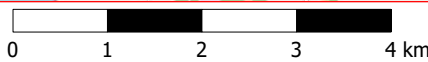
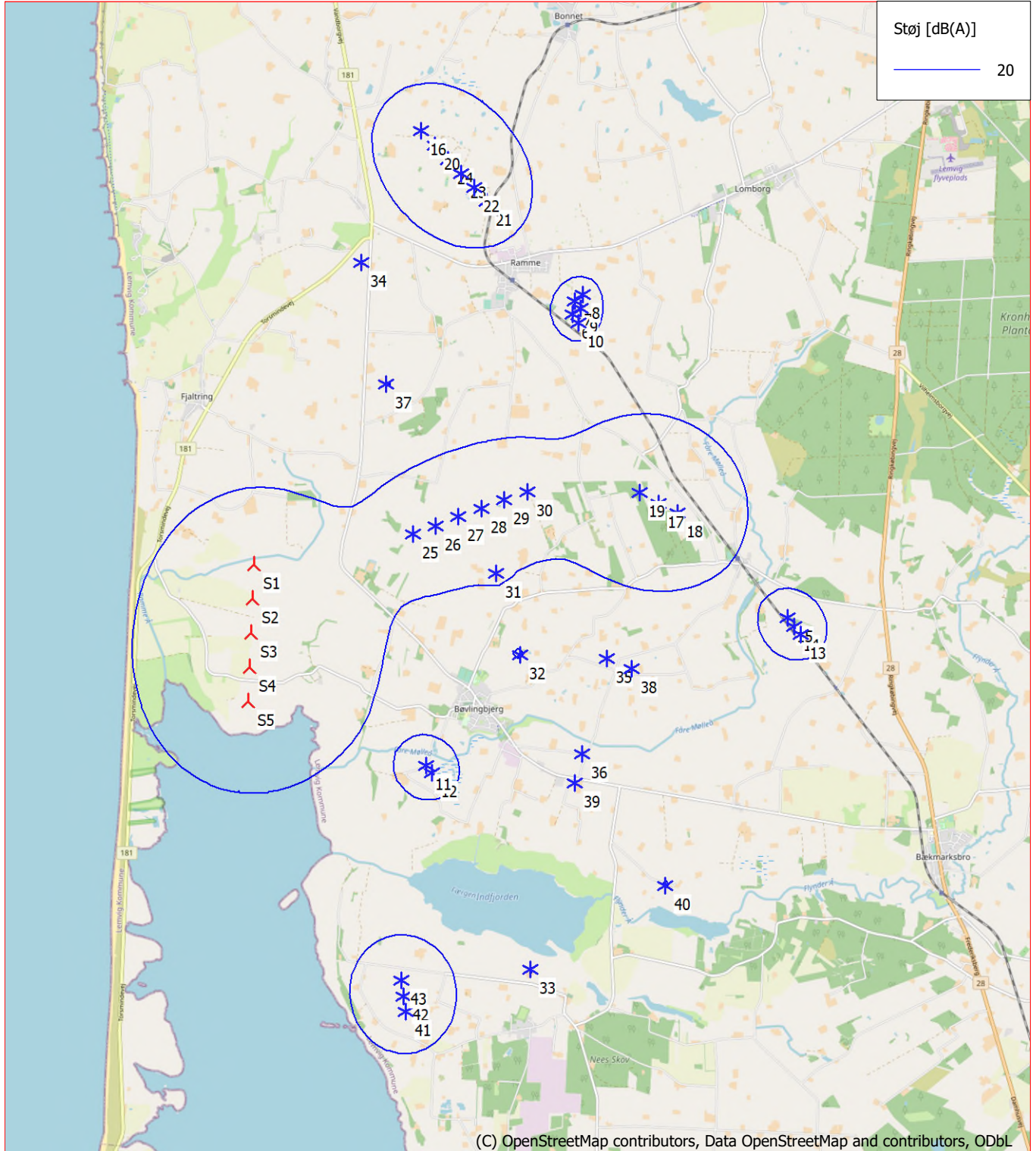
Thomas Sørensen / ts@emd.dk

Beregnet:

28/10/2022 12.54/3.5.587

DECIBEL - Kort 8,0 m/s Sommerhusområder

Beregning: 260-240 RD LF



Kort: EMD OpenStreetMap, Udskriftsmålestok 1:80.000, Kortcurven UTM (north)-ETRS89 Zone: 32 Øst: 451.491 Nord: 6.256.724

▲ Ny vindmølle

* Eksisterende vindmølle

■ Støj følsomt område

Støjbergningsmetode: Dansk lavfrekvens 2019. Vindhastighed: 8,0 m/s Sommerhusområder

Højde over havoverflade fra aktivt linie objekt

Projekt:

Høvsøre

Beskrivelse:

EMD International A/S (EMD) garanterer ikke og kan ikke holdes ansvarlig for eventuelle fejl eller mangler i det leverede konsulentmateriale resultater, som følge af fejl eller mangler i det leverede datagrundlag. Ligeledes, kan EMD ikke holdes ansvarlig for fejlagtige resultater, som følge af unøjagtigheder, begrænsninger eller fejl i de anvendte modeller og software. Ved eventuelle krav, som følge af denne konsulentopgave, vil EMD´s ansvar for eventuelle skader, uanset form, højst kunne beløbe sig til størrelsen af det aftalte honorar for konsulentopgaven. En separat rådgiverforsikring med udvidet forsikringsdækning kan aftales særskilt. Omkostningerne for en sådan rådgiverforsikring afholdes af kunden.

Brugerlicens:

EMD International A/S

Niels Jernes Vej 10

DK-9220 Aalborg Ø

+45 6916 4850

Thomas Sørensen / ts@emd.dk

Beregnet:

28/10/2022 12.58/3.5.587

DECIBEL - Hoved resultat

Beregning: 260-240 RD normal max Vodder

...fortsat fra sidste side

Støj følsomt område

Antal	Navn	Øst	Nord	Z	Imissionshøjde	Vindhastighed	Krav		Lydniveau		Krav overholdt ?	
							Støj	[dB(A)]	Fra vindmøller	[dB(A)]	Afstand til støjkrav	Støj
				[m]	[m]	[m/s]				[m]		
L06	Vråvej 4	446.883	6.257.735	6,7		1,5	6,0	42,0	39,6		312	Ja
L06							8,0	44,0	41,0		363	Ja
L07	Vråvej 7	447.032	6.257.843	7,7		1,5	6,0	42,0	39,5		324	Ja
L07							8,0	44,0	40,9		372	Ja
L08	Vråvej 5	446.977	6.257.856	7,5		1,5	6,0	42,0	39,2		364	Ja
L08							8,0	44,0	40,7		412	Ja
L10	Vråvej 24	447.819	6.258.070	5,0		1,5	6,0	42,0	39,2		370	Ja
L10							8,0	44,0	40,6		416	Ja
L11	Vibshedevej 9	448.246	6.257.941	5,0		1,5	6,0	42,0	39,5		335	Ja
L11							8,0	44,0	40,9		386	Ja
L12	Vibshedevej 4	448.260	6.257.681	5,0		1,5	6,0	42,0	41,2		101	Ja
L12							8,0	44,0	42,7		154	Ja
L13	Bøvlingvej 50	449.190	6.257.910	5,0		1,5	6,0	42,0	38,4		579	Ja
L13							8,0	44,0	39,7		632	Ja
L14	Bøvlingvej 47	448.975	6.257.545	5,0		1,5	6,0	42,0	39,7		436	Ja
L14							8,0	44,0	41,1		501	Ja
L15	Bøvlingvej 46	449.080	6.257.528	5,0		1,5	6,0	42,0	39,7		490	Ja
L15							8,0	44,0	41,0		537	Ja
L16	Bøvlingvej 40	449.318	6.256.805	5,0		1,5	6,0	42,0	40,7		340	Ja
L16							8,0	44,0	42,1		396	Ja
L17	Bøvlingvej 32	449.580	6.256.186	5,0		1,5	6,0	42,0	39,7		497	Ja
L17							8,0	44,0	41,0		579	Ja
L18	Bøvlingvej 30	449.679	6.256.186	5,0		1,5	6,0	42,0	39,3		595	Ja
L18							8,0	44,0	40,7		678	Ja
L19	Bøvlingvej 26	449.707	6.256.051	5,0		1,5	6,0	42,0	39,1		616	Ja
L19							8,0	44,0	40,4		697	Ja
L20	Bøvlingvej 23	449.783	6.255.920	5,0		1,5	6,0	42,0	38,7		689	Ja
L20							8,0	44,0	40,0		768	Ja
L21	Smørpøtvej 6	449.586	6.255.884	5,0		1,5	6,0	42,0	39,4		492	Ja
L21							8,0	44,0	40,8		571	Ja
L22	Smørpøtvej 8	449.476	6.255.887	5,0		1,5	6,0	42,0	39,9		382	Ja
L22							8,0	44,0	41,3		461	Ja
L23	Smørpøtvej 15	449.605	6.255.614	5,0		1,5	6,0	42,0	39,2		520	Ja
L23							8,0	44,0	40,6		597	Ja
L24	Smørpøtvej 20B	449.265	6.255.285	4,7		1,5	6,0	42,0	40,6		221	Ja
L24							8,0	44,0	42,1		297	Ja
L25	Smørpøtvej 17	449.838	6.255.290	5,0		1,5	6,0	42,0	38,0		786	Ja
L25							8,0	44,0	39,3		861	Ja
L26	Smørpøtvej 24	449.319	6.255.041	4,4		1,5	6,0	42,0	40,0		325	Ja
L26							8,0	44,0	41,5		396	Ja
L27	Høvsørevej 45	449.204	6.254.791	3,4		1,5	6,0	42,0	40,2		287	Ja
L27							8,0	44,0	41,7		357	Ja
L28	Høvsørevej 41	449.860	6.254.692	5,0		1,5	6,0	42,0	37,7		489	Ja
L28							8,0	44,0	39,3		483	Ja
N01	Bøvlingvej 64	449.393	6.259.306	8,5		1,5	6,0	42,0	35,5		186	Ja
N01							8,0	44,0	36,8		221	Ja
N02	Voldervej 53	450.102	6.257.944	5,0		1,5	6,0	42,0	41,1		79	Ja
N02							8,0	44,0	42,4		134	Ja
N03	Gammelgårdvej 25	450.902	6.256.731	5,0		1,5	6,0	42,0	41,5		12	Ja
N03							8,0	44,0	43,0		39	Ja
N04	Gammelgårdvej 23	450.923	6.256.519	5,0		1,5	6,0	42,0	40,0		86	Ja
N04							8,0	44,0	41,5		98	Ja
N05	Krogshedevej 11	449.846	6.253.837	2,7		1,5	6,0	42,0	41,0		47	Ja
N05							8,0	44,0	43,1		40	Ja
N07	Neesvej 130	449.225	6.251.057	4,2		1,5	6,0	42,0	41,6		28	Ja
N07							8,0	44,0	43,5		32	Ja
N08	Nøragervej 38	449.963	6.251.359	2,1		1,5	6,0	42,0	42,0		1	Ja
N08							8,0	44,0	44,0		5	Ja
O01	Ramme boligområde 4B 0.1	451.269	6.261.083	24,2		1,5	6,0	37,0	36,8		24	Ja
O01							8,0	39,0	38,8		25	Ja
O03	Bøvlingbjerg boligområde 5B 0.6	450.366	6.254.532	5,1		1,5	6,0	37,0	37,0		3	Ja
O03							8,0	39,0	38,8		26	Ja
O04	Lisby blandet bolig og erhverv 4L2 2.4	446.806	6.258.644	8,7		1,5	6,0	37,0	34,9		420	Ja
O04							8,0	39,0	36,2		531	Ja

Projekt:

Beskrivelse:

Høvsøre

EMD International A/S (EMD) garanterer ikke og kan ikke holdes ansvarlig for eventuelle fejl eller mangler i det leverede konsulentmateriale resultater, som følge af fejl eller mangler i det leverede datagrundlag. Ligeledes, kan EMD ikke holdes ansvarlig for fejlagtige resultater, som følge af unøjagtigheder, begrænsninger eller fejl i de anvendte modeller og software. Ved eventuelle krav, som følge af denne konsulentopgave, vil EMD´s ansvar for eventuelle skader, uanset form, højst kunne beløbe sig til størrelsen af det aftalte honorar for konsulentopgaven. En separat rådgiverforsikring med udvidet forsikringsdækning kan aftales særskilt. Omkostningerne for en sådan rådgiverforsikring afholdes af kunden.

Brugertilicens:

EMD International A/S

Niels Jernes Vej 10

DK-9220 Aalborg Ø

+45 6916 4850

Thomas Sørensen / ts@emd.dk

Beregnet:

28/10/2022 12.58/3.5.587

DECIBEL - Hoved resultat**Beregning: 260-240 RD normal max Vodder**

...fortsat fra sidste side

Vindmølle	L25	L26	L27	L28	N01	N02	N03	N04	N05	N07	N08	O01	O03	O04
32	1618	2176	2356	1792	4281	2745	1301	1101	2333	5003	4437	5198	1032	5572
33	4488	4488	4332	3931	8449	6961	5636	5423	3183	2294	1572	9614	3504	8871
34	5799	6020	6271	6396	1760	3226	4627	4833	7248	10005	9727	1822	6394	3233
35	2821	3361	3515	2900	5032	3552	2156	2022	3248	5590	4914	5386	2057	6652
36	2706	3103	3153	2491	5917	4382	2933	2738	2464	4353	3632	6645	1720	7092
37	4073	4323	4581	4671	211	1499	2931	3131	5525	8307	8005	2236	4657	2795
38	3150	3680	3822	3193	5355	3889	2509	2379	3481	5698	4996	5592	2343	7011
39	2806	3139	3152	2504	6226	4691	3255	3052	2330	3983	3245	7042	1800	7274
40	4679	4945	4908	4301	8095	6562	5111	4917	3900	4376	3584	8663	3632	9178
41	4724	4497	4262	4127	8747	7385	6269	6064	3271	729	818	10318	4003	8602
42	4502	4274	4039	3906	8524	7164	6055	5851	3050	582	612	10103	3790	8387
43	4280	4050	3815	3683	8301	6943	5841	5637	2828	497	424	9888	3577	8170
6	5539	5997	6271	6075	2994	3161	3795	3988	6876	9707	9211	648	5677	5560
7	5730	6185	6460	6269	3093	3330	3991	4185	7072	9904	9410	501	5876	5644
8	5856	6314	6589	6391	3234	3470	4110	4301	7191	10020	9520	534	5987	5781
9	5664	6126	6401	6197	3132	3301	3914	4105	6994	9822	9320	645	5789	5696
S1	2623	2408	2532	3032	2968	2615	3177	3212	3682	5982	5927	5356	3394	2019
S2	2395	2094	2180	2735	3388	2871	3222	3226	3320	5528	5498	5750	3135	2444
S3	2247	1853	1885	2494	3822	3179	3336	3309	2991	5079	5078	6156	2931	2885
S4	2195	1714	1677	2328	4265	3525	3512	3458	2707	4635	4670	6560	2796	3337
S5	2246	1703	1591	2254	4715	3899	3741	3663	2483	4199	4276	6969	2738	3796

Projekt:

Høvsøre

Beskrivelse:

EMD International A/S (EMD) garanterer ikke og kan ikke holdes ansvarlig for eventuelle fejl eller mangler i det leverede konsulentmateriale resultater, som følge af fejl eller mangler i det leverede datagrundlag. Ligeledes, kan EMD ikke holdes ansvarlig for fejlagtige resultater, som følge af unøjagtigheder, begrænsninger eller fejl i de anvendte modeller og software. Ved eventuelle krav, som følge af denne konsulentopgave, vil EMD's ansvar for eventuelle skader, uanset form, højst kunne beløbe sig til størrelsen af det aftalte honorar for konsulentopgaven. En separat rådgiverforsikring med udvidet forsikringsdækning kan aftales særskilt. Omkostningerne for en sådan rådgiverforsikring afholdes af kunden.

Brugerlicens:

EMD International A/S

Niels Jerne Vej 10

DK-9220 Aalborg Ø

+45 6916 4850

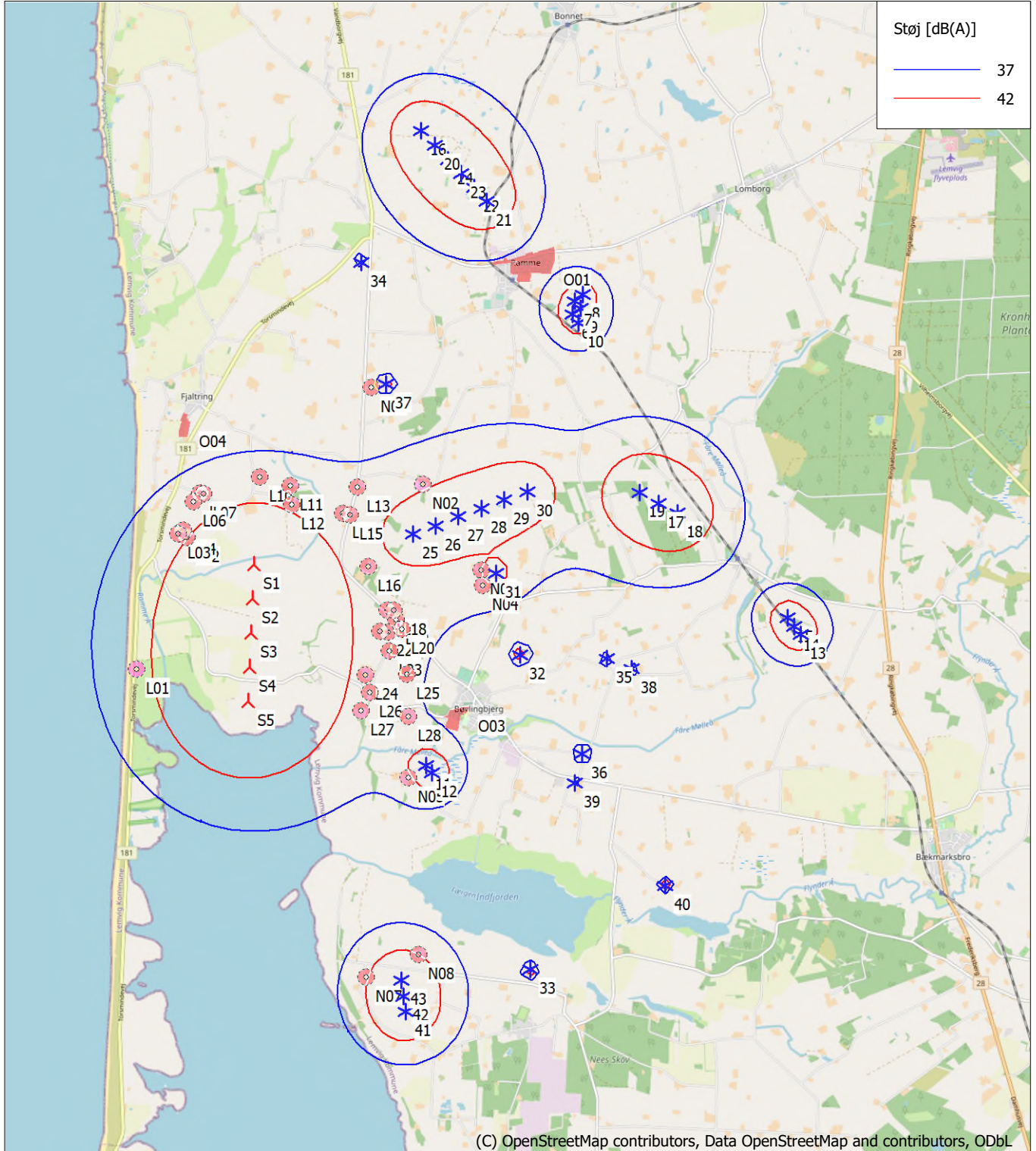
Thomas Sørensen / ts@emd.dk

Beregnet:

28/10/2022 12.58/3.5.587

DECIBEL - Kort 6,0 m/s

Beregning: 260-240 RD normal max Vodder



0 1 2 3 4 km

Kort: EMD OpenStreetMap, Udskriftsmålestok 1:80.000, Kortcurtning UTM (north)-ETRS89 Zone: 32 Øst: 451.491 Nord: 6.256.724

▲ Ny vindmølle

★ Eksisterende vindmølle

■ Støj følsomt område

Støjbergningsmetode: Dansk 2019. Vindhastighed: 6,0 m/s

Højde over havoverflade fra aktivt linie objekt

Projekt:

Høvsøre

Beskrivelse:

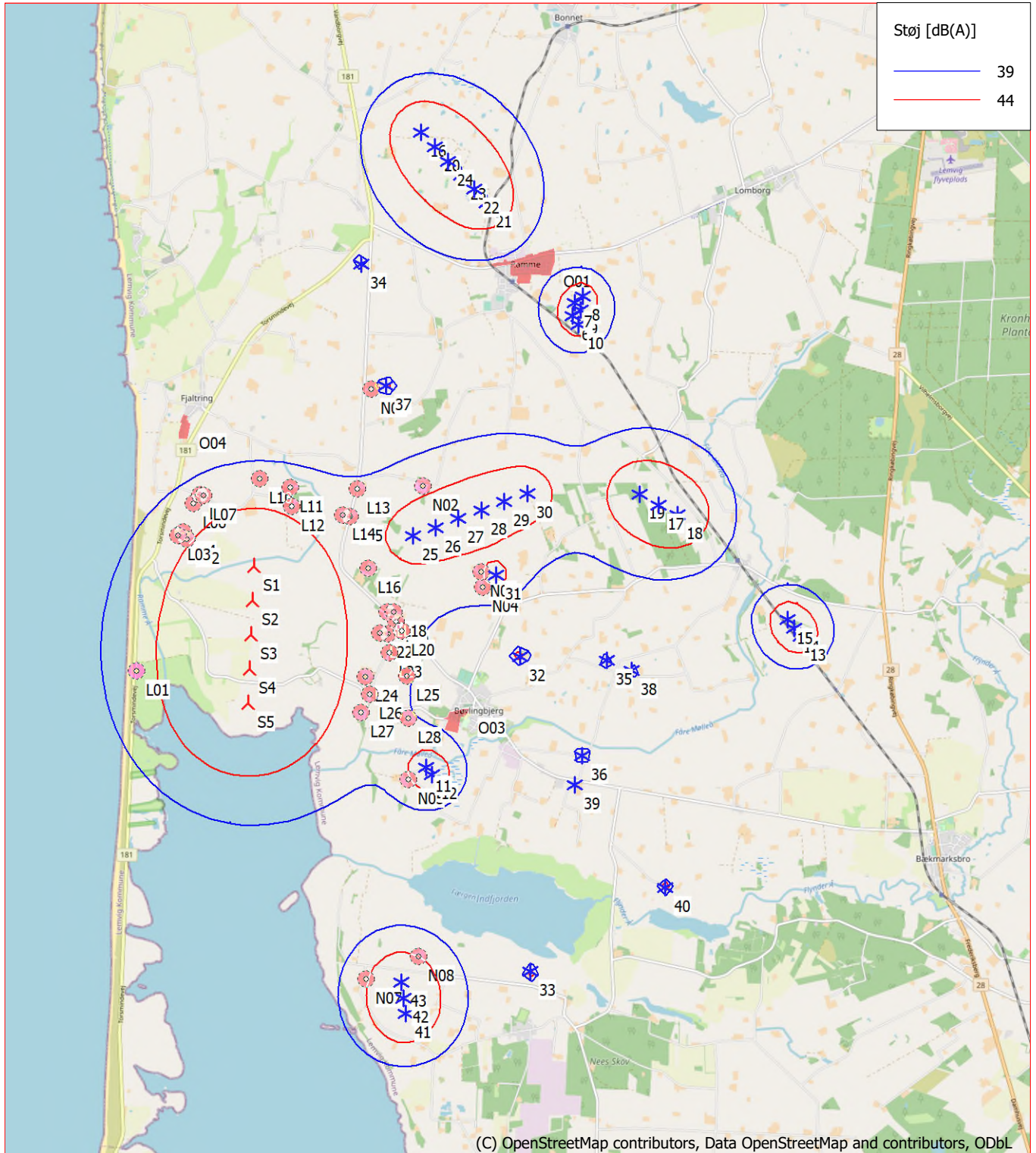
EMD International A/S (EMD) garanterer ikke og kan ikke holdes ansvarlig for eventuelle fejl eller mangler i det leverede konsulentmateriale, som følge af fejl eller mangler i det leverede datagrundlag. Ligeledes, kan EMD ikke holdes ansvarlig for fejlagtige resultater, som følge af unøjagtigheder, begrænsninger eller fejl i de anvendte modeller og software. Ved eventuelle krav, som følge af denne konsulentopgave, vil EMD's ansvar for eventuelle skader, uanset form, højst kunne beløbe sig til størrelsen af det aftalte honorar for konsulentopgaven. En separat rådgiverforsikring med udvidet forsikringsdækning kan aftales særskilt. Omkostningerne for en sådan rådgiverforsikring afholdes af kunden.

Brugerlicens:

EMD International A/S
Niels Jerne Vej 10
DK-9220 Aalborg Ø
+45 6916 4850
Thomas Sørensen / ts@emd.dk
Beregnet:
28/10/2022 12.58/3.5.587

DECIBEL - Kort 8,0 m/s

Beregning: 260-240 RD normal max Vodder



Kort: EMD OpenStreetMap, Udskriftsmålestok 1:80.000, Kortcentrum UTM (north)-ETRS89 Zone: 32 Øst: 451.491 Nord: 6.256.724

- ▲ Ny vindmølle
 - ✳ Eksisterende vindmølle
 - Støj følsomt område
- Støjberegningens metode: Dansk 2019. Vindhastighed: 8,0 m/s
Højde over havoverflade fra aktivt linie objekt

Projekt:

Beskrivelse:

Høvsøre

EMD International A/S (EMD) garanterer ikke og kan ikke holdes ansvarlig for eventuelle fejl eller mangler i det leverede konsulentmateriale resultater, som følge af fejl eller mangler i det leverede datagrundlag. Ligeledes, kan EMD ikke holdes ansvarlig for fejlagtige resultater, som følge af unøjagtigheder, begrænsninger eller fejl i de anvendte modeller og software. Ved eventuelle krav, som følge af denne konsulentopgave, vil EMD's ansvar for eventuelle skader, uanset form, højst kunne beløbe sig til størrelsen af det aftalte honorar for konsulentopgaven. En separat rådgiverforsikring med udvidet forsikringsdækning kan aftales særskilt. Omkostningerne for en sådan rådgiverforsikring afholdes af kunden.

Brugerlicens:

EMD International A/S

Niels Jernes Vej 10

DK-9220 Aalborg Ø

+45 6916 4850

Thomas Sørensen / ts@emd.dk

Beregnet:

28/10/2022 12.52/3.5.587

DECIBEL - Hoved resultat

Beregning: 260-240 RD normal

...fortsat fra sidste side

Støj følsomt område

Antal	Navn	Øst	Nord	Z	Imissionshøjde	Vindhastighed	Krav	Lydniveau	Afstand til støjkrav	Krav overholdt ?	
							Støj	Fra vindmøller		Støj	
							[dB(A)]	[dB(A)]	[m]		
L06	Vråvej 4	446.883	6.257.735	6,7	[m]	1,5	6,0	42,0	39,6	314	Ja
L06					[m]		8,0	44,0	41,0	364	Ja
L07	Vråvej 7	447.032	6.257.843	7,7		1,5	6,0	42,0	39,5	326	Ja
L07							8,0	44,0	40,9	372	Ja
L08	Vråvej 5	446.977	6.257.856	7,5		1,5	6,0	42,0	39,2	366	Ja
L08							8,0	44,0	40,6	413	Ja
L10	Vråvej 24	447.819	6.258.070	5,0		1,5	6,0	42,0	39,1	373	Ja
L10							8,0	44,0	40,6	417	Ja
L11	Vibshedevej 9	448.246	6.257.941	5,0		1,5	6,0	42,0	39,4	340	Ja
L11							8,0	44,0	40,9	387	Ja
L12	Vibshedevej 4	448.260	6.257.681	5,0		1,5	6,0	42,0	41,1	108	Ja
L12							8,0	44,0	42,7	155	Ja
L13	Bøvlingvej 50	449.190	6.257.910	5,0		1,5	6,0	42,0	37,8	666	Ja
L13							8,0	44,0	39,5	658	Ja
L14	Bøvlingvej 47	448.975	6.257.545	5,0		1,5	6,0	42,0	39,4	451	Ja
L14							8,0	44,0	41,0	505	Ja
L15	Bøvlingvej 46	449.080	6.257.528	5,0		1,5	6,0	42,0	39,3	519	Ja
L15							8,0	44,0	40,9	563	Ja
L16	Bøvlingvej 40	449.318	6.256.805	5,0		1,5	6,0	42,0	40,3	380	Ja
L16							8,0	44,0	42,0	422	Ja
L17	Bøvlingvej 32	449.580	6.256.186	5,0		1,5	6,0	42,0	39,4	511	Ja
L17							8,0	44,0	40,9	583	Ja
L18	Bøvlingvej 30	449.679	6.256.186	5,0		1,5	6,0	42,0	39,0	610	Ja
L18							8,0	44,0	40,6	681	Ja
L19	Bøvlingvej 26	449.707	6.256.051	5,0		1,5	6,0	42,0	38,8	629	Ja
L19							8,0	44,0	40,3	700	Ja
L20	Bøvlingvej 23	449.783	6.255.920	5,0		1,5	6,0	42,0	38,5	699	Ja
L20							8,0	44,0	40,0	771	Ja
L21	Smørpøtvej 6	449.586	6.255.884	5,0		1,5	6,0	42,0	39,3	502	Ja
L21							8,0	44,0	40,7	574	Ja
L22	Smørpøtvej 8	449.476	6.255.887	5,0		1,5	6,0	42,0	39,8	393	Ja
L22							8,0	44,0	41,3	464	Ja
L23	Smørpøtvej 15	449.605	6.255.614	5,0		1,5	6,0	42,0	39,0	528	Ja
L23							8,0	44,0	40,5	599	Ja
L24	Smørpøtvej 20B	449.265	6.255.285	4,7		1,5	6,0	42,0	40,6	227	Ja
L24							8,0	44,0	42,1	298	Ja
L25	Smørpøtvej 17	449.838	6.255.290	5,0		1,5	6,0	42,0	37,8	792	Ja
L25							8,0	44,0	39,3	863	Ja
L26	Smørpøtvej 24	449.319	6.255.041	4,4		1,5	6,0	42,0	40,0	329	Ja
L26							8,0	44,0	41,4	397	Ja
L27	Høvsørevej 45	449.204	6.254.791	3,4		1,5	6,0	42,0	40,2	291	Ja
L27							8,0	44,0	41,6	358	Ja
L28	Høvsørevej 41	449.860	6.254.692	5,0		1,5	6,0	42,0	37,7	490	Ja
L28							8,0	44,0	39,2	483	Ja
N01	Bøvlingvej 64	449.393	6.259.306	8,5		1,5	6,0	42,0	35,3	188	Ja
N01							8,0	44,0	36,7	222	Ja
N02	Voldervej 53	450.102	6.257.944	5,0		1,5	6,0	42,0	39,8	185	Ja
N02							8,0	44,0	42,0	167	Ja
N03	Gammelgårdvej 25	450.902	6.256.731	5,0		1,5	6,0	42,0	40,9	43	Ja
N03							8,0	44,0	42,8	48	Ja
N04	Gammelgårdvej 23	450.923	6.256.519	5,0		1,5	6,0	42,0	39,4	97	Ja
N04							8,0	44,0	41,3	102	Ja
N05	Krogshedevej 11	449.846	6.253.837	2,7		1,5	6,0	42,0	41,0	47	Ja
N05							8,0	44,0	43,1	40	Ja
N07	Neesvej 130	449.225	6.251.057	4,2		1,5	6,0	42,0	41,6	28	Ja
N07							8,0	44,0	43,5	32	Ja
N08	Nøragervej 38	449.963	6.251.359	2,1		1,5	6,0	42,0	42,0	1	Ja
N08							8,0	44,0	44,0	5	Ja
O01	Ramme boligområde 4B 0.1	451.269	6.261.083	24,2		1,5	6,0	37,0	36,8	30	Ja
O01							8,0	39,0	38,7	27	Ja
O03	Bøvlingbjerg boligområde 5B 0.6	450.366	6.254.532	5,1		1,5	6,0	37,0	36,9	8	Ja
O03							8,0	39,0	38,7	29	Ja
O04	Lisby blandet bolig og erhverv 4L2 2.4	446.806	6.258.644	8,7		1,5	6,0	37,0	34,8	428	Ja
O04							8,0	39,0	36,1	533	Ja

Projekt:

Beskrivelse:

Høvsøre

EMD International A/S (EMD) garanterer ikke og kan ikke holdes ansvarlig for eventuelle fejl eller mangler i det leverede konsulentmateriale resultater, som følge af fejl eller mangler i det leverede datagrundlag. Ligeledes, kan EMD ikke holdes ansvarlig for fejlagtige resultater, som følge af unøjagtigheder, begrænsninger eller fejl i de anvendte modeller og software. Ved eventuelle krav, som følge af denne konsulentopgave, vil EMD´s ansvar for eventuelle skader, uanset form, højst kunne beløbe sig til størrelsen af det aftalte honorar for konsulentopgaven. En separat rådgiverforsikring med udvidet forsikringsdækning kan aftales særskilt. Omkostningerne for en sådan rådgiverforsikring afholdes af kunden.

Brugertilicens:

EMD International A/S

Niels Jernes Vej 10

DK-9220 Aalborg Ø

+45 6916 4850

Thomas Sørensen / ts@emd.dk

Beregnet:

28/10/2022 12.52/3.5.587

DECIBEL - Hoved resultat**Beregning: 260-240 RD normal**

...fortsat fra sidste side

Vindmølle	L25	L26	L27	L28	N01	N02	N03	N04	N05	N07	N08	O01	O03	O04
32	1618	2176	2356	1792	4281	2745	1301	1101	2333	5003	4437	5198	1032	5572
33	4488	4488	4332	3931	8449	6961	5636	5423	3183	2294	1572	9614	3504	8871
34	5799	6020	6271	6396	1760	3226	4627	4833	7248	10005	9727	1822	6394	3233
35	2821	3361	3515	2900	5032	3552	2156	2022	3248	5590	4914	5386	2057	6652
36	2706	3103	3153	2491	5917	4382	2933	2738	2464	4353	3632	6645	1720	7092
37	4073	4323	4581	4671	211	1499	2931	3131	5525	8307	8005	2236	4657	2795
38	3150	3680	3822	3193	5355	3889	2509	2379	3481	5698	4996	5592	2343	7011
39	2806	3139	3152	2504	6226	4691	3255	3052	2330	3983	3245	7042	1800	7274
40	4679	4945	4908	4301	8095	6562	5111	4917	3900	4376	3584	8663	3632	9178
41	4724	4497	4262	4127	8747	7385	6269	6064	3271	729	818	10318	4003	8602
42	4502	4274	4039	3906	8524	7164	6055	5851	3050	582	612	10103	3790	8387
43	4280	4050	3815	3683	8301	6943	5841	5637	2828	497	424	9888	3577	8170
6	5539	5997	6271	6075	2994	3161	3795	3988	6876	9707	9211	648	5677	5560
7	5730	6185	6460	6269	3093	3330	3991	4185	7072	9904	9410	501	5876	5644
8	5856	6314	6589	6391	3234	3470	4110	4301	7191	10020	9520	534	5987	5781
9	5664	6126	6401	6197	3132	3301	3914	4105	6994	9822	9320	645	5789	5696
S1	2623	2408	2532	3032	2968	2615	3177	3212	3682	5982	5927	5356	3394	2019
S2	2395	2094	2180	2735	3388	2871	3222	3226	3320	5528	5498	5750	3135	2444
S3	2247	1853	1885	2494	3822	3179	3336	3309	2991	5079	5078	6156	2931	2885
S4	2195	1714	1677	2328	4265	3525	3512	3458	2707	4635	4670	6560	2796	3337
S5	2246	1703	1591	2254	4715	3899	3741	3663	2483	4199	4276	6969	2738	3796

Projekt:

Høvsøre

Beskrivelse:

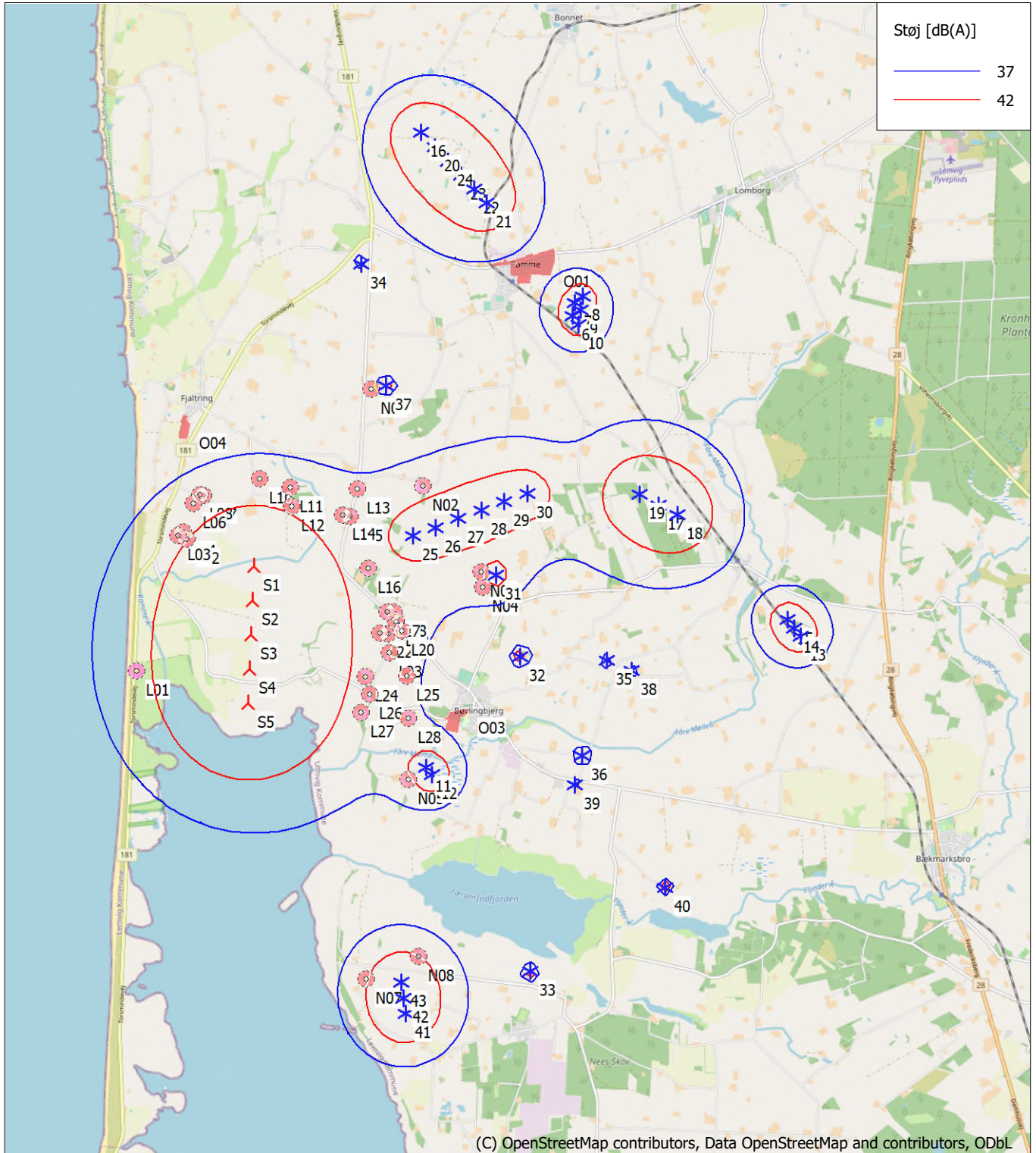
EMD International A/S (EMD) garanterer ikke og kan ikke holdes ansvarlig for eventuelle fejl eller mangler i det leverede konsulentmateriale resultater, som følge af fejl eller mangler i det leverede datagrundlag. Ligeledes, kan EMD ikke holdes ansvarlig for fejlagtige resultater, som følge af unøjagtigheder, begrænsninger eller fejl i de anvendte modeller og software. Ved eventuelle krav, som følge af denne konsulentopgave, vil EMD's ansvar for eventuelle skader, uanset form, højst kunne beløbe sig til størrelsen af det aftalte honorar for konsulentopgaven. En separat rådgiverforsikring med udvidet forsikringsdækning kan aftales særskilt. Omkostningerne for en sådan rådgiverforsikring afholdes af kunden.

Brugerlicens:

EMD International A/S
 Niels Jernes Vej 10
 DK-9220 Aalborg Ø
 +45 6916 4850
 Thomas Sørensen / ts@emd.dk
 Beregnet:
 28/10/2022 12.52/3.5.587

DECIBEL - Kort 6,0 m/s

Beregning: 260-240 RD normal



0 1 2 3 4 km

Kort: EMD OpenStreetMap, Udskriftsmålestok 1:80.000, Kortcentrum UTM (north)-ETRS89 Zone: 32 Øst: 451.491 Nord: 6.256.724

▲ Ny vindmølle

* Eksisterende vindmølle

■ Støj følsomt område

Støjbergningsmetode: Dansk 2019. Vindhastighed: 6,0 m/s

Højde over havoverflade fra aktivt linie objekt

Projekt:

Høvsøre

Beskrivelse:

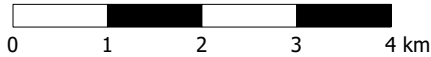
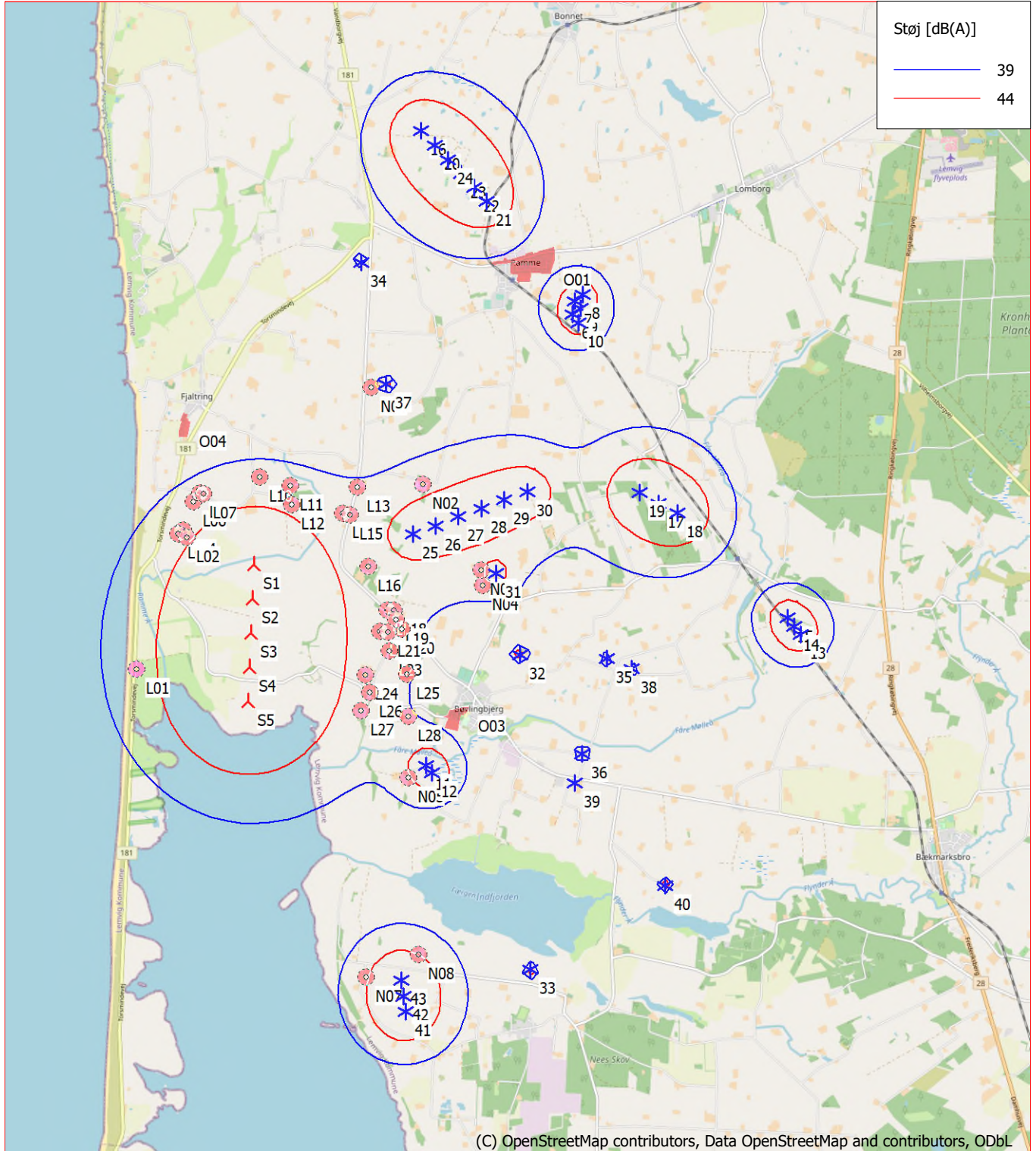
EMD International A/S (EMD) garanterer ikke og kan ikke holdes ansvarlig for eventuelle fejl eller mangler i det leverede konsulentmateriale resultater, som følge af fejl eller mangler i det leverede datagrundlag. Ligeledes, kan EMD ikke holdes ansvarlig for fejlagtige resultater, som følge af unøjagtigheder, begrænsninger eller fejl i de anvendte modeller og software. Ved eventuelle krav, som følge af denne konsulentopgave, vil EMD's ansvar for eventuelle skader, uanset form, højst kunne beløbe sig til størrelsen af det aftalte honorar for konsulentopgaven. En separat rådgiverforsikring med udvidet forsikringsdækning kan aftales særskilt. Omkostningerne for en sådan rådgiverforsikring afholdes af kunden.

Brugerlicens:

EMD International A/S
 Niels Jerne Vej 10
 DK-9220 Aalborg Ø
 +45 6916 4850
 Thomas Sørensen / ts@emd.dk
 Beregnet:
 28/10/2022 12.52/3.5.587

DECIBEL - Kort 8,0 m/s

Beregning: 260-240 RD normal



Kort: EMD OpenStreetMap, Udskriftsmålestok 1:80.000, Kortcentrum UTM (north)-ETRS89 Zone: 32 Øst: 451.491 Nord: 6.256.724

▲ Ny vindmølle

* Eksisterende vindmølle

■ Støj følsomt område

Støjberegningsmetode: Dansk 2019. Vindhastighed: 8,0 m/s

Højde over havoverflade fra aktivt linie objekt

Projekt:

Beskrivelse:

Høvsøre

EMD International A/S (EMD) garanterer ikke og kan ikke holdes ansvarlig for eventuelle fejl eller mangler i det leverede konsulentmateriale resultater, som følge af fejl eller mangler i det leverede datagrundlag. Ligeledes, kan EMD ikke holdes ansvarlig for fejlagtige resultater, som følge af unøjagtigheder, begrænsninger eller fejl i de anvendte modeller og software. Ved eventuelle krav, som følge af denne konsulentopgave, vil EMD's ansvar for eventuelle skader, uanset form, højst kunne beløbe sig til størrelsen af det aftalte honorar for konsulentopgaven. En separat rådgiverforsikring med udvidet forsikringsdækning kan aftales særskilt. Omkostningerne for en sådan rådgiverforsikring afholdes af kunden.

Brugerlicens:

EMD International A/S
Niels Jernes Vej 10
DK-9220 Aalborg Ø
+45 6916 4850
Thomas Sørensen / ts@emd.dk
Beregnet:
28/10/2022 13.12/3.5.587

DECIBEL - Hoved resultat

Beregning: Afstandsberegning

Støjberegningsmetode:

Dansk lavfrekvens 2019

Beregning er baseret på "BEK nr 135 af 07/02/2019" fra Miljøministeriet.

Støjbelastningen fra vindmøller må ikke overstige følgende grænseværdier: (Vindhastigheder i 10 m højde)

1) I det mest støjbelastede punkt ved udendørs opholdsarealer højst 15 m fra al anden beboelse end vindmølle ejerens private beboelse i det åbne land:

- a) 44 dB(A) ved en vindhastighed på 8 m/s.
- b) 42 dB(A) ved en vindhastighed på 6 m/s.

2) I det mest støjbelastede punkt ved udendørs opholdsarealer i områder, der anvendes til eller i lokalplan eller byplanvedtægt er udlagt til bolig-, institutions-, sommerhus- eller kolonihaveformål eller som rekreative områder:

- a) 39 dB(A) ved en vindhastighed på 8 m/s.
- b) 37 dB(A) ved en vindhastighed på 6 m/s.

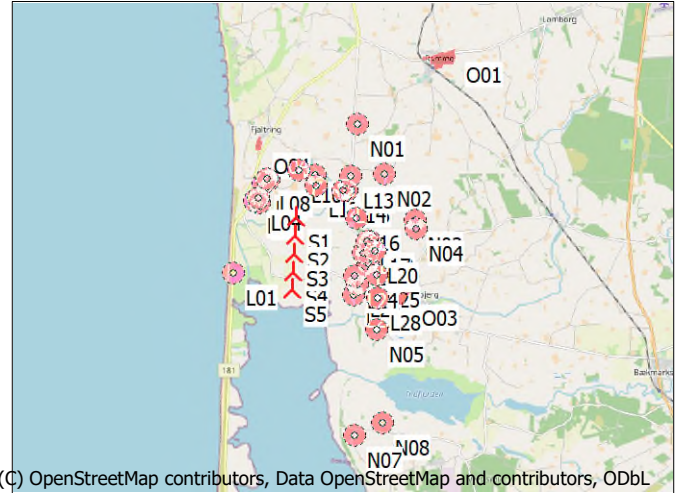
Lavfrekvent støj fra vindmøller må ikke overstige 20 dB indendørs ved vindhastigheder 6 og 8 m/s.

Støjgrænserne gælder ikke for ejendom der bebos af vindmølle ejer(e).

Den lavfrekvente støj beregnes indendørs og må ikke overstige 20 dB ved vindhastigheder på 6 og 8 m/s i 10 m højde

Alle koordinater er i

UTM (north)-ETRS89 Zone: 32



Vindmøller

	Øst	Nord	Z	Række data/Beskrivelse	Vindmølletype			Effekt, nominal [kW]	Rotordiameter [m]	Navhøjde [m]	Støj data		Første vindhastighed [m/s]	LwaRef [dB(A)]	Sidste vindhastighed [m/s]	LwaRef [dB(A)]
					Gyldig	Fabrikant	Type-generator				Skaber	Navn				
S1	447.728	6.256.848	3,9	Turbine T14MW 14000 190.0 !O!... Ja	Turbine	T14MW-14.000	14.000	190,0	185,0	USER	A 109/111	6,0	95,9 f	8,0	98,6 f	
S2	447.701	6.256.370	2,9	Turbine T14MW 14000 220.0 !O!... Ja	Turbine	T14MW-14.000	14.000	220,0	165,0	USER	A 112/114	6,0	98,9 f	8,0	101,6 f	
S3	447.674	6.255.892	2,0	Turbine T14MW 14000 220.0 !O!... Ja	Turbine	T14MW-14.000	14.000	220,0	165,0	USER	A 112/114	6,0	98,9 f	8,0	101,6 f	
S4	447.647	6.255.414	1,1	Turbine T14MW 14000 220.0 !O!... Ja	Turbine	T14MW-14.000	14.000	220,0	165,0	USER	A 112/114	6,0	98,9 f	8,0	101,6 f	
S5	447.620	6.254.936	0,1	Turbine T14MW 14000 220.0 !O!... Ja	Turbine	T14MW-14.000	14.000	220,0	165,0	USER	A 112/114	6,0	98,9 f	8,0	101,6 f	

f) Fra anden navhøjde

Beregningsresultater

Lydniveau

Støj følsomt område

Antal	Navn	Øst	Nord	Z	Imissionshøjde [m]	Vindhastighed [m/s]	Krav		Lydniveau Fra vindmøller [dB(A)]	Krav overholdt ? Støj
							Støj [dB(A)]	Støj [dB(A)]		
L01	Torsmindevej 55	446.055	6.255.399	0,0	1,5	6,0	20,0	12,2	Ja	
L01						8,0	20,0	15,2	Ja	
L02	Mårupgårdvej 8	446.776	6.257.240	4,0	1,5	6,0	20,0	13,2	Ja	
L02						8,0	20,0	16,2	Ja	
L03	Mårupgårdvej 6	446.654	6.257.291	5,0	1,5	6,0	20,0	12,5	Ja	
L03						8,0	20,0	15,5	Ja	
L04	Mårupgårdvej 7	446.727	6.257.355	5,0	1,5	6,0	20,0	12,5	Ja	
L04						8,0	20,0	15,6	Ja	
L06	Vråvej 4	446.870	6.257.742	7,1	1,5	6,0	20,0	11,3	Ja	
L06						8,0	20,0	14,4	Ja	
L07	Vråvej 7	447.020	6.257.851	7,7	1,5	6,0	20,0	11,2	Ja	
L07						8,0	20,0	14,3	Ja	
L08	Vråvej 5	446.968	6.257.859	7,7	1,5	6,0	20,0	11,1	Ja	
L08						8,0	20,0	14,1	Ja	
L10	Vråvej 24	447.819	6.258.085	5,0	1,5	6,0	20,0	10,8	Ja	
L10						8,0	20,0	13,9	Ja	
L11	Vibshedevej 9	448.253	6.257.955	5,0	1,5	6,0	20,0	11,0	Ja	
L11						8,0	20,0	14,1	Ja	
L12	Vibshedevej 4	448.270	6.257.691	5,0	1,5	6,0	20,0	12,4	Ja	
L12						8,0	20,0	15,4	Ja	
L13	Bøvlingvej 50	449.196	6.257.918	5,0	1,5	6,0	20,0	8,9	Ja	
L13						8,0	20,0	11,9	Ja	
L14	Bøvlingvej 47	448.985	6.257.555	5,0	1,5	6,0	20,0	10,6	Ja	
L14						8,0	20,0	13,7	Ja	
L15	Bøvlingvej 46	449.092	6.257.536	5,0	1,5	6,0	20,0	10,3	Ja	
L15						8,0	20,0	13,4	Ja	
L16	Bøvlingvej 40	449.331	6.256.812	5,0	1,5	6,0	20,0	11,1	Ja	
L16						8,0	20,0	14,2	Ja	
L17	Bøvlingvej 32	449.595	6.256.188	5,0	1,5	6,0	20,0	10,7	Ja	

Fortsættes næste side...

Projekt:

Beskrivelse:

Høvsøre

EMD International A/S (EMD) garanterer ikke og kan ikke holdes ansvarlig for eventuelle fejl eller mangler i det leverede konsulentmateriale resultater, som følge af fejl eller mangler i det leverede datagrundlag. Ligeledes, kan EMD ikke holdes ansvarlig for fejlagtige resultater, som følge af unøjagtigheder, begrænsninger eller fejl i de anvendte modeller og software. Ved eventuelle krav, som følge af denne konsulentopgave, vil EMD's ansvar for eventuelle skader, uanset form, højst kunne beløbe sig til størrelsen af det aftalte honorar for konsulentopgaven. En separat rådgiverforsikring med udvidet forsikringsdækning kan aftales særskilt. Omkostningerne for en sådan rådgiverforsikring afholdes af kunden.

Brugertilicens:

EMD International A/S

Niels Jernes Vej 10

DK-9220 Aalborg Ø

+45 6916 4850

Thomas Sørensen / ts@emd.dk

Beregnet:

28/10/2022 13.12/3.5.587

DECIBEL - Hoved resultat

Beregning: Afstandsbergring

...fortsat fra sidste side

Støj følsomt område

Antal	Navn	Øst	Nord	Z [m]	Imissionshøjde [m]	Vindhastighed [m/s]	Krav		Lydniveau Fra vindmøller [dB(A)]	Krav overholdt ? Støj
							Støj [dB(A)]	Støj [dB(A)]		
L17							8,0	20,0	13,7	Ja
L18	Bøvlingvej 30	449.691	6.256.194	5,0	1,5		6,0	20,0	10,3	Ja
L18							8,0	20,0	13,3	Ja
L19	Bøvlingvej 26	449.711	6.256.055	5,0	1,5		6,0	20,0	10,3	Ja
L19							8,0	20,0	13,3	Ja
L20	Bøvlingvej 23	449.798	6.255.921	5,0	1,5		6,0	20,0	9,9	Ja
L20							8,0	20,0	13,0	Ja
L21	Smørpøtvej 6	449.601	6.255.885	5,0	1,5		6,0	20,0	10,8	Ja
L21							8,0	20,0	13,8	Ja
L22	Smørpøtvej 8	449.491	6.255.887	5,0	1,5		6,0	20,0	11,2	Ja
L22							8,0	20,0	14,3	Ja
L23	Smørpøtvej 15	449.620	6.255.613	5,0	1,5		6,0	20,0	10,6	Ja
L23							8,0	20,0	13,7	Ja
L24	Smørpøtvej 20B	449.280	6.255.284	4,7	1,5		6,0	20,0	12,0	Ja
L24							8,0	20,0	15,0	Ja
L25	Smørpøtvej 17	449.853	6.255.290	5,0	1,5		6,0	20,0	9,5	Ja
L25							8,0	20,0	12,6	Ja
L26	Smørpøtvej 24	449.334	6.255.039	4,4	1,5		6,0	20,0	11,4	Ja
L26							8,0	20,0	14,5	Ja
L27	Høvsørevej 45	449.214	6.254.779	3,4	1,5		6,0	20,0	11,5	Ja
L27							8,0	20,0	14,6	Ja
L28	Høvsørevej 41	449.875	6.254.689	5,0	1,5		6,0	20,0	8,9	Ja
L28							8,0	20,0	11,9	Ja
N01	Bøvlingvej 64	449.379	6.259.303	8,3	1,5		6,0	20,0	5,0	Ja
N01							8,0	20,0	8,0	Ja
N02	Voldervej 53	450.093	6.257.955	5,0	1,5		6,0	20,0	6,6	Ja
N02							8,0	20,0	9,6	Ja
N03	Gammelgårdvej 25	450.888	6.256.732	5,0	1,5		6,0	20,0	6,0	Ja
N03							8,0	20,0	9,1	Ja
N04	Gammelgårdvej 23	450.915	6.256.507	5,0	1,5		6,0	20,0	6,1	Ja
N04							8,0	20,0	9,1	Ja
N05	Krogshedevej 11	449.837	6.253.830	2,7	1,5		6,0	20,0	7,5	Ja
N05							8,0	20,0	10,6	Ja
N07	Neesvej 130	449.211	6.251.054	4,2	1,5		6,0	20,0	2,5	Ja
N07							8,0	20,0	5,6	Ja
N08	Nøragervej 38	449.972	6.251.371	2,0	1,5		6,0	20,0	2,5	Ja
N08							8,0	20,0	5,6	Ja
O01	Ramme boligområde 4B 0.1	451.127	6.260.988	24,2	1,5		6,0	20,0	0,2	Ja
O01							8,0	20,0	3,3	Ja
O03	Bøvlingbjerg boligområde 5B 0.6	450.347	6.254.689	5,1	1,5		6,0	20,0	7,4	Ja
O03							8,0	20,0	10,4	Ja
O04	Lisby blandet bolig og erhverv 4L2 2.4	446.806	6.258.644	8,7	1,5		6,0	20,0	7,8	Ja
O04							8,0	20,0	10,8	Ja

Afstande (m)

Vindmølle

SFO	S1	S2	S3	S4	S5
L01	2214	1911	1693	1592	1632
L02	1029	1270	1619	2023	2453
L03	1162	1394	1731	2123	2545
L04	1121	1384	1742	2147	2578
L06	1239	1604	2017	2454	2904
L07	1227	1629	2065	2516	2975
L08	1265	1660	2090	2537	2995
L10	1240	1719	2197	2676	3155
L11	1225	1678	2143	2612	3084
L12	1003	1439	1895	2361	2831
L13	1817	2152	2534	2944	3373
L14	1443	1748	2118	2525	2954
L15	1528	1815	2171	2567	2988
L16	1604	1689	1896	2189	2539
L17	1980	1903	1944	2096	2338
L18	2070	1998	2040	2188	2423

Fortsættes næste side...

Projekt:

Høvsøre

Beskrivelse:

EMD International A/S (EMD) garanterer ikke og kan ikke holdes ansvarlig for eventuelle fejl eller mangler i det leverede konsulentmateriale resultater, som følge af fejl eller mangler i det leverede datagrundlag. Ligeledes, kan EMD ikke holdes ansvarlig for fejlagtige resultater, som følge af unøjagtigheder, begrænsninger eller fejl i de anvendte modeller og software. Ved eventuelle krav, som følge af denne konsulentopgave, vil EMD´s ansvar for eventuelle skader, uanset form, højst kunne beløbe sig til størrelsen af det aftalte honorar for konsulentopgaven. En separat rådgiverforsikring med udvidet forsikringsdækning kan aftales særskilt. Omkostningerne for en sådan rådgiverforsikring afholdes af kunden.

Brugertilicens:

EMD International A/S

Niels Jernes Vej 10

DK-9220 Aalborg Ø

+45 6916 4850

Thomas Sørensen / ts@emd.dk

Beregnet:

28/10/2022 13.12/3.5.587

DECIBEL - Hoved resultat

Beregning: Afstandsbergrning

...fortsat fra sidste side

Vindmølle

SFO	S1	S2	S3	S4	S5
L19	2136	2034	2043	2161	2371
L20	2269	2145	2125	2210	2390
L21	2106	1961	1927	2010	2196
L22	2008	1854	1817	1904	2099
L23	2260	2064	1966	1983	2112
L24	2204	1917	1717	1638	1696
L25	2635	2408	2261	2210	2261
L26	2420	2107	1867	1729	1717
L27	2548	2196	1900	1691	1602
L28	3045	2748	2508	2343	2268
N01	2958	3379	3813	4257	4707
N02	2611	2869	3179	3527	3902
N03	3162	3207	3322	3498	3728
N04	3205	3217	3299	3446	3650
N05	3682	3319	2989	2703	2478
N07	5981	5526	5076	4632	4195
N08	5919	5491	5072	4664	4271
O01	5356	5750	6156	6560	6969
O03	3394	3135	2931	2796	2738
O04	2019	2444	2885	3337	3796