

# Borgermøde ifm. besøg af Folketinget Landdistriktsudvalg

Fredag den 12. januar 2024



**Lemvig Kommune**



Foto: Høvsøre Testcenter

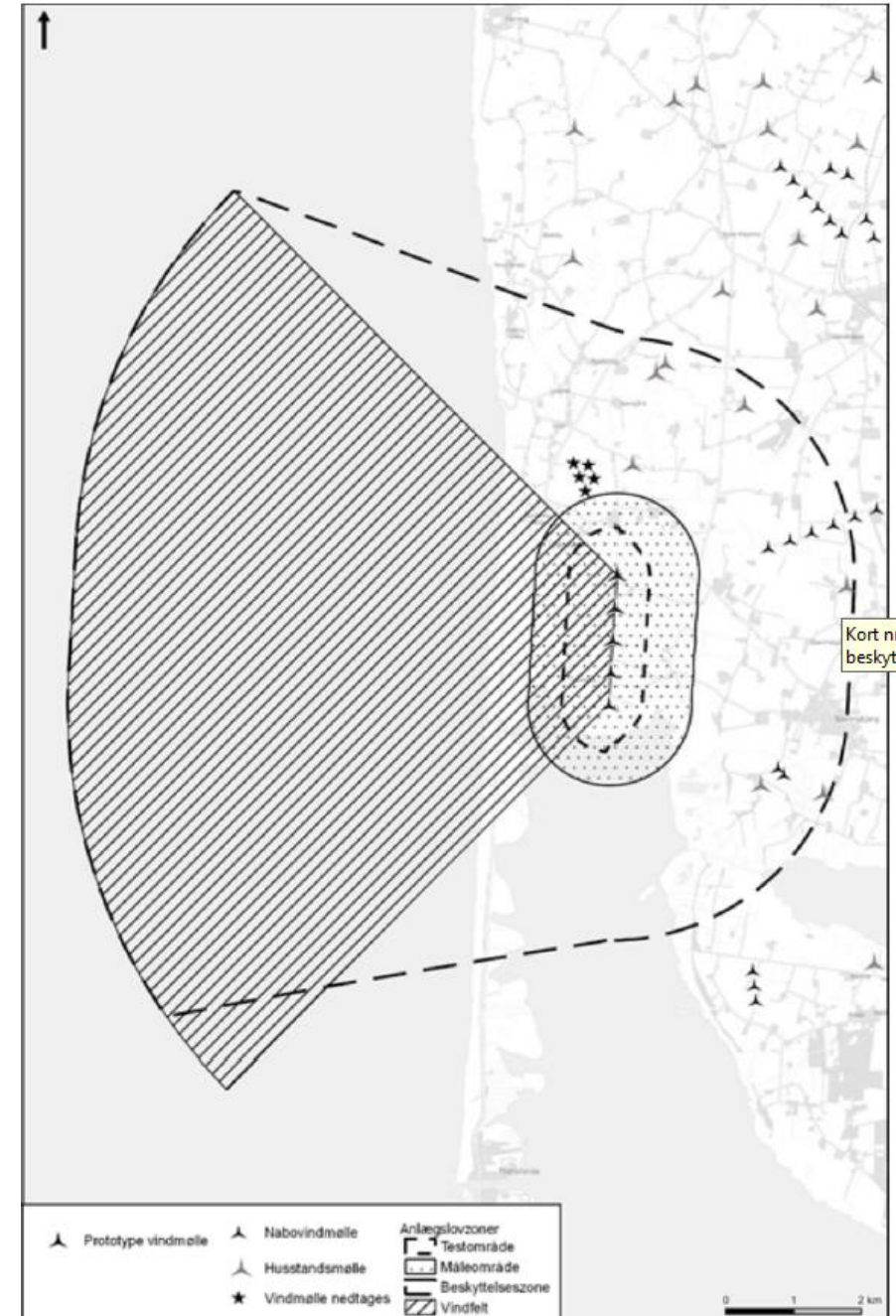


Foto: Vesterhav Nord

# Udvidelse af Høvsøre Testcenter

## - Ønsker i skriftlig henvendelse fra Lemvig Kommune

- a. **Ikke ekspropriering af flere boliger** – én mølle skulle fastholdes på 190 m og de øvrige 4 kunne forhøjes
- b. **Reduktion af lysgener** - DTU Vindenergi forpligtes til at overvåge den teknologiske udvikling og indrette lysmarkeringen
- c. **Samarbejde om formidling med Klimatorium** til gavn for lokalområdet, turister mv.
- d. **Testcentret indbetaler til Grøn Pulje** på lige vilkår med VE-producenter
- e. **Etablering af en lokal udviklingsfond**, hvor der løbende indbetales til fra brugerne af testcentret.



# Udvidelse af Høvsøre Testcenter – Politisk aftale

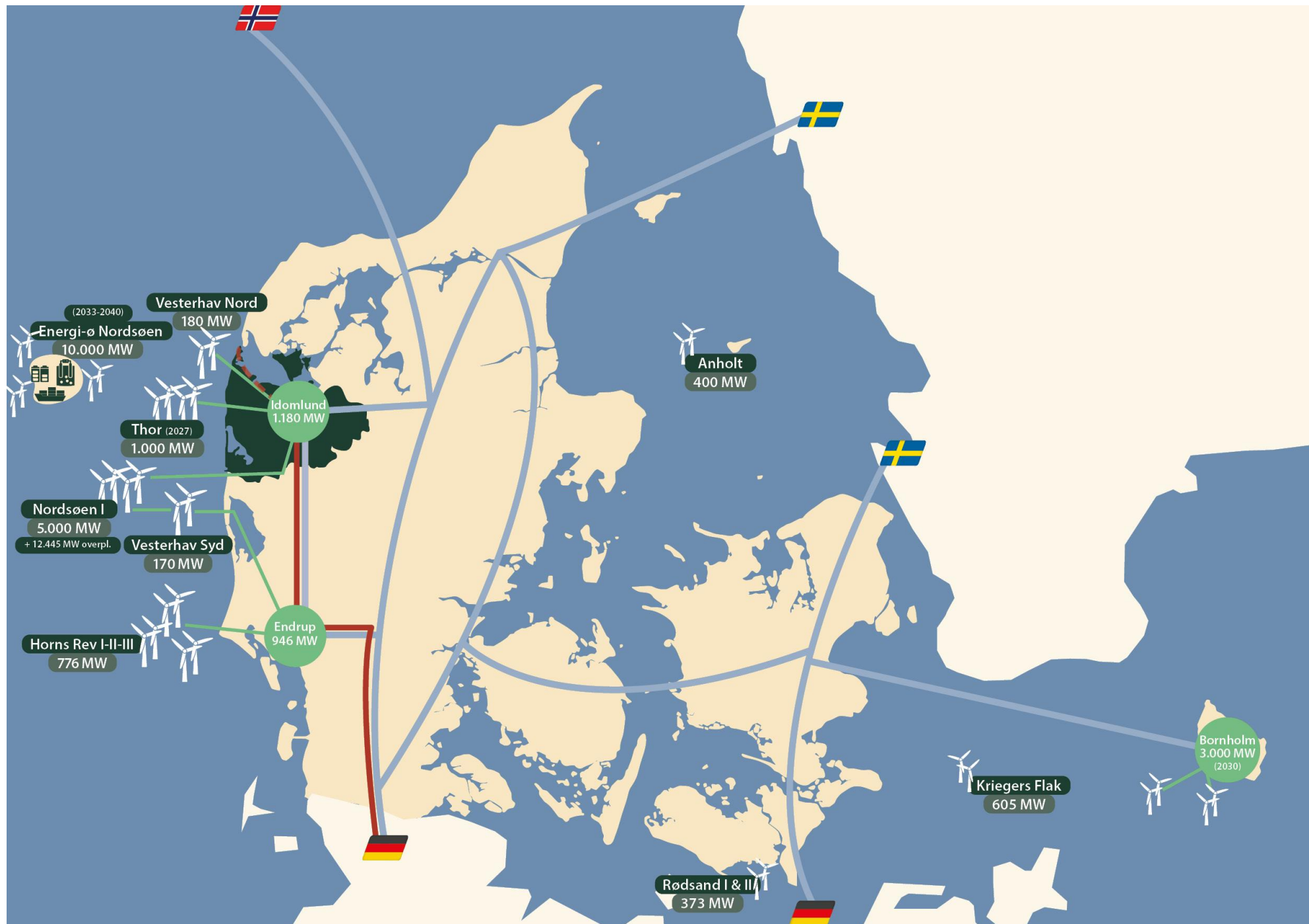
- a. 5 møller forhøjes til 275 m.
- b. Ingen tiltag om reduktion af lysgener
- c. Intet om samarbejde om formidling med Klimatorium til gavn for lokalområdet, turister mv.
- d. **Bonusordning til naboer indenfor 4,5 x møllehøjde (Gratis omgang).** Normalt naboer indenfor 8 x møllehøjde. Bemærk, der må ikke være boliger indenfor 4 x møllehøjde.
- e. **Lempeligere salgsoptionsordning.** Normalt 6 x møllehøjden. I stedet 4,5 x møllehøjden.
- f. **Testcentret er stadig fritaget fra at indbetale til Grøn Pulje på lige vilkår med VE-producenter.**
- g. **Ingen etablering af en lokal udviklingsfond**



# Input til udvalgets arbejde med Landdistriktsredøgørelse

- a. **Mulighed for VE Udviklingspartnerskaber:** VE kommuner kan få status som frikommune på planområdet, og der tildeles kommuner et ekstraordinært tilskud over en 4-årig årrække – enten via statens finanser eller via en VE dækningsafgift.
- b. **Hjemmel til at kunne tillade etablering af virksomheder udenfor de normale bynære erhvervsområder** for virksomheder der indgår i symbiose med VE produktionsanlæg og PTX. En parallel til en ny lov om energiparker for VE kommuner der er så langt, at der ikke er brug for at bygge energiparker fra bunden.
- c. **Hjemmel til stille krav om udlægning af natur eller lignende og gerne med turismepotentiale** ifm. planlægning af VE-PTX som en del af en Klimapark
- d. **Hjemmel til at etablere nye boliger i det åbne land og i byudviklingsområder** som erstatning for boliger, der er berørt af VE og PTX anlæg





## EFFEKT

Energi-ø..3.000-10.000 MW  
Thor.....1.000 MW  
Vesterhav Nord.....180 MW  
Nordsøen 1.....5.000 MW  
+ 12.445 MW overplanting



Energi-ø Nordsøen

Vesterhav Nord

Thor

Nordsøen I

Thorsminde

Thyborøn

Lemvig

Lemvig  
Kommune

Ramme

Struer  
Kommune

Struer

Holstebro  
Kommune

Idom-  
lund

Holstebro

- PTX anlæg
- Transformerstation
- Havvindmøllepark
- Vindmølle
- Solcellepark
- Havn
- 150-400 kV kabel
- 400 kV kabel
- Naturgasledning
- Ønsket brintledning
- Ønsket brintledning etape 2
- Måbjerg Energy Center



**HOLSTEBRO**  
KOMMUNE



**Lemvig Kommune**



**STRUER**  
KOMMUNE

