

Sagsnr.: 2015-092-0369 Akt: 1 Dok.: 1813314 Titel: Henvendelse fra Holstebro Komm...

**Karina Kejser**

OKK@cm.

**Fra:** Anette S. Madsen (Holstebro Kommune) [Anette.S.Madsen@Holstebro.dk] på vegne af  
H.C. Østerby (Holstebro Kommune) [H.C.Osterby@holstebro.dk]  
**Sendt:** 5. november 2015 15:55  
**Til:** Justitsministeriet  
**Emne:** Brev til Justitsminister Søren Pind  
**Vedhæftede filer:** Politiskole.pdf

Vedhæftet brev til Justitsminister Søren Pind.

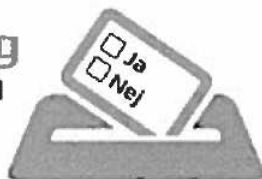
Venlig hilsen  
Anette Madsen  
Overassistent



Holstebro Kommune  
Borgmesterkontoret | Sekretariatet  
Tlf: 9611 7003

Mail med personoplysninger: [Brug Digital Post](#)  
[www.holstebro.dk](http://www.holstebro.dk) | [www.facebook.com/HolstebroKommune](https://www.facebook.com/HolstebroKommune)

**Folkeafstemning**  
om kommunesammenlægning  
mellem Holstebro og Struer  
3. december 2015





HOLSTEBRO KOMMUNE

Rådhuset • 7500 Holstebro

Side 1/2

Justitsministeriet  
Att. Justitsminister Søren Pind

Dato: 05-11-2015  
Sagsnr.: 00.01.00-G00-10-14  
Henv. til: Helle Hastrup  
Sekretariatet  
Direkte tlf.: 9611 7005  
Afdeling tlf.: 9611 7500  
Kommunen@Holstebro.dk  
www.holstebro.dk

Kære Søren Pind

I forbindelse med drøftelserne og overvejelserne om placering af en afdeling af politiskolen vil vi gerne gøre opmærksom på mulighederne ved en placering i Holstebro.

Vi har i hele det Nordvestjylland stor fokus på, hvordan vi kan fremme en positiv udvikling og vækst for vores område. I Holstebro Kommune arbejder vi på en række områder med mange målrettede tiltag bl.a. på erhverv-, uddannelse-, forsynings- og kulturområdet.

Byen er hovedsæde for Midt- og Vestjyllands Politi og Jyske Dragon Regiment er placeret her og der er et rigtig fint samarbejde mellem politi, kaserne og kommune.

En politiskole vil således have gode muligheder for et tæt samarbejde med Midt- og Vestjyllands politi, kasernen og kommunen. Det gælder både i forhold til praktikforløb og de teoretiske dele af uddannelsen. Herudover er der allerede i dag gode træningsfaciliteter og et øvelsesterræn på kasernen, der vil kunne udnyttes i forbindelse med den fysiske del af uddannelsen.

Vi vil i Holstebro således i høj grad kunne stille gode rammevilkår til rådighed for en politiskole. Det gælder som nævnt både de fysiske rammer for skole, udenoms arealer og øvelsesarealer. I det hele taget er det generelle udgiftsniveau positivt i vores område og vi har et bredt udbud af kvalificeret arbejdskraft.

Vi har også gode muligheder for uddannelsesmæssige samarbejder omkring politiskolens professionsuddannelse - uanset hvordan uddannelsen sammensættes. Der er bl.a. ved VIA University College, Campus Holstebro, et flerfagligt campus med et bredt udbud af uddannelser og hvor der er en lang tradition for fokus på og muligheder for efter- og videreuddannelse.

Vi håber, at Justitsministeren vil have i erindring, at Holstebro derfor vil være et naturligt og oplagt sted til placering af en Politiskole i det jyske. Har du behov for yderligere information eller dialog er du meget velkommen til at vende tilbage.

Med venlig hilsen

H.C. Østerby

Lars Møller



**HOLSTEBRO KOMMUNE**

Rådhuset • 7500 Holstebro

Side 2/2

Borgmester

Kommunaldirektør

KOPI

JUSTITSMINISTERIET

Justitsministeren

Holstebro Kommune  
Kirkestræde 11  
7500 Holstebro

18 DEC. 2015

Dato:  
Sagsnr.: 2015-092-0369  
Dok.: 1824284

Til H. C. Østerby og Lars Møller

Tak for jeres henvendelse af 5. november 2015 om mulighederne for at placere en ny politiskole i det vestlige Danmark i Holstebro.

Jeg er glad for jeres interesse og forslaget til placeringen af den nye skole.

Den 17. november 2015 indgik regeringen sammen med Socialdemokraterne, Dansk Folkeparti, Liberal Alliance og Det Konservative Folkeparti aftalen "Et styrket politi. Et tryggere Danmark" om politiets og anklagemyndighedens økonomi i 2016-2019.

Aftalen tilfører politiet ekstra ressourcer og vil markant styrke politiet på vigtige områder som f.eks. indsatsen mod terror og indsatsen i Danmarks grænseområder.

Som en del af aftalen skal der etableres en ny politiskole i det vestlige Danmark for at imødekomme politiets fremtidige uddannelsesbehov og samtidig bidrage til øget aktivitet i hele Danmark og en bedre balance mellem landsdelene.

Med etableringen af en skole i det vestlige Danmark vil politiskolens uddannelsesaktiviteter fremover foregå på to skoler – én i Brøndby og én i det vestlige Danmark. Der vil på begge skoler blive gennemført grunduddannelse af nye politibetjente.

Der er fra flere sider vist stor interesse og præsenteret spændende forslag til placeringen af den nye politiskole. Regeringen glæder sig over den positive interesse, som beslutningen om en ny politiskole er blevet mødt med.

Slotsholmsgade 10  
1216 København K.

Telefon 7226 8400  
Telefax 3393 3510

[www.justitsministeriet.dk](http://www.justitsministeriet.dk)  
[jm@jm.dk](mailto:jm@jm.dk)

For at sikre den bedst mulige løsning for etableringen af den nye politiskole, vil Rigspolitiet i samarbejde med Bygningsstyrelsen afklare de nærmere bygningsmæssige behov i forhold til bl.a. kapacitet, størrelse, særlige faciliteter og beliggenhed mv. Der skal også ses på, om der findes eksisterende bygninger, som kan anvendes til skolen, eller om der skal bygges nyt. På dette grundlag vil der blive udarbejdet et beslutningsoplæg for den konkrete udformning og lokalisering af en ny skole i det vestlige Danmark.

På den baggrund vil jeg på vegne af regeringen orientere forligskredsen for flerårsaftalen om de videre planer.

Jeg har orienteret Rigspolitiet om jeres henvendelse.

Med venlig hilsen



Søren Pind

Økonomi

**Christina Thode Hansen**

---

**Fra:** Anette S. Madsen (Holstebro Kommune) [Anette.S.Madsen@Holstebro.dk] på vegne af H.C. Østerby (Holstebro Kommune) [H.C.Osterby@holstebro.dk]  
**Sendt:** 21. december 2015 15:22  
**Til:** Justitsministeriet  
**Emne:** Placering af Politiskole  
**Vedhæftede filer:** Politiskolen\_Præsentation A3\_web.pdf

Til Justitsminister Søren Pind

Holstebro Kommune tillader sig hermed at fremsende et prospekt på placering af den nye politiskole i det vestlige Danmark.

Holstebros geografiske placering gør, at Brøndby og Holstebro rekrutteringsmæssigt vil dække hele Danmark.

Vores vurdering er, at en politiskole vil få optimale vilkår ved en placering i Holstebro by og vi vil have mulighed for at tilbyde skræddersyede løsninger på en række områder - blandt andet på efter- og videreuddannelsessiden, overnatning i forbindelse med uddannelse samt øvrige faciliteter.

Er der brug for yderligere oplysninger, er I meget velkomne til at vende tilbage.

Til orientering er prospektet også fremsendt til Rigspolitiet.

På vegne af  
H.C. Østerby  
Borgmester

Venlig hilsen  
Anette Madsen



Holstebro Kommune  
Borgmesterkontoret | Sekretariatet  
Tlf: 9611 7003

Mail med personoplysninger: [Brug Digital Post](#)  
[www.holstebro.dk](http://www.holstebro.dk) | [www.facebook.com/HolstebroKommune](https://www.facebook.com/HolstebroKommune)



**Fra:** Anette S. Madsen (Holstebro Kommune) [Anette.S.Madsen@Holstebro.dk] på vegne af H.C. Østerby (Holstebro Kommune) [H.C.Osterby@holstebro.dk]  
**Sendt:** 21. december 2015 15:22  
**Til:** Justitsministeriet  
**Emne:** Placering af Politiskole  
**Vedhæftede filer:** Politiskolen\_Præsentation A3\_web.pdf

Til Justitsminister Søren Pind

Holstebro Kommune tillader sig hermed at fremsende et prospekt på placering af den nye politiskole i det vestlige Danmark.

Holstebros geografiske placering gør, at Brøndby og Holstebro rekrutteringsmæssigt vil dække hele Danmark.

Vores vurdering er, at en politiskole vil få optimale vilkår ved en placering i Holstebro by og vi vil have mulighed for at tilbyde skræddersyede løsninger på en række områder – blandt andet på efter- og videreuddannelsessiden, overnatning i forbindelse med uddannelse samt øvrige faciliteter.

Er der brug for yderligere oplysninger, er I meget velkomne til at vende tilbage.

Til orientering er prospektet også fremsendt til Rigspolitiet.

På vegne af  
H.C. Østerby  
Borgmester

Venlig hilsen  
Anette Madsen



Holstebro Kommune  
Borgmesterkontoret | Sekretariatet  
Tlf: 9611 7003

---

Mail med personoplysninger: [Brug Digital Post](#)  
[www.holstebro.dk](http://www.holstebro.dk) | [www.facebook.com/HolstebroKommune](https://www.facebook.com/HolstebroKommune)

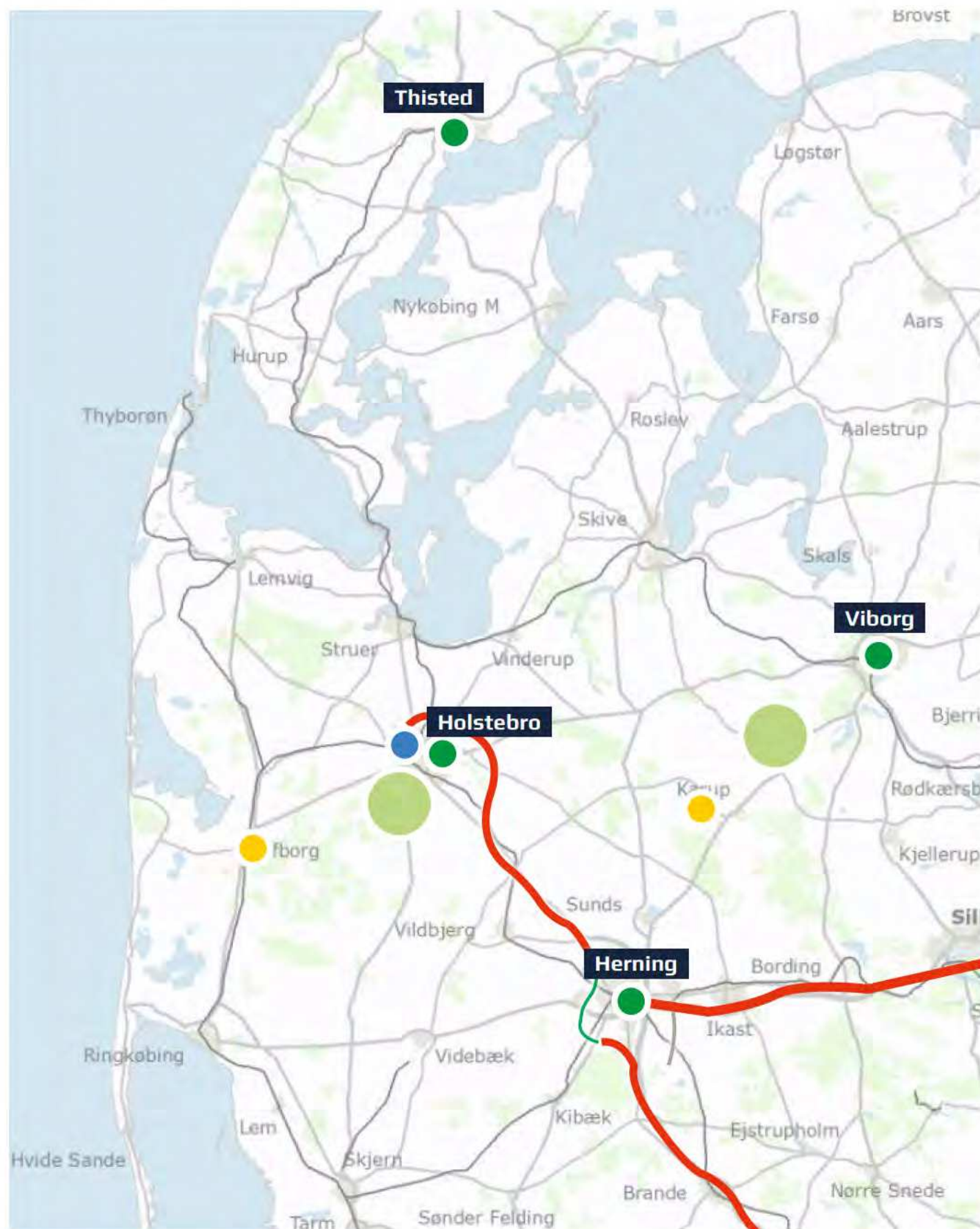


# MED POLITISKOLER I BRØNDBY OG HOLSTEBRO ER HELE DANMARK DÆKKET



HOLSTEBRO  
KOMMUNE





● Retten   
 ● Træningsfaciliteter   
 ● Øvelsesterræn   
 ● Politihovedkvarter  
— Motorvej

# POLITISKOLE I HOLSTEBRO

Midt- og Vestjyllands Politi er den største politikreds i Danmark geografisk set med ca. 900 ansatte. Hovedstationen ligger i Holstebro.

## POLITISKOLEN I HOLSTEBRO VIL:

- **Understøtte en central placering i Vestdanmark**
  - Placeringen i Holstebro betyder en central placering med god tilgængelighed til hoved- og lokalstationer i de seks politikredse i Vestdanmark (inklusiv Fyn).
- **Fremme rekruttering af politifolk**
  - En central placering af politiskolen vil gøre det nemmere at rekruttere politifolk i de områder af landet, som ligger længst væk fra den nuværende skole i Brøndby.

## TILGÆNGELIGHEDEN VED PLACERING I HOLSTEBRO:

- **Central placering i Holstebro Retskreds**
  - En central placering af politiskolen i midten af retskredsen (Retten i Holstebro har afdelingskontor i Thisted)
  - Transporttiden fra Vestre Landsret i Viborg til Holstebro er ca. 50 minutter.
- **Transporttid til de øvrige hovedstationer i Vestdanmark er 1,5 – 2 timer, hvor Odense er længst væk**





# POLITISKOLE I HOLSTEBRO

I Holstebro er der flere muligheder for en central placering af politiskolen i midtbyen. Der er tre mulige placeringer i eksisterende bygninger, der kan omdannes til politiskole indenfor kort tid, samt en placering i et nyt byudviklingsområde, hvor der er plads til nybyggeri af en politiskole.

## FIRE MULIGE PLACERINGER I HOLSTEBRO:

- **Nybyggeri på slagterigrunden** (slagterigrunden er et areal til udvidelse af Campus Holstebro)  
 Mulighed for at skræddersy skolen så den dækker behovet for træningsfaciliteter på både grund- samt efter- og videreuddannelsen (laboratorier, træningsbaner m.m.). Herudover er der plads til overnatningsmuligheder samt gode parkeringsmuligheder for pendlere til skolen.
- **Sct. Jørgens Skole**  
 Velegnede faciliteter med mulighed for udbygning af både træningsfaciliteter, tilbygning af laboratorier og overnatningsmuligheder. Gode parkeringsmuligheder for pendlere til skolen. Store udenomsarealer.
- **Nørrelandsskolen**  
 Velegnede faciliteter med mulighed for udbygning af både træningsfaciliteter, tilbygning af laboratorier og overnatningsmuligheder. Gode parkeringsmuligheder for pendlere til skolen.
- **Holstebro Sygehus**  
 Her forefindes i forvejen egnede undervisningsfaciliteter

På de nævnte lokationer vil det være muligt at etablere terrorsikring af skolen. I forbindelse med terrorberedskabet er det værd at fremhæve placeringen af skolen tæt på politigården.

## DE FIRE MULIGE PLACERINGER ER TÆT VED:

- |                                                                                                                                                                                                                                                                                                                                                           |                                                                                                                                                                                                                                                                                                                             |
|-----------------------------------------------------------------------------------------------------------------------------------------------------------------------------------------------------------------------------------------------------------------------------------------------------------------------------------------------------------|-----------------------------------------------------------------------------------------------------------------------------------------------------------------------------------------------------------------------------------------------------------------------------------------------------------------------------|
| <ul style="list-style-type: none"> <li><span style="color: orange;">■</span> VIA University College, Campus Holstebro</li> <li><span style="color: orange;">■</span> Midt- og Vestjyllands Politis hovedstation</li> <li><span style="color: orange;">■</span> Nyt sundhedscenter</li> <li><span style="color: orange;">■</span> Studieboliger</li> </ul> | <ul style="list-style-type: none"> <li><span style="color: orange;">■</span> Gråkjær Arena</li> <li><span style="color: orange;">■</span> Retten i Holstebro</li> <li><span style="color: orange;">■</span> Jydske Dragonregiment</li> <li><span style="color: orange;">■</span> Offentlig transport, tog og bus</li> </ul> |
|-----------------------------------------------------------------------------------------------------------------------------------------------------------------------------------------------------------------------------------------------------------------------------------------------------------------------------------------------------------|-----------------------------------------------------------------------------------------------------------------------------------------------------------------------------------------------------------------------------------------------------------------------------------------------------------------------------|





# POLITISKOLE I HOLSTEBRO

Med placeringen i Holstebro er der mulighed for at skabe synergi og samarbejde med følgende institutioner omkring deling af faciliteter og faglige kompetencer.

## SYNERGI OG SAMARBEJDE MED:

- **Regional uddannelsesby med 10.000 studerende**
  - VIA University College, Campus Holstebro.
  - Erhvervsakademi Midt/Vest.
  - Paletten af uddannelser bliver stadig større og mere varieret – hvilket gør Holstebros samlede uddannelsespakke og Politiskolen i Holstebro mere attraktive for par m.m., der begge ønsker at studere.
- **Gråkjær Arena**
  - idrætsfaciliteter til styrketræning, selvforsvar mv.
- **Midt- og Vestjyllands Politi**
  - undervisere til grunduddannelsen, samt til efter- og videreuddannelserne.
  - praktikforløb og vejledning.
- **Nyt Sundhedscenter**
  - sundhedsfaciliteter.
- **Jydske Dragonregiment**
  - uddannelsescenter for personel til udstationering i brændpunkter.
  - lederuddannelse.
  - skydebaner og øvelsesterræn.
- **Ulfborg Skyttecenter**
  - et af Europas bedste skyttecentre (fra 25 meter baner til 600 meter baner).
- **Ny bypark på Slagterigrunden**
  - Udefaciliteter til idræt og træning.





# POLITISKOLE I HOLSTEBRO

Med placeringen i Holstebro er der mulighed for at skabe synergi og samarbejde med følgende institutioner omkring deling af faciliteter og faglige kompetencer.

Den nye politiskole i Holstebro skal rumme både grunduddannelsen til politibetjent og uddannelsescenter til efter- og videreuddannelse.

Med en ligelig fordeling af optaget på politiskolen i Østdanmark og i Vestdanmark, og en forventning om at optaget vil udgøre i størrelsesordenen 1830 politistuderende i løbet af aftaleperioden, vurderes det, at der i Holstebro årligt skal optages 9-10 hold af ca. 24 studerende.

Dermed vil politiskolen være base for 18-20 klasser set over en 2-årig uddannelsesperiode, med maksimalt 14 klasser på politiskolen og resten af klasserne i praktik. Derudover skal politiskolen rumme lokaler til et ukendt antal politibetjente i special-og efteruddannelsesforløb.

## NY POLITI UDDANNELSE

- 2-årig grunduddannelse
- Obligatorisk efter- og videreuddannelse
- Politifaglige specialuddannelser
- Specialiserede diplomuddannelser
- Lederuddannelser

## OPTAG PÅ GRUNDUDDANNELSEN

- 9-10 hold af ca. 24 politistuderende årligt





# POLITISKOLE I HOLSTEBRO

Den nye politiuddannelse stiller krav til særlige faciliteter og kompetencer til efter- og videreuddannelsen. Holstebro by kan understøtte disse krav.

## DEN NYE POLITI UDDANNELSE VIL I EFTER- OG VIDERE UDDANNELSEN RUMME FORSKELLIGE SPOR:

- Politifaglige specialuddannelser: hundefører, livvagter m.m.
- Specialiserede uddannelser; efterforskning, analyser m.m.
- Specialiserede faglige uddannelser: IT-kriminalitet m.m.
- Samt politilederuddannelsen

## PÅ DE POLITIFAGLIGE- OG SPECIALISEREDE UDDANNELSER VIL DER VÆRE EN SYNERGI OG SAMARBEJDE MED:

- **Midt- og Vestjyllands Politi**
  - Undervisere til grunduddannelsen samt til efter- og videreuddannelserne.
  - Praktikforløb og vejledning.
- **Jyske Dragonregiment**
  - Øvelsesområder til øvning af indtrængning m.m. dag og nat
  - Skydefaciliteter.
  - Kørefaciliteter.
  - Kompetencer i uddannelse af personel til brændpunkter.
- **Ulfborg Skyttecenter**
  - Et af Europas bedste skyttecentre (fra 25 meter baner til 600 meter baner).
  - Stor variation af skydebaner.
  - Mulighed for faciliteter til finskytter m.m.
- **Erhvervsakademi Midt/Vest**
  - Faciliteter og kompetencer fra laborantuddannelsen til uddannelse i analyser m.m.

## PÅ POLITILEDER UDDANNELSEN VIL DER VÆRE EN SYNERGI OG SAMARBEJDE MED

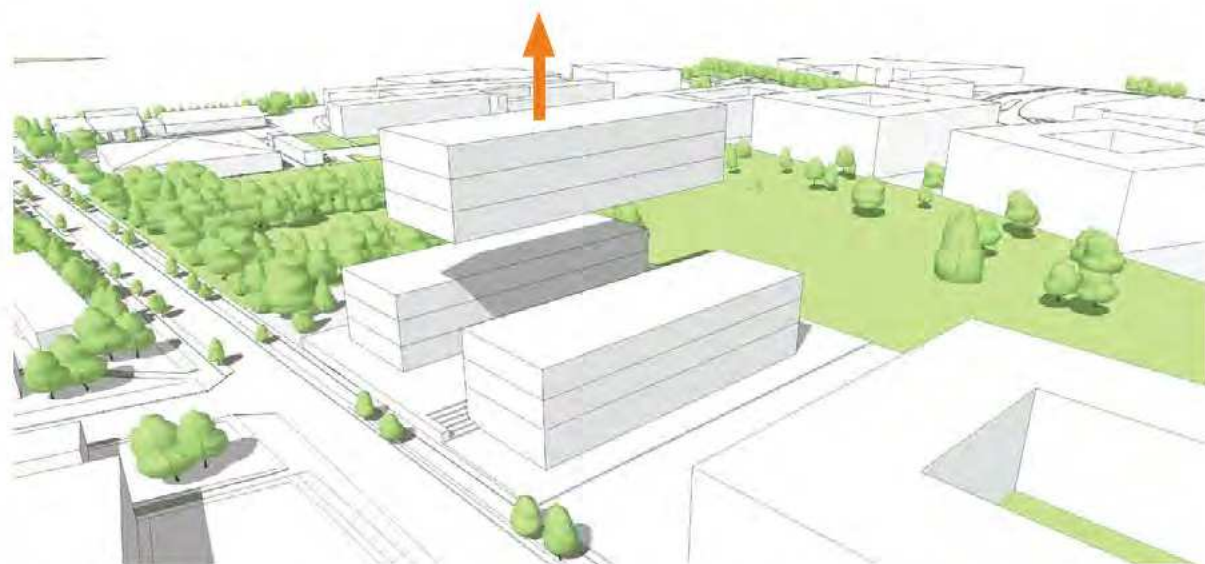
- **Jyske Dragonregiment**
  - Lederuddannelse.
- **VIA University College**
  - Akademiuddannelsen i offentlig forvaltning og administration
  - Lederuddannelse generelt.

*Holstebro Kommune indgår gerne i dialog om gode overnatningsfaciliteter*





Politiskolen placeres tæt ved VIA University College på "Slagteriet" i Holstebro - en ny central bydel der er ved at blive udviklet på den gamle slagterigrund.



Politiskolens karréstruktur opløses og overskydende areal fjernes. Den skitserede politiskole er på 4200m<sup>2</sup> med kapacitet til ca. 336 studerende og 96 betjente i videre- og efteruddannelse.



Undervisningslokalerne løftes op, og der etableres uddannelsessekretariat, videnscenter, kantine, træningslokaler, administration og kontorfaciliteter i stueplan.

# POLITISKOLE I HOLSTEBRO

Med placeringen i Holstebro er der mulighed for at skabe synergi og samarbejde om deling af faciliteter med følgende institutioner og faglige kompetencer.

Med placeringen af en ny politiskole på slagterigrunden er der mulighed for at skræddersy en ny bygning til et moderne uddannelsescenter, som understøtter den tværgående og temabaserede undervisning, som politiets grunduddannelse består af.

Nedenfor ses et udkast til et rumprogram for politiskolen i Holstebro, hvor der tages udgangspunkt i, at der skabes synergi med de uddannelses- og idrætsfaciliteter, der er i nærområdet.

Antal studerende pr. år	10 hold af 24 studerende	240
Antal politistud. (PS)	240 x 2 år	480
Antal PS på skolen	ca. 2/3 på skole	336
Antal klasser på skolen	24 pr. klasse	14
Efteruddannelse	4 hold af 24 stud.	96
Antal studerende		432
Antal ansatte		81

Rumprogram	Antal lokaler - stk.	Nettoareal - m <sup>2</sup>	Nettoareal i alt
Undervisningslokaler	14	75	1050
Grupperum	9	18	162
Efterudd.lokaler	4	75	300
Mediatek	1	150	150
Kantine/fællesrum	1	513	513
Kantinekøkken	1	50	50
Reception/sekretariat	1	25	25
Kontor - leder	1	24	24
Kontor - institutledere	5	12	60
Studievejleder	1	12	12
Lærerforberedelse		288	288
Møderum	3	15	45
Omklædning med bad	2	50	100
Garderobe personale		40,5	40,5
Garderobeskabe		86,4	86
Toiletter	34	3	103
HC toiletter	3	5	15
Depot	3	10	30
Rengøring	3	6	18
Kopirum	1	20	20
I alt			3092
<b>Brutto/netto faktor 1,35</b>		<b>i alt brutto</b>	<b>4174</b>

Træningscenter	- Gråkjær Arena
Multisal	- Gråkjær Arena
Auditorium	- VIA University College
Skydebane	- Jydsk Dragonregiment

Areal pr. studerende	12,4
Areal pr stud inkl efterudd.	10,9





## POLITISKOLE I HOLSTEBRO

Med placeringen af en ny politiskole centralt i Holstebro by vil der være mulighed for både at tilbyde studiemiljø på grunduddannelsen, men i ligeså høj grad at tilbyde et attraktivt miljø for kursister på efter- og videreuddannelsen.

Holstebro by har et stort og varieret udbud af tilbud og står regionalt meget stærkt på det kulturelle område. I byen er der et restaurations- og cafemiljø, der er med til at gøre Holstebro til en attraktiv studieby.

Byen giver muligheder for mange oplevelser af kulturel og kulinarisk art, så også på efter- og videreuddannelsen til politibetjent vil der være mulighed for at supplere uddannelsen og gøre opholdet til en god oplevelse.

I Holstebro by er der også mulighed for at skræddersy faciliteter, så der eksempelvis på efter- og videreuddannelsen tilbydes andre særskilte overnatningsmuligheder, end der eks. tilbydes for studerende på grunduddannelsen.

### BÅDE MED OFFENTLIG TRANSPORT OG I EGEN BIL ER POLITISKOLEN I HOLSTEBRO LET KOMME TIL OG FRA:

- Trafikterminal med bus og tog i gåafstand
- Karup Lufthavn under 30 min. transporttid
- Holstebro-Motorvejen står færdig i 2018





# POLITISKOLE I HOLSTEBRO

Med placeringen af en ny politiskole i eksisterende bygninger på Sct. Jørgens Skole, Nørrelandsskolen eller Sygehuset er der mulighed for hurtigt at etablere en politiskole i Holstebro.

## EKSISTERENDE BYGNINGER



- **Sct. Jørgens Skole**
  - Bygningsareal: 9.500 m<sup>2</sup>
  - Grundareal: 60.000 m<sup>2</sup>



- **Nørrelandsskolen**
  - Bygningsareal: 6.590 m<sup>2</sup>
  - Grundareal: 45.600 m<sup>2</sup>

- **Sygehuset**
  - Bygningsareal: 84.000 m<sup>2</sup>



**Fra:** Steen Brokær (Holstebro Kommune) [Steen.Brokaer@holstebro.dk]  
**Sendt:** 18. januar 2017 14:24  
**Til:** Justitsministeriet  
**Cc:** Claus Brandt (Holstebro Kommune)  
**Emne:** \*Oprettes til AHA (evt. på eksisterende sag, hvis der er en om Hostenbro)/LST Politiskole i det vestlige Danmark  
**Vedhæftede filer:** Etablering af Politiets Uddannelsescenter Vest, sagsnr 2016-020-0335.pdf; Holstebro Kommune 9 januar 2017.pdf

Til justitsministeriet

I forbindelse med placering af ny politiskole, har Bygningsstyrelsen udarbejdet en rapport ifht. potentielle placeringer. I denne rapport, er der 2 forhold vedrørende Holstebro, som vi stiller spørgsmålstejn ved.

Vi har tidligere sendt vore bemærkninger til Bygningsstyrelsen, der herefter har overgivet disse til Rigspolitiet. Rigspolitiet har efterfølgende skrevet til os, at det er Justitsministeriet, der skal rettes henvendelse til.

På den baggrund, vil jeg for god ordensskyld hermed fremsende det nævnte materialet.

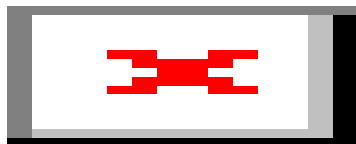
Venlig hilsen  
Steen Brokær  
Chef for Udvikling og Strategi



Holstebro Kommune  
Økonomi | Udvikling og Strategi  
Tlf: 9611 7071 | Mobil: 5166 0499

---

Mail med personoplysninger: [Brug Digital Post](#)  
[www.holstebro.dk](http://www.holstebro.dk) | [www.facebook.com/HolstebroKommune](https://www.facebook.com/HolstebroKommune)







Bygningsstyrelsen  
Carl Jacobsens Vej 39  
2500 Valby

Dato: 12-12-2016  
Sagsnr.: 17.00.00-A00-11-16  
Henv. til: Steen Brokær  
Udvikling og Strategi  
Direkte tlf.: 9611 7071  
Afdeling tlf.: 9611 7500  
Kommunen@Holstebro.dk  
www.holstebro.dk

### **Etablering af Politiets Uddannelsescenter Vest, sagsnr. 2016-020-0335**

Vi har tidligere modtaget rapport vedrørende etablering af Politiets Uddannelsescenter Vest. I den forbindelse er vi meget positive over, at ejendommen Døesvej 54, Holstebro (Sct. Jørgens skole) vurderes *meget tilfredsstillende* i kategorien grøn på "Funktionalitet", "Tid" og "Økonomi".

I rapporten fremgår også punktet "Geografi", hvor Holstebro vurderes til at være i kategorien gul. Vi må gå ud fra, at denne vurdering tager udgangspunkt i nuværende transportmuligheder til Holstebro, dvs. det er ikke indregnet, at motorvejen til Holstebro er færdigbygget og klar til at blive taget i brug i 2018. Vurderingen er fra vores side, at der fra 2018 vil være en transporttid fra Nyborg til Holstebro indenfor rammen på de 2 timer.

Vi vil også gerne påpege, at den estimerede tidshorizont på realisering af en lokalplansløsning på 27 måneder vurderes noget pessimistisk: Som I selv nævner i rapporten, så kan UCV etableres inden for den gældende lokalplan. I vurderer endvidere, at der ikke kan ske en etapevis opstart i bygningen, men grundet begrænsende ombygninger kan bygningen anvendes relativt hurtigt. Vurderingen er fra vores side, at det bør kunne gøres på noget kortere tid. Vi vil samtidig også gerne påpege, at bygningen kan overtages før den 1. juli 2017, hvis dette måtte ønskes.

Endelig vil vi også gerne benytte lejligheden til at påpege, at vi er i gang med etablering af studieboliger tæt på det eksisterende uddannelsescampus i Holstebro, og kan på den baggrund tilbyde et yderst attraktivt miljø med studieboliger, således at politiskolens grundskoleelever kan indgå i et miljø med de øvrige studerende på VIA. Et miljø der også er placeret attraktivt i forhold til offentlig transport og Døesvej 54.

Hvad angår overnatningsfaciliteter for efteruddannelsesdelen, har vi som annonceret i tidligere fremsendte prospekt, mange muligheder som vi gerne vil indgå med politiet i en nærmere dialog om i forhold til eventuelle løsningsmuligheder.

Med ovenstående vil vi gerne understrege, at vi i Holstebro har løsninger, der kan understøtte en vellykket etablering af Politiets Uddannelsescenter Vest.

Med venlig hilsen

Steen Brokær  
Chef for Udvikling og Strategi

# RIGSPOLITIET

# POLITI

Holstebro Kommune  
Att.: Chef for Udvikling og Strategi Steen  
Brokær  
[Steen.brokaer@holstebro.dk](mailto:Steen.brokaer@holstebro.dk)

Dato: 9. januar 2017  
Jr.nr.: 2015-210-15  
Sagsbehandler: Charlotte  
Christiansen

**KONCERN HR**  
**National Partner**  
**Sekretariatet**

Polititorvet 14  
1780 København V

Telefon: 4515 4515

E-mail: [KoncernHR@politi.dk](mailto:KoncernHR@politi.dk)  
Web: [www.politi.dk](http://www.politi.dk)

Kære Steen Brokær

Rigspolitiet har via Bygningsstyrelsen modtaget din henvendelse af 12. december 2016 vedrørende placeringen af den kommende politiskole i det vestlige Danmark (Uddannelsescenter Vest), hvorved du bl.a. nævner transport- overtagelses- og tidsmæssige etableringsmuligheder for ejendommen på Døesvej 54 i Holstebro.

Vi er meget opmærksomme på den betydning placeringen af Uddannelsescenter Vest har, og det er derfor også vigtigt for os, at der er tillid til den analyse Rigspolitiet med bistand fra Bygningsstyrelsen har udarbejdet. Det skal hertil bemærkes, at vurderingen af de eksisterende ejendomme er foretaget på baggrund af de transportmuligheder, der var til rådighed på tidspunktet for analysens udarbejdelse.

I forhold til dine bemærkninger om tidsestimatet for ejendommen på Døesvej 54, kan jeg oplyse, at disse – i lighed med analysens øvrige tidsestimater – er udarbejdet af Bygningsstyrelsen baseret på rådgivernes vurdering af byggeperioderne, hvilket også fremgår af analysens side 19.

Rigspolitiet skal, henset til at analysen er udarbejdet og afleveret til Justitsministeriet med henblik på en beslutning om, hvor i det vestlige Danmark uddannelsescentret skal placeres, henvise til Justitsministeriet for så vidt angår den videre beslutningsproces.

Med venlig hilsen

  
Anne Erlandsen  
HR-Direktør



**Fra:** Justitsministeriet  
**Sendt:** 7. februar 2017 11:36  
**Til:** 'kommunen@holstebro.dk'; 'h.c.osterby@holstebro.dk'  
**Emne:** Brev fra justitsminister Søren Pape Poulsen  
**Vedhæftede filer:** Holstebro.pdf

Kære H.C. Østerby

Se gerne vedhæftede brev fra justitsminister Søren Pape Poulsen.

Med venlig hilsen

Andreas Højmark Andersen  
Fuldmægtig



Økonomikontoret  
Slotsholmsgade 10  
1216 København K  
Tlf.: 7226 8400  
[www.justitsministeriet.dk](http://www.justitsministeriet.dk)  
[jm@jm.dk](mailto:jm@jm.dk)





JUSTITSMINISTERIET

Justitsministeren

Dato: **- 7 FEB. 2017**  
Sagsnr.: 2016-020-0327  
Dok.: 2197850

Kære H. C. Østerby

Regeringen har besluttet, at den nye politiskole skal etableres i en eksisterende bygning i Vejle Kommune.

Rigspolitiet har med bistand fra Bygningsstyrelsen siden begyndelsen af 2016 arbejdet på at finde egnede lokaliteter til brug for den nye politiskole. Analysearbejdet er afsluttet, og blandt de indmeldte eksisterende ejendomme vurderes en bygning i Vejle – sammen med en bygning i Skanderborg – som Rigspolitiets førsteprioritet. Regeringen har i prioriteringen mellem de to bygninger lagt vægt på, at en ombygning af ejendommen i Vejle er hurtigere og lidt billigere.

Regeringen har derudover vurderet, at Vejle Kommune er let tilgængelig med både offentlig transport og via hovedfærdselsårer for den nye skoles elever, kursister og lærere. På den baggrund er Vejle Kommune valgt som hjemsted for den nye skole.

Selv om den nye politiskole ikke placeres i netop din kommune, vil jeg gerne takke dig for Holstebro Kommunes interesse for at huse skolen.

Med venlig hilsen

Søren Pape Poulsen

Slotsholmsgade 10  
1216 København K.

T +45 7226 8400  
F +45 3393 3510

[www.justitsministeriet.dk](http://www.justitsministeriet.dk)  
[jmt@jm.dk](mailto:jmt@jm.dk)