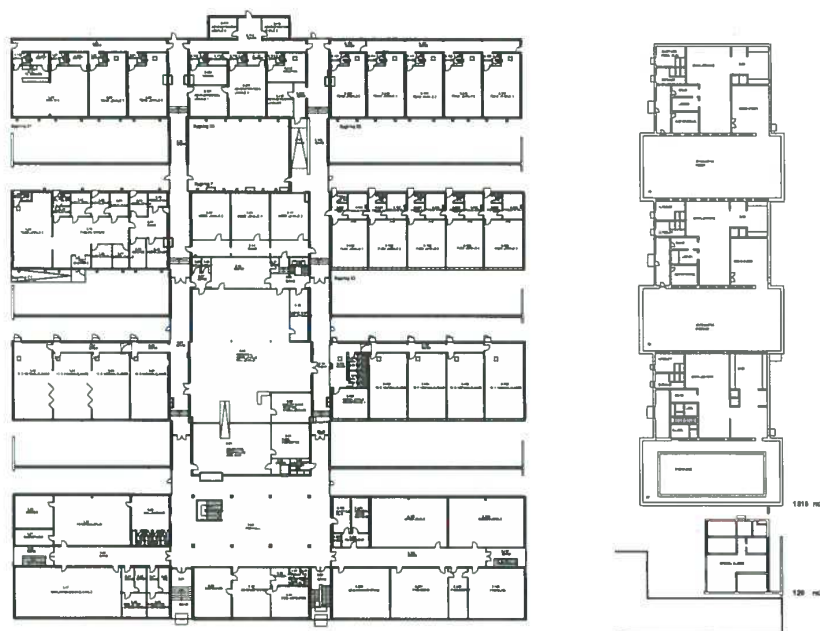
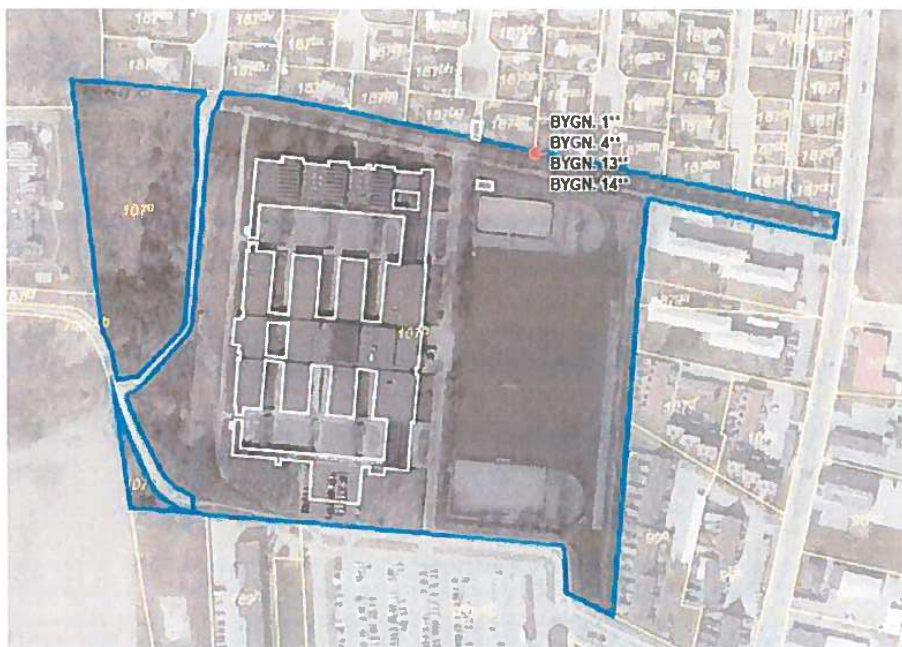


## 4 Frederikshavn



## 5 Haderslev

Adresse	Skallebækvej 7 Haderslev	
Betegnelse	Tidligere sygehus	
Bygningsareal	60.267 m <sup>2</sup>	
Grundareal	379.478 m <sup>2</sup>	
Niveau 1A	Over 18.000 m <sup>2</sup> bygninger	Ja
Niveau 1A	Anvendelige lokaler dog med ombygninger	Ja
Niveau 1A	Tilstrækkelige udenoms arealer eller nærliggende anvendelige områder	Ja
Niveau 1B	Over 7.000 m <sup>2</sup> bygninger	Ja
Niveau 1B	Anvendelige lokaler uden større ombygninger	Nej
Niveau 1B	Tilstrækkelige udenomsarealer eller nærliggende anvendelige områder	Ja
Kommentarer fra Kommune/ Bygst/ Rigspolitiet	<p>Delvist udlejet til Udlændingestyrelsen samt vaskeri</p> <p>Sygehusets grundstruktur kan have indflydelse på bygningernes umiddelbare anvendelighed</p> <p>Udearealer: Tilstrækkelige</p>	
Kommentarer fra arkitektrådgiver	<p>Bygningsstruktur: Det tidligere hospital er opdelt i et behandlingsafsnit i form af en 3 etagers base (inkl. kælder) med et ovenpåliggende patienttårn i 7 etager. Endvidere er der etableret et psykiatriafsnit som selvstændige tæt-lave bygninger i 1 og 2 etager.</p> <p>Behandlingsbygningen har stor strukturel fleksibilitet, stor rumhøjde/dybde og mange kvadratmeter hvilket giver gode anvendelsesmuligheder.</p> <p>Patienttårnet vurderes til godt at kunne konverteres til hotelfunktion.</p> <p>Det tidligere psykiatriafsnit på hospitalsområdet vil muligvis kunne anvendes som brikby? Alternativt skal psykiatriafsnittet frasælges.</p> <p>Bygningsmassen er væsentlig større end arealbehovet for UCV. Der vil være behov for væsentlige ombygninger, for at hospitalet kan konverteres til undervisningsformål.</p>	

## 5 Haderslev



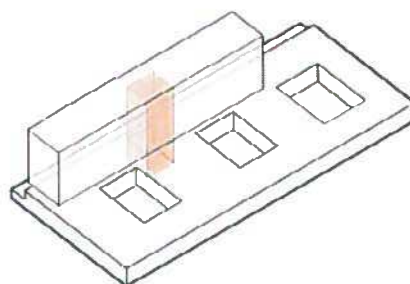
### BILAG 6

#### BYGNINGSMÆSSIGE FACILITETER - BEHANDLINGSBYGNING

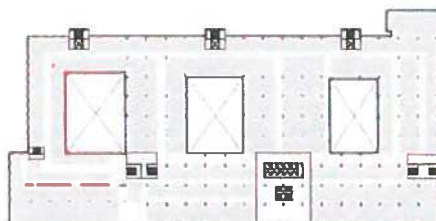
Behandlingsbygningen er patienttårnets base og sygehusets største byggeelse. Med sine dybe rum og søjlekonstruktion vurderes bygningen, i kraft i sin strukturelle fleksibilitet og sine mange kvadrater, at kunne rumme mange forskellige aktiviteter fra kontor, idrætsfaciliteter, undervisningsrum, foredragssale mm.

**STATIK** - Konstruktivt er bygningen i in-situ støbt beton og opbygget som en søjle - plade konstruktion. Denne udførelse indeholder en stor fleksibilitet når blot bygningens bærende nøgleelementer respekteres.

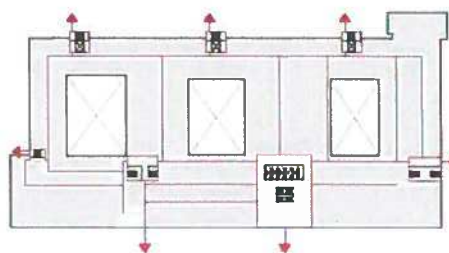
**BRAND** - Bygningen er udført til anvendelses kategori 6.



STATIK



FLUGTVEJE



## 6 Herning

	Adresse	H.P. Hansens Vej 100
	Betegnelse	Kaserne, undervisning og beredskabstræning
	Bygningsareal	Del af 15.669 m <sup>2</sup> = 500 m <sup>2</sup>
	Grundareal	107.080 m <sup>2</sup>
Niveau 1A	Over 18.000 m <sup>2</sup> bygninger	Nej
Niveau 1A	Anvendelige lokaler dog med ombygninger	Nej
Niveau 1A	Tilstrækkelige udenoms arealer eller nærtliggende anvendelige områder	Ja
Niveau 1B	Over 7.000 m <sup>2</sup> bygninger	Nej, jvf. mail fra Herning
Niveau 1B	Anvendelige lokaler uden større ombygninger	Nej
Niveau 1B	Tilstrækkelige udenomsarealer eller nærtliggende anvendelige områder	Ja
	Kommentarer fra Kommune/ Bygst/ Rigspolitiet	Beredskabsstyrelsen er på ejendommen Iflg. Kommunens oplysninger udnyttes kapaciteten ikke fuldt ud Udearealer: Tilstrækkelige
	Kommentarer fra arkitektrådgiver	Der er ikke er tilstrækkeligt bygningsareal



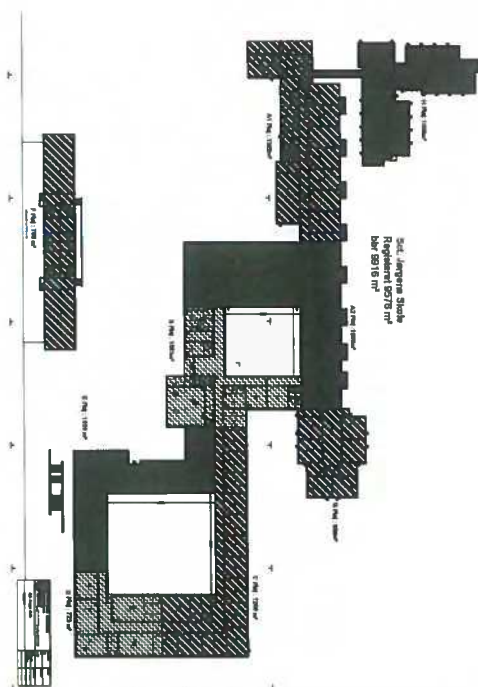
## 7 Hjørring

Adresse	Arsenalvej 55 Hjørring
Betegnelse	Evt. ejendomme tilhørende Forsvarets Ejendomsstyrelse
Bygningsareal	Ikke oplyst
Grundareal	Ikke oplyst
Niveau 1A	Over 18.000 m <sup>2</sup> bygninger
Niveau 1A	Anvendelige lokaler dog med ombygninger
Niveau 1A	Tilstrækkelige udenoms arealer eller nærtliggende anvendelige områder
Niveau 1B	Over 7.000 m <sup>2</sup> bygninger
Niveau 1B	Anvendelige lokaler uden større ombygninger
Niveau 1B	Tilstrækkelige udenomsarealer eller nærtliggende anvendelige områder
Kommentarer fra Kommune/ Bygst/ Rigspolitiet	Kommunen henviser til evt. muligheder hos Forsvarets Ejendomsstyrelse i Hjørring
Kommentarer fra arkitektrådgiver	Matrikulære oplysninger er sikkerhedsklassificerede.



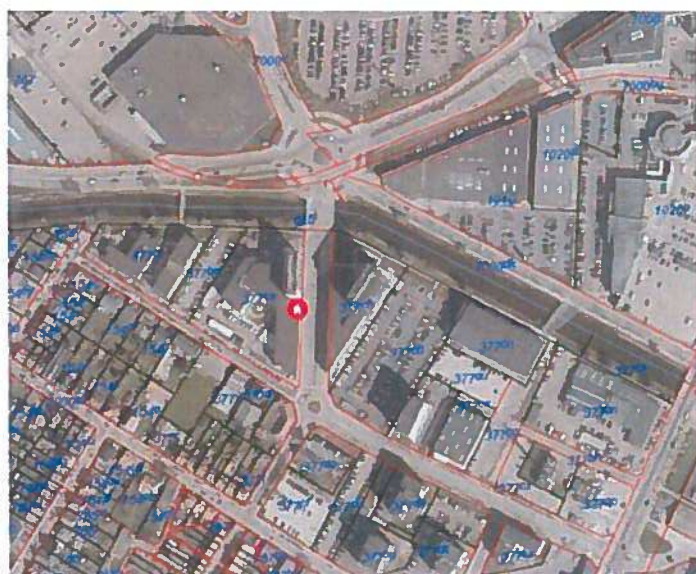
## 8 Holstebro

	Adresse	Døesvej 54 Holstebro
	Betegnelse	Tidligere skole
	Bygningsareal	11.127 m <sup>2</sup>
	Grundareal	60.000 m <sup>2</sup>
Niveau 1A	Over 18.000 m <sup>2</sup> bygninger	Nej
Niveau 1A	Anvendelige lokaler dog med ombygninger	Ja
Niveau 1A	Tilstrækkelige udenoms arealer eller nærtliggende anvendelige områder	Ja
Niveau 1B	Over 7.000 m <sup>2</sup> bygninger	Ja
Niveau 1B	Anvendelige lokaler uden større ombygninger	Ja
Niveau 1B	Tilstrækkelige udenomsarealer eller nærtliggende anvendelige områder	Ja
	Kommentarer fra Kommune/ Bygst/ Rigspolitiet	Kan have en god rumstruktur og –disponering Udearealer: Tilstrækkelige, men afgrænsning af område ift. HF/Gymnasium og Døesvejens Fritidscenter er uklar.
	Kommentarer fra arkitekturrådgiver	Bygningsstruktur: Der er en god grundstruktur med relativt store basislokaler (70 m <sup>2</sup> ). Idrætsfaciliteter vil kunne indpasses i de store atriumrum.  Overordnet vurderes bygningsanlægget som egnet.



## 9 Horsens

Adresse	Holmboes Allé 2 Samsøgade 3 Holmboes Allé 1A	
Betegnelse	Anvendes til administration og undervisning Der peges på 3 placeringer i umiddelbar tilknytning til hinanden Horsens Politi har lokaler i én af ejendommene	
Bygningsareal	12.000 m <sup>2</sup>	
Grundareal	- m <sup>2</sup>	
Niveau 1A	Over 18.000 m <sup>2</sup> bygninger	Nej
Niveau 1A	Anvendelige lokaler dog med ombygninger	?
Niveau 1A	Tilstrækkelige udenoms arealer eller nærtliggende anvendelige områder	Nej
Niveau 1B	Over 7.000 m <sup>2</sup> bygninger	Ja
Niveau 1B	Anvendelige lokaler uden større ombygninger	?
Niveau 1B	Tilstrækkelige udenomsarealer eller nærtliggende anvendelige områder	Nej
Kommentarer fra Kommune/ Bygst/ Rigspolitiet	3 ejendomme med forskellige ejere Grundstruktur for ejendommene som administration kan få betydning for en umiddelbar anvendelighed Formentlig begrænsede udearealer Det vurderes at der ikke er tilstrækkelige udearealer	
Kommentarer fra arkitektrådgiver	Bygningsstruktur: Idrætsfaciliteter og fællesfunktioner kan ikke indpasses	



# 10 Ikast-Brande

	Adresse	Vestergade 45-49
	Betegnelse	Tidligere skole
	Bygningsareal	9.273 m <sup>2</sup>
	Grundareal	43.090 m <sup>2</sup>
Niveau 1A	Over 18.000 m <sup>2</sup> bygninger	Nej
Niveau 1A	Anvendelige lokaler dog med ombygninger	Ja
Niveau 1A	Tilstrækkelige udenoms arealer eller nærtliggende anvendelige områder	Ja
Niveau 1B	Over 7.000 m <sup>2</sup> bygninger	Ja
Niveau 1B	Anvendelige lokaler uden større ombygninger	Ja
Niveau 1B	Tilstrækkelige udenomsarealer eller nærtliggende anvendelige områder	Ja
	Kommentarer fra Kommune/ Bygst/ Rigspolitiet	Kan have en god rumstruktur og –disponering Udearealer: Tilstrækkelige
	Kommentarer fra arkitektrådgiver	Bygningsstruktur: Basisuddannelsen kan sandsynligvis etableres indenfor de eksist. rammer.





# 11 Jammerbugt

	Adresse	Fjerritslev
	Betegnelse	Anvendes som gymnasium
	Bygningsareal	Ikke oplyst
	Grundareal	Ikke oplyst
Niveau 1A	Over 18.000 m <sup>2</sup> bygninger	Ikke oplyst
Niveau 1A	Anvendelige lokaler dog med ombygninger	Nej
Niveau 1A	Tilstrækkelige udenoms arealer eller nærtliggende anvendelige områder	Ikke oplyst
Niveau 1B	Over 7.000 m <sup>2</sup> bygninger	Ikke oplyst
Niveau 1B	Anvendelige lokaler uden større ombygninger	Nej
Niveau 1B	Tilstrækkelige udenomsarealer eller nærtliggende anvendelige områder	Ikke oplyst
	Kommentarer fra Kommune/ Bygst/ Rigspolitiet	<p>Kan have en god rumstruktur og –disponering</p> <p>Udearealer: Fordelt på flere adresser i fællesskab med andre.</p> <p>Bygningsstruktur: Uddannelsen kan ikke integreres i samme bygninger som gymnasium.</p>
	Kommentarer fra arkitektrådgiver	<p>Oplæg fra Jammerbugt Kommune tager udgangspunkt i at politiskolen integreres i et campusområde sammen med andre uddannelsesinstitutioner (gymnasium og HF). Denne tanke er ikke forenelig med UCV's ønsker og behov.</p>



# 12 Jammerbugt

	Adresse	Fabriksvej 17 Fjerritslev (Kollerup)
	Betegnelse	Tidligere fabrik/ lager
	Bygningsareal	8.495 m <sup>2</sup>
	Grundareal	26.087 m <sup>2</sup>
Niveau 1A	Over 18.000 m <sup>2</sup> bygninger	Nej
Niveau 1A	Anvendelige lokaler dog med ombygninger	Nej
Niveau 1A	Tilstrækkelige udenoms arealer eller nærtliggende anvendelige områder	Nej
Niveau 1B	Over 7.000 m <sup>2</sup> bygninger	Ja
Niveau 1B	Anvendelige lokaler uden større ombygninger	Nej
Niveau 1B	Tilstrækkelige udenomsarealer eller nærtliggende anvendelige områder	Nej
	Kommentarer fra Kommune/ Bygst/ Rigspolitiet	Har været anvendt til administration/ fabrik/ lager Kan have en god rumstruktur og –disponering Det vurderes at der ikke er tilstrækkelige ude-arealer.
	Kommentarer fra arkitektrådgiver	Bygningsstruktur: Det vurderes at fabriksbygningen ikke rummer tilstrækkelig med egnede undervisningslokaler og derfor vanskeligt kan konverteres til uddannelsesformål



# 13 Kolding

Adresse	Tvedvej 7 Kolding	
Betegnelse	Ejendommen anvendes til undervisning til International Business College, der har ledige lokaler	
Bygningsareal	4.500 m <sup>2</sup>	
Grundareal	36.236 m <sup>2</sup>	
Niveau 1A	Over 18.000 m <sup>2</sup> bygninger	Nej
Niveau 1A	Anvendelige lokaler dog med ombygninger	Nej
Niveau 1A	Tilstrækkelige udenoms arealer eller nærtliggende anvendelige områder	Nej
Niveau 1B	Over 7.000 m <sup>2</sup> bygninger	Nej
Niveau 1B	Anvendelige lokaler uden større ombygninger	Nej
Niveau 1B	Tilstrækkelige udenomsarealer eller nærtliggende anvendelige områder	Nej
Kommentarer fra Kommune/ Bygst/ Rigspolitiet	Kan have en god rumstruktur og –disponering Lokalisering som en del af et campusområde Det vurderes at der ikke er tilstrækkelige ude-arealer, da arealet er fælles med IBC, s øvrige uddannelser.	
Kommentarer fra arkitekturrådgiver	Bygningsstruktur: Lokaler er sandsynligvis egnede men UCV kan ikke integreres i samme bygninger som IBC.  Oplæg fra Kolding Kommune tager udgangspunkt i at politiskolen integreres i et campusområde sammen med andre uddannelsesinstitutioner. Denne tanke er ikke forenelig med UCV's ønsker og behov.	



# 14 Mariagerfjord

Adresse	Aalykkevej 20 Hobro
Betegnelse	Fabriksbygning
Bygningsareal	13.000 m <sup>2</sup>
Grundareal	24.763 m <sup>2</sup>
Niveau 1A	Over 18.000 m <sup>2</sup> bygninger
Niveau 1A	Anvendelige lokaler dog med ombygninger
Niveau 1A	Tilstrækkelige udenoms arealer eller nærtliggende anvendelige områder
Niveau 1B	Over 7.000 m <sup>2</sup> bygninger
Niveau 1B	Anvendelige lokaler uden større ombygninger
Niveau 1B	Tilstrækkelige udenomsarealer eller nærtliggende anvendelige områder
Kommentarer fra Kommune/ Bygst/ Rigspolitiet	Har været anvendt til administration og fabrik Kan have en god rumstruktur og -disponering Det vurderes at der ikke er tilstrækkelige ude- arealer
Kommentarer fra arkitektrådgiver	Bygningsstruktur: Det vurderes at fabriksbyg- ningen ikke rummer tilstrækkelig med egnede lokaler til undervisningsbrug og derfor vanske- ligt kan konverteres til uddannelsesformål



# 15 Nyborg

	Adresse	Skaboeshusvej
	Betegnelse	Eksisterende ejendom anvendt som institution for udviklingshæmmede
	Bygningsareal	25.000 m <sup>2</sup>
	Grundareal	140.000 m <sup>2</sup>
Niveau 1A	Over 18.000 m <sup>2</sup> bygninger	Ja
Niveau 1A	Anvendelige lokaler dog med ombygninger	Ja
Niveau 1A	Tilstrækkelige udenoms arealer eller nærtliggende anvendelige områder	Ja
Niveau 1B	Over 7.000 m <sup>2</sup> bygninger	Ja
Niveau 1B	Anvendelige lokaler uden større ombygninger	Ja
Niveau 1B	Tilstrækkelige udenomsarealer eller nærtliggende anvendelige områder	Ja
	Kommentarer fra Kommune/ Bygst/ Rigspolitiet	Indeholder en kombination af sygehusfunktioner samt institutionsboliger Kan have en interessant grundstruktur Udearealer: Tilstrækkelige
	Kommentarer fra arkitektrådgiver	Bygningsstruktur: Kan være egnet til undervisningsformål



# 16 Odense

Adresse	Rømersvej 3 Odense	
Betegnelse	5 ejendomme, der anvendes delvist til undervisning	
Bygningsareal	3.859 m <sup>2</sup>	
Grundareal	20.243 m <sup>2</sup>	
Niveau 1A	Over 18.000 m <sup>2</sup> bygninger	Nej
Niveau 1A	Anvendelige lokaler dog med ombygninger	Nej
Niveau 1A	Tilstrækkelige udenoms arealer eller nærtliggende anvendelige områder	Nej
Niveau 1B	Over 7.000 m <sup>2</sup> bygninger	Nej
Niveau 1B	Anvendelige lokaler uden større ombygninger	Nej
Niveau 1B	Tilstrækkelige udenomsarealer eller nærtliggende anvendelige områder	Nej
Kommentarer fra Kommune/ Bygst/ Rigspolitiet		Anvendes pt. af UC Lillebælt, som fraflytter Det vurderes, at der ikke er tilstrækkelige udearealer
Kommentarer fra arkitektrådgiver		Bygningsstruktur: Vurderes uegnet for et fremtidigt UCV



# 17 Randers

	Adresse	Dannevirkevej 20 Randers
	Betegnelse	Tidligere kaserne
	Bygningsareal	3.000 m <sup>2</sup> (Del af større kasemeareal)
	Grundareal	150.197 m <sup>2</sup>
Niveau 1A	Over 18.000 m <sup>2</sup> bygninger	Nej
Niveau 1A	Anvendelige lokaler dog med ombygninger	Nej
Niveau 1A	Tilstrækkelige udenoms arealer eller nærtliggende anvendelige områder	Ja
Niveau 1B	Over 7.000 m <sup>2</sup> bygninger	Nej
Niveau 1B	Anvendelige lokaler uden større ombygninger	Nej
Niveau 1B	Tilstrækkelige udenomsarealer eller nærtliggende anvendelige områder	Ja
	Kommentarer fra Kommune/ Bygst/ Rigspolitiet	
		Udearealer: Tilstrækkelige
		Bygningsstruktur: Vurderes uegnet for et fremtidig UCV.
	Kommentarer fra arkitektrådgiver	By i Byen foreslår at integrere UCV som en del af kasernen - sammen med andre lejere. Denne tanke er ikke forenelig med UCV's ønsker og behov.



# 18 Randers

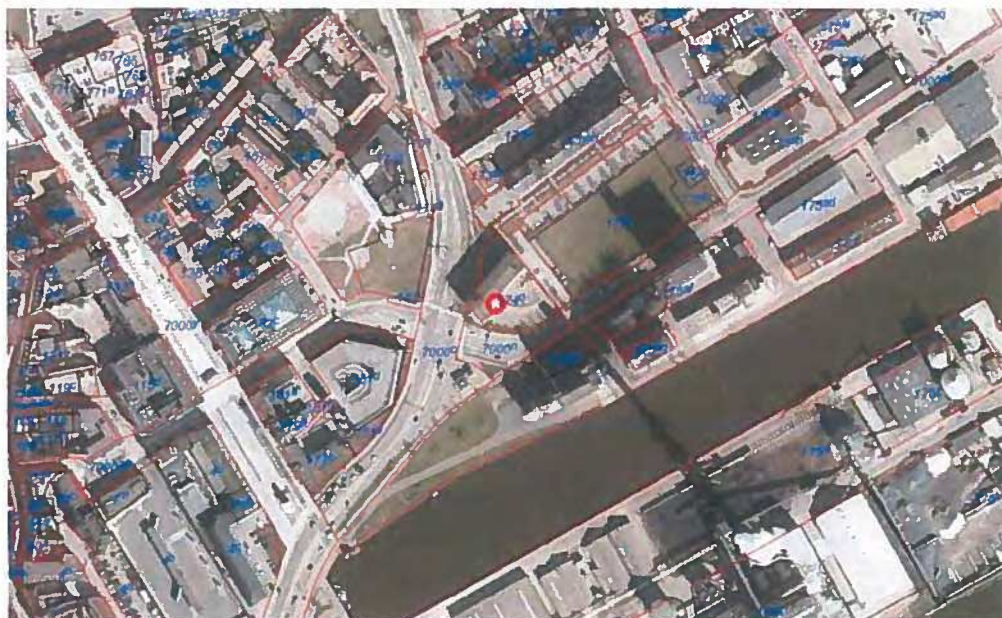
	Adresse	Vorup Boulevard 33 Randers
	Betegnelse	Tidligere skole
	Bygningsareal	8.100 m <sup>2</sup>
	Grundareal	33.004 m <sup>2</sup>
Niveau 1A	Over 18.000 m <sup>2</sup> bygninger	Nej
Niveau 1A	Anvendelige lokaler dog med ombygninger	Nej
Niveau 1A	Tilstrækkelige udenoms arealer eller nærtliggende anvendelige områder	Ja
Niveau 1B	Over 7.000 m <sup>2</sup> bygninger	Ja
Niveau 1B	Anvendelige lokaler uden større ombygninger	Nej
Niveau 1B	Tilstrækkelige udenomsarealer eller nærtliggende anvendelige områder	Ja
	Kommentarer fra Kommune/ Bygst/ Rigspolitiet	Kan have en god rumstruktur og –disponering Udearealer: Tilstrækkelige
	Kommentarer fra arkitektrådgiver	Bygningsstruktur: Vurderes uegnet for et fremtidig UCV





# 19 Randers

	Adresse	Toldbodgade 3 Randers
	Betegnelse	Kontor, handel, lager
	Bygningsareal	6.441 m <sup>2</sup>
	Grundareal	3.188 m <sup>2</sup>
Niveau 1A	Over 18.000 m <sup>2</sup> bygninger	Nej
Niveau 1A	Anvendelige lokaler dog med ombygninger	Nej
Niveau 1A	Tilstrækkelige udenoms arealer eller nærtliggende anvendelige områder	Nej
Niveau 1B	Over 7.000 m <sup>2</sup> bygninger	Nej
Niveau 1B	Anvendelige lokaler uden større ombygninger	Nej
Niveau 1B	Tilstrækkelige udenomsarealer eller nærtliggende anvendelige områder	Nej
	Kommentarer fra Kommune/ Bygst/ Rigspolitiet	Det vurderes at der ikke er tilstrækkelige ude-arealer
	Kommentarer fra arkitektrådgiver	Bygningsstruktur: Vurderes uegnet for et frem-tidigt UCV



# 20 Randers

	Adresse	Alsvej 21 Randers
	Betegnelse	Tidligere domicil for Vestas Administration og produktion
	Bygningsareal	16.653 m <sup>2</sup>
	Grundareal	46.406 m <sup>2</sup>
Niveau 1A	Over 18.000 m <sup>2</sup> bygninger	Nej
Niveau 1A	Anvendelige lokaler dog med ombygninger	Nej
Niveau 1A	Tilstrækkelige udenoms arealer eller nærtliggende anvendelige områder	Ja
Niveau 1B	Over 7.000 m <sup>2</sup> bygninger	Ja
Niveau 1B	Anvendelige lokaler uden større ombygninger	Nej
Niveau 1B	Tilstrækkelige udenomsarealer eller nærtliggende anvendelige områder	Ja
	Kommentarer fra Kommune/ Bygst/ Rigspolitiet	Kan have en god rumstruktur og –disponering Udearealer: Tilstrækkelige
	Kommentarer fra arkitektrådgiver	Bygningsstruktur: Det vurderes, at der ikke i tilstrækkeligt omfang er egnede lokaler for et fremtidigt UCV.



# 21 Randers

	Adresse	Toldbodgade 41 Randers
	Betegnelse	Tidligere togfabrik Administration og fabrik
	Bygningsareal	18.000 m <sup>2</sup>
	Grundareal	18.298 m <sup>2</sup>
Niveau 1A	Over 18.000 m <sup>2</sup> bygninger	Ja
Niveau 1A	Anvendelige lokaler dog med ombygninger	Nej
Niveau 1A	Tilstrækkelige udenoms arealer eller nærtliggende anvendelige områder	Nej
Niveau 1B	Over 7.000 m <sup>2</sup> bygninger	Ja
Niveau 1B	Anvendelige lokaler uden større ombygninger	Nej
Niveau 1B	Tilstrækkelige udenomsarealer eller nærtliggende anvendelige områder	Nej
	Kommentarer fra Kommune/ Bygst/ Rigspolitiet	Kan have en god rumstruktur og -disponering Udgør en del af et samlet område på 220.000 m <sup>2</sup> Udearealer: Afgrænsning på matriklen af område for UCV er uafklaret.
	Kommentarer fra arkitektrådgiver	Bygningsstruktur: Det vurderes at fabriksbygningerne vanskeligt kan konverteres til undervisningsbrug for UCV.



## 22 Ringkøbing-Skjern

Adresse	Bredgade 108 Skjern
Betegnelse	Tidligere skole Nuværende udlejningsejendom
Bygningsareal	6.000 m <sup>2</sup>
Grundareal	10.000 m <sup>2</sup>
Niveau 1A	Over 18.000 m <sup>2</sup> bygninger
Niveau 1A	Anvendelige lokaler dog med ombygninger
Niveau 1A	Tilstrækkelige udenoms arealer eller nærtliggende anvendelige områder
Niveau 1B	Over 7.000 m <sup>2</sup> bygninger
Niveau 1B	Anvendelige lokaler uden større ombygninger
Niveau 1B	Tilstrækkelige udenomsarealer eller nærtliggende anvendelige områder
Kommentarer fra Kommune/ Bygst/ Rigspolitiet	
	Det vurderes at der ikke er tilstrækkelige ude-arealer.
Kommentarer fra arkitektrådgiver	
	Bygningsstruktur: Det vurderes, at der ikke i tilstrækkeligt omfang er egnede lokaler for et fremtidigt UCV.



## 23 Ringkøbing-Skjern

Adresse	Ribovej 5 og 8 Skjern	
Betegnelse	Tidligere administration og fabrik for Velfac	
Bygningsareal	3.000 m <sup>2</sup> kontor 32.000 m <sup>2</sup> produktion	
Grundareal	151.316 m <sup>2</sup>	
Niveau 1A	Over 18.000 m <sup>2</sup> bygninger	Ja
Niveau 1A	Anvendelige lokaler dog med ombygninger	Nej
Niveau 1A	Tilstrækkelige udenoms arealer eller nærtliggende anvendelige områder	Ja
Niveau 1B	Over 7.000 m <sup>2</sup> bygninger	Ja
Niveau 1B	Anvendelige lokaler uden større ombygninger	Nej
Niveau 1B	Tilstrækkelige udenomsarealer eller nærtliggende anvendelige områder	Ja
Kommentarer fra Kommune/ Bygst/ Rigspolitiet	Kan have en god grundstruktur Udearealer: Tilstrækkelige	
Kommentarer fra arkitektrådgiver	Bygningsstruktur: Det vurderes at der ikke i tilstrækkeligt omfang er egnede lokaler for et fremtidigt UCV.	



## 24 Silkeborg

	Adresse	Oustrupvej 14 Kjellerup
	Betegnelse	Uddannelsessted og døgninstitution inkl. administration
	Bygningsareal	4.000 m <sup>2</sup>
	Grundareal	250.000 m <sup>2</sup>
Niveau 1A	Over 18.000 m <sup>2</sup> bygninger	Nej
Niveau 1A	Anvendelige lokaler dog med ombygninger	Nej
Niveau 1A	Tilstrækkelige udenoms arealer eller nærtliggende anvendelige områder	Ja
Niveau 1B	Over 7.000 m <sup>2</sup> bygninger	Nej
Niveau 1B	Anvendelige lokaler uden større ombygninger	Nej
Niveau 1B	Tilstrækkelige udenomsarealer eller nærtliggende anvendelige områder	Ja
	Kommentarer fra Kommune/ Bygst/ Rigspolitiet	Udearealer: Tilstrækkelige
	Kommentarer fra arkitektrådgiver	Bygningsstruktur: Det vurderes, at der ikke i tilstrækkeligt omfang er egnede lokaler for et fremtidigt UCV.



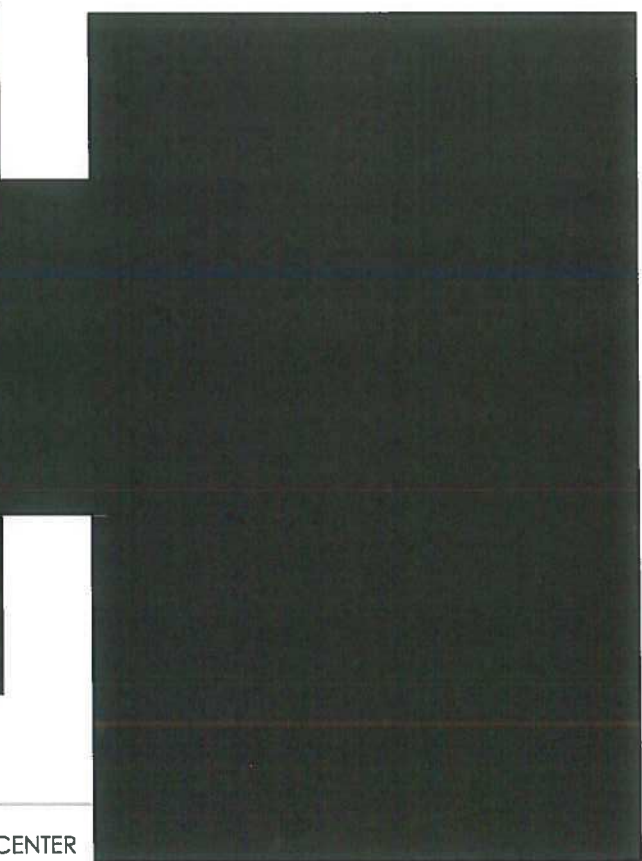
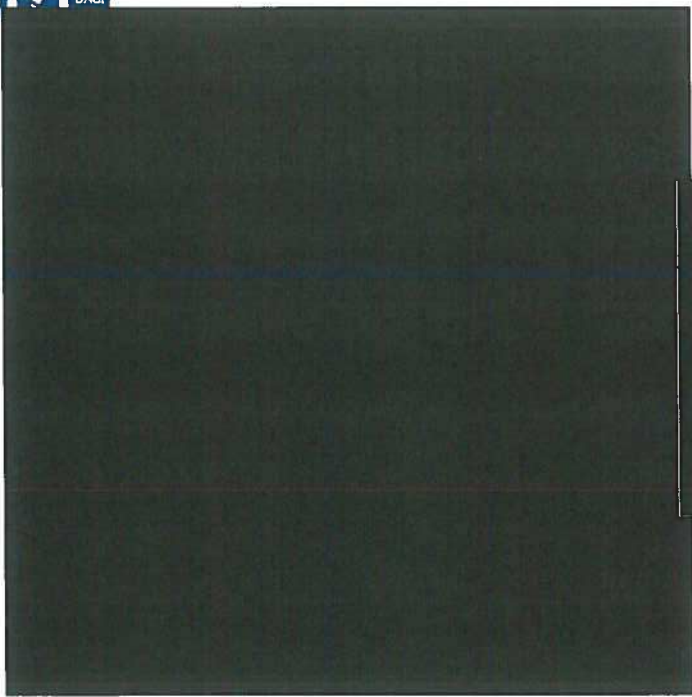
# 25 Skanderborg

	Adresse	Dyrehaven 10 Skanderborg (Sølund)
	Betegnelse	Ejendommen anvendes til bla. undervisning, bolig, kontor
	Bygningsareal	11.300 m <sup>2</sup>
	Grundareal	55.500 m <sup>2</sup>
Niveau 1A	Over 18.000 m <sup>2</sup> bygninger	Nej
Niveau 1A	Anvendelige lokaler dog med ombygninger	Ja
Niveau 1A	Tilstrækkelige udenoms arealer eller nærtliggende anvendelige områder	Ja
Niveau 1B	Over 7.000 m <sup>2</sup> bygninger	Ja
Niveau 1B	Anvendelige lokaler uden større ombygninger	Ja
Niveau 1B	Tilstrækkelige udenomsarealer eller nærtliggende anvendelige områder	Ja
	Kommentarer fra Kommune/ Bygst/ Rigspolitiet	Kan have en god grundstruktur og –disponering
		Udearealer: Tilstrækkelige
	Kommentarer fra arkitektrådgiver	Bygningsstruktur: Det vurderes at der er tilstrækkelige egnede lokaler til den teoretiske del af undervisningen i form af klasseværelser og grupperum.  En del af fællesfaciliteterne samt hotel skal etableres på grunden.



# 26 Skanderborg

Adresse	[REDACTED]	Skanderborg
Betegnelse	Ejendommen anvendt	[REDACTED]
Bygningsareal	[REDACTED]	
Grundareal	[REDACTED]	
Niveau 1A	Over 18.000 m <sup>2</sup> bygninger	Nej
Niveau 1A	Anvendelige lokaler dog med ombygninger	Ja
Niveau 1A	Tilstrækkelige udenoms arealer eller nærtliggende anvendelige områder	Ja
Niveau 1B	Over 7.000 m <sup>2</sup> bygninger	Ja
Niveau 1B	Anvendelige lokaler uden større ombygninger	Ja
Niveau 1B	Tilstrækkelige udenomsarealer eller nærtliggende anvendelige områder	Ja
Kommentarer fra Kommune/ Bygst/ Rigspolitiet	Kan have en god grundstruktur og –disponering	
Kommentarer fra arkitektrådgiver	<p>Udearealer: Tilstrækkelige</p> <p>Bygningsstruktur: Det vurderes at der er tilstrækkelige egnede lokaler til den teoretiske del af undervisningen i form af klasseværelser og grupperum.</p> <p>En del af fællesfaciliteterne samt hotel skal etableres på grunden.</p>	





## 27 Skive

	Adresse	Dalgas Allé 20 Skive
	Betegnelse	Ejendommen anvendes til undervisning af Via University College
	Bygningsareal	2.200-7.840 m <sup>2</sup>
	Grundareal	73.244 m <sup>2</sup>
Niveau 1A	Over 18.000 m <sup>2</sup> bygninger	Nej
Niveau 1A	Anvendelige lokaler dog med ombygninger	Nej
Niveau 1A	Tilstrækkelige udenoms arealer eller nærtliggende anvendelige områder	Ja
Niveau 1B	Over 7.000 m <sup>2</sup> bygninger	Nej
Niveau 1B	Anvendelige lokaler uden større ombygninger	Nej
Niveau 1B	Tilstrækkelige udenomsarealer eller nærtliggende anvendelige områder	Ja
	Kommentarer fra Kommune/ Bygst/ Rigspolitiet	Kan have en god grundstruktur og –disponering Lokalisering sammen med VIUAC, der har ledig kapacitet og derfor ønsker at dele funktioner Udearealer: Tilstrækkelige
	Kommentarer fra arkitekturrådgiver	Bygningsstruktur: Vurderes uegnet for et fremtidigt UCV. Oplæg fra Skive Kommune tager udgangspunkt i at politiskolen integreres sammen med andre uddannelsesinstitutioner (VIAUC). Denne tanke er ikke forenelig med UCV's ønsker og behov.



## 28 Struer

	Adresse	Peter Bangsvej 15 Struer
	Betegnelse	Kontor og fabrik
	Bygningsareal	2.436 m <sup>2</sup> kontor 4.480 m <sup>2</sup> produktion 14.355 m <sup>2</sup> fabrik
	Grundareal	Ikke oplyst
Niveau 1A	Over 18.000 m <sup>2</sup> bygninger	Ja
Niveau 1A	Anvendelige lokaler dog med ombygninger	Nej
Niveau 1A	Tilstrækkelige udenoms arealer eller nærtliggende anvendelige områder	Nej
Niveau 1B	Over 7.000 m <sup>2</sup> bygninger	Ja
Niveau 1B	Anvendelige lokaler uden større ombygninger	Nej
Niveau 1B	Tilstrækkelige udenomsarealer eller nærtliggende anvendelige områder	Nej
	Kommentarer fra Kommune/ Bygst/ Rigspolitiet	Kan have en god rumstruktur og –disponering Udearealer ikke definerede
	Kommentarer fra arkitekturrådgiver	Udearealer: Det vurderes at der med den givne fabriksstruktur ikke er tilstrækkelige udearealer  Bygningsstruktur: Det vurderes, at der ikke i tilstrækkeligt omfang er egnede lokaler for et fremtidigt UCV.



## 29 Svendborg

	Adresse	Ryttervej 59 Svendborg
	Betegnelse	Tidligere skolebygning for AMU Fyn
	Bygningsareal	5.954 m <sup>2</sup>
	Grundareal	29.700 m <sup>2</sup>
Niveau 1A	Over 18.000 m <sup>2</sup> bygninger	Nej
Niveau 1A	Anvendelige lokaler dog med ombygninger	Ja
Niveau 1A	Tilstrækkelige udenoms arealer eller nærtliggende anvendelige områder	Ja
Niveau 1B	Over 7.000 m <sup>2</sup> bygninger	Nej
Niveau 1B	Anvendelige lokaler uden større ombygninger	Nej
Niveau 1B	Tilstrækkelige udenomsarealer eller nærtliggende anvendelige områder	Ja
	Kommentarer fra Kommune/ Bygst/ Rigspolitiet	
	Kommentarer fra arkitektrådgiver	Udearealer: Tilstrækkelige - såfremt nabo- grunde inddrages i projektet, jf. kommunens oplysninger.  Bygningsstruktur: Det vurderes at der ikke i tilstrækkeligt omfang er egnede lokaler for et fremtidigt UCV.



# 30 Svendborg

Adresse	Skårup Kirkebakke Skårup
Betegnelse	Tidligere statsseminarium
Bygningsareal	6.000 m <sup>2</sup>
Grundareal	Ikke oplyst
Niveau 1A	Over 18.000 m <sup>2</sup> bygninger
Niveau 1A	Anvendelige lokaler dog med ombygninger
Niveau 1A	Tilstrækkelige udenoms arealer eller nærtliggende anvendelige områder
Niveau 1B	Over 7.000 m <sup>2</sup> bygninger
Niveau 1B	Anvendelige lokaler uden større ombygninger
Niveau 1B	Tilstrækkelige udenomsarealer eller nærtliggende anvendelige områder
Kommentarer fra Kommune/ Bygst/ Rigspolitiet	Forslag modtaget fra privat part via Rigspolitiet Det vurderes at der ikke er tilstrækkelige udearealer.
Kommentarer fra arkitektrådgiver	Bygningsstruktur: Det vurderes at der ikke i tilstrækkeligt omfang er egnede lokaler for et fremtidigt UCV.



# 31 Sønderborg

	Adresse	Gerlachsgade 2 Sønderborg
	Betegnelse	Tidligere kaserne Anvendes til asylcenter
	Bygningsareal	19.640 m <sup>2</sup>
	Grundareal	66.554 m <sup>2</sup>
Niveau 1A	Over 18.000 m <sup>2</sup> bygninger	Ja
Niveau 1A	Anvendelige lokaler dog med ombygninger	Ja
Niveau 1A	Tilstrækkelige udenoms arealer eller nærtliggende anvendelige områder	Ja
Niveau 1B	Over 7.000 m <sup>2</sup> bygninger	Ja
Niveau 1B	Anvendelige lokaler uden større ombygninger	Ja
Niveau 1B	Tilstrækkelige udenomsarealer eller nærtliggende anvendelige områder	Ja
	Kommentarer fra Kommune/ Bygst/ Rigspolitiet	Kan have en god grundstruktur og rumdisponering Anvendt til kaserne, herunder undervisning Udearealer: Tilstrækkelige
	Kommentarer fra arkitektrådgiver	Bygningsstruktur: Det vurderes at der er tilstrækkelige egnede lokaler til den teoretiske del af undervisningen i form af klasseværelser og grupperum, samt del af hotel og idrætsfaciliteter.  En del af fællesfaciliteterne skal etableres på grunden.



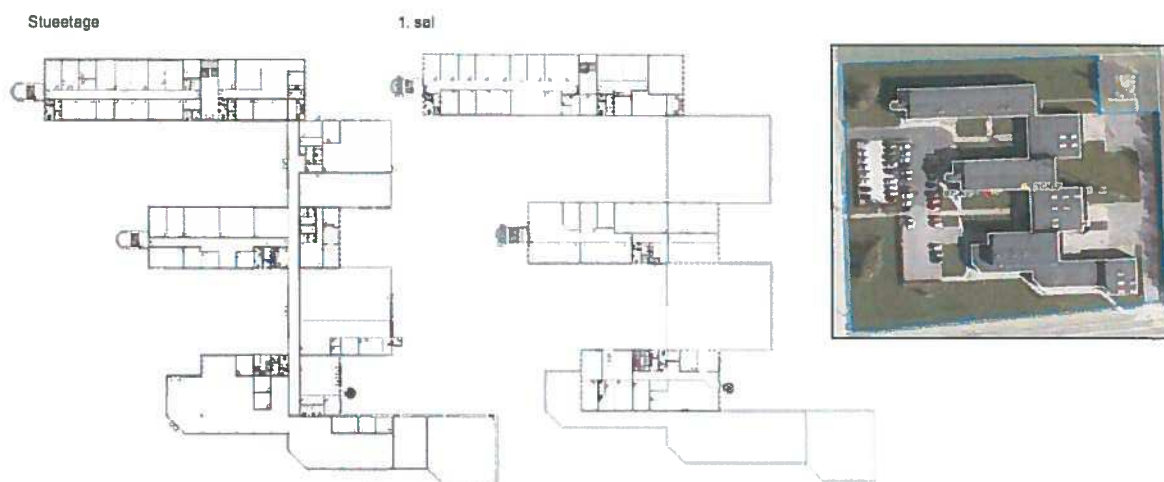
# 32 Varde

Adresse	Nymindegablejren Vesterhavsvej 302 Nymindegab
Betegnelse	Ejendommen er indrettet til uddannelsesaktiviteter Anvendes i dag af Hjemmeværnsskolen
Bygningsareal	11.946 m <sup>2</sup> jf. mail
Grundareal	1.066.411 m <sup>2</sup>
Niveau 1A	Over 18.000 m <sup>2</sup> bygninger
Niveau 1A	Anvendelige lokaler dog med ombygninger
Niveau 1A	Tilstrækkelige udenoms arealer eller nærliggende anvendelige områder
Niveau 1B	Over 7.000 m <sup>2</sup> bygninger
Niveau 1B	Anvendelige lokaler uden større ombygninger
Niveau 1B	Tilstrækkelige udenomsarealer eller nærliggende anvendelige områder
Kommentarer fra Kommune/ Bygst/ Rigspolitiet	Kan have en god grundstruktur og rumdisponering Der kan være tale om bevaringsværdige bygninger/ område Udearealer: Tilstrækkelige
Kommentarer fra arkitektrådgiver	Bygningsstruktur: Det vurderes at der ikke i tilstrækkeligt omfang er egnede lokaler for et fremtidigt UCV.  En del fællesfaciliteter samt hotel skal kunne etableres på området efterfølgende



# 33 Vejen

Adresse		Jacob Gades Allé 2 Vejen
	Betegnelse	Ejendommen er benyttet til kontor, undervisning, butik
	Bygningsareal	4.580 m <sup>2</sup>
	Grundareal	13.455 m <sup>2</sup>
Niveau 1A	Over 18.000 m <sup>2</sup> bygninger	Nej
Niveau 1A	Anvendelige lokaler dog med ombygninger	Nej
Niveau 1A	Tilstrækkelige udenoms arealer eller nærtliggende anvendelige områder	Nej
Niveau 1B	Over 7.000 m <sup>2</sup> bygninger	Nej
Niveau 1B	Anvendelige lokaler uden større ombygninger	Nej
Niveau 1B	Tilstrækkelige udenomsarealer eller nærtliggende anvendelige områder	Nej
Kommentarer fra Kommune/ Bygst/ Rigspolitiet		
Kommentarer fra arkitektrådgiver		Udearealer: Det vurderes at der med den givne placering ikke er tilstrækkelige udearealer  Bygningsstruktur: Det vurderes at der ikke i tilstrækkeligt omfang er egnede lokaler for et fremtidigt UCV.



# 34 Vejle

Adresse	Soldalen 8 Vejle
Betegnelse	Tidligere sygeplejeskole
Bygningsareal	7.105 m <sup>2</sup>
Grundareal	33.379 m <sup>2</sup>
Niveau 1A	Over 18.000 m <sup>2</sup> bygninger
Niveau 1A	Anvendelige lokaler dog med ombygninger
Niveau 1A	Tilstrækkelige udenoms arealer eller nærtliggende anvendelige områder
Niveau 1B	Over 7.000 m <sup>2</sup> bygninger
Niveau 1B	Anvendelige lokaler uden større ombygninger
Niveau 1B	Tilstrækkelige udenomsarealer eller nærtliggende anvendelige områder
Kommentarer fra Kommune/ Bygst/ Rigspolitiet	
Udearealer: Tilstrækkelige	
Bygningsstruktur: Det vurderes at der er tilstrækkelige egnede lokaler til den teoretiske del af undervisningen i form af klasseværelser og grupperum.	
En del fællesfaciliteter skal kunne etableres på området efterfølgende.	
Kommentarer fra arkitektrådgiver	





# 35 Vesthimmerland

Adresse	Toftebjerg Allé 6 Løgstør	
Betegnelse	Ejendommen anvendes til hotel og konferencecenter	
Bygningsareal	7.500 m <sup>2</sup>	
Grundareal	60.715 m <sup>2</sup>	
Niveau 1A	Over 18.000 m <sup>2</sup> bygninger	Nej
Niveau 1A	Anvendelige lokaler dog med ombygninger	Nej
Niveau 1A	Tilstrækkelige udenoms arealer eller nærtliggende anvendelige områder	Ja
Niveau 1B	Over 7.000 m <sup>2</sup> bygninger	Ja
Niveau 1B	Anvendelige lokaler uden større ombygninger	Nej
Niveau 1B	Tilstrækkelige udenomsarealer eller nærtliggende anvendelige områder	Ja
Kommentarer fra Kommune/ Bygst/ Rigspolitiet	Kan suppleres med kapacitet i det tidligere Ting- og Arresthus i Løgstør Udearealer: Tilstrækkelige	
Kommentarer fra arkitektrådgiver	Bygningsstruktur: Det vurderes, at der ikke i tilstrækkeligt omfang er egnede lokaler for et fremtidigt UCV.	



# 36 Viborg

	Adresse	Baldersvej 10 Bjerringbro
	Betegnelse	Uddannelses- og konferencecenter, Know-howz
	Bygningsareal	5.147 m <sup>2</sup>
	Grundareal	13.636 m <sup>2</sup>
Niveau 1A	Over 18.000 m <sup>2</sup> bygninger	Nej
Niveau 1A	Anvendelige lokaler dog med ombygninger	Nej
Niveau 1A	Tilstrækkelige udenoms arealer eller nærtliggende anvendelige områder	Nej
Niveau 1B	Over 7.000 m <sup>2</sup> bygninger	Nej
Niveau 1B	Anvendelige lokaler uden større ombygninger	Nej
Niveau 1B	Tilstrækkelige udenomsarealer eller nærtliggende anvendelige områder	Nej
	Kommentarer fra Kommune/ Bygst/ Rigspolitiet	
		Udearealer: Det vurderes at der med den givne placering ikke er tilstrækkelige udearealer.
	Kommentarer fra arkitektrådgiver	Bygningsstruktur: Det vurderes, at der ikke i tilstrækkeligt omfang er egnede lokaler for et fremtidigt UCV.



# 37 Viborg

	Adresse	H.C. Andersens Vej 7-9 Viborg
	Betegnelse	Erhvervsuddannelsescenter Mercantec
	Bygningsareal	Ikke oplyst
	Grundareal	Ikke oplyst
Niveau 1A	Over 18.000 m <sup>2</sup> bygninger	?
Niveau 1A	Anvendelige lokaler dog med ombygninger	?
Niveau 1A	Tilstrækkelige udenoms arealer eller nærtliggende anvendelige områder	?
Niveau 1B	Over 7.000 m <sup>2</sup> bygninger	?
Niveau 1B	Anvendelige lokaler uden større ombygninger	?
Niveau 1B	Tilstrækkelige udenomsarealer eller nærtliggende anvendelige områder	?
	Kommentarer fra Kommune/ Bygst/ Rigspolitiet	Er senere trukket tilbage af kommunen
	Kommentarer fra arkitektrådgiver	



# 38 Aabenraa

Adresse	Plantagevej 4 Padborg
Betegnelse	Tidligere rådhus Anvendes til kontor
Bygningsareal	4.077 m <sup>2</sup>
Grundareal	7.784 m <sup>2</sup>
Niveau 1A	Over 18.000 m <sup>2</sup> bygninger
Niveau 1A	Anvendelige lokaler dog med ombygninger
Niveau 1A	Tilstrækkelige udenoms arealer eller nærtliggende anvendelige områder
Niveau 1B	Over 7.000 m <sup>2</sup> bygninger
Niveau 1B	Anvendelige lokaler uden større ombygninger
Niveau 1B	Tilstrækkelige udenomsarealer eller nærtliggende anvendelige områder
Kommentarer fra Kommune/ Bygst/ Rigspolitiet	
Udearealer: Det vurderes at der med den givne placering ikke er tilstrækkelige udearea- ler.	
Kommentarer fra arkitekturrådgiver	
Bygningsstruktur: Det vurderes, at der ikke i tilstrækkeligt omfang er egnede lokaler for et fremtidigt UCV.	



# 39 Aabenraa

	Adresse	Frøslevvej 64 Padborg
	Betegnelse	Tidligere skole
	Bygningsareal	7.423 m <sup>2</sup>
	Grundareal	36.917 m <sup>2</sup>
Niveau 1A	Over 18.000 m <sup>2</sup> bygninger	Nej
Niveau 1A	Anvendelige lokaler dog med ombygninger	Nej
Niveau 1A	Tilstrækkelige udenoms arealer eller nærliggende anvendelige områder	Ja
Niveau 1B	Over 7.000 m <sup>2</sup> bygninger	Ja
Niveau 1B	Anvendelige lokaler uden større ombygninger	Nej
Niveau 1B	Tilstrækkelige udenomsarealer eller nærliggende anvendelige områder	Ja
	Kommentarer fra Kommune/ Bygst/ Rigspolitiet	
		Udearealer: Tilstrækkelige
	Kommentarer fra arkitektrådgiver	Bygningsstruktur: Det vurderes at der ikke i tilstrækkeligt omfang er egnede lokaler for et fremtidigt UCV.



# 40 Aabenraa

Adresse		Dronning Margrethesvej 13 Aabenraa
	Betegnelse	Ejendommen anvendes til undervisning
	Bygningsareal	6.714 m <sup>2</sup>
	Grundareal	7.446 m <sup>2</sup>
Niveau 1A	Over 18.000 m <sup>2</sup> bygninger	Nej
Niveau 1A	Anvendelige lokaler dog med ombygninger	Nej
Niveau 1A	Tilstrækkelige udenoms arealer eller nærtliggende anvendelige områder	Nej
Niveau 1B	Over 7.000 m <sup>2</sup> bygninger	Nej
Niveau 1B	Anvendelige lokaler uden større ombygninger	Nej
Niveau 1B	Tilstrækkelige udenomsarealer eller nærtliggende anvendelige områder	Nej
Kommentarer fra Kommune/ Bygst/ Rigspolitiet		
		Udearealer: Det vurderes, at der med den givne placering ikke er tilstrækkelige udearealer
Kommentarer fra arkitektrådgiver		Bygningsstruktur: Det vurderes, at der ikke i tilstrækkeligt omfang er egnede lokaler for et fremtidigt UCV.



# 41 Aabenraa

Adresse	Vestergade 14 Rødekro	
Betegnelse	Skole Fraflyttes i 2017	
Bygningsareal	8.704 m <sup>2</sup>	
Grundareal	22.856 m <sup>2</sup>	
Niveau 1A	Over 18.000 m <sup>2</sup> bygninger	Nej
Niveau 1A	Anvendelige lokaler dog med ombygninger	Nej
Niveau 1A	Tilstrækkelige udenoms arealer eller nærliggende anvendelige områder	Nej
Niveau 1B	Over 7.000 m <sup>2</sup> bygninger	Ja
Niveau 1B	Anvendelige lokaler uden større ombygninger	Nej
Niveau 1B	Tilstrækkelige udenomsarealer eller nærliggende anvendelige områder	Nej
Kommentarer fra Kommune/ Bygst/ Rigspolitiet	Kan have en god grundstruktur og rumdisponering	
Kommentarer fra arkitekturrådgiver	Udearealer: Det vurderes, at der med den givne placering ikke er tilstrækkelige udearealer  Bygningsstruktur: Det vurderes, at der ikke i tilstrækkeligt omfang er egnede lokaler for et fremtidigt UCV.	



# 42 Aalborg

Adresse	Lindholm Brygge 35 Aalborg (Nørre Sundby)
Betegnelse	Har været anvendt til undervisning af UCN
Bygningsareal	10.527 m <sup>2</sup>
Grundareal	Sokkelgrund
Niveau 1A	Over 18.000 m <sup>2</sup> bygninger
Niveau 1A	Anvendelige lokaler dog med ombygninger
Niveau 1A	Tilstrækkelige udenoms arealer eller nærtliggende anvendelige områder
Niveau 1B	Over 7.000 m <sup>2</sup> bygninger
Niveau 1B	Anvendelige lokaler uden større ombygninger
Niveau 1B	Tilstrækkelige udenomsarealer eller nærtliggende anvendelige områder
Kommentarer fra Kommune/ Bygst/ Rigspolitiet	<p>Kan have en god grundstruktur og rumdisponering</p> <p>Begrænset udeareal pga. sokkelgrund</p> <p>Udearealer: Det vurderes, at der med den givne placering ikke er tilstrækkelige udearealer</p>
Kommentarer fra arkitekturrådgiver	<p>Bygningsstruktur: Det vurderes, at der ikke i tilstrækkeligt omfang er egnede lokaler for et fremtidigt UCV.</p>





# 43 Aalborg

Adresse		Østre Allé 91 Aalborg
	Betegnelse	Tidligere skole
	Bygningsareal	8.300 m <sup>2</sup>
	Grundareal	17.000 m <sup>2</sup>
Niveau 1A	Over 18.000 m <sup>2</sup> bygninger	Nej
Niveau 1A	Anvendelige lokaler dog med ombygninger	Nej
Niveau 1A	Tilstrækkelige udenoms arealer eller nærliggende anvendelige områder	Nej
Niveau 1B	Over 7.000 m <sup>2</sup> bygninger	Ja
Niveau 1B	Anvendelige lokaler uden større ombygninger	Nej
Niveau 1B	Tilstrækkelige udenomsarealer eller nærliggende anvendelige områder	Nej
Kommentarer fra Kommune/ Bygst/ Rigspolitiet		Kan have en god grundstruktur og rumdisponering Begrænset udeareal
Kommentarer fra arkitekturrådgiver		Udearealer: Det vurderes, at der med den givne placering ikke er tilstrækkelige udearealer  Bygningsstruktur: Det vurderes, at der ikke i tilstrækkeligt omfang er egnede lokaler for et fremtidigt UCV.

