

# Sammenslutningen af sommerhusgrundejerforeninger på Holmsland Klit



***Hvem er vi og hvorfor har vi ønsket at møde Klima- og Energiudvalget***

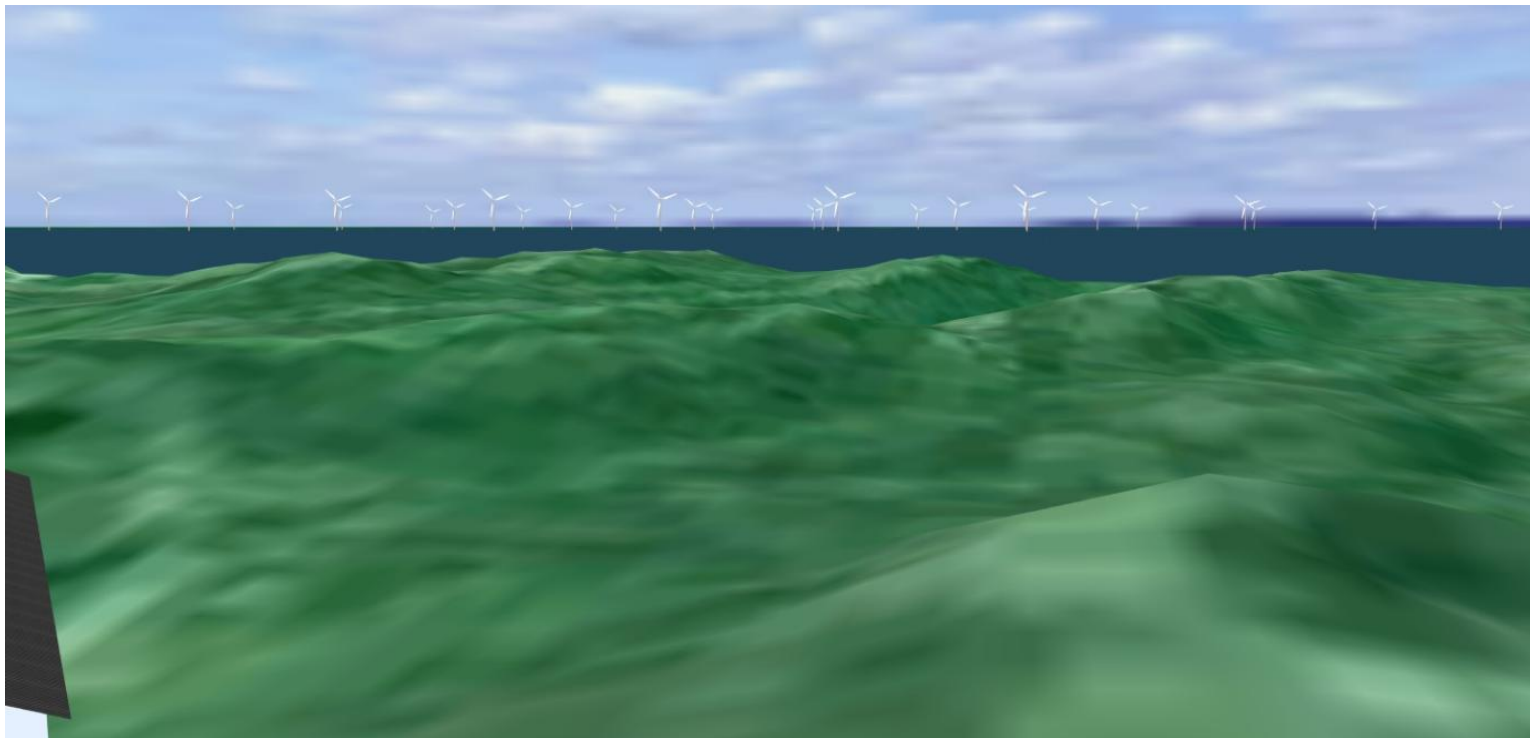
**Vi repræsenterer ca. 3000 sommerhusejere på Holmslands Klit i Ringkøbing-Skjern kommune .**

**Vores formål med besøget i dag:**

- 1. Folketinget skal have kendskab til sommerhusejerne synspunkter omkring en mulig placering af en kystnær havvindmøllepark mellem Hvide Sande og Søndervig.**
- 2. Sikre en reel og åben planlægningsproces.**
- 3. Sikre at der inddrages overordnede nationale natur- og turistpolitiske hensyn.**

# Sammenslutningen af sommerhusgrundejerforeninger på Holmsland Klit

Hvordan kan det komme til at se ud ved placering kun 4 - 8 km fra land?



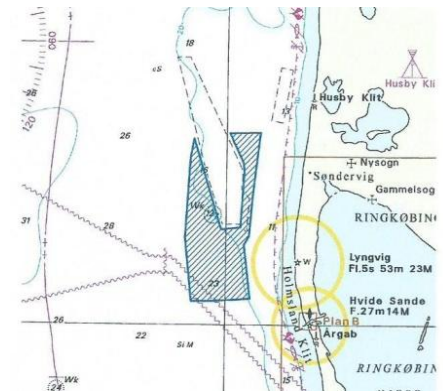
220 m høje møller set fra et punkt 15 meter over havet.



# Sammenslutningen af sommerhusgrundejerforeninger på Holmsland Klit

## Vore synspunkter:

- ✓ Vi bakker op om en udbygning af havvindmøller
- ✓ Dog med respekt for de natur- og rekreative værdier, som findes i vores område.
- ✓ Også med hensyn til vækstplan for kystturisme.
- ✓ Det udpegede område strækker sig fra Hvide Sande til nord for Søndervig.  
Området ligger mellem 4 og 8 km fra land. Effekt: Op til 200 MW  
Møllehøjde: Mellem 137 og 220 m afhængig af valgt mølletype  
Antal møller: Mellem 27 og 67 stk., afhængig af effekt
- ✓ Minimal besparelse ved kystnær placering .



# Sammenslutningen af sommerhusgrundejerforeninger på Holmsland Klit



## *Om planlægningsprocessen*

- ✓ **Oprindelige aftale mellem forligspartierne - kystnære havvindmøller skal placeres indenfor en afstand af 4 – 20 km fra land.**
- ✓ **Før igangsætning af VVM-proceduren er der politisk besluttet en etablering indenfor en afstand af 4 – 8 km fra land.**
- ✓ **Energistyrelsen og Naturstyrelsen har derfor afvist undersøgelser længere fra land.**
- ✓ **Beslutningen bygger bl.a. på Ringkøbing-Skjern Kommunes udsagn om fuld lokal opbakning. Dette er ikke tilfældet!**
- ✓ **Kommunen har tydeligvis undladt at viderebringe vores holdning. Beslutningen hviler derfor på et ufuldstændigt grundlag.**
- ✓ **Sommerhusejerne er direkte berørt af den planlagte placering: Faldende ejendomspriser og lejeindtægter når det uforstyrrede kystlandskab ødelægges.**

# Sammenslutningen af sommerhusgrundejerforeninger på Holmsland Klit



## *Natur- og turistpolitiske overvejelser*

- ✓ Der har indtil nu været bred enighed blandt Folketingets flertal om, at friholde de danske kyster for bebyggelse og andre forstyrrende elementer.
- ✓ Dette har været udmøntet i en meget restriktiv forvaltning af strandbeskyttelses- og klitfredningsbestemmelser samt planlovens kystnærhedszoner.
- ✓ Mange års bestræbelser vil med ét være spildt, hvis man placerer op til 220 m høje havvindmøller kun 4 km fra land . (Pylonerne på Storebæltsbroen er 254 m høje !)
- ✓ For turisterhvervet og udviklingen på Holmslands Klit vil en placering tæt på land give en "forvrængning" af det frie udsyn ud over havet og bidrage til ødelæggelse af den uberørte natur.
- ✓ Det uberørte kystlandskab og det frie udsyn er det aktiv, som tiltrækker turister til området, og fremmer omsætning og beskæftigelse indenfor turisterhvervet.

# Sammenslutningen af sommerhusgrundejerforeninger på Holmsland Klit



## *Sammenfatning:*

- Vi bakker op omkring Folketingets overordnede politik for at sikre en grøn energiforsyning bl.a. ved at opsætte havvindmøller.
- Men vi føler os "kørt over" i planlægningen når 3000 sommerhusejeres synspunkter tilsidesættes!
- Der er inden den officielle VVM procedure truffet politisk beslutning i forligskredsen: Havvindmøllepark Syd placeres mellem 4 og 8 km fra land.
- Energistyrelsen og Naturstyrelsen har derfor afvist vores ønske om at undersøge alternativer længere ude på havet.
- Vi ønsker at Havvindmølleparken placeres med respekt for kystlandskabets rekreative og naturmæssige værdier.
- Vi forventer derfor at planlægningsprocessen ændres, så møller i en evt. kommende Havvindmøllepark Syd placeres i nærheden af 20 km grænsen, i lighed med Horns Rev vindmøllerne lige syd for vores område.

# Sammenslutningen af sommerhusgrundejerforeninger på Holmsland Klit



En placering langt fra kysten vil være en vindersituation for alle:

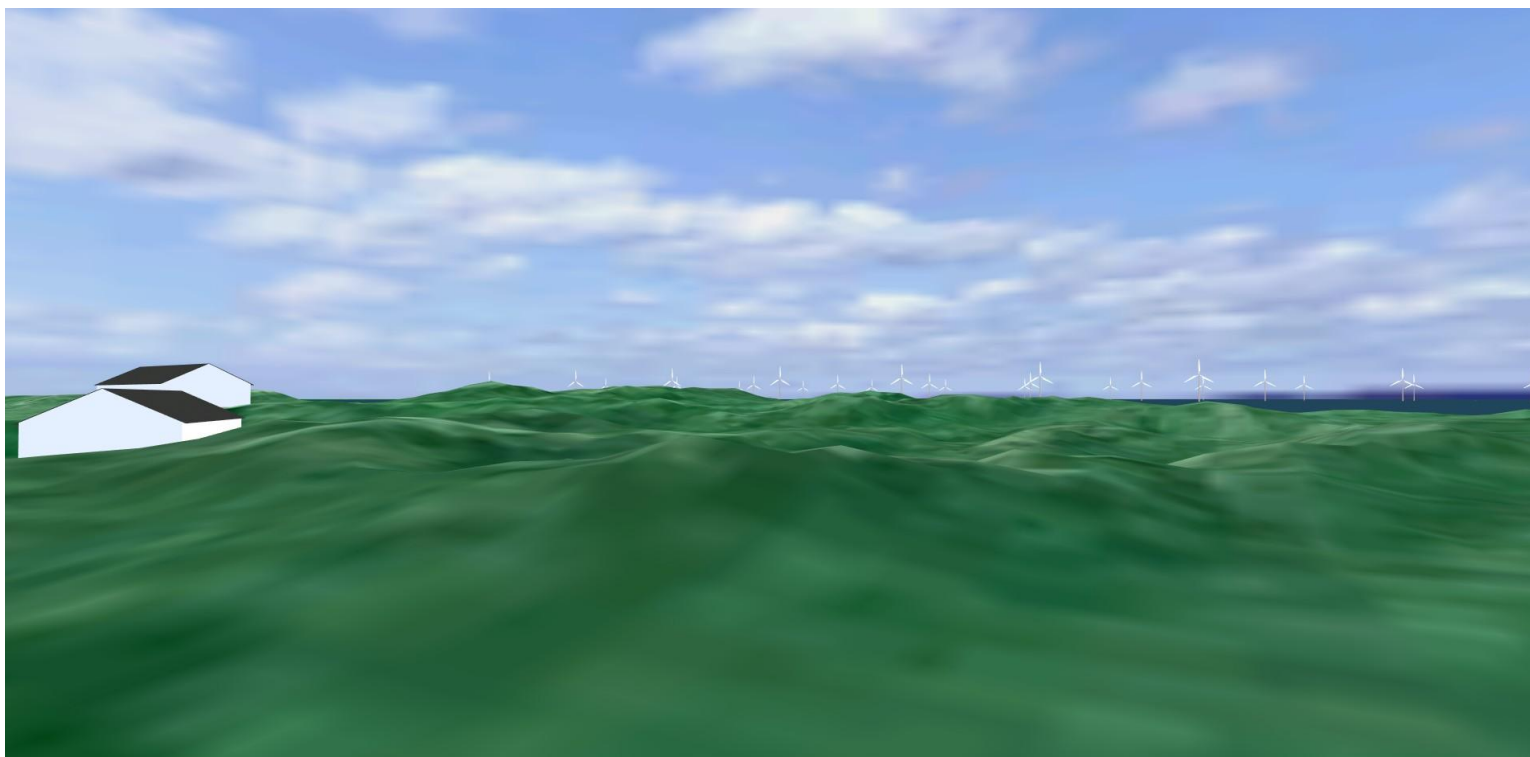
- ☺ Oplevelsen af det frie udsyn og det uberørte kystlandskab bevares
- ☺ Hvide Sande Havn vil fortsat være attraktiv for servicering af de nye vindmøller.
- ☺ Kystturisme vil også have en fremtid på Holmsland Klit i et attraktivt område.



Fortræde for Folketingets Klima- og  
Energiudvalg den 11. december 2014



# Sammenslutningen af sommerhusgrundejerforeninger på Holmsland Klit



**220 m høje møller set fra et punkt 5 m over havet.**



# Sammenslutningen af sommerhusgrundejerforeninger på Holmsland Klit

## *Om økonomien i kystnære vindmøller*

10. Januar 2011 fra Energistyrelsen til Enhedslisten:

Svar på Enhedslistens spørgsmål om investering i kystnære møller og havvindmøller (10.jan. 2011 fra Energistyrelsen til Enhedslisten)

### *Spørgsmål:*

Hvad forventes investeringen pr. MW for kystnære møller at være sammenlignet med hav-vindmøllerne?

### *Svar:*

Det er ikke muligt at give et entydigt svar, da investeringsomkostningerne er afhængige af placeringen og af størrelsen af parken. De kystnære møller kan dog forventes at have lidt lavere investeringer pr. MW end havvindmøllerne, grundet placeringerne på lavere vand og tættere på land. Overslagsmæssigt kan der formentlig forventes en omkostningsreduktion af størrelsesorden 10 %. Mange kystnære placeringer vil dog have lavere vindstyrker end på de planlagte stor-skalaparker, og generelt gælder det, at større parker i højere grad opnår stordriftsfordele.



# Sammenslutningen af sommerhusgrundejerforeninger på Holmsland Klit

## *Vores konklusion på økonomien i kystnære vindmøller*

- Den samlede udbygning med havvindmøller udgør ca. 3000 MW
- Ved at opsætte 400 MW kystnære havvindmøller spares ca. 10 % i anlægsudgift, hvilket svarer til ca. 1.3 % besparelse for den samlede havvindmølleplan.
- Anlægsbesparelsen modsvares, jfr. Energistyrelsen, dog af manglende stordriftsfordele og mindre vind tæt på land
- For Havvindmøllepark Syd er der ikke afgørende forskel på vanddybden mellem 4 og 20 km
- PSO afgiftens størrelse vil kun påvirkes minimalt ved at rykke de kystnære havvindmøller ud på 20 km's afstand fra kysten ved Holmslands Klit

